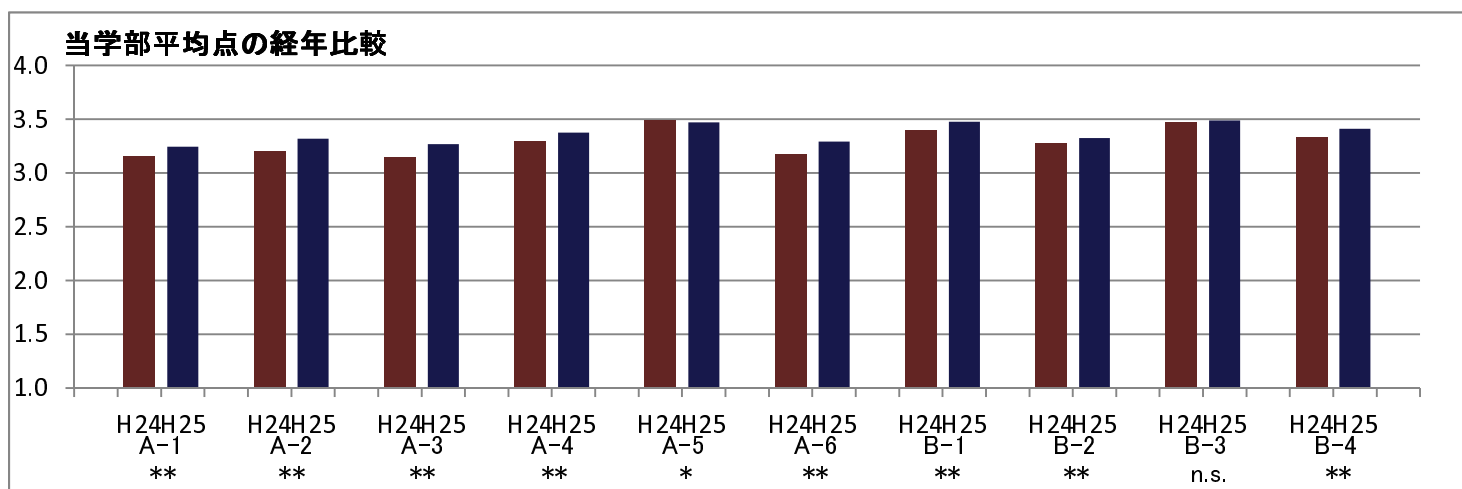
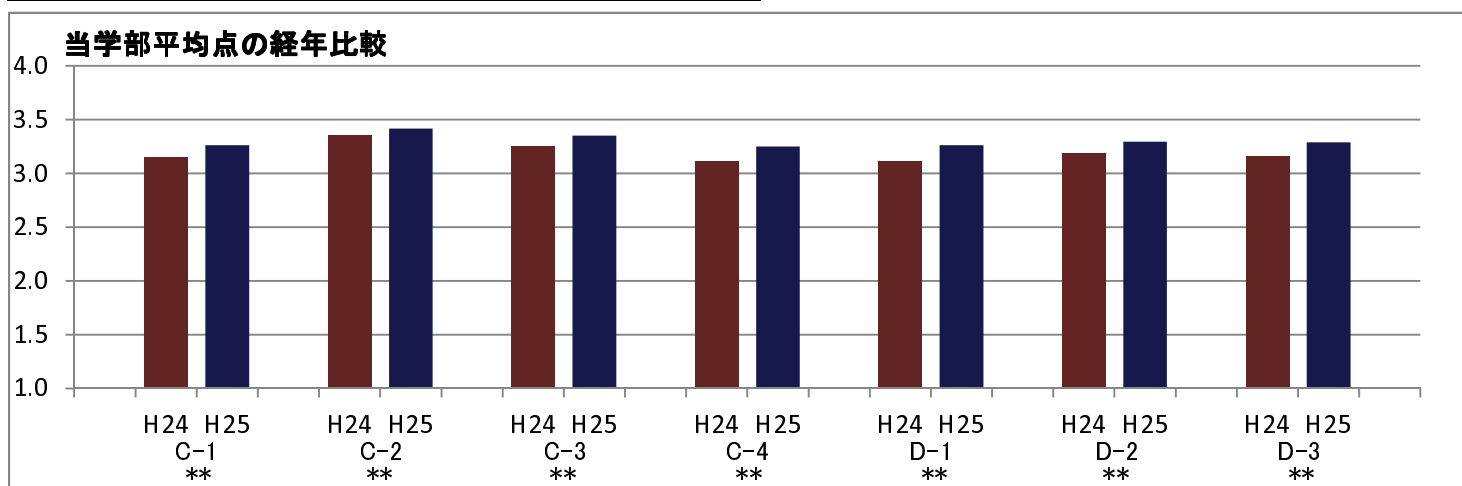


A. 授業のわかりやすさについて		B. 授業運営について	
1	先生の説明は、あなたにとってわかりやすかったですか。	1	シラバス(講義要項)に則した内容の授業が行われていたと思いますか。
2	使用した教科書、参考書、配布資料などの教材は役に立ちましたか。	2	先生は私語を注意するなど、受講生が講義に集中できる環境を作っていたと思いますか。
3	黒板の板書は読みやすく書かれていましたか。	3	授業の開始時間、終了時間は守られていたと思いますか。
4	スクリーンに投影される文字や図表(パワーポイント、実物投影機、OHP等を含む)は読みやすく作成されていましたか。	4	総合的に見て、この授業の運営はどうでしたか。
5	先生の声は聞き取りやすかったですか。		
6	総合的に見て、この授業はわかりやすかったですか。		



※前年度の平均点と今年度の平均点との間で差があるか否かを、対応のない等分散を仮定しないt検定を実施し、有意水準5%でその差が有意であった場合には\*を、1%で有意であった場合は\*\*を、有意差がない場合はn.s.とマークする。

C. 学習成果について		D. 授業の難易度と進度について	
1	あなたは講義中に熱心に受講したと思いますか。	1	授業の難易度はあなたにとって適切でしたか。
2	受講の結果、新しい知識を得ることができましたか。	2	授業の進み方のペースは、あなたにとって適切でしたか。
3	受講の結果、新しいものの見方や考え方を得ることができましたか。	3	総合的に見て、授業の難易度と進度は適切でしたか。
4	この授業へのあなた自身の取り組み、この授業から得られたことなど総合的に見て、あなた自身の自己評価はどうですか。		



※前年度の平均点と今年度の平均点との間で差があるか否かを、対応のない等分散を仮定しないt検定を実施し、有意水準5%でその差が有意であった場合には\*を、1%で有意であった場合は\*\*を、有意差がない場合はn.s.とマークする。