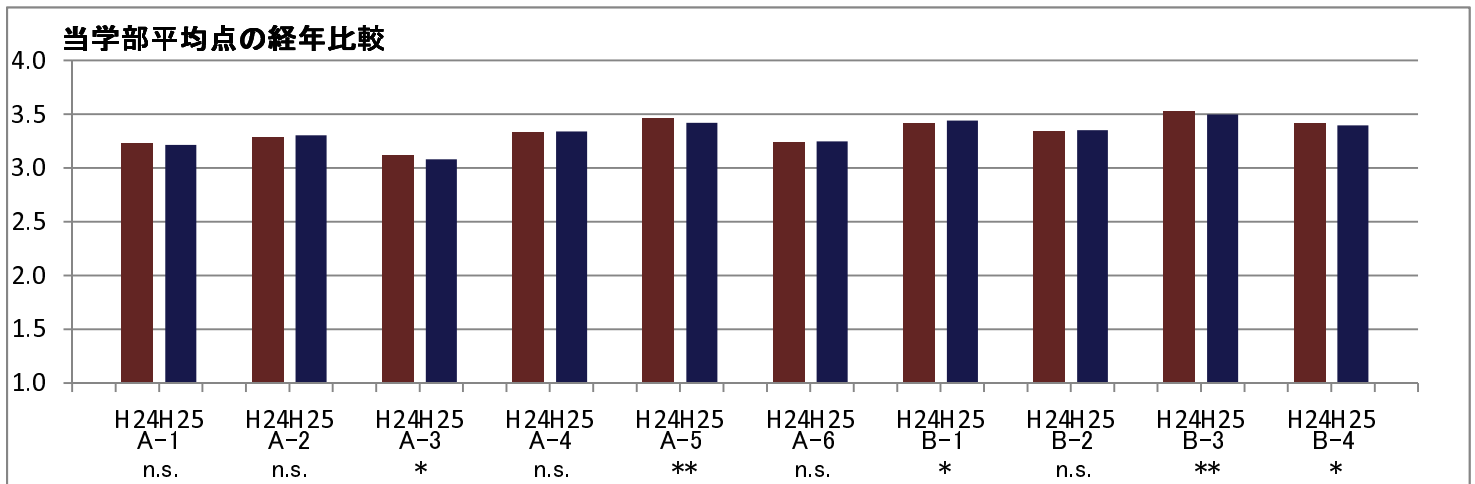
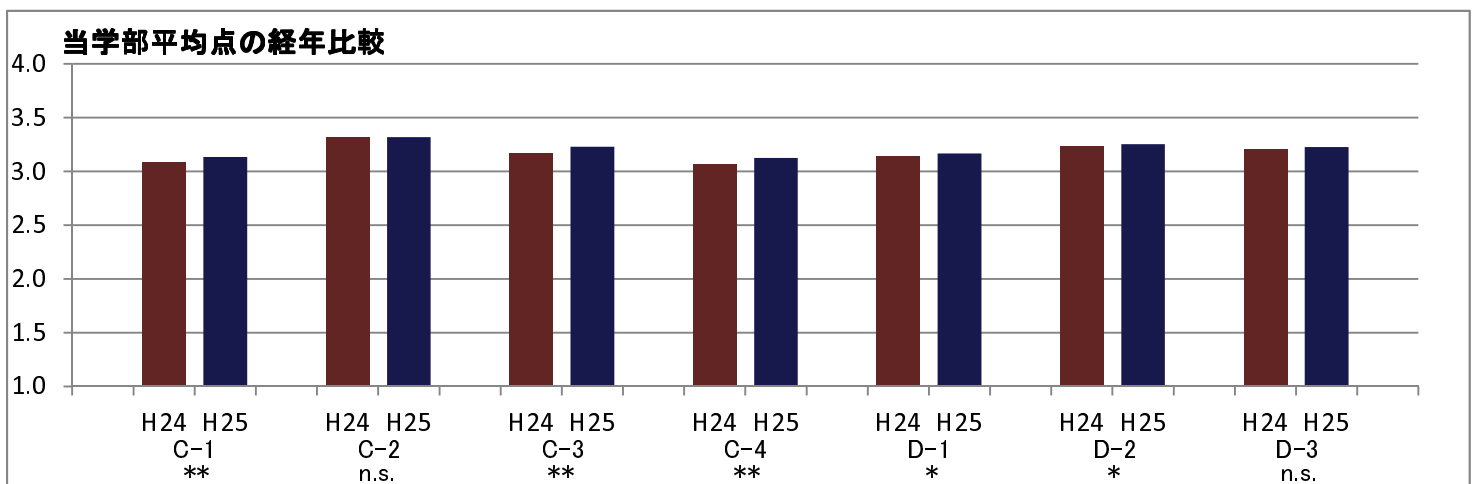


| A. 授業のわかりやすさについて | | B. 授業運営について | |
|------------------|--|-------------|--|
| 1 | 先生の説明は、あなたにとってわかりやすかったですか。 | 1 | シラバス(講義要項)に則した内容の授業が行われていたと思いますか。 |
| 2 | 使用した教科書、参考書、配布資料などの教材は役に立ちましたか。 | 2 | 先生は私語を注意するなど、受講生が講義に集中できる環境を作っていたと思いますか。 |
| 3 | 黒板の板書は読みやすく書かれていましたか。 | 3 | 授業の開始時間、終了時間は守られていたと思いますか。 |
| 4 | スクリーンに投影される文字や図表(パワーポイント、実物投影機、OHP等を含む)は読みやすく作成されていましたか。 | 4 | 総合的に見て、この授業の運営はどうでしたか。 |
| 5 | 先生の声は聞き取りやすかったですか。 | | |
| 6 | 総合的に見て、この授業はわかりやすかったですか。 | | |



※前年度の平均点と今年度の平均点との間で差があるか否かを、対応のない等分散を仮定しないt検定を実施し、有意水準5%でその差が有意であった場合には*を、1%で有意であった場合は**を、有意差がない場合はn.s.とマークする。

| C. 学習成果について | | D. 授業の難易度と進度について | |
|-------------|---|------------------|----------------------------|
| 1 | あなたは講義中に熱心に受講したと思いますか。 | 1 | 授業の難易度はあなたにとって適切でしたか。 |
| 2 | 受講の結果、新しい知識を得ることができましたか。 | 2 | 授業の進み方のペースは、あなたにとって適切でしたか。 |
| 3 | 受講の結果、新しいものの見方や考え方を得ることができましたか。 | 3 | 総合的に見て、授業の難易度と進度は適切でしたか。 |
| 4 | この授業へのあなた自身の取り組み、この授業から得られたことなど総合的に見て、あなた自身の自己評価はどうですか。 | | |



※前年度の平均点と今年度の平均点との間で差があるか否かを、対応のない等分散を仮定しないt検定を実施し、有意水準5%でその差が有意であった場合には*を、1%で有意であった場合は**を、有意差がない場合はn.s.とマークする。