

ハラスメントのない キャンパスにするために

学校法人東洋大学は、学生、生徒、教職員など、
本学構成員の快適な就学・就労環境及び
教育研究環境を実現・確保するために、
ハラスメント防止に取り組んでいます。



ハラスメントとは

教育、研究及び学習、勤務などの場面において、相手の意思に反する行為や言動により、相手に不利益及び不快感を与え、就学・就労及び教育研究環境を悪化させることです。



セクシュアル・ハラスメント

相手の意思に反する性的な内容の不適切な言動により、相手に不利益及び不快感を与えて個人の尊厳を傷つけ、就学・就労環境を悪化させることです。



アカデミック・ハラスメント

教育、研究の場における権力を利用して、相手の意思に反する不適切な言動を行い、教育を受ける権利、研究を行う権利を侵害し、就学・就労環境を悪化させることです。



パワー・ハラスメント

上司や上級生などの優位な立場にある者が、地位や権力を利用して弱い立場にある者に精神的苦痛や不利益を与え、就学・就労環境を悪化させることです。後輩から先輩に対して、部下から上司に対してなど、さまざまな優位性（専門性、経験など）を背景に行われるものも含まれます。



知っておきたいこと

LGBTQとは・・・LGBTは性的マイノリティの総称（レズビアン、ゲイ、バイセクシャル、トランスジェンダー）を表します。最近では、性的マイノリティであってもLGBTに当てはまらない人や性自認（性的アイデンティティ）がはっきりしていない人を指すQ（Queer, Questioning）が加わり、LGBTQと呼ばれています。

マタニティ・ハラスメント、パタニティ・ハラスメントとは・・・

妊娠・出産・育児休業等を理由として嫌がらせや不利益な扱いを受けることをマタニティ・ハラスメントといいます。育児休業などを取得しようとする男性に対しての嫌がらせ（パタニティ・ハラスメント）も問題視されています。



ハラスメント をしないために



- お互いの人格を尊重しましょう。
- 自分の言動を相手がどう感じているかに注意を払い、マナーを守りましょう。
- 相手が不快に感じているとわかったら、すぐに止めて謝罪しましょう。



ハラスメント を見かけたら



- 見過ごしたり、見て見ぬふりをしないようにしましょう。
- 相談員への相談を勧めましょう。
- 知り得た情報は本人の意思を尊重して、慎重に取り扱いましょう。



被害にあった と思ったら



- 相手にNOと言える勇気を持ちましょう。
- ひとりで悩まず誰かに相談しましょう。
- 被害の具体的な記録をとっておきましょう。
- 身の危険を感じるなど、緊急の場合は警察に連絡しましょう。



相談の流れ

相談員と一緒に解決方法を考えます。相談員には守秘義務がありますので、安心してお話してください。



相談者（本人・関係者）

相談をする

学外

ハラスメント・ホットライン

電話・WEB相談

学内

ハラスメント相談室
ハラスメント相談員

面接による相談

※原則、匿名の通報や相談はお受けしていません。

事情を聞き、解決策について助言する

相談者（本人・関係者）

相談で解決

相談で解決が困難な場合

申立てをする

ハラスメント防止対策委員会

問題解決に向けて対応する

調 整

当事者双方の主張を
公平な立場で調整し、
問題解決を図る。

調 査

「調査・苦情処理委員会」を
設置し、事実関係の調査を行い、
解決策を提示する。

学長・理事長

調整・調査の解決策に基づき、
解決措置・環境改善措置・懲戒措置を行う

-相談・申立てに際して-

- ・守秘義務を遵守します。
- ・プライバシーは保護されるとともに不利益な取扱いはい行いません。
- ・問題解決は、人権擁護の弱者救済の観点から調査等による事実確認に基づき行い、常に公正な立場で対応します。

ハラスメント相談窓口

学内相談窓口

ハラスメント相談室

- ハラスメント相談室では、ハラスメントに起因する就学・就労上の問題を解決するためのご相談を受け付けています。公認心理師、臨床心理士、産業カウンセラーなどの資格を持つ専門相談員が面接し、一緒に解決方法を考えます。（※予約制 オンライン面接も可能です）

場 所 白山キャンパス8号館7階

開室時間 平日10:00～13:00、14:00～18:00

電話番号 03-3945-4227

予約方法 ①電話による受付 ②来室による受付
③WEBによる受付（受付方法はホームページをご覧ください）
<http://www.toyo.ac.jp/about/effort-activity/harassment/>

ハラスメント相談員

- 相談員の氏名・所属・連絡先は下記の掲示板等で確認できます。相談員には守秘義務があります。安心してお話しください。

掲示場所

- 白山キャンパス……2号館3階人事課掲示板 赤羽台キャンパス ……WELLB HUB-2 1階 学生相談室前
……4号館1階学生部掲示板 ……WELLB HUB-2 3階 講師控室前
……9号館2階人事課掲示板 ……HELSP0 HUB-3 5階
……大学院生共同研究室(栄養科学)前
- 川越キャンパス… 4号館1階学生生活掲示板 附属姫路中学校・高等学校 ……職員室内、事務室内掲示にて周知
- 板倉キャンパス …… 1号館1階学生相談室前掲示板 附属牛久中学校・高等学校 ……中学職員室、高校職員室、事務室内掲示にて周知
- 京北中学校・高等学校 ……第1・第2職員室内、事務室前にて周知

- 各キャンパスの学生サポート室及び学生相談室でも相談を受け付けています。（※大学のみ）

学生サポート室・学生相談室連絡先

白山キャンパス	TEL.03-3945-7265	板倉キャンパス	TEL.0276-82-9132
川越キャンパス	TEL.049-239-1544	赤羽台キャンパス	TEL.03-5924-2131

学外相談窓口

ハラスメント・ホットライン

☎ 0120-331-781 受付時間 平日12:00～21:00、土日祝 9:00～17:00
ハラスメント・ホットラインWEB相談室（学外）
https://www.dial-soudan.jp/rs/toyo_univ/
ユーザーID: toyohco パスワード: soudan1040



Striving for a Harassment-Free Campus

Educational Corporation of Toyo University is addressing the prevention of harassment in order to build a suitable learning, working and education and research environment for all individuals affiliated with Educational Corporation of Toyo University such as students, faculty members and staff.



What is harassment?

Harassment is the unwelcome behavior that causes feelings of emotional distress to other people in school or the workplace and actions that adversely affect the other person's study or work environment by causing the person to feel a sense of discomfort or disadvantage.



Sexual harassment

Sexual harassment means sexual behavior that makes feelings of emotional distress to other people in school or the workplace and actions that adversely affect the other person's study or work environment by causing the person to feel a sense of discomfort or disadvantage.



Academic harassment

Academic harassment means behavior which makes use of a power relationship in education or research to cause discomfort to other people and violates the person's rights or interests in relation to work or study.



Power harassment

Power harassment means behavior that abuses an advantageous position to cause discomfort to other people and violates the person's rights or interests in relation to work or study. This includes not only what is done from the superiors to subordinates, but also what is done to superiors from subordinates with superiority (expertise, experience, etc.) as a backdrop.



Important note

LGBT is a generic term for sexual minorities (lesbian, gay, bisexual and transgender). Recently, it is called **LGBTQ** with the addition of Q (Queer and Questioning), which means people who are sexual minorities but who are not LGBT or those who are not clearly identified as having a sexual identity.

Maternity Harassment refers to harassment or disadvantageous treatment due to pregnancy, childbirth and child care leave. Harassment against men to try to get the child care leave (**Paternity Harassment**) is also adapted to be problematic.



How to prevent harassment



- Respect each individual's personality.
- Pay attention to what others feel regarding your words and actions, and have good manners/etiquette at all times.
- If you find that a person feels uncomfortable, stop your action immediately and apologize right away.



If you witness someone being harassed



- Do not ignore the harassment.
- Encourage the target of the harassment to consult a counselor.
- Respect the will of the victim, please handle personal information carefully which may come to your knowledge from your acquaintance.



If you are a Target of Harassment

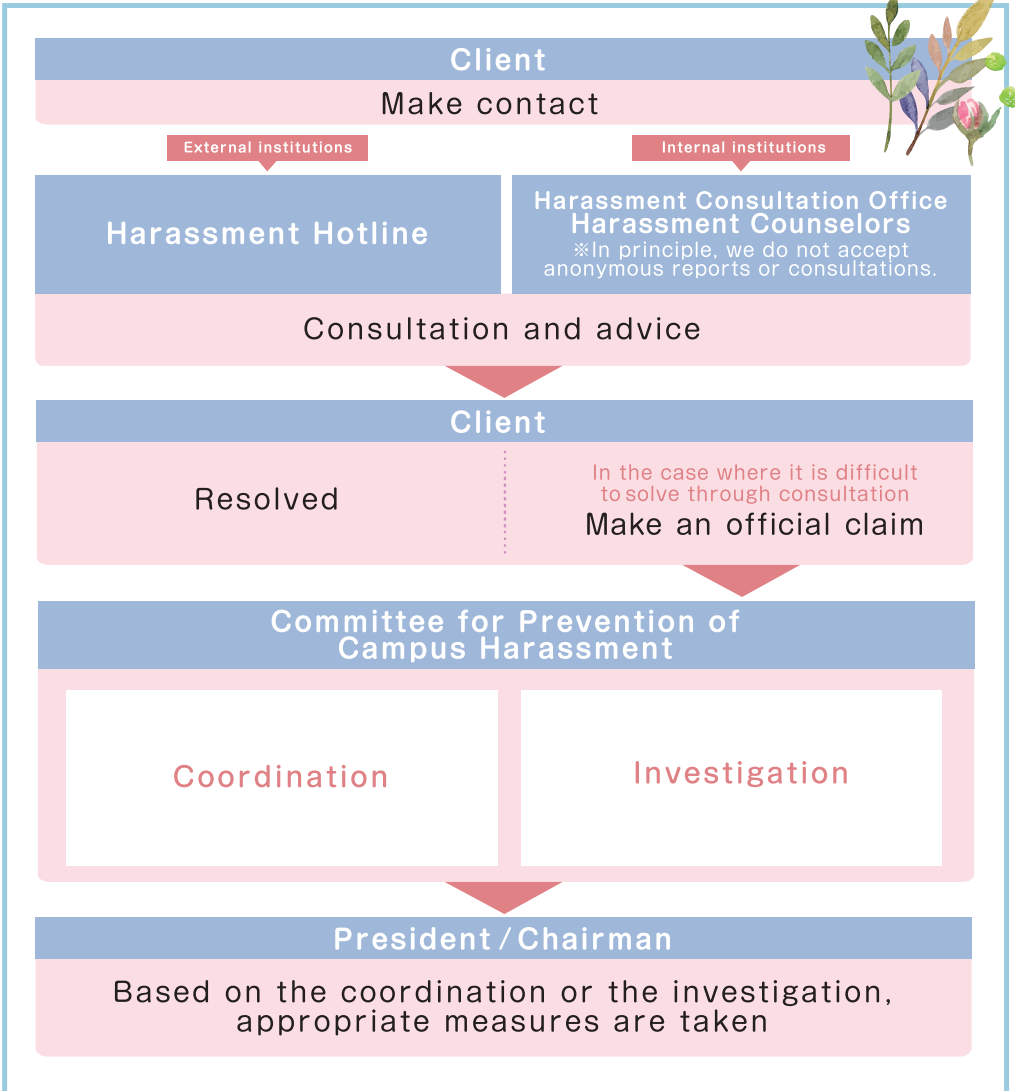
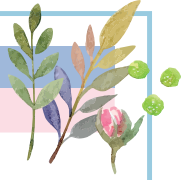


- Do not stay quiet, say NO to the assailant.
- You do not have to blame yourself, you can tell friends or counselors.
- Make a record of the dates, times, locations, and what happened.
- In case of an emergency, call the police.



Consultation Flow

Counselors will consider solutions with clients.
Counselors protect the confidentiality of personal information.



-About consultation-

- We protect the confidentiality of personal information.
- Privacy is protected and clients will receive no unfair treatment.
- We will conduct problem-solving based on fact finding through an investigation from the viewpoint of human rights protection to help the vulnerable and always respond in a fair way.

Consultation Desks

Harassment Consultation on Campus

Harassment Consultation Office

- The Harassment Consultation Office accepts consultations to solve problems caused by harassment in school and workplace. Counselors with qualifications such as Certified Public Psychologists, Clinical Psychologists and Industrial Counselors will consider solutions with clients.(※Booking required. Online consultation available.)

Location Hakusan campus Bldg.8,7F

Reception time **Mon-Fri** 10:00-13:00,14:00-18:00

TEL. 03-3945-4227

How to book 1. Telephone reception 2. Reception by coming room
3. WEB reception (<http://www.toyo.ac.jp/about/effort-activity/harassment/>)

Harassment Counselors

- Contact information about counselors are posted on the bulletin boards.
We protect the confidentiality of personal information.

Location of bulletin boards

- Hakusan campus Human Resources Section Bldg.2, 3F
..... Student Support Section Bldg.4, 1F
..... Human Resources Section Bldg.9, 2F
- Kawagoe campus Bldg.4, 1F
- Itakura campus Bldg.1, 1F
- Akabanedai campus WELLB HUB-2, 1F & 3F HELSPO HUB-3, 5F
- Himeji Junior and Senior High School Staff room and Administration Section
- Ushiku Junior and Senior High School Staff room and Administration Section
- Keihoku Junior and Senior High School Staff room and Administration Section

- Consultation is also available at the student support office and student counseling offices on each campus.

Location and phone number of the student support office and student counseling offices

Hakusan campus TEL.03-3945-7265 Itakura campus TEL.0276-82-9132
Kawagoe campus TEL.049-239-1544 Akabanedai campus TEL.03-5924-2131

External Institutions

Harassment Hotline

☎ 0120-331-781

Reception time **Mon-Fri** 12:00-21:00 **Sat,Sun&hoilday** 9:00~17:00

Harassment Hotline(WEB)

https://www.dial-soudan.jp/rs/toyo_univ/

User ID: toyohco password: soudan1040