

# 自着タイプ貼り付け型補修材

Paste Mat Repair Quick

# PMR99+

## 接着剤不要！ 貼り付けるだけの補修材

【概要】PMR99+は、強さと柔軟性を兼ね備えた超高粘度アスファルトマット型舗装補修材です。損傷の初期段階（小面積のひび割れなど）で路面に貼り付け補修を行います。

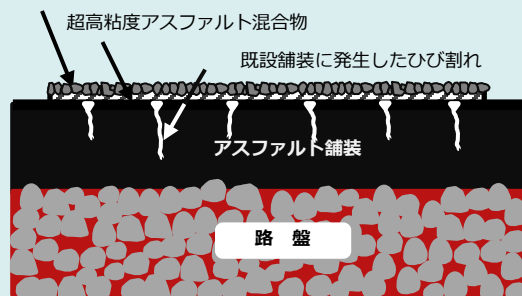
舗装の延命化を図り、ライフサイクルコストを低減させ、予防保全的維持に最適な材料です。

【特長】

- ・舗装体の動きに追随し、一体化することでひび割れの再発を防ぎ、水の侵入を抑えます。
- ・アスファルトと細骨材による製品のため、一般の舗装材と一緒にリサイクルが可能です。



補強用小粒径碎石

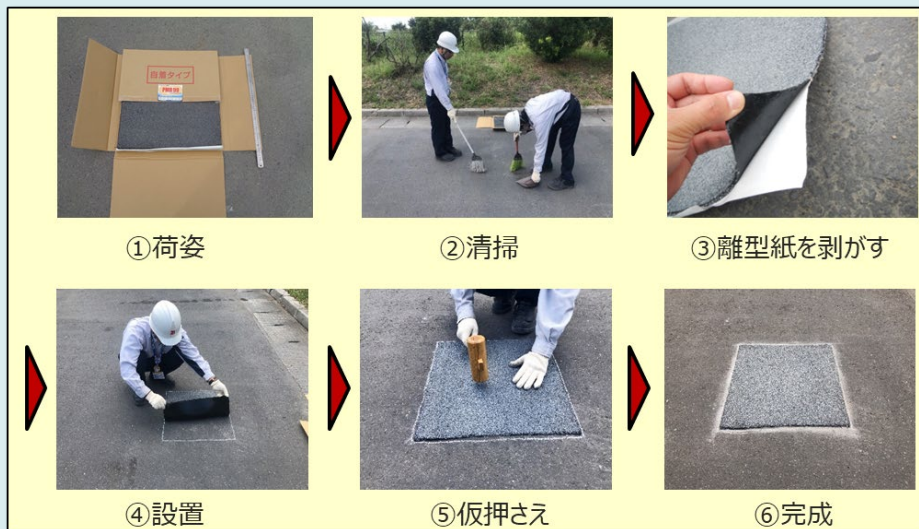


### 仕様

- ◆ シートの重さは2.6kg、大きさは500mm×500mmのため、女性でも取扱いが容易です。

### 用途

- ◆ 舗装のひび割れ対策
- ◆ 路面の長寿命化
- ◆ ポットホール部の常温合材穴埋め後の被覆



お問い合わせはこちらまで

お見積り・適用のご相談等お気軽に



道からはじまる未来創造企業

鹿島道路株式会社

<http://www.kajimaroad.co.jp>

〒112-8566 東京都文京区後楽1-7-27(後楽鹿島ビル)

本店 技術営業課 田邊 浩一

電話番号 03-5802-8011

FAX番号 03-5802-8042

弊社外部問い合わせページ  
(PMR99+についてとご記入下さい)



[kr\\_sales@kajimaroad.co.jp](mailto:kr_sales@kajimaroad.co.jp)

こちらのメールリストからも承ります