

PMR99(Paste Mat Repair Quick)

鹿島道路株式会社
 営業本部 技術営業部

URL <http://www.kajimaroad.co.jp/technology/>

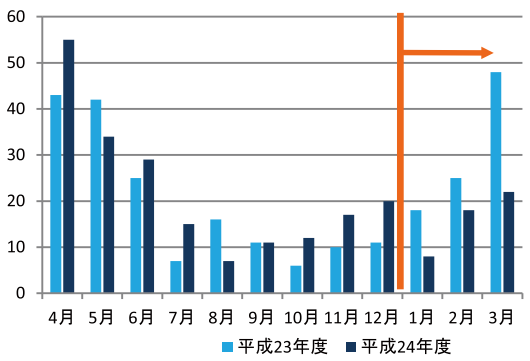
☎ 03-5802-8011

✉ kr_sales@kajimaroad.co.jp

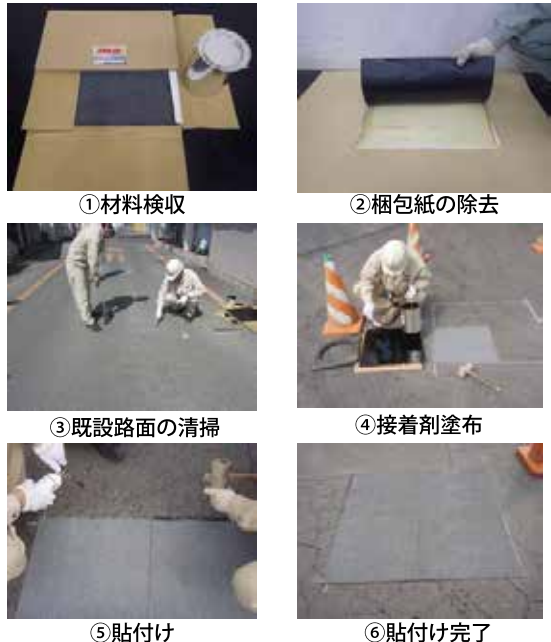


概要

PMR99は強さと柔軟性を備えた超高粘度アスファルトマット舗装補修材です。路面に貼り付けるだけでクラックの再発を大幅に抑制することができます。貼り付け“作業”は短時間で済み、クラック部分の撤去などの“工事”は不要です。高速道路での事例においては、このシートの効果により路面補修出勤回数が大幅に削減できることが確認されています。(下図)



施工方法

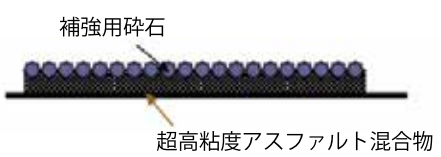


特長

- 貼るだけでクラックを解消します。作業が簡単です。
- 超高粘度改質アスファルトを主原料にしており耐久性に優れます。
- 一般の舗装材と一緒にリサイクルでき、維持修繕コストが削減できます。

用途

- 舗装のひび割れ解消、進行抑制
- 路面の長寿命化 (予防保全)
- 補足材の併用による段差解消
- 振動の解消
- ポットホール常温合材穴埋め後の被覆



特性

評価項目	試験方法	温度	試験結果
マット素材の強度	ダンベル引張試験 (ダンベル3号, 載荷速度:50mm/min)	5℃	2.30N/m ² (中央部破壊)
		20℃	1.17N/m ² (中央部破壊)
マット表面のすべり	すべり抵抗試験	20℃	64BPN
マットと下地との付着	引張試験 (載荷速度:毎秒0.1Nm/m)	23℃	1.17N/m ² (中央部破壊)
ひび割れ抑制効果 (模擬ひび割れ有)	曲げ試験 (中央一点載荷, 載荷速度:50mm/min)	20℃	曲げ強度: 1.04MPa(0.60MPa)
			破断ひずみ: 71×10 ⁻³ (18×10 ⁻³)

メカニズム

舗装体の動きに追随し、かつ、ひび割れ内に材料が浸透し、補修面と一体化することでひび割れの再発を防ぐ。



物流センター
 施工後2年