

「東洋大学公式アプリ」が新たに登場します!



■ キャンパスライフを充実していただくために、学生の皆さんに「東洋大学公式アプリ」をお届けします。

■ 大学からの重要な情報提供やキャンパスライフで困ったときに役立つ情報、学びをより豊かにしていくための機能を搭載しています。

■ 東洋大学生の皆さんは、必ずダウンロードしてください。

「東洋大学公式アプリ」の概要

情報を
いつでも、どこでも、
なんどでも

■大学生活に不可欠な「お知らせ (TOYO-info)」「時間割」「休講補講」といった情報を確認できます。



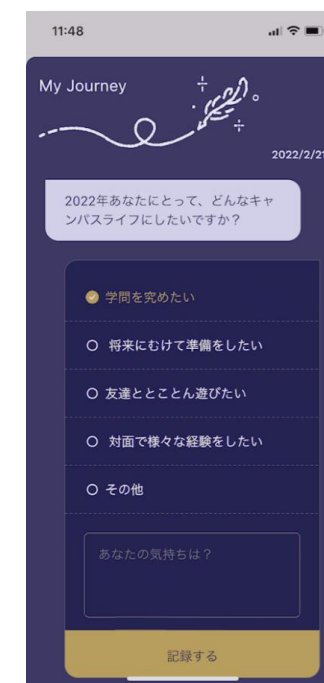
皆さんの
新たなサポートの
窓口に

■「TOYO-navi」ではさまざまな学生生活に欠かせない情報がまとめられており、皆さんの「困った」の解決につながります。



学修の
振り返りを
柔軟に

■「My Journey」では学修や学生生活に関する問いかけを行います。

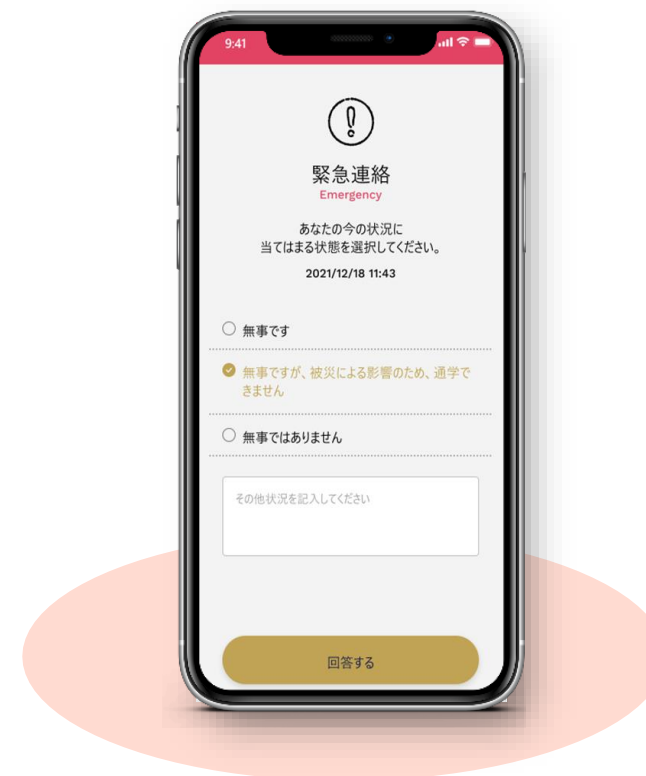


■ 東洋大学公式アプリでできること① 情報をまとめてチェックできる

「東洋大学公式アプリ」では様々な情報が集約され、大学生活に関わるあらゆる情報にアクセスすることができます。



「緊急連絡機能」では災害時の全学休校等の情報を迅速に届けます。また、大規模災害等の緊急時は「安否確認」を行います。



■ 東洋大学公式アプリでできること② 学びや学生生活をサポートする機能

「TOYO-navi」では皆さんの学生生活を
“支える”情報に案内(ナビ)します。

例：
検索窓で「奨学金」と検索
関連する情報が表示されます



奨学金を利用したい
が、どこに相談してい
いかわからない



「My Journey」ではアプリからの問いかけにより
新しい気づきやきっかけを提供します。

例：
2022年あなたにとって、
どんなキャンパスライフに
したいですか？



■ アプリダウンロードページ・各種情報発信



アプリのダウンロードは

「App Store」または「Google Play」で

🔍 東洋大学 公式アプリ

で検索

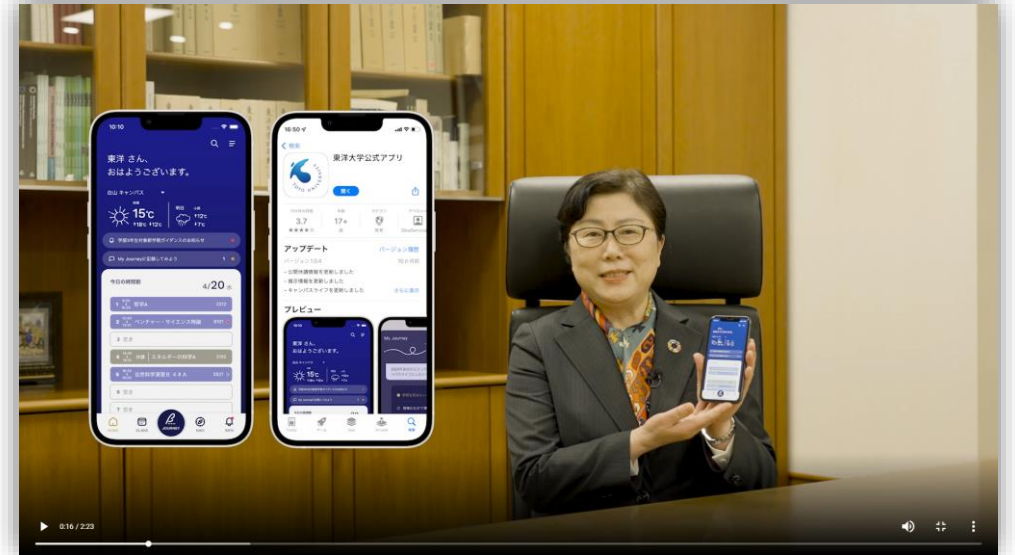
大学ホームページ経由でもダウンロード可能です

<https://www.toyo.ac.jp/s/dxapp/>



PC (WEB) 版はこちらから利用が可能です

<https://clms.toyo.ac.jp/>



「東洋大学公式アプリ」の開発背景について
学長からのメッセージ動画をご覧いただけます
その他、各種情報発信についてもこちらから

<https://www.toyo.ac.jp/academics/improve/vision/DX/message/>