

1部

(1)東洋大学および所属学部・学科を志望したのはなぜですか。(あてはまるもの全選択)

	4,528	4,243	368	407	362	386	434	652	138	191	160	503	248	188	206
	大学全体	1部全体	文学部	経済学部	経営学部	法学部	社会学部	理工学部	国際学部	国際観光学部	生命科学部	ライフデザイン学部	総合情報学部	情報連携学部	食環境科学部
1.建学の精神に共感した	6.2	5.9	6.5	8.1	4.7	5.2	4.1	7.8	5.1	4.2	5.6	6.0	4.8	6.9	4.9
2.学問分野・研究内容に興味があった	46.6	47.3	50.0	25.8	36.5	36.5	53.7	44.3	53.6	69.1	52.5	53.9	59.3	56.9	53.4
3.カリキュラム・教育制度が魅力的だった	20.3	20.1	19.3	16.0	16.9	17.4	20.0	12.6	39.1	46.6	10.6	21.7	20.2	32.4	19.4
4.教員が魅力的だった	6.1	6.2	7.9	3.4	4.7	5.2	8.1	4.0	5.8	9.4	8.8	6.0	6.0	11.2	7.8
5.施設・設備が魅力的だった	27.2	26.5	37.8	27.8	33.4	36.8	32.5	15.8	23.9	31.4	23.1	11.9	19.8	39.9	25.7
6.留学・国際交流が盛んだった	16.6	17.3	15.2	23.3	13.3	14.8	16.6	10.0	67.4	50.3	12.5	13.5	8.1	7.4	13.6
7.課外活動が充実していた	4.7	4.8	4.3	3.9	4.7	3.9	7.1	2.6	16.7	14.1	1.3	4.2	3.6	1.6	2.4
8.奨学金制度が充実していた	5.1	4.9	4.9	4.4	3.6	4.7	5.1	3.5	29.7	8.4	3.8	2.4	4.4	2.7	2.9
9.キャンパスの立地・アクセスがよかった	22.9	22.6	29.9	24.1	34.0	30.3	30.2	12.0	26.1	28.3	15.6	15.1	13.7	27.1	12.6
10.知名度・イメージがよかった	40.4	39.9	43.5	41.0	46.1	43.5	44.7	35.9	34.8	37.7	36.9	40.4	37.5	25.0	38.8
11.難易度が自分にあっていた	25.0	25.2	26.4	26.0	30.7	26.9	28.3	25.0	20.3	19.4	24.4	18.5	20.6	37.2	22.8
12.入試方式・科目が自分にあっていた	31.3	31.4	34.2	34.2	36.7	29.3	30.9	27.8	27.5	30.4	29.4	25.8	33.1	43.6	34.0
13.学費が適当であった	7.6	4.8	7.6	5.4	6.1	5.2	5.5	1.7	13.0	3.1	3.8	4.8	2.8	3.2	4.4
14.就職実績がよかった	7.7	7.6	7.3	9.6	7.2	9.3	5.3	8.4	4.3	12.0	6.3	7.8	8.9	2.1	5.3
15.希望する資格が取得できそうだった	16.2	16.3	21.2	4.2	11.9	12.7	9.0	12.3	2.9	10.5	14.4	38.0	17.7	10.1	41.7
16.周囲からのアドバイスがあった	13.4	13.0	13.0	13.5	8.8	13.0	14.1	11.8	18.1	11.5	14.4	13.5	10.1	17.0	16.0
17.その他	4.3	4.3	2.4	7.1	6.1	3.6	4.6	4.4	2.9	2.6	1.9	2.2	4.8	5.3	6.3

※表上部の数値は母数(有効回答者数)、表内の数値は%となります

回答率ベスト5

1位	46.6	47.3	50.0	41.0	46.1	43.5	53.7	44.3	67.4	69.1	52.5	53.9	59.3	56.9	53.4
2位	40.4	39.9	43.5	34.2	36.7	36.8	44.7	35.9	53.6	50.3	36.9	40.4	37.5	43.6	41.7
3位	31.3	31.4	37.8	27.8	36.5	36.5	32.5	27.8	39.1	46.6	29.4	38.0	33.1	39.9	38.8
4位	27.2	26.5	34.2	26.0	34.0	30.3	30.9	25.0	34.8	37.7	24.4	25.8	20.6	37.2	34.0
5位	25.0	25.2	29.9	25.8	33.4	29.3	30.2	15.8	29.7	31.4	23.1	21.7	20.2	32.4	25.7

1位	研究内容	研究内容	研究内容	知名度	知名度	知名度	研究内容	研究内容	国際交流	研究内容	研究内容	研究内容	研究内容	研究内容	研究内容
2位	知名度	知名度	知名度	入試	入試	施設設備	知名度	知名度	研究内容	国際交流	知名度	知名度	知名度	入試	資格
3位	入試	入試	施設設備	施設設備	研究内容	研究内容	施設設備	入試	カリキュラム	カリキュラム	入試	資格	入試	施設設備	知名度
4位	施設設備	施設設備	入試	難易度	立地	立地	入試	難易度	知名度	知名度	難易度	入試	難易度	難易度	入試
5位	難易度	難易度	立地	研究内容	施設設備	入試	立地	施設設備	奨学金	施設設備	施設設備	カリキュラム	カリキュラム	カリキュラム	施設設備

1部

(2) 本学の志望順位は何位でしたか。(ひとつ選択)

	4,541	4,254	367	408	364	387	433	660	138	191	159	501	250	188	208
	大学全体	1部全体	文学部	経済学部	経営学部	法学部	社会学部	理工学部	国際学部	国際観光学部	生命科学部	ライフデザイン学部	総合情報学部	情報連携学部	食環境科学部
1.第1志望(推薦入試)	35.5	34.4	36.8	31.6	22.0	41.1	31.6	28.9	42.0	46.6	34.0	39.7	44.4	16.5	43.3
2.第1志望(一般入試)	12.2	11.8	8.2	9.1	10.7	7.8	9.0	11.5	12.3	14.1	14.5	13.8	12.8	22.3	18.8
3.第2志望(一般入試)	12.9	12.9	9.8	10.8	11.3	12.4	17.1	11.1	7.2	16.8	17.6	14.0	12.0	19.7	12.0
4.第3志望以下(一般入試)	39.5	41.0	45.2	48.5	56.0	38.8	42.3	48.5	38.4	22.5	34.0	32.5	30.8	41.5	26.0

※表上部の数値は母数(有効回答者数)、表内の数値は%となります

(3) 高校3年次、授業以外の、1日あたりの学習時間はどのくらいですか。(ひとつ選択)

	4,546	4,258	370	408	363	387	434	659	138	190	160	503	250	188	208
	大学全体	1部全体	文学部	経済学部	経営学部	法学部	社会学部	理工学部	国際学部	国際観光学部	生命科学部	ライフデザイン学部	総合情報学部	情報連携学部	食環境科学部
1. 4時間より多い	39.0	40.2	40.3	45.8	52.9	32.0	44.7	37.2	46.4	48.4	28.1	43.3	26.0	38.8	30.3
2. 3～4時間	16.1	16.3	19.5	14.2	13.8	16.0	19.4	19.1	14.5	15.3	16.9	12.7	12.8	19.7	16.8
3. 2～3時間	13.5	13.3	11.6	11.3	8.5	16.0	13.1	12.9	15.2	14.2	21.3	8.9	17.6	18.1	17.8
4. 1～2時間	14.6	14.0	12.2	13.5	9.9	17.8	12.0	12.3	10.9	14.7	20.6	15.9	20.0	9.6	16.8
5. 1時間未満	10.3	10.1	11.1	9.1	7.7	11.1	7.6	12.3	10.1	4.2	9.4	11.7	13.6	6.9	11.5
6. していない	6.4	6.1	5.4	6.1	7.2	7.0	3.2	6.2	2.9	3.2	3.8	7.4	10.0	6.9	6.7

※表上部の数値は母数(有効回答者数)、表内の数値は%となります

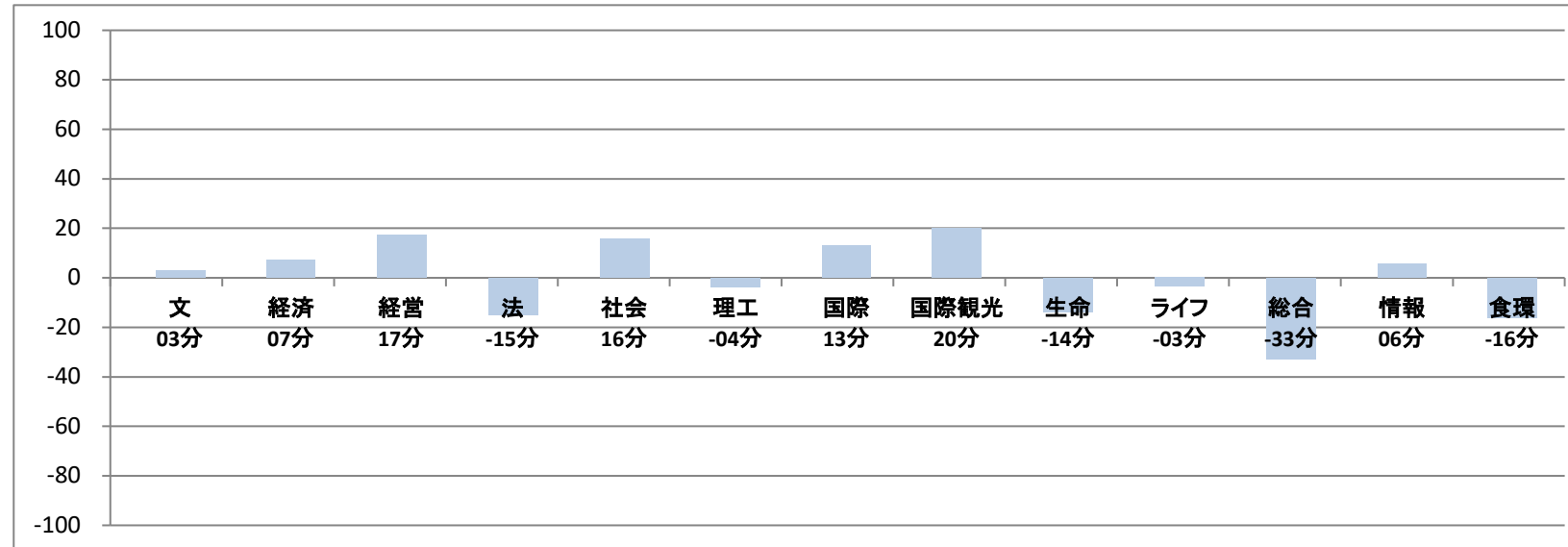
以下のグラフは回答選択肢を便宜的に得点換算し、平均点と母集団との差を示したものです。あくまでも参考としてご覧ください

平均時間(1日)	3時間1分	3時間5分	3時間16分	2時間44分	3時間14分	2時間55分	3時間11分	3時間19分	2時間45分	2時間55分	2時間26分	3時間4分	2時間42分
母集団との差	3分	7分	17分	-15分	16分	-4分	13分	20分	-14分	-3分	-33分	6分	-16分

母集団 1部全体平均
母集団平均 2時間58分

<時間換算法について>

- 4時間より多い : 4.5時間
- 3～4時間 : 3.5時間
- 2～3時間 : 2.5時間
- 1～2時間 : 1.5時間
- 1時間未満 : 0.5時間
- していない : 0時間



1部

(4)大学の「建学の精神」を知り、共感できましたか。(ひとつ選択)

	4,541	4,254	370	406	363	388	435	659	135	190	160	501	251	188	208
	大学全体	1部全体	文学部	経済学部	経営学部	法学部	社会学部	理工学部	国際学部	国際観光学部	生命科学部	ライフデザイン学部	総合情報学部	情報連携学部	食環境科学部
1.共感することができた	24.4	23.7	29.7	20.7	24.8	16.8	23.4	23.7	32.6	19.5	23.1	23.6	21.1	30.9	26.4
2.知ることはできた	56.8	56.9	58.4	58.1	63.1	54.9	53.6	57.4	48.9	59.5	62.5	59.5	48.2	50.5	59.6
3.知らない	18.9	19.3	11.9	21.2	12.1	28.4	23.0	19.0	18.5	21.1	14.4	17.0	30.7	18.6	13.9

※表上部の数値は母数(有効回答者数)、表内の数値は%となります

以下のグラフは回答選択肢を便宜的に得点換算し、平均点と母集団との差を示したものです。あくまでも参考としてご覧ください

平均点	2.18	2.00	2.13	1.88	2.00	2.05	2.14	1.98	2.09	2.07	1.90	2.12	2.13
母集団との差	0.13	-0.05	0.08	-0.16	-0.04	0.00	0.10	-0.06	0.04	0.02	-0.14	0.08	0.08

母集団 1部全体平均
母集団平均 2.04

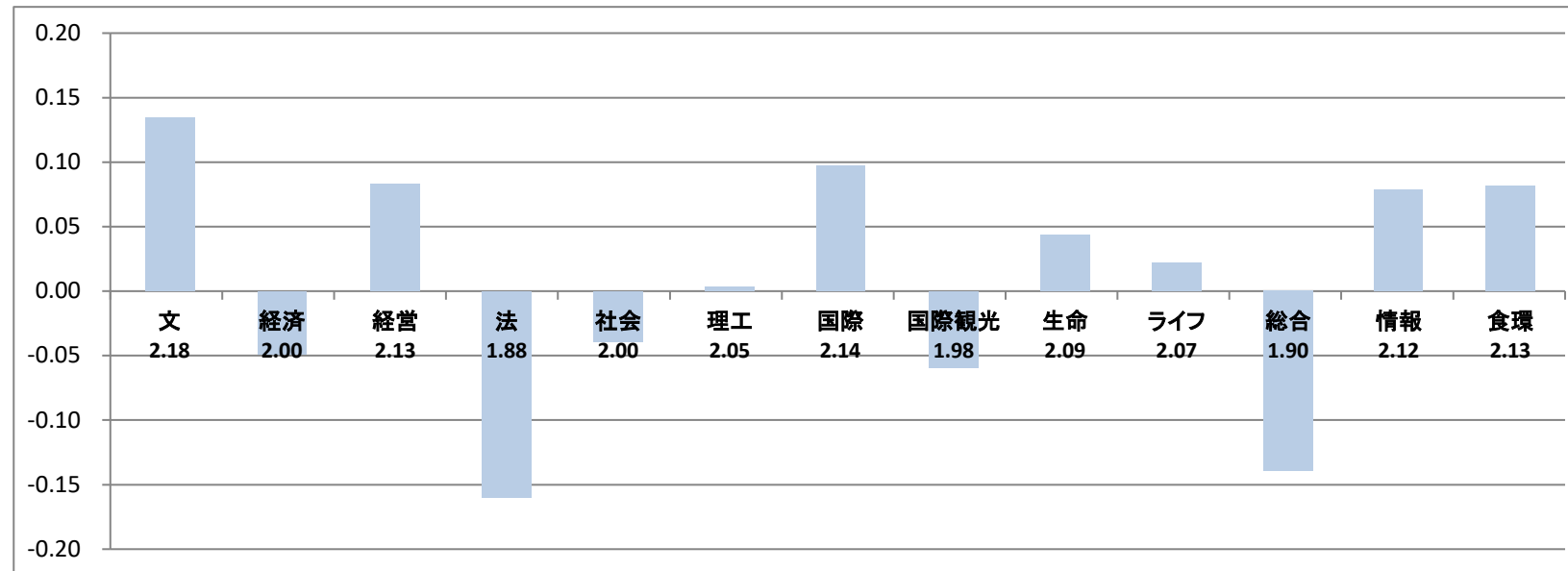
<平均点換算法について>

3点法

1.共感することができた : 3点

2.知ることはできた : 2点

3.知らない : 1点



1部

(5)所属学部・学科の教育目標を知り、理解できましたか。(ひとつ選択)

	4,542	4,255	370	405	364	388	433	659	138	191	160	501	250	188	208
	大学全体	1部全体	文学部	経済学部	経営学部	法学部	社会学部	理工学部	国際学部	国際観光学部	生命科学部	ライフデザイン学部	総合情報学部	情報連携学部	食環境科学部
1.理解することができた	50.2	50.5	54.1	39.5	39.8	40.2	46.7	46.0	73.2	64.9	47.5	57.3	52.4	66.0	66.3
2.知ることはできた	40.8	40.6	37.6	49.1	48.4	46.6	44.6	43.6	23.2	28.3	46.3	36.1	38.8	29.8	27.9
3.知らない	9.0	9.0	8.4	11.4	11.8	13.1	8.8	10.5	3.6	6.8	6.3	6.6	8.8	4.3	5.8

※表上部の数値は母数(有効回答者数)、表内の数値は%となります

以下のグラフは回答選択肢を便宜的に得点換算し、平均点と母集団との差を示したものです。あくまでも参考としてご覧ください

平均点	2.46	2.28	2.28	2.27	2.38	2.36	2.70	2.58	2.41	2.51	2.44	2.62	2.61
母集団との差	0.04	-0.13	-0.13	-0.14	-0.04	-0.06	0.28	0.17	0.00	0.09	0.02	0.20	0.19

母集団 1部全体平均
母集団平均 2.42

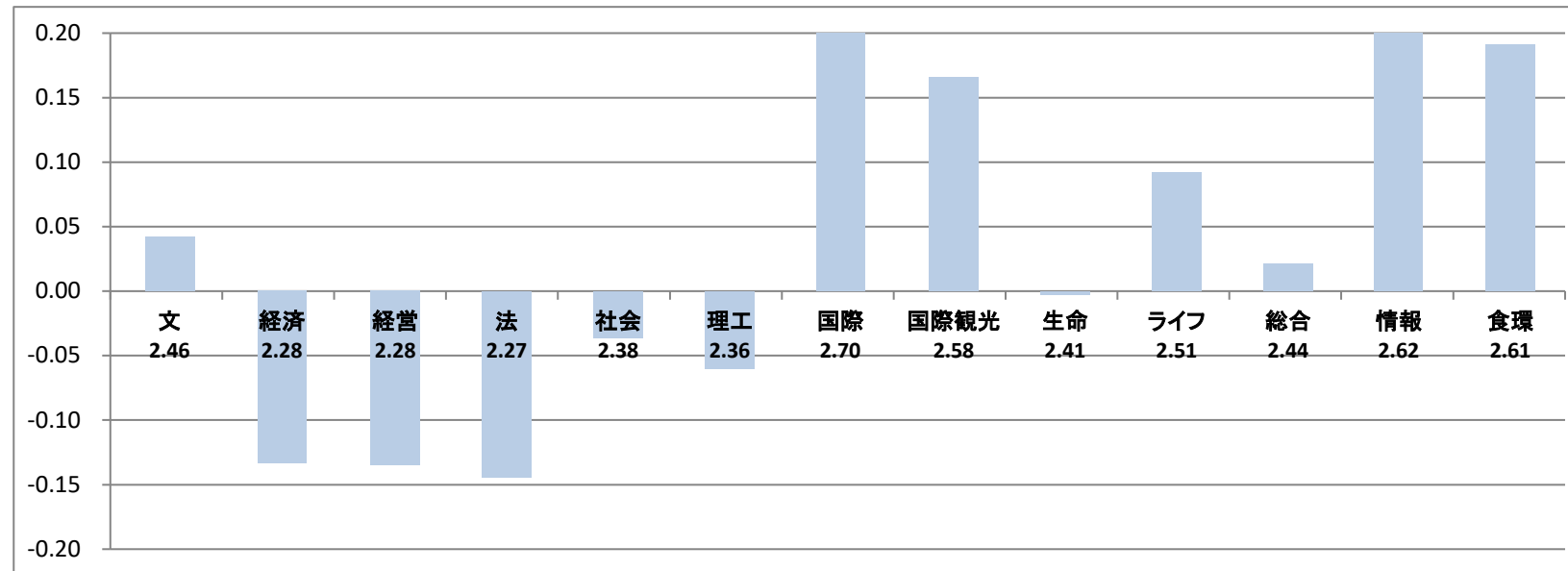
<平均点換算法について>

3点法

1.理解することができた : 3点

2.知ることはできた : 2点

3.知らない : 1点



1部

(6)履修登録に際し、4年間で授業科目をどのように体系化して履修していくかをイメージできましたか。(ひとつ選択)

	4,547	4,259	370	407	364	387	435	660	138	191	160	502	251	186	208
	大学全体	1部全体	文学部	経済学部	経営学部	法学部	社会学部	理工学部	国際学部	国際観光学部	生命科学部	ライフデザイン学部	総合情報学部	情報連携学部	食環境科学部
1.イメージすることができた	79.7	80.1	80.0	78.9	83.2	74.7	73.8	82.0	79.0	77.0	80.0	88.6	78.9	69.4	88.0
2.イメージすることができなかった	20.3	19.9	20.0	21.1	16.8	25.3	26.2	18.0	21.0	23.0	20.0	11.4	21.1	30.6	12.0

※表上部の数値は母数(有効回答者数)、表内の数値は%となります

以下のグラフは回答選択肢を便宜的に得点換算し、平均点と母集団との差を示したものです。あくまでも参考としてご覧ください

平均点	1.80	1.79	1.83	1.75	1.74	1.82	1.79	1.77	1.80	1.89	1.79	1.69	1.88
母集団との差	0.00	-0.01	0.03	-0.05	-0.06	0.02	-0.01	-0.03	0.00	0.09	-0.01	-0.11	0.08

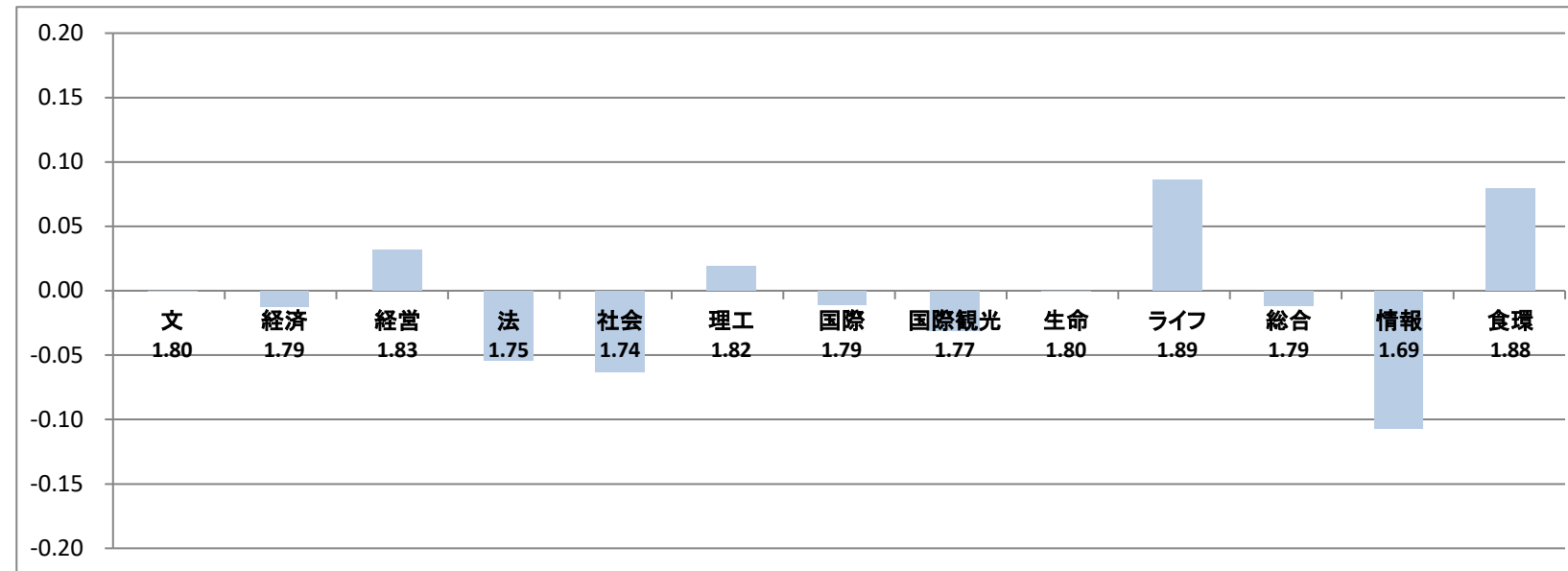
母集団 1部全体平均
母集団平均 1.80

<平均点換算法について>

2点法

1.イメージすることができた : 2点

2.イメージすることができなかった : 1点



1部

(7)大学生活で特に力を入れて取り組みたいことは何ですか。(優先順位の高いもの3つまで)

	4,545	4,258	368	407	365	388	435	658	138	191	160	502	250	188	208
	大学全体	1部全体	文学部	経済学部	経営学部	法学部	社会学部	理工学部	国際学部	国際観光学部	生命科学部	ライフデザイン学部	総合情報学部	情報連携学部	食環境科学部
1.幅広い知識の習得	49.7	48.9	51.4	54.8	37.8	51.3	49.2	55.2	39.1	24.1	65.0	40.2	54.0	61.7	47.6
2.語学の学習	33.1	33.9	39.1	44.2	29.3	31.7	32.2	30.9	65.9	65.4	34.4	20.5	20.0	39.9	23.6
3.学科の専門分野の学習	41.9	42.3	33.7	25.3	34.8	32.5	42.3	53.0	27.5	49.2	45.0	45.4	49.6	71.3	47.1
4.資格・免許の取得	41.2	41.2	35.9	29.5	54.2	43.6	31.3	41.9	13.0	30.9	33.8	58.0	50.0	24.5	63.5
5.Toyo Global Leader (TGL)プログラムの修得	3.3	3.5	3.3	4.2	6.0	2.6	3.2	3.3	10.1	2.1	4.4	3.0	2.0	2.1	2.4
6.公務員試験・教員採用試験等の勉強	10.3	9.8	15.2	8.6	4.7	22.4	8.0	11.4	1.4	1.0	13.8	10.2	4.8	3.2	7.7
7.友人との交流	25.4	25.6	30.2	29.7	27.1	25.5	26.7	24.6	14.5	16.2	25.0	25.5	25.2	22.9	26.4
8.海外留学や海外体験	15.2	15.8	15.8	23.3	15.6	11.3	14.5	8.8	62.3	40.8	10.0	13.5	6.4	4.8	11.1
9.社会体験(インターンシップやボランティア)	9.5	9.7	6.3	12.0	12.1	7.2	15.4	4.4	30.4	25.7	3.1	7.8	4.4	7.4	6.7
10.クラブ・サークル活動	23.2	23.4	21.5	23.1	27.9	23.2	26.2	21.4	8.7	18.8	17.5	30.3	26.8	16.0	25.0
11.アルバイト	16.0	15.5	15.8	15.7	17.3	20.1	20.5	14.0	4.3	9.9	6.9	17.5	14.8	12.2	14.4
12.趣味	12.3	12.0	15.2	12.0	11.5	12.6	10.1	12.9	4.3	3.7	13.8	11.4	18.0	16.0	9.6
13.自分探し	14.6	14.4	12.5	14.3	16.7	13.9	17.5	12.9	16.7	9.4	25.0	12.2	19.2	15.4	6.7
14.その他	1.3	1.3	1.4	1.7	0.8	0.3	0.5	2.1	0.0	1.0	0.0	1.6	2.0	0.5	3.4

※表上部の数値は母数(有効回答者数)、表内の数値は%となります

回答率ベスト5

1位	49.7	48.9	51.4	54.8	54.2	51.3	49.2	55.2	65.9	65.4	65.0	58.0	54.0	71.3	63.5
2位	41.9	42.3	39.1	44.2	37.8	43.6	42.3	53.0	62.3	49.2	45.0	45.4	50.0	61.7	47.6
3位	41.2	41.2	35.9	29.7	34.8	32.5	32.2	41.9	39.1	40.8	34.4	40.2	49.6	39.9	47.1
4位	33.1	33.9	33.7	29.5	29.3	31.7	31.3	30.9	30.4	30.9	33.8	30.3	26.8	24.5	26.4
5位	25.4	25.6	30.2	25.3	27.9	25.5	26.7	24.6	27.5	25.7	25.0	25.5	25.2	22.9	25.0

1位	知識習得	知識習得	知識習得	知識習得	資格免許	知識習得	知識習得	知識習得	語学	語学	知識習得	資格免許	知識習得	専門分野	資格免許
2位	専門分野	専門分野	語学	語学	知識習得	資格免許	専門分野	専門分野	留学	専門分野	専門分野	専門分野	資格免許	知識習得	知識習得
3位	資格免許	資格免許	資格免許	友人	専門分野	専門分野	語学	資格免許	知識習得	留学	語学	知識習得	専門分野	語学	専門分野
4位	語学	語学	専門分野	資格免許	語学	語学	資格免許	語学	社会体験	資格免許	資格免許	クラブ・サークル	クラブ・サークル	資格免許	友人
5位	友人	友人	友人	専門分野	クラブ・サークル	友人	友人	友人	専門分野	社会体験	友人	友人	友人	友人	クラブ・サークル

(8) 自分の将来のために、4年間でどのような力を身につけたいですか。(優先順位の高いものから3つまで)

	4,527	4,242	366	405	363	387	434	656	136	190	159	499	251	188	208
	大学全体	1部全体	文学部	経済学部	経営学部	法学部	社会学部	理工学部	国際学部	国際観光学部	生命科学部	ライフデザイン学部	総合情報学部	情報連携学部	食環境科学部
1.哲学的な思考	7.8	7.2	12.3	8.9	4.1	6.7	6.5	9.5	2.2	1.6	8.2	4.8	8.0	9.6	5.3
2.国際的な視野	28.3	28.6	25.1	37.0	30.6	24.0	21.2	25.3	67.6	58.9	19.5	30.9	19.1	13.8	22.1
3.日本の文化・歴史の理解	7.6	7.0	27.6	5.9	4.4	4.9	5.1	4.9	7.4	10.0	4.4	4.8	3.2	2.1	6.3
4.多文化・異文化に関する知識	12.4	12.4	20.5	12.1	4.7	7.5	19.8	8.8	38.2	27.9	7.5	12.0	5.2	4.3	7.7
5.人類の文化・社会と自然に関する知識	5.6	5.5	6.6	3.5	2.8	3.9	10.6	6.6	5.9	2.1	11.3	5.4	5.2	2.7	2.4
6.語学力	37.5	38.2	41.8	46.7	35.8	40.6	41.7	33.8	57.4	64.7	39.6	27.7	29.1	26.1	31.7
7.コミュニケーション・スキル	56.1	56.5	50.8	58.5	59.2	49.9	59.7	50.6	47.1	63.2	57.9	63.5	51.8	53.2	73.1
8.数字やデータによる把握・分析力	10.4	10.5	1.1	13.3	16.5	3.1	5.1	22.4	1.5	1.6	10.1	2.2	18.7	25.0	9.6
9.情報リテラシー	10.5	10.9	4.1	7.4	7.4	10.6	9.2	11.1	0.7	1.6	2.5	6.4	48.6	33.5	5.8
10.論理的思考力	19.3	19.0	15.3	19.3	21.5	41.9	17.3	16.5	10.3	8.9	20.8	11.8	20.3	30.3	9.1
11.問題解決力	35.2	35.1	26.0	29.9	36.6	40.8	35.3	36.9	28.7	22.6	42.8	41.9	28.7	41.0	38.5
12.自己管理能力	29.2	28.9	32.2	25.2	31.7	27.4	32.9	31.4	12.5	15.8	32.1	31.5	24.3	21.3	39.4
13.チームワーク、リーダーシップ	20.1	20.4	15.3	17.3	24.0	15.5	15.4	20.4	12.5	14.2	18.9	33.7	18.7	25.0	26.9
14.倫理観	3.1	3.1	3.8	2.0	2.8	4.9	2.1	2.7	1.5	1.1	6.3	3.6	3.6	3.2	2.9
15.市民としての社会的責任	5.6	5.5	4.1	6.4	5.2	6.7	7.6	4.9	2.2	3.2	3.1	8.8	4.0	1.6	5.8
16.生涯学習力	6.0	5.8	9.0	3.5	5.5	5.9	6.2	6.3	2.9	0.5	10.1	6.2	4.0	5.9	6.3

※表上部の数値は母数(有効回答者数)、表内の数値は%となります

回答率ベスト5

1位	56.1	56.5	50.8	58.5	59.2	49.9	59.7	50.6	67.6	64.7	57.9	63.5	51.8	53.2	73.1
2位	37.5	38.2	41.8	46.7	36.6	41.9	41.7	36.9	57.4	63.2	42.8	41.9	48.6	41.0	39.4
3位	35.2	35.1	32.2	37.0	35.8	40.8	35.3	33.8	47.1	58.9	39.6	33.7	29.1	33.5	38.5
4位	29.2	28.9	27.6	29.9	31.7	40.6	32.9	31.4	38.2	27.9	32.1	31.5	28.7	30.3	31.7
5位	28.3	28.6	26.0	25.2	30.6	27.4	21.2	25.3	28.7	22.6	20.8	30.9	24.3	26.1	26.9

- 1位 コミュニケーション コミュニケーション コミュニケーション コミュニケーション コミュニケーション コミュニケーション コミュニケーション コミュニケーション コミュニケーション 国際的視野 語学力 コミュニケーション コミュニケーション コミュニケーション コミュニケーション コミュニケーション
 2位 語学力 語学力 語学力 語学力 問題解決 論理的思考 語学力 問題解決 語学力 コミュニケーション 問題解決 問題解決 情報リテラシー 問題解決 自己管理
 3位 問題解決 問題解決 自己管理 国際的視野 語学力 問題解決 問題解決 語学力 コミュニケーション 国際的視野 語学力 チームワーク 語学力 情報リテラシー 問題解決
 4位 自己管理 自己管理 日本文化 問題解決 自己管理 語学力 自己管理 自己管理 異文化 異文化 自己管理 自己管理 問題解決 論理的思考 語学力
 5位 国際的視野 国際的視野 問題解決 自己管理 国際的視野 自己管理 国際的視野 国際的視野 問題解決 問題解決 論理的思考 国際的視野 自己管理 語学力 チームワーク

(9)大学に対して、もっと充実してほしいと感じることは何ですか。(優先順位の高いものから3つまで)

9-1. 授業について

	4,432	4,155	357	402	355	380	424	641	131	185	156	485	247	187	205
	大学全体	1部全体	文学部	経済学部	経営学部	法学部	社会学部	理工学部	国際学部	国際観光学部	生命科学部	ライフデザイン学部	総合情報学部	情報連携学部	食環境科学部
1.哲学教育・自校教育	11.4	11.0	11.2	12.9	7.6	10.0	9.4	14.5	6.9	3.2	16.7	11.8	11.3	12.8	9.3
2.基盤(教養)教育の充実	38.2	38.1	33.1	40.0	32.7	45.3	33.0	47.3	20.6	19.5	36.5	40.0	41.7	42.8	37.6
3.語学の習熟度別授業	26.6	26.4	33.6	26.1	28.2	22.6	23.8	23.9	38.9	38.4	28.2	22.3	20.2	27.8	26.3
4.語学試験(TOEIC等)の対策授業	32.8	33.5	31.1	30.8	40.0	37.4	32.8	37.0	44.3	39.5	33.3	30.7	29.6	20.9	26.8
5.少人数ゼミナール	22.4	22.2	25.8	29.4	19.7	23.2	24.8	17.2	19.1	25.9	25.0	20.6	21.9	11.2	24.9
6.専門教育	28.9	29.0	27.7	18.9	23.7	28.7	24.1	35.3	20.6	25.9	26.9	34.6	44.1	27.3	31.2
7.外国語で行う授業	15.8	16.2	19.6	19.7	18.3	11.6	12.5	13.3	29.8	22.7	16.7	15.9	17.4	16.0	10.2
8.キャリア形成のための教育	23.9	24.1	24.1	28.9	25.1	25.8	29.0	18.7	23.7	22.7	12.2	23.1	26.7	31.0	20.0
9.著名人による講義・講演	25.6	25.4	25.5	25.9	31.0	28.9	28.8	22.0	19.1	20.0	22.4	25.6	24.3	21.9	27.8
10.体験型・問題解決型の授業	30.6	31.0	27.2	29.6	30.4	25.5	36.6	28.5	29.8	41.6	33.3	34.0	29.6	27.8	34.1
11.教員との交流時間	23.5	23.1	25.8	18.9	23.7	16.8	27.4	19.5	28.2	27.6	28.8	22.1	20.2	28.9	29.3
12.その他	3.6	3.6	2.8	3.7	3.9	4.2	3.3	3.1	3.8	3.8	3.2	3.5	1.2	9.1	3.9

※表上部の数値は母数(有効回答者数)、表内の数値は%となります

回答率ベスト5

1位	38.2	38.1	33.6	40.0	40.0	45.3	36.6	47.3	44.3	41.6	36.5	40.0	44.1	42.8	37.6
2位	32.8	33.5	33.1	30.8	32.7	37.4	33.0	37.0	38.9	39.5	33.3	34.6	41.7	31.0	34.1
3位	30.6	31.0	31.1	29.6	31.0	28.9	32.8	35.3	29.8	38.4	33.3	34.0	29.6	28.9	31.2
4位	28.9	29.0	27.7	29.4	30.4	28.7	29.0	28.5	29.8	27.6	28.8	30.7	29.6	27.8	29.3
5位	26.6	26.4	27.2	28.9	28.2	25.8	28.8	23.9	28.2	25.9	28.2	25.6	26.7	27.8	27.8

1位	基礎教育	基礎教育	語学	基礎教育	語学試験	基礎教育	体験型	基礎教育	語学試験	体験型	基礎教育	基礎教育	専門教育	基礎教育	基礎教育
2位	語学試験	語学試験	基礎教育	語学試験	基礎教育	語学試験	基礎教育	語学試験	語学	語学試験	語学試験	専門教育	基礎教育	キャリア形成	体験型
3位	体験型	体験型	語学試験	体験型	著名人講演	著名人講演	語学試験	専門教育	外国語授業	語学	体験型	体験型	語学試験	教員交流	専門教育
4位	専門教育	専門教育	専門教育	少人数	体験型	専門教育	キャリア形成	体験型	体験型	教員交流	教員交流	語学試験	体験型	語学	教員交流
5位	語学	語学	体験型	キャリア形成	語学	キャリア形成	著名人講演	語学	教員交流	少人数	語学	著名人講演	キャリア形成	体験型	著名人講演

1部

(9)大学に対して、もっと充実してほしいと感じることは何ですか。(優先順位の高いものから3つまで)

9-2. 学習支援について

	4,393	4,118	350	397	348	377	422	640	128	184	155	491	246	178	202
	大学全体	1部全体	文学部	経済学部	経営学部	法学部	社会学部	理工学部	国際学部	国際観光学部	生命科学部	ライフデザイン学部	総合情報学部	情報連携学部	食環境科学部
1.高校までの補習教育	12.5	12.3	8.9	12.3	5.5	10.3	6.9	20.8	5.5	3.3	25.2	8.8	14.2	7.9	31.7
2.授業の補習教育・ミニ講座	13.9	13.9	8.6	13.1	9.5	14.3	11.4	21.6	10.2	14.1	10.3	10.4	12.2	16.9	25.7
3.レポート、論文の書き方相談	70.6	70.3	71.4	60.2	69.3	75.3	80.6	62.8	64.8	67.9	81.9	76.2	68.3	62.9	74.8
4.語学学習の支援	47.0	48.1	46.3	51.9	54.3	44.0	44.3	44.7	66.4	58.2	42.6	49.3	49.2	50.6	35.6
5.履修相談	41.4	41.3	43.1	44.8	44.8	46.7	42.4	33.1	25.0	40.2	23.2	47.7	46.3	43.8	39.1
6.文献、資料の調べ方相談	23.9	23.6	38.3	18.4	24.4	23.9	25.6	20.9	21.1	25.0	29.0	19.3	26.0	23.0	14.9
7.留学に伴う学習相談	21.6	22.3	22.0	28.7	27.0	19.6	24.9	14.2	52.3	47.3	13.5	21.8	15.4	8.4	13.4
8.学生同士による学習会の支援	21.8	21.5	20.0	22.7	21.8	21.5	22.7	19.4	19.5	16.3	18.7	23.2	26.0	30.3	16.3
9.大学院生・上級生による学習相談	16.4	16.3	14.6	16.4	17.5	12.2	14.5	18.1	11.7	11.4	21.3	16.9	17.1	19.1	21.8
10.大学院への進学指導	8.8	9.0	6.3	5.5	2.9	9.0	8.3	17.8	8.6	2.7	18.1	4.9	9.8	17.4	5.0
11.その他	1.0	0.9	0.6	2.0	1.1	0.8	0.5	0.6	0.8	0.0	0.0	1.0	1.2	0.6	2.0

※表上部の数値は母数(有効回答者数)、表内の数値は%となります

回答率ベスト5

1位	70.6	70.3	71.4	60.2	69.3	75.3	80.6	62.8	66.4	67.9	81.9	76.2	68.3	62.9	74.8
2位	47.0	48.1	46.3	51.9	54.3	46.7	44.3	44.7	64.8	58.2	42.6	49.3	49.2	50.6	39.1
3位	41.4	41.3	43.1	44.8	44.8	44.0	42.4	33.1	52.3	47.3	29.0	47.7	46.3	43.8	35.6
4位	23.9	23.6	38.3	28.7	27.0	23.9	25.6	21.6	25.0	40.2	25.2	23.2	26.0	30.3	31.7
5位	21.8	22.3	22.0	22.7	24.4	21.5	24.9	20.9	21.1	25.0	23.2	21.8	26.0	23.0	25.7

1位	レポート	レポート	レポート	レポート	レポート	レポート	レポート	レポート	語学支援	レポート	レポート	レポート	レポート	レポート	レポート
2位	語学支援	語学支援	語学支援	語学支援	語学支援	履修相談	語学支援	語学支援	レポート	語学支援	語学支援	語学支援	語学支援	語学支援	履修相談
3位	履修相談	履修相談	履修相談	履修相談	履修相談	語学支援	履修相談	履修相談	留学相談	留学相談	文献資料	履修相談	履修相談	履修相談	語学支援
4位	文献資料	文献資料	文献資料	留学相談	留学相談	文献資料	文献資料	ミニ講座	履修相談	履修相談	補修教育	学生同士	文献資料	学生同士	補修教育
5位	学生同士	留学相談	留学相談	学生同士	文献資料	学生同士	留学相談	文献資料	文献資料	文献資料	履修相談	留学相談	学生同士	文献資料	ミニ講座

1部

(9)大学に対して、もっと充実してほしいと感じることは何ですか。(優先順位の高いものから3つまで)

9-3. 学生生活について

	4,464	4,188	356	401	356	381	427	656	132	186	157	500	248	184	204
	大学全体	1部全体	文学部	経済学部	経営学部	法学部	社会学部	理工学部	国際学部	国際観光学部	生命科学部	ライフデザイン学部	総合情報学部	情報連携学部	食環境科学部
1.クラブ・サークル支援	47.6	48.1	50.6	41.9	45.5	46.2	48.5	54.7	23.5	34.4	49.0	52.6	54.8	50.5	48.5
2.大学行事(学園祭・体育祭等)	32.2	32.1	30.6	29.2	28.1	26.5	35.6	35.7	14.4	22.0	36.3	33.8	31.9	44.0	41.7
3.インターンシップやボランティアの支援	31.2	31.6	23.6	36.2	33.4	23.1	35.8	25.2	51.5	56.5	25.5	33.4	29.8	35.3	25.5
4.奨学金制度	22.2	21.8	22.5	20.0	18.8	20.5	22.5	25.6	34.1	24.2	28.7	15.4	23.0	22.3	17.2
5.海外留学プログラム	23.4	23.9	24.2	28.9	25.0	19.9	21.3	17.1	62.9	50.0	22.3	22.8	17.3	13.6	19.6
6.留学生との交流企画	13.9	14.1	13.5	21.4	14.0	10.8	13.3	8.5	40.2	26.9	8.9	12.2	11.3	14.1	10.8
7.他学部生との交流企画	20.5	20.2	19.9	23.2	21.9	17.1	20.6	22.6	17.4	16.7	19.1	17.6	20.6	21.2	21.1
8.資格・免許取得指導	50.4	50.5	47.5	38.7	59.0	55.4	43.6	52.3	16.7	42.5	50.3	58.2	62.5	45.1	63.7
9.公務員試験・教員採用試験等の対策指導	17.6	17.1	27.5	14.5	8.4	36.7	15.2	16.8	5.3	3.8	19.7	20.4	9.7	8.2	14.7
10.1年次からの就職指導	23.0	22.9	20.5	27.9	25.0	26.0	26.9	18.8	22.7	17.2	19.1	19.0	25.8	26.6	24.5
11.その他	1.1	1.0	0.8	0.7	0.6	0.8	0.7	1.8	1.5	0.0	3.2	0.6	1.2	1.6	0.5

※表上部の数値は母数(有効回答者数)、表内の数値は%となります

回答率ベスト5

1位	50.4	50.5	50.6	41.9	59.0	55.4	48.5	54.7	62.9	56.5	50.3	58.2	62.5	50.5	63.7
2位	47.6	48.1	47.5	38.7	45.5	46.2	43.6	52.3	51.5	50.0	49.0	52.6	54.8	45.1	48.5
3位	32.2	32.1	30.6	36.2	33.4	36.7	35.8	35.7	40.2	42.5	36.3	33.8	31.9	44.0	41.7
4位	31.2	31.6	27.5	29.2	28.1	26.5	35.6	25.6	34.1	34.4	28.7	33.4	29.8	35.3	25.5
5位	23.4	23.9	24.2	28.9	25.0	26.0	26.9	25.2	23.5	26.9	25.5	22.8	25.8	26.6	24.5

1位	資格	資格	クラブ支援	クラブ支援	資格	資格	クラブ支援	クラブ支援	留学	インターン	資格	資格	資格	クラブ支援	資格
2位	クラブ支援	クラブ支援	資格	資格	クラブ支援	クラブ支援	資格	資格	インターン	留学	クラブ支援	クラブ支援	クラブ支援	資格	クラブ支援
3位	行事	行事	行事	インターン	インターン	公務員試験	インターン	行事	留学生交流	資格	行事	行事	行事	行事	行事
4位	インターン	インターン	公務員試験	行事	行事	行事	行事	奨学金	奨学金	クラブ支援	奨学金	インターン	インターン	インターン	インターン
5位	留学	留学	留学	留学	留学	就職	就職	インターン	クラブ支援	留学生交流	インターン	留学	就職	就職	就職

1部

(10) 将来どのような進路を考えていますか。

	4,492	4,208	361	401	360	382	433	654	133	189	158	498	248	186	205
	大学全体	1部全体	文学部	経済学部	経営学部	法学部	社会学部	理工学部	国際学部	国際観光学部	生命科学部	ライフデザイン学部	総合情報学部	情報連携学部	食環境科学部
1.民間企業に就職する	37.8	38.5	31.6	41.9	48.6	32.5	34.9	33.5	40.6	65.1	27.2	32.7	50.0	43.0	39.0
2.公務員になる	14.4	14.1	11.4	14.7	6.7	36.1	16.4	13.3	4.5	3.2	12.7	17.3	6.5	5.4	14.1
3.教師、医師、弁護士などの専門職につく	9.7	9.5	24.1	2.0	6.7	7.9	3.7	9.5	3.0	2.6	16.5	21.3	1.2	2.2	12.7
4.自営など上記以外の形で就職する	3.0	2.8	1.4	4.2	6.7	0.8	1.8	2.3	4.5	0.5	0.0	2.2	3.6	5.4	4.4
5.大学院などに進学する(海外含む)	7.5	7.7	6.4	4.0	1.9	5.0	7.6	18.5	7.5	2.1	20.9	2.2	10.1	11.3	1.0
6.決めていない	25.5	25.4	23.8	31.4	26.1	17.3	33.0	21.9	37.6	22.2	22.8	21.5	26.2	32.8	24.9
7.その他	2.1	2.0	1.4	1.7	3.3	0.5	2.5	1.1	2.3	4.2	0.0	2.8	2.4	0.0	3.9

※表上部の数値は母数(有効回答者数)、表内の数値は%となります

回答率ベスト5

1位	37.8	38.5	31.6	41.9	48.6	36.1	34.9	33.5	40.6	65.1	27.2	32.7	50.0	43.0	39.0
2位	25.5	25.4	24.1	31.4	26.1	32.5	33.0	21.9	37.6	22.2	22.8	21.5	26.2	32.8	24.9
3位	14.4	14.1	23.8	14.7	6.7	17.3	16.4	18.5	7.5	4.2	20.9	21.3	10.1	11.3	14.1
4位	9.7	9.5	11.4	4.2	6.7	7.9	7.6	13.3	4.5	3.2	16.5	17.3	6.5	5.4	12.7
5位	7.5	7.7	6.4	4.0	6.7	5.0	3.7	9.5	4.5	2.6	12.7	2.8	3.6	5.4	4.4

1位	民間企業	民間企業	民間企業	民間企業	民間企業	公務員	民間企業	民間企業	民間企業	民間企業	民間企業	民間企業	民間企業	民間企業	民間企業
2位	未決定	未決定	専門職	未決定	未決定	民間企業	未決定	未決定	未決定	未決定	未決定	未決定	未決定	未決定	未決定
3位	公務員	公務員	未決定	公務員	公務員	未決定	公務員	大学院	大学院	その他	大学院	専門職	大学院	大学院	公務員
4位	専門職	専門職	公務員	自営等	専門職	専門職	大学院	公務員	公務員	公務員	専門職	公務員	公務員	公務員	専門職
5位	大学院	大学院	大学院	大学院	自営等	大学院	専門職	専門職	自営等	専門職	公務員	その他	自営等	自営等	自営等

1部

(11) 今後、不安なことはありますか。

	4,416	4,142	360	386	351	381	426	641	135	189	152	488	248	184	201
	大学全体	1部全体	文学部	経済学部	経営学部	法学部	社会学部	理工学部	国際学部	国際観光学部	生命科学部	ライフデザイン学部	総合情報学部	情報連携学部	食環境科学部
0.特に不安なことはない	38.3	38.7	36.1	46.1	36.2	36.5	31.7	43.7	28.9	22.8	33.6	45.1	50.0	33.2	38.3
1.はい	61.7	61.3	63.9	53.9	63.8	63.5	68.3	56.3	71.1	77.2	66.4	54.9	50.0	66.8	61.7

※表上部の数値は母数(有効回答者数)、表内の数値は%となります

以下のグラフは回答選択肢を便宜的に得点換算し、平均点と母集団との差を示したものです。あくまでも参考としてご覧ください

平均点	1.36	1.46	1.36	1.36	1.32	1.44	1.29	1.23	1.34	1.45	1.50	1.33	1.38
母集団との差	-0.03	0.07	-0.03	-0.02	-0.07	0.05	-0.10	-0.16	-0.05	0.06	0.11	-0.06	0.00

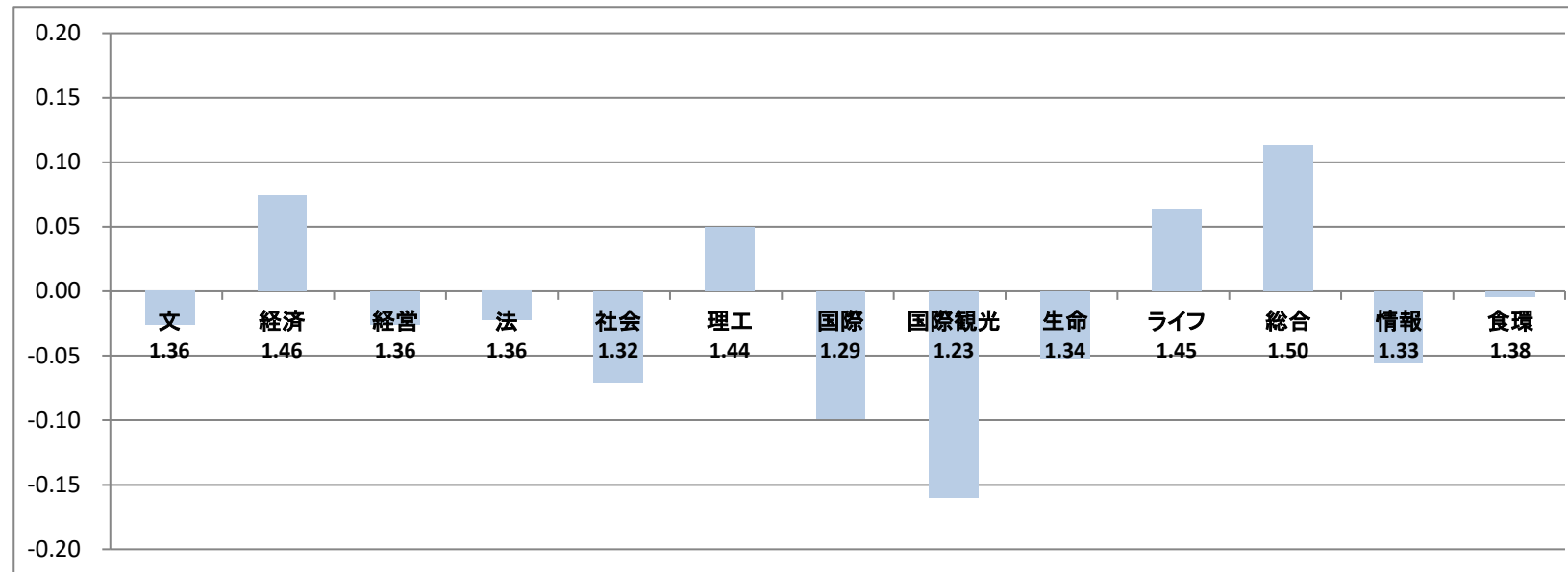
母集団 1部全体平均
母集団平均 1.39

<平均点換算法について>

2点法

0.特に不安なことはない : 2点

1.はい : 1点



1部

(11)-2 はい、と回答した場合には、以下の選択肢から、あてはまるものを優先順位の高いものから順に3つ選択

	2,896	2,699	237	231	238	255	309	382	100	148	114	291	136	127	131
	大学全体	1部全体	文学部	経済学部	経営学部	法学部	社会学部	理工学部	国際学部	国際観光学部	生命科学部	ライフデザイン学部	総合情報学部	情報連携学部	食環境科学部
1.授業についていけるか	52.1	52.3	50.6	40.7	38.7	58.0	44.3	66.0	47.0	51.4	57.9	46.0	47.8	71.7	67.9
2.卒業することができるか	35.6	35.2	36.3	36.4	29.4	39.2	35.3	46.6	26.0	20.9	43.0	29.6	32.4	41.7	26.0
3.取りたい資格が取れるか	36.0	36.1	31.2	29.4	44.5	38.0	29.4	35.9	19.0	35.1	25.4	53.3	34.6	19.7	57.3
4.休まずに大学に通えるか	9.1	8.8	8.0	11.7	9.7	7.5	9.4	9.9	6.0	4.7	13.2	7.6	8.8	10.2	5.3
5.新しい生活に適応できるか	10.9	11.1	11.4	11.7	9.2	8.6	12.6	9.2	11.0	13.5	15.8	16.2	9.6	9.4	5.3
6.教員とコミュニケーションができるか	5.3	5.3	7.2	6.5	2.1	3.9	5.5	2.9	3.0	6.1	8.8	5.8	9.6	7.9	5.3
7.仲の良い友人を作れるか	16.9	16.7	18.6	21.2	23.5	18.0	17.5	11.0	15.0	17.6	13.2	14.1	20.6	13.4	14.5
8.やりたいことを見つけられるか	27.3	27.7	28.3	33.3	31.9	24.3	31.4	21.5	45.0	31.1	25.4	21.3	35.3	21.3	22.1
9.充実した4年間を過ごせるか	35.7	36.3	39.2	35.1	40.8	29.4	41.4	29.1	48.0	48.6	33.3	38.5	39.0	28.3	28.2
10.希望通りの就職ができるか	40.3	40.3	40.9	41.6	39.9	48.2	40.8	35.6	41.0	45.3	33.3	40.2	35.3	40.9	40.5
11.学費や奨学金の問題	13.2	12.6	13.5	12.1	12.6	10.6	11.7	10.5	26.0	13.5	17.5	9.6	13.2	14.2	12.2

※表上部の数値は母数(有効回答者数)、表内の数値は%となります

回答率ベスト5

1位	52.1	52.3	50.6	41.6	44.5	58.0	44.3	66.0	48.0	51.4	57.9	53.3	47.8	71.7	67.9
2位	40.3	40.3	40.9	40.7	40.8	48.2	41.4	46.6	47.0	48.6	43.0	46.0	39.0	41.7	57.3
3位	36.0	36.3	39.2	36.4	39.9	39.2	40.8	35.9	45.0	45.3	33.3	40.2	35.3	40.9	40.5
4位	35.7	36.1	36.3	35.1	38.7	38.0	35.3	35.6	41.0	35.1	33.3	38.5	35.3	28.3	28.2
5位	35.6	35.2	31.2	33.3	31.9	29.4	31.4	29.1	26.0	31.1	25.4	29.6	34.6	21.3	26.0

1位	授業	授業	授業	希望就職	資格	授業	授業	授業	充実	授業	授業	資格	授業	授業	授業
2位	希望就職	希望就職	希望就職	授業	充実	希望就職	充実	卒業	授業	充実	卒業	授業	充実	卒業	資格
3位	資格	充実	充実	卒業	希望就職	卒業	希望就職	資格	進路	希望就職	充実	希望就職	進路	希望就職	希望就職
4位	充実	資格	卒業	充実	授業	資格	卒業	希望就職	希望就職	資格	希望就職	充実	希望就職	充実	充実
5位	卒業	卒業	資格	進路	進路	充実	進路	充実	卒業	進路	資格	卒業	資格	進路	卒業