

(1) 本学の志望順位は何位でしたか。

	7,397	602	85	79	60	91	201	70	16
	大学全体	2部全体	文学部	経済学部	経営学部	法学部	社会学部	国際地域学部	国際学部
1.第1志望(推薦入試)	26.3	37.4	36.5	49.4	50.0	37.4	24.4	55.7	18.8
2.第1志望(一般入試)	11.2	24.4	17.6	20.3	18.3	23.1	32.8	17.1	37.5
3.第2志望(一般入試)	15.6	17.1	21.2	19.0	18.3	17.6	16.4	11.4	12.5
4.第3志望以下	46.9	21.1	24.7	11.4	13.3	22.0	26.4	15.7	31.3

(2)大学生活で、興味や関心を持って取り組んでいることは何ですか。(優先順位の高いものから3つまで)

	7,385	600	85	79	59	91	200	70	16
	大学全体	2部全体	文学部	経済学部	経営学部	法学部	社会学部	国際地域学部	国際学部
1.幅広い知識の習得	52.1	62.3	54.1	70.9	57.6	56.0	66.0	67.1	50.0
2.語学の学習	22.5	19.5	22.4	19.0	13.6	11.0	16.0	37.1	43.8
3.学科の専門分野の学習	48.5	44.5	47.1	35.4	52.5	58.2	39.5	45.7	25.0
4.資格・免許の取得	29.3	23.2	38.8	16.5	39.0	29.7	19.0	4.3	12.5
5.Toyo Global Leader(TGL)プログラムの修得	1.1	0.5	0.0	2.5	0.0	0.0	0.5	0.0	0.0
6.公務員試験・教員採用試験等の勉強	7.5	8.2	10.6	10.1	6.8	17.6	4.5	4.3	0.0
7.友人との交流	30.5	23.2	21.2	21.5	18.6	16.5	28.0	27.1	18.8
8.海外留学や海外体験	8.6	7.3	2.4	2.5	3.4	2.2	3.5	28.6	56.3
9.社会体験(インターンシップやボランティア)	5.1	3.5	2.4	0.0	3.4	4.4	3.0	7.1	12.5
10.学内クラブ・サークル活動	22.5	14.7	10.6	12.7	18.6	18.7	18.5	4.3	6.3
11.学外クラブ・サークル活動	2.5	2.5	2.4	6.3	5.1	1.1	2.0	0.0	0.0
12.アルバイト	24.0	31.8	37.6	29.1	27.1	33.0	33.0	27.1	31.3
13.趣味	20.2	21.8	27.1	27.8	20.3	16.5	23.0	17.1	6.3
14.自分探し	17.7	24.7	20.0	32.9	10.2	24.2	27.5	24.3	31.3
15.その他	2.1	4.3	0.0	3.8	8.5	4.4	6.5	0.0	6.3

※表上部の数値は母数(有効回答者数)、表内の数値は%となります

回答率ベスト5

1位	52.1	62.3	54.1	70.9	57.6	58.2	66.0	67.1	56.3
2位	48.5	44.5	47.1	35.4	52.5	56.0	39.5	45.7	50.0
3位	30.5	31.8	38.8	32.9	39.0	33.0	33.0	37.1	43.8
4位	29.3	24.7	37.6	29.1	27.1	29.7	28.0	28.6	31.3
5位	24.0	23.2	27.1	27.8	20.3	24.2	27.5	27.1	31.3

1位	知識習得	知識習得	知識習得	知識習得	知識習得	専門分野	知識習得	知識習得	留学
2位	専門分野	専門分野	専門分野	専門分野	専門分野	知識習得	専門分野	専門分野	知識習得
3位	友人	バイト	資格免許	自分探し	資格免許	バイト	バイト	語学	語学
4位	資格免許	自分探し	バイト	バイト	バイト	資格免許	友人	留学	バイト
5位	バイト	資格免許	趣味	趣味	趣味	自分探し	自分探し	友人	自分探し

(3)今年度4月以降の典型的な1週間について、平均的な生活時間をお答えください。

3-1.授業など(実験・実習を含む)への出席

	7,348	596	84	78	60	91	198	69	16
	大学全体	2部全体	文学部	経済学部	経営学部	法学部	社会学部	国際地域学部	国際学部
1.31時間～	17.2	13.3	6.0	11.5	5.0	12.1	18.2	17.4	18.8
2.30～26時間	11.0	7.4	6.0	9.0	8.3	4.4	7.6	10.1	6.3
3.25～21時間	22.9	12.9	19.0	11.5	8.3	16.5	10.1	14.5	12.5
4.20～16時間	28.3	37.4	46.4	33.3	41.7	39.6	36.9	26.1	37.5
5.15～11時間	13.0	20.3	14.3	20.5	21.7	20.9	20.2	24.6	25.0
6.10～6時間	5.4	4.4	3.6	5.1	10.0	1.1	3.5	7.2	0.0
7.5～1時間	2.0	4.4	4.8	9.0	5.0	5.5	3.5	0.0	0.0
8.0時間	0.2	0.0	0.0	0.0	0.0	0.0	0.0	0.0	0.0

※表上部の数値は母数(有効回答者数)、表内の数値は%となります

以下のグラフは回答選択肢を便宜的に得点換算し、平均点と母集団との差を示したものです

平均時間(1週間) 18時間39分 18時間19分 17時間10分 19時間6分 20時間6分 20時間23分 20時間49分  
 母集団との差 -37分 -57分 -126分 -10分 50分 67分 93分

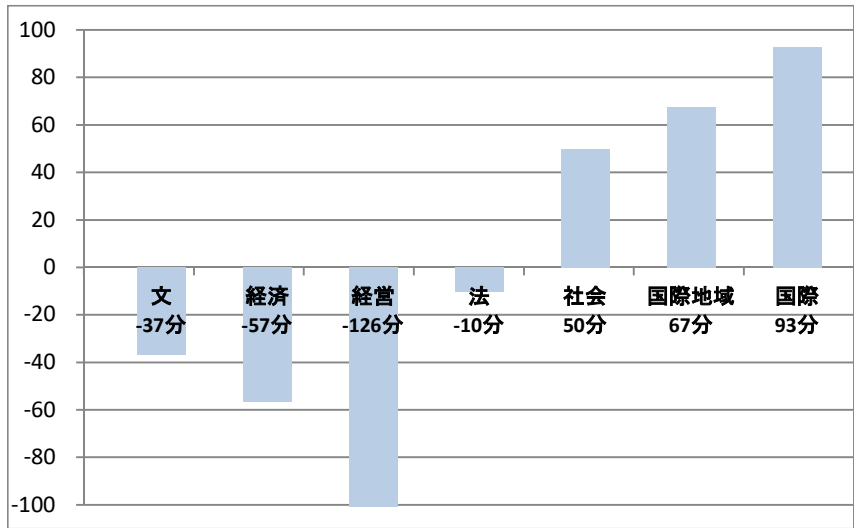
母集団 2部全体平均  
 母集団平均 19時間16分

<参考>

一日あたりの平均時間(週6日計算) 3時間7分 3時間3分 2時間52分 3時間11分 3時間21分 3時間24分 3時間28分

<時間換算法について>

- 31時間～ : 33時間
- 30～26時間 : 28時間
- 25～21時間 : 23時間
- 20～16時間 : 18時間
- 15～11時間 : 13時間
- 10～6時間 : 8時間
- 5～1時間 : 3時間
- 0時間 : 0時間



(3)今年度4月以降の典型的な1週間について、平均的な生活時間をお答えください。

3-2.授業の予習・復習や課題をする

	7,360	599	84	79	60	91	199	70	16
	大学全体	2部全体	文学部	経済学部	経営学部	法学部	社会学部	国際地域学部	国際学部
1.31時間～	1.7	1.2	0.0	2.5	0.0	1.1	2.0	0.0	0.0
2.30～26時間	0.7	1.0	0.0	1.3	0.0	2.2	1.0	0.0	6.3
3.25～21時間	1.4	1.0	1.2	1.3	0.0	2.2	0.5	1.4	0.0
4.20～16時間	3.7	2.2	2.4	3.8	0.0	1.1	2.0	4.3	0.0
5.15～11時間	6.7	4.0	1.2	3.8	6.7	3.3	3.0	10.0	0.0
6.10～6時間	20.0	17.9	29.8	11.4	28.3	8.8	14.6	22.9	18.8
7.5～1時間	58.9	63.6	61.9	69.6	53.3	72.5	63.8	54.3	68.8
8.0時間	7.0	9.2	3.6	6.3	11.7	8.8	13.1	7.1	6.3

※表上部の数値は母数(有効回答者数)、表内の数値は%となります

以下のグラフは回答選択肢を便宜的に得点換算し、平均点と母集団との差を示したものです

平均時間(1週間)	5時間6分	5時間39分	4時間44分	4時間59分	4時間54分	5時間51分	5時間19分
母集団との差	-3分	31分	-25分	-9分	-15分	43分	10分

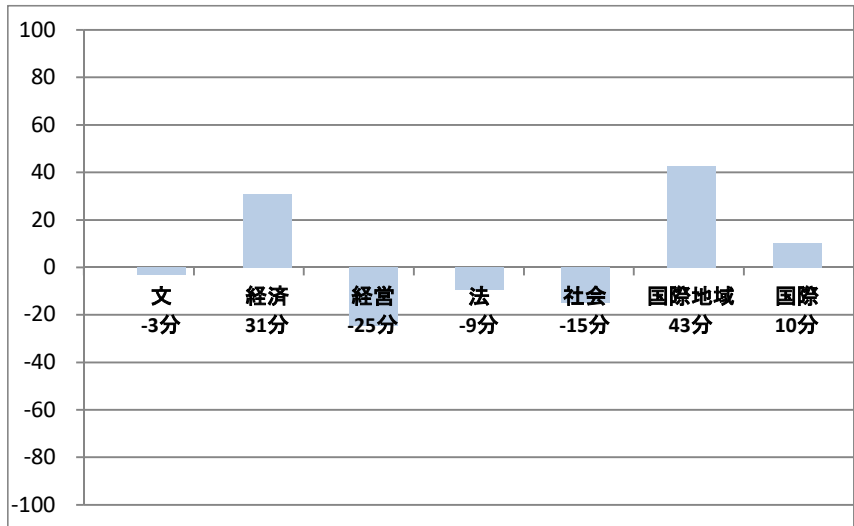
母集団 2部全体平均  
母集団平均 5時間9分

<参考>

一日あたりの平均時間(週6日計算) 0時間51分 0時間57分 0時間47分 0時間50分 0時間49分 0時間59分 0時間53分

<時間換算法について>

- 31時間～ : 33時間
- 30～26時間 : 28時間
- 25～21時間 : 23時間
- 20～16時間 : 18時間
- 15～11時間 : 13時間
- 10～6時間 : 8時間
- 5～1時間 : 3時間
- 0時間 : 0時間



(3)今年度4月以降の典型的な1週間について、平均的な生活時間をお答えください。

3-3.大学の授業と関係ない自主的な学習

	7,364	598	84	79	60	91	199	69	16
	大学全体	2部全体	文学部	経済学部	経営学部	法学部	社会学部	国際地域学部	国際学部
1.31時間～	2.3	2.3	3.6	2.5	1.7	1.1	2.5	1.4	6.3
2.30～26時間	0.7	0.5	0.0	1.3	0.0	1.1	0.5	0.0	0.0
3.25～21時間	1.2	1.0	1.2	0.0	0.0	2.2	1.0	1.4	0.0
4.20～16時間	2.5	3.3	0.0	5.1	10.0	2.2	3.0	2.9	0.0
5.15～11時間	4.2	4.0	3.6	5.1	5.0	3.3	2.0	8.7	6.3
6.10～6時間	10.4	12.0	15.5	13.9	16.7	13.2	9.0	11.6	0.0
7.5～1時間	49.9	47.0	50.0	41.8	53.3	44.0	45.2	50.7	56.3
8.0時間	28.9	29.8	26.2	30.4	13.3	33.0	36.7	23.2	31.3

※表上部の数値は母数(有効回答者数)、表内の数値は%となります

以下のグラフは回答選択肢を便宜的に得点換算し、平均点と母集団との差を示したものです

平均時間(1週間)	4時間39分	5時間8分	5時間56分	4時間22分	4時間5分	4時間55分	4時間34分
母集団との差	1分	29分	78分	-16分	-33分	16分	-5分

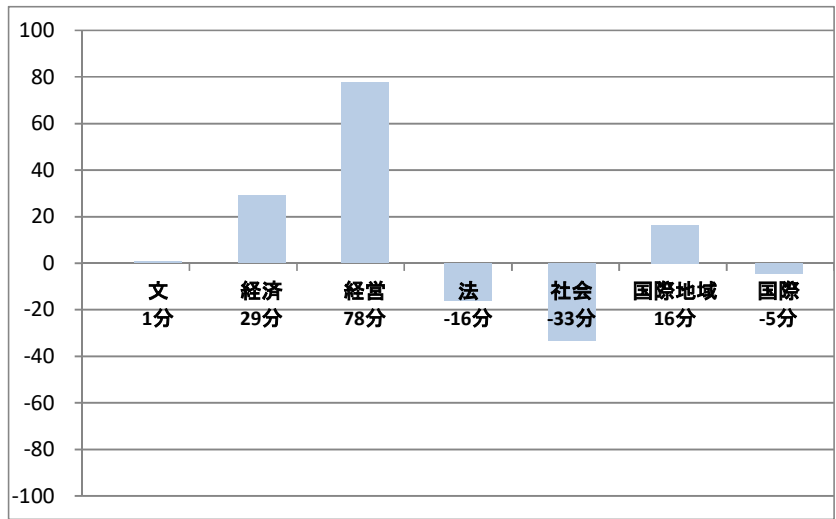
母集団 2部全体平均  
母集団平均 4時間38分

<参考>

一日あたりの平均時間(週6日計算) 0時間47分 0時間51分 0時間59分 0時間44分 0時間41分 0時間49分 0時間46分

<時間換算法について>

- 31時間～ : 33時間
- 30～26時間 : 28時間
- 25～21時間 : 23時間
- 20～16時間 : 18時間
- 15～11時間 : 13時間
- 10～6時間 : 8時間
- 5～1時間 : 3時間
- 0時間 : 0時間



(3)今年度4月以降の典型的な1週間について、平均的な生活時間をお答えください。

3-4.サークル・部活動

	7,357	601	85	79	60	91	200	70	16
	大学全体	2部全体	文学部	経済学部	経営学部	法学部	社会学部	国際地域学部	国際学部
1.31時間～	2.6	2.5	2.4	5.1	0.0	4.4	2.5	0.0	0.0
2.30～26時間	0.9	1.0	1.2	2.5	1.7	1.1	0.5	0.0	0.0
3.25～21時間	1.2	0.8	0.0	0.0	0.0	1.1	1.5	1.4	0.0
4.20～16時間	2.7	0.8	1.2	0.0	0.0	0.0	2.0	0.0	0.0
5.15～11時間	5.1	2.3	0.0	0.0	6.7	6.6	1.5	1.4	0.0
6.10～6時間	11.3	7.7	3.5	7.6	11.7	8.8	8.5	4.3	12.5
7.5～1時間	29.9	18.0	16.5	13.9	20.0	16.5	19.5	18.6	25.0
8.0時間	46.4	66.9	75.3	70.9	60.0	61.5	64.0	74.3	62.5

※表上部の数値は母数(有効回答者数)、表内の数値は%となります

以下のグラフは回答選択肢を便宜的に得点換算し、平均点と母集団との差を示したものです

平均時間(1週間) 2時間6分 3時間24分 2時間52分 4時間4分 3時間8分 1時間25分 1時間45分  
 母集団との差 -48分 30分 -2分 70分 14分 -89分 -69分

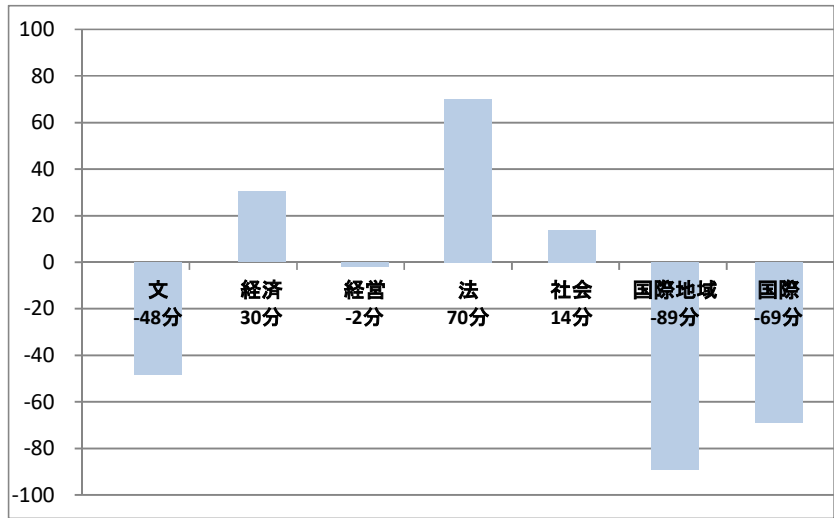
母集団 2部全体平均  
 母集団平均 2時間54分

<参考>

一日あたりの平均時間(週6日計算) 0時間21分 0時間34分 0時間29分 0時間41分 0時間31分 0時間14分 0時間18分

<時間換算法について>

- 31時間～ : 33時間
- 30～26時間 : 28時間
- 25～21時間 : 23時間
- 20～16時間 : 18時間
- 15～11時間 : 13時間
- 10～6時間 : 8時間
- 5～1時間 : 3時間
- 0時間 : 0時間



(3)今年度4月以降の典型的な1週間について、平均的な生活時間をお答えください。

3-5.アルバイト

	7,379	601	85	79	60	91	200	70	16
	大学全体	2部全体	文学部	経済学部	経営学部	法学部	社会学部	国際地域学部	国際学部
1.31時間～	6.6	15.6	12.9	13.9	15.0	12.1	16.5	20.0	31.3
2.30～26時間	3.4	7.0	7.1	7.6	5.0	6.6	6.5	10.0	6.3
3.25～21時間	7.9	12.5	10.6	7.6	10.0	13.2	14.5	17.1	6.3
4.20～16時間	20.4	20.1	18.8	16.5	16.7	18.7	24.5	20.0	12.5
5.15～11時間	22.2	14.3	23.5	13.9	13.3	14.3	13.0	8.6	12.5
6.10～6時間	15.6	9.2	9.4	10.1	10.0	8.8	7.0	11.4	18.8
7.5～1時間	6.9	5.7	5.9	7.6	5.0	7.7	5.5	0.0	12.5
8.0時間	16.9	15.6	11.8	22.8	25.0	18.7	12.5	12.9	0.0

※表上部の数値は母数(有効回答者数)、表内の数値は%となります

以下のグラフは回答選択肢を便宜的に得点換算し、平均点と母集団との差を示したものです

平均時間(1週間) 16時間4分 14時間17分 14時間20分 15時間1分 17時間26分 18時間58分 19時間15分  
 母集団との差 -19分 -126分 -122分 -81分 63分 156分 173分

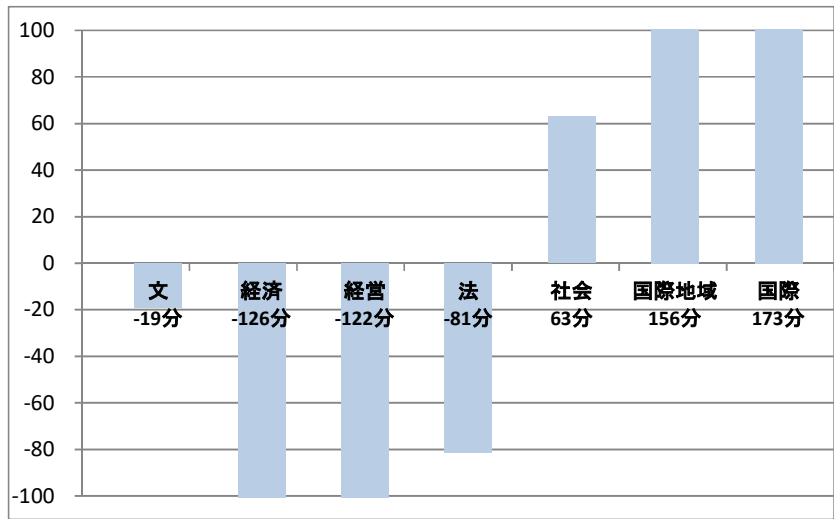
母集団 2部全体平均  
 母集団平均 16時間22分

<参考>

一日あたりの平均時間(週6日計算) 2時間41分 2時間23分 2時間23分 2時間30分 2時間54分 3時間10分 3時間12分

<時間換算法について>

- 31時間～ : 33時間
- 30～26時間 : 28時間
- 25～21時間 : 23時間
- 20～16時間 : 18時間
- 15～11時間 : 13時間
- 10～6時間 : 8時間
- 5～1時間 : 3時間
- 0時間 : 0時間



(4) 大学に入ってから次のような経験はありましたか。また、それは有用でしたか。

4-1. 授業の履修方法やカリキュラムについての体系的なガイダンス

	6,936	554	81	74	54	83	184	62	16
	大学全体	2部全体	文学部	経済学部	経営学部	法学部	社会学部	国際地域学部	国際学部
1.非常に有用だった	13.3	18.5	25.9	20.3	13.3	23.1	16.7	15.7	0.0
2.有用だった	49.5	44.1	44.7	45.6	41.7	30.8	47.5	45.7	68.8
3.どちらともいえない	26.0	24.9	20.0	21.5	30.0	33.0	23.7	21.4	31.3
4.有用でない	5.6	5.0	4.7	6.3	5.0	4.4	5.1	5.7	0.0
5.経験していない	5.6	7.5	4.7	6.3	10.0	8.8	7.1	11.4	0.0

※表上部の数値は母数(有効回答者数)、表内の数値は%となります

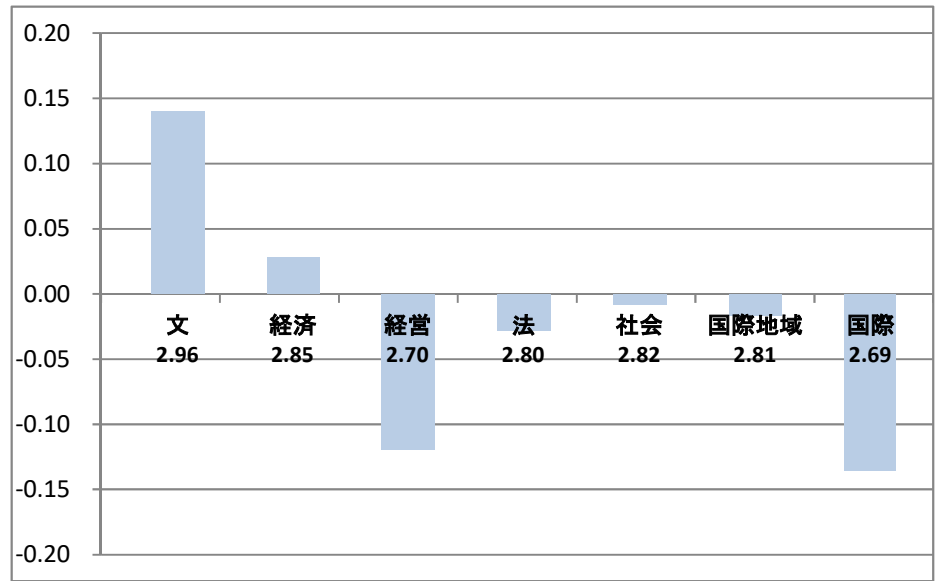
以下のグラフは回答選択肢を便宜的に得点換算し、平均点と母集団との差を示したものです

	2.96	2.85	2.70	2.80	2.82	2.81	2.69
平均点	2.96	2.85	2.70	2.80	2.82	2.81	2.69
母集団との差	0.14	0.03	-0.12	-0.03	-0.01	-0.02	-0.14

母集団 2部全体平均  
母集団平均 2.82

<平均点換算法について>

- 4点法  
 1.非常に有用だった : 4点  
 2.有用だった : 3点  
 3.どちらともいえない : 2点  
 4.有用でない : 1点





(4)大学に入ってから次のような経験はありましたか。また、それは有用でしたか。

4-2.大学での勉強の方法(スタディ・スキル)を学ぶ科目

	5,942	438	57	63	36	70	149	48	15
	大学全体	2部全体	文学部	経済学部	経営学部	法学部	社会学部	国際地域学部	国際学部
1.非常に有用だった	8.4	11.2	10.7	13.9	8.3	15.4	9.1	13.0	6.3
2.有用だった	38.1	36.9	39.3	39.2	31.7	33.0	37.1	39.1	43.8
3.どちらともいえない	29.3	21.6	16.7	22.8	20.0	24.2	24.9	11.6	37.5
4.有用でない	5.0	3.7	1.2	3.8	0.0	4.4	4.6	5.8	6.3
5.経験していない	19.2	26.5	32.1	20.3	40.0	23.1	24.4	30.4	6.3

※表上部の数値は母数(有効回答者数)、表内の数値は%となります

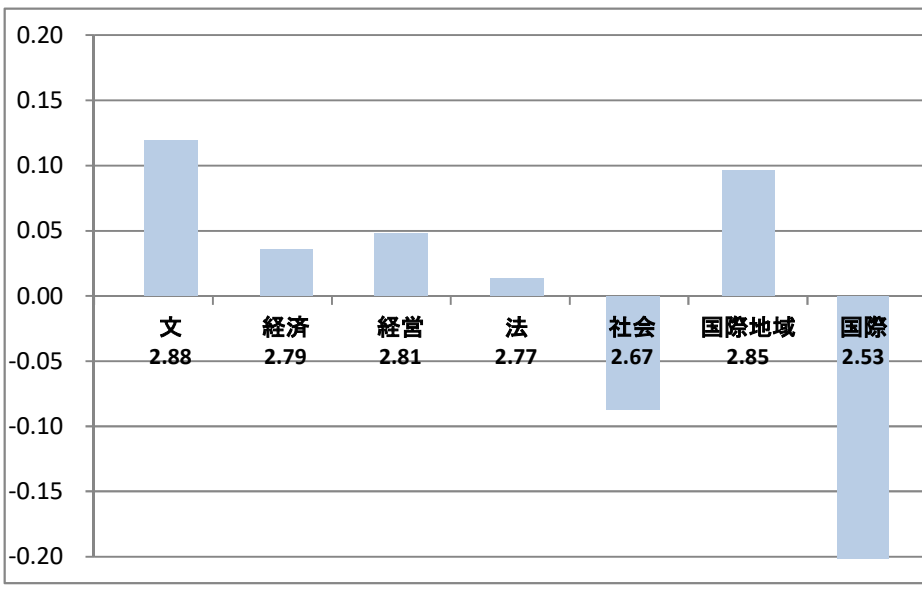
以下のグラフは回答選択肢を便宜的に得点換算し、平均点と母集団との差を示したものです

	2.88	2.79	2.81	2.77	2.67	2.85	2.53
平均点	2.88	2.79	2.81	2.77	2.67	2.85	2.53
母集団との差	0.12	0.04	0.05	0.01	-0.09	0.10	-0.22

母集団 2部全体平均  
母集団平均 2.76

<平均点換算法について>

- 4点法
- 1.非常に有用だった : 4点
- 2.有用だった : 3点
- 3.どちらともいえない : 2点
- 4.有用でない : 1点



(4)大学に入ってから次のような経験はありましたか。また、それは有用でしたか。

4-3.就職や将来のキャリアをテーマとした科目

	5,746	402	44	54	42	54	133	60	15
	大学全体	2部全体	文学部	経済学部	経営学部	法学部	社会学部	国際地域学部	国際学部
1.非常に有用だった	11.5	12.4	8.2	17.9	15.0	11.0	11.1	17.1	0.0
2.有用だった	39.9	31.1	25.9	29.5	36.7	24.2	28.8	42.9	62.5
3.どちらともいえない	23.4	20.2	15.3	19.2	15.0	20.9	23.7	18.6	31.3
4.有用でない	3.7	3.5	2.4	2.6	3.3	3.3	3.5	7.1	0.0
5.経験していない	21.4	32.8	48.2	30.8	30.0	40.7	32.8	14.3	6.3

※表上部の数値は母数(有効回答者数)、表内の数値は%となります

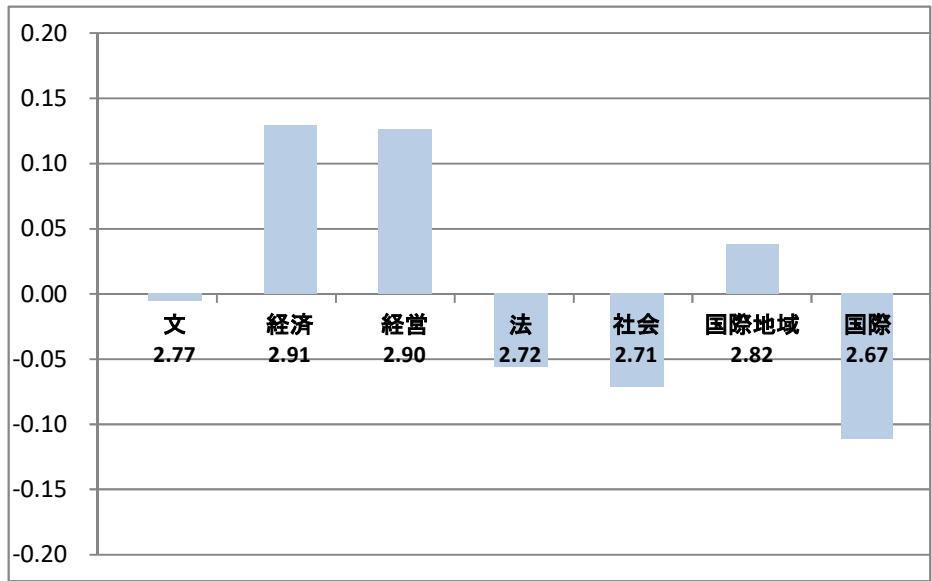
以下のグラフは回答選択肢を便宜的に得点換算し、平均点と母集団との差を示したものです

	2.77	2.91	2.90	2.72	2.71	2.82	2.67
平均点	2.77	2.91	2.90	2.72	2.71	2.82	2.67
母集団との差	-0.01	0.13	0.13	-0.06	-0.07	0.04	-0.11

母集団 2部全体平均  
母集団平均 2.78

<平均点換算法について>

- 4点法  
 1.非常に有用だった : 4点  
 2.有用だった : 3点  
 3.どちらともいえない : 2点  
 4.有用でない : 1点



(4) 大学に入ってから次のような経験はありましたか。また、それは有用でしたか。

4-4. 資格試験などの受験準備のための科目・講座

	4,300	252	29	33	33	43	73	34	7
	大学全体	2部全体	文学部	経済学部	経営学部	法学部	社会学部	国際地域学部	国際学部
1.非常に有用だった	9.7	7.8	11.9	7.7	8.5	11.1	4.6	8.6	0.0
2.有用だった	27.2	18.7	14.3	15.4	30.5	22.2	15.2	24.3	13.3
3.どちらともいえない	18.3	13.0	7.1	12.8	15.3	11.1	14.7	12.9	26.7
4.有用でない	3.7	3.0	1.2	6.4	1.7	3.3	2.5	2.9	6.7
5.経験していない	41.2	57.5	65.5	57.7	44.1	52.2	62.9	51.4	53.3

※表上部の数値は母数(有効回答者数)、表内の数値は%となります

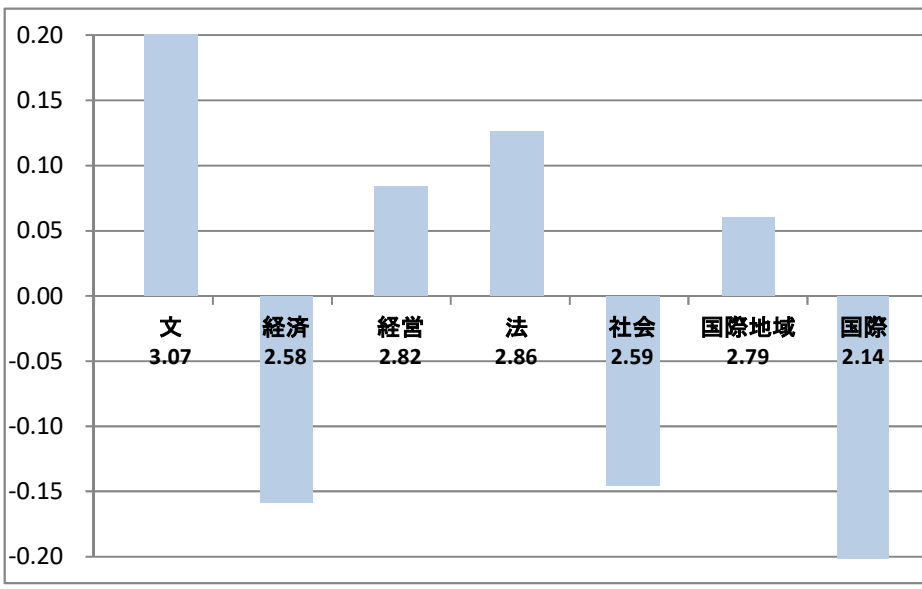
以下のグラフは回答選択肢を便宜的に得点換算し、平均点と母集団との差を示したものです

	文学部	経済学部	経営学部	法学部	社会学部	国際地域学部	国際学部
平均点	3.07	2.58	2.82	2.86	2.59	2.79	2.14
母集団との差	0.33	-0.16	0.08	0.13	-0.15	0.06	-0.59

母集団 2部全体平均  
母集団平均 2.73

<平均点換算法について>

- 4点法
- 1.非常に有用だった : 4点
- 2.有用だった : 3点
- 3.どちらともいえない : 2点
- 4.有用でない : 1点



(4)大学に入ってから次のような経験はありましたか。また、それは有用でしたか。

4-5.資格取得に関する実習(教育実習・現場実習)

	2,932	174	21	21	18	29	57	24	4
	大学全体	2部全体	文学部	経済学部	経営学部	法学部	社会学部	国際地域学部	国際学部
1.非常に有用だった	6.5	4.7	7.1	5.2	3.4	5.6	3.6	5.7	0.0
2.有用だった	16.6	11.0	9.5	11.7	15.3	12.4	9.2	11.4	12.5
3.どちらともいえない	14.7	11.7	7.1	9.1	11.9	12.4	14.3	12.9	6.3
4.有用でない	2.3	2.0	1.2	1.3	0.0	2.2	2.0	4.3	6.3
5.経験していない	59.9	70.6	75.0	72.7	69.5	67.4	70.9	65.7	75.0

※表上部の数値は母数(有効回答者数)、表内の数値は%となります

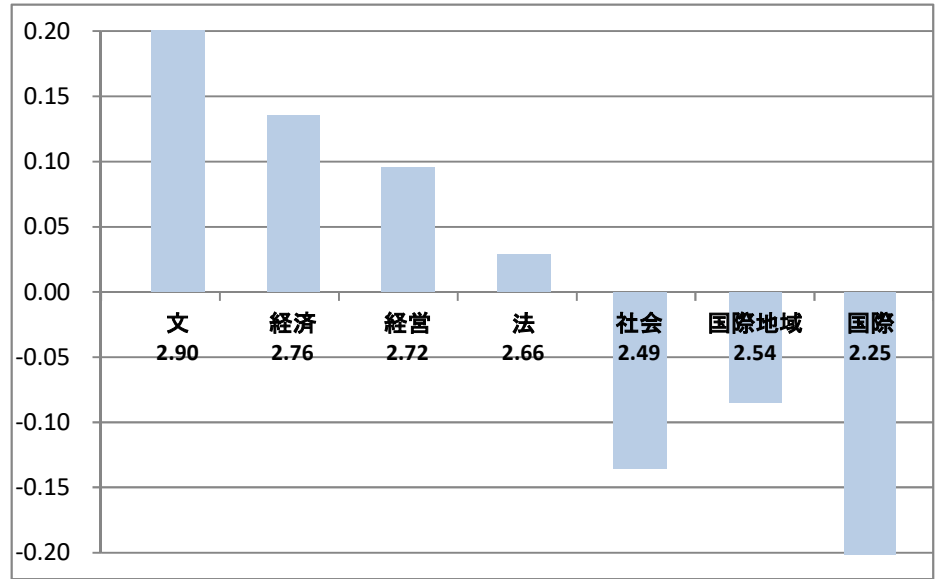
以下のグラフは回答選択肢を便宜的に得点換算し、平均点と母集団との差を示したものです

	2,932	174	21	21	18	29	57	24	4
平均点	2.90	2.76	2.72	2.66	2.49	2.54	2.25		
母集団との差	0.28	0.14	0.10	0.03	-0.14	-0.08	-0.38		

母集団 2部全体平均  
母集団平均 2.63

<平均点換算法について>

- 4点法
- 1.非常に有用だった : 4点
- 2.有用だった : 3点
- 3.どちらともいえない : 2点
- 4.有用でない : 1点



(4) 大学に入ってから次のような経験はありましたか。また、それは有用でしたか。

4-6.学修(習)支援室・ラーニングサポートセンターの指導

	3,028	198	20	24	25	29	64	29	7
	大学全体	2部全体	文学部	経済学部	経営学部	法学部	社会学部	国際地域学部	国際学部
1.非常に有用だった	6.9	5.0	3.6	7.8	3.3	4.4	5.6	5.7	0.0
2.有用だった	17.8	15.1	16.7	10.4	25.0	13.2	11.6	18.6	31.3
3.どちらともいえない	14.4	10.9	3.6	10.4	11.7	9.9	13.6	14.3	6.3
4.有用でない	2.2	2.2	0.0	2.6	1.7	4.4	1.5	2.9	6.3
5.経験していない	58.7	66.8	76.2	68.8	58.3	68.1	67.7	58.6	56.3

※表上部の数値は母数(有効回答者数)、表内の数値は%となります

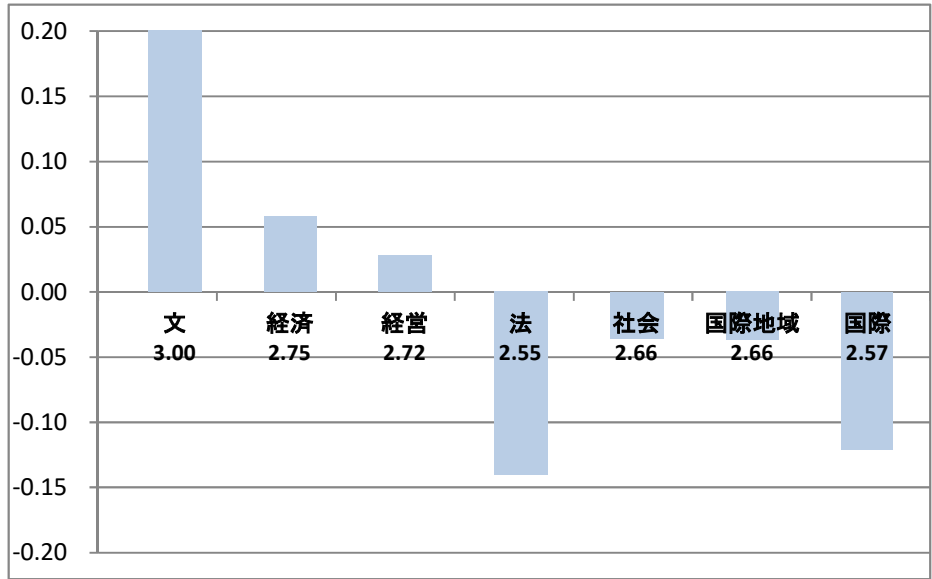
以下のグラフは回答選択肢を便宜的に得点換算し、平均点と母集団との差を示したものです

	3,028	198	20	24	25	29	64	29	7
平均点	3.00	2.75	2.72	2.55	2.66	2.66	2.66	2.57	
母集団との差	0.31	0.06	0.03	-0.14	-0.04	-0.04	-0.04	-0.12	

母集団 2部全体平均  
母集団平均 2.69

<平均点換算法について>

- 4点法  
 1.非常に有用だった : 4点  
 2.有用だった : 3点  
 3.どちらともいえない : 2点  
 4.有用でない : 1点



(4)大学に入ってから次のような経験はありましたか。また、それは有用でしたか。

4-7.国内外のフィールド調査

	1,980	120	9	17	9	10	41	31	3
	大学全体	2部全体	文学部	経済学部	経営学部	法学部	社会学部	国際地域学部	国際学部
1.非常に有用だった	4.7	5.1	4.8	3.9	1.7	2.2	4.1	17.1	0.0
2.有用だった	9.7	7.4	3.6	3.9	8.3	4.4	6.6	20.0	12.5
3.どちらともいえない	11.4	6.7	2.4	13.0	5.0	4.4	8.6	4.3	6.3
4.有用でない	1.2	1.0	0.0	1.3	0.0	0.0	1.5	2.9	0.0
5.経験していない	72.9	79.8	89.2	77.9	85.0	89.0	79.2	55.7	81.3

※表上部の数値は母数(有効回答者数)、表内の数値は%となります

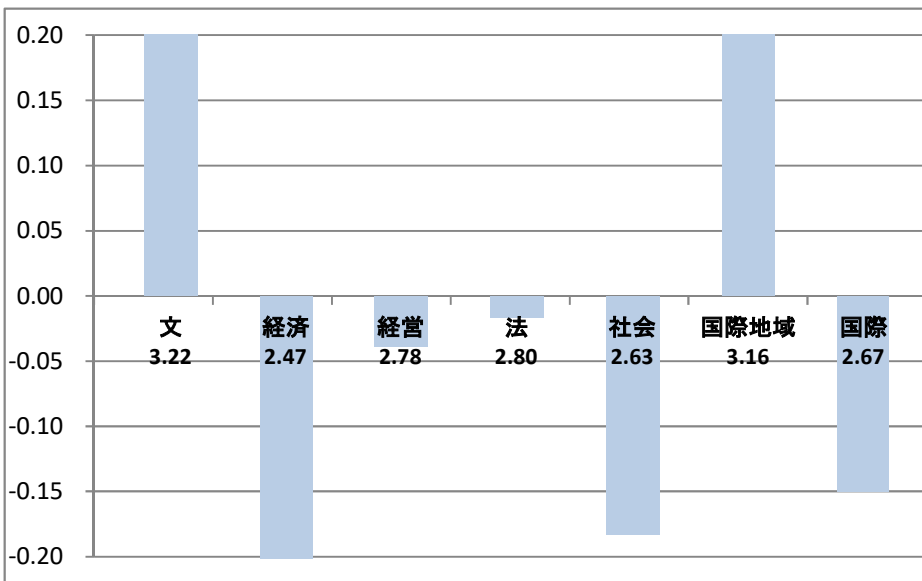
以下のグラフは回答選択肢を便宜的に得点換算し、平均点と母集団との差を示したものです

	大学全体	2部全体	文学部	経済学部	経営学部	法学部	社会学部	国際地域学部	国際学部
平均点	3.22	2.47	2.78	2.80	2.63	3.16	2.67		
母集団との差	0.41	-0.35	-0.04	-0.02	-0.18	0.34	-0.15		

母集団 2部全体平均  
母集団平均 2.82

<平均点換算法について>

- 4点法
- 1.非常に有用だった : 4点
- 2.有用だった : 3点
- 3.どちらともいえない : 2点
- 4.有用でない : 1点



(4)大学に入ってから次のような経験はありましたか。また、それは有用でしたか。

4-8.国内インターンシップ

	2,031	128	7	24	13	15	37	29	3
	大学全体	2部全体	文学部	経済学部	経営学部	法学部	社会学部	国際地域学部	国際学部
1.非常に有用だった	5.7	5.5	1.2	9.0	6.8	3.3	3.5	14.5	6.3
2.有用だった	11.1	8.2	4.8	5.1	10.2	6.7	6.5	21.7	6.3
3.どちらともいえない	10.0	6.6	2.4	15.4	5.1	4.4	7.0	4.3	6.3
4.有用でない	0.9	1.2	0.0	1.3	0.0	2.2	1.5	1.4	0.0
5.経験していない	72.3	78.5	91.7	69.2	78.0	83.3	81.4	58.0	81.3

※表上部の数値は母数(有効回答者数)、表内の数値は%となります

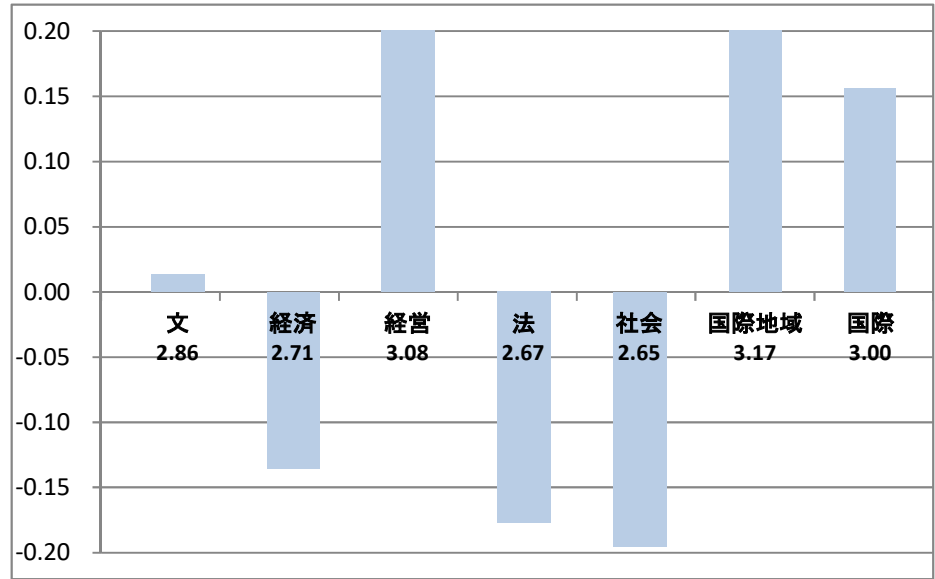
以下のグラフは回答選択肢を便宜的に得点換算し、平均点と母集団との差を示したものです

	2.86	2.71	3.08	2.67	2.65	3.17	3.00
平均点	2.86	2.71	3.08	2.67	2.65	3.17	3.00
母集団との差	0.01	-0.14	0.23	-0.18	-0.20	0.33	0.16

母集団 2部全体平均  
母集団平均 2.84

<平均点換算法について>

- 4点法  
 1.非常に有用だった : 4点  
 2.有用だった : 3点  
 3.どちらともいえない : 2点  
 4.有用でない : 1点



(4) 大学に入ってから次のような経験はありましたか。また、それは有用でしたか。

4-9. 海外インターンシップ

	1,186	68	4	12	3	9	26	11	3
	大学全体	2部全体	文学部	経済学部	経営学部	法学部	社会学部	国際地域学部	国際学部
1.非常に有用だった	2.6	2.3	1.2	2.6	1.7	1.1	2.5	4.3	6.3
2.有用だった	4.3	3.0	1.2	1.3	3.4	3.3	2.5	5.7	12.5
3.どちらともいえない	8.4	5.2	2.4	11.5	0.0	4.4	6.6	4.3	0.0
4.有用でない	0.8	0.8	0.0	0.0	0.0	1.1	1.5	1.4	0.0
5.経験していない	83.8	88.6	95.2	84.6	94.9	90.1	86.9	84.3	81.3

※表上部の数値は母数(有効回答者数)、表内の数値は%となります

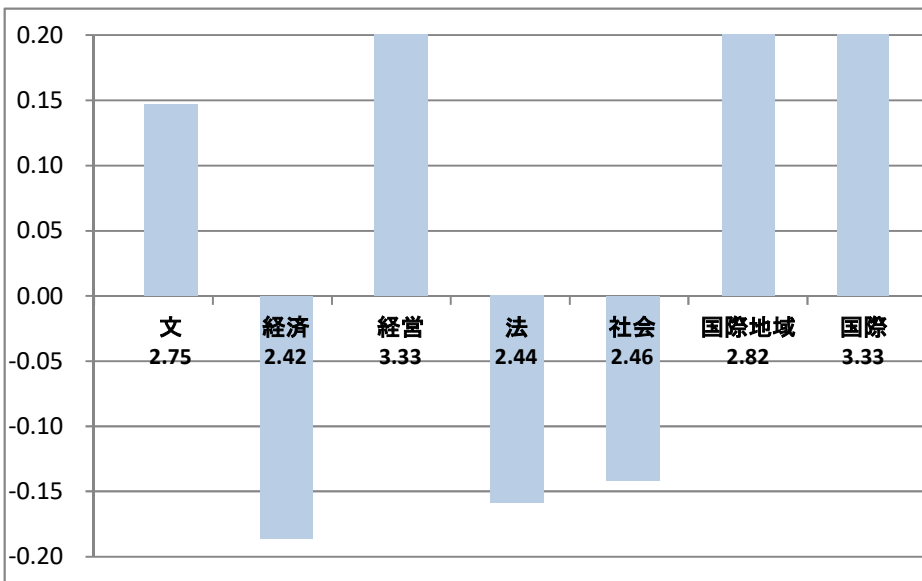
以下のグラフは回答選択肢を便宜的に得点換算し、平均点と母集団との差を示したものです

	2.75	2.42	3.33	2.44	2.46	2.82	3.33
平均点							
母集団との差	0.15	-0.19	0.73	-0.16	-0.14	0.22	0.73

母集団 2部全体平均  
母集団平均 2.60

<平均点換算法について>

- 4点法
- 1.非常に有用だった : 4点
- 2.有用だった : 3点
- 3.どちらともいえない : 2点
- 4.有用でない : 1点





(4)大学に入ってから次のような経験はありましたか。また、それは有用でしたか。

4-10.海外留学・研修(1ヶ月以内)

	1,437	88	7	19	3	6	28	20	5
	大学全体	2部全体	文学部	経済学部	経営学部	法学部	社会学部	国際地域学部	国際学部
1.非常に有用だった	6.1	6.3	2.5	10.3	1.7	1.1	4.6	20.6	12.5
2.有用だった	5.3	3.4	5.0	2.6	3.3	0.0	3.1	4.4	18.8
3.どちらともいえない	7.6	4.6	1.3	10.3	0.0	4.4	6.1	2.9	0.0
4.有用でない	0.7	0.7	0.0	1.3	0.0	1.1	0.5	1.5	0.0
5.経験していない	80.2	85.0	91.3	75.6	95.0	93.3	85.7	70.6	68.8

※表上部の数値は母数(有効回答者数)、表内の数値は%となります

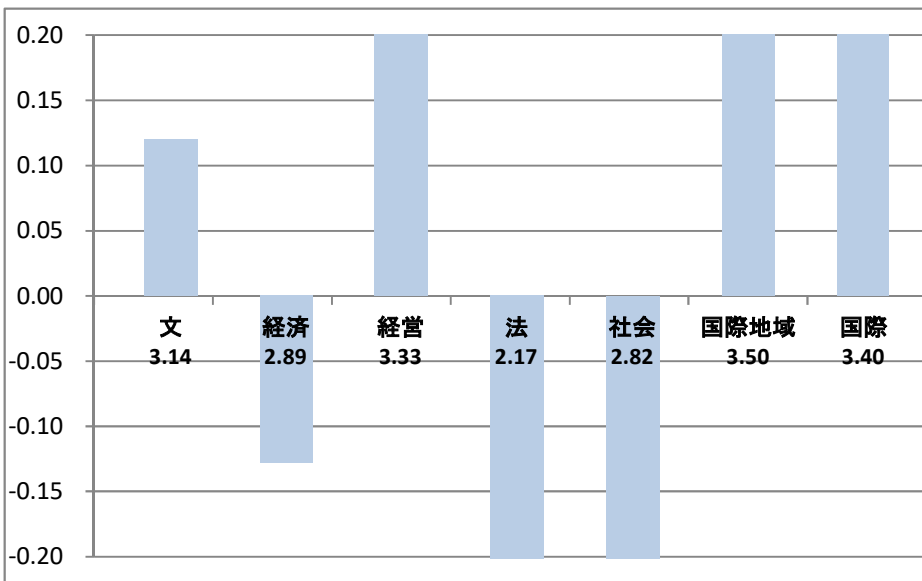
以下のグラフは回答選択肢を便宜的に得点換算し、平均点と母集団との差を示したものです

	文	経	経	法	社	国際地域	国際
平均点	3.14	2.89	3.33	2.17	2.82	3.50	3.40
母集団との差	0.12	-0.13	0.31	-0.86	-0.20	0.48	0.38

母集団 2部全体平均  
母集団平均 3.02

<平均点換算法について>

- 4点法
- 1.非常に有用だった : 4点
- 2.有用だった : 3点
- 3.どちらともいえない : 2点
- 4.有用でない : 1点



(4)大学に入ってから次のような経験はありましたか。また、それは有用でしたか。

4-11.海外留学・研修(1~4ヶ月)

	1,122	61	6	13	3	7	19	11	2
	大学全体	2部全体	文学部	経済学部	経営学部	法学部	社会学部	国際地域学部	国際学部
1.非常に有用だった	3.2	3.1	2.4	2.6	3.4	2.2	2.6	5.7	6.3
2.有用だった	4.0	1.9	2.4	1.3	1.7	0.0	1.0	5.7	6.3
3.どちらともいえない	7.4	4.4	2.4	10.3	0.0	3.4	5.6	2.9	0.0
4.有用でない	0.7	1.0	0.0	2.6	0.0	2.2	0.5	1.4	0.0
5.経験していない	84.7	89.7	92.8	83.3	94.9	92.1	90.3	84.3	87.5

※表上部の数値は母数(有効回答者数)、表内の数値は%となります

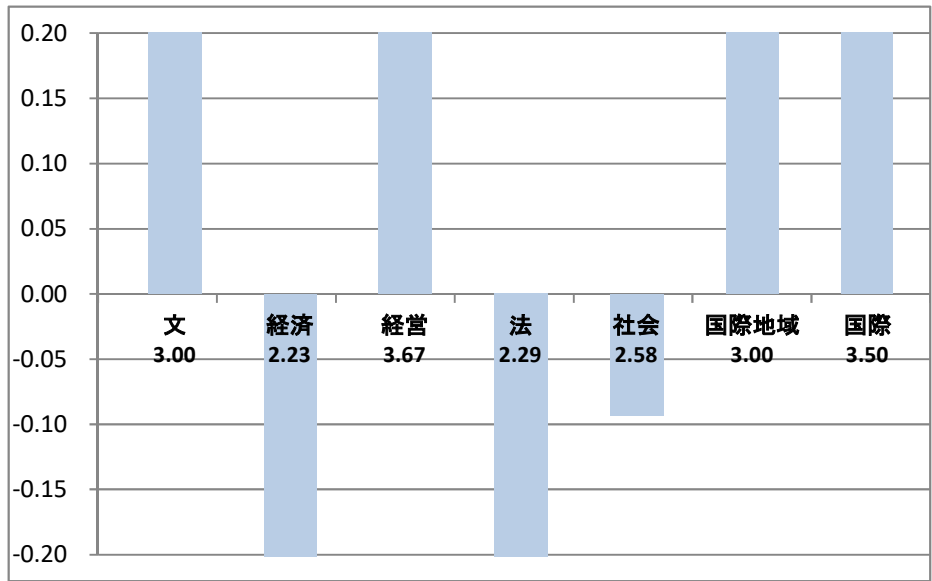
以下のグラフは回答選択肢を便宜的に得点換算し、平均点と母集団との差を示したものです

	3.00	2.23	3.67	2.29	2.58	3.00	3.50
平均点	3.00	2.23	3.67	2.29	2.58	3.00	3.50
母集団との差	0.33	-0.44	0.99	-0.39	-0.09	0.33	0.83

母集団 2部全体平均  
母集団平均 2.67

<平均点換算法について>

- 4点法  
 1.非常に有用だった : 4点  
 2.有用だった : 3点  
 3.どちらともいえない : 2点  
 4.有用でない : 1点



(4) 大学に入ってから次のような経験はありましたか。また、それは有用でしたか。

4-12. 海外留学・研修(4ヶ月～1年程度)

	1,035	51	4	11	2	5	21	7	1
	大学全体	2部全体	文学部	経済学部	経営学部	法学部	社会学部	国際地域学部	国際学部
1.非常に有用だった	2.3	2.0	1.2	2.6	1.7	0.0	2.5	4.3	0.0
2.有用だった	3.7	1.3	1.2	1.3	1.7	0.0	1.5	1.4	6.3
3.どちらともいえない	7.5	4.4	2.4	10.4	0.0	3.3	5.6	2.9	0.0
4.有用でない	0.6	0.8	0.0	0.0	0.0	2.2	1.0	1.4	0.0
5.経験していない	85.9	91.4	95.2	85.7	96.7	94.5	89.4	89.9	93.8

※表上部の数値は母数(有効回答者数)、表内の数値は%となります

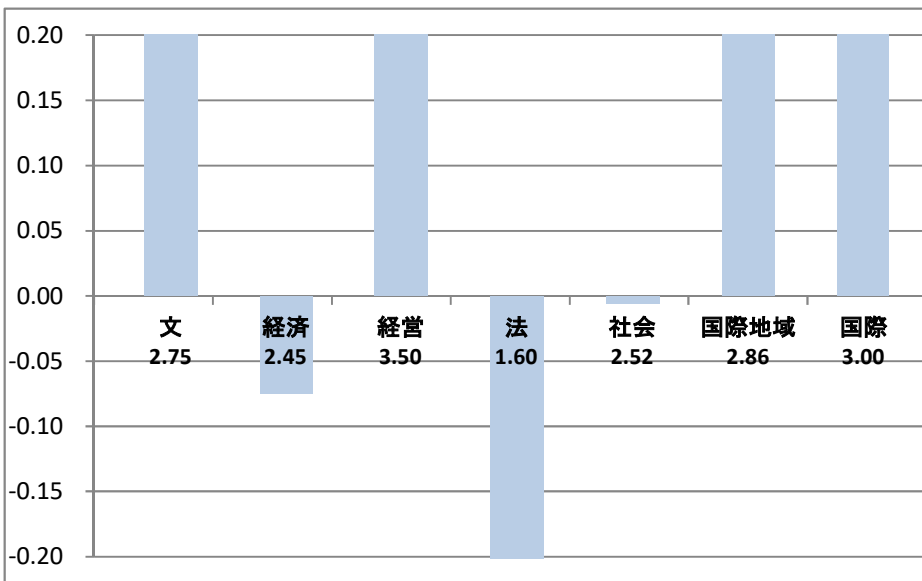
以下のグラフは回答選択肢を便宜的に得点換算し、平均点と母集団との差を示したものです

	2.75	2.45	3.50	1.60	2.52	2.86	3.00
平均点	2.75	2.45	3.50	1.60	2.52	2.86	3.00
母集団との差	0.22	-0.07	0.97	-0.93	-0.01	0.33	0.47

母集団 2部全体平均  
母集団平均 2.53

<平均点換算法について>

- 4点法
- 1.非常に有用だった : 4点
- 2.有用だった : 3点
- 3.どちらともいえない : 2点
- 4.有用でない : 1点



(5)これまで受けた教養教育において、幅広い教養を身に付けることができましたか。

	7,345	596	84	79	59	90	198	70	16
	大学全体	2部全体	文学部	経済学部	経営学部	法学部	社会学部	国際地域学部	国際学部
1.身に付けることができた	19.2	24.2	22.6	25.3	16.9	30.0	21.7	35.7	0.0
2.やや身に付けることができた	64.6	64.3	69.0	63.3	76.3	60.0	62.1	57.1	81.3
3.あまり身に付けることができなかった	13.6	8.9	8.3	11.4	5.1	4.4	12.1	4.3	18.8
4.身に付けることができなかった	2.5	2.7	0.0	0.0	1.7	5.6	4.0	2.9	0.0

※表上部の数値は母数(有効回答者数)、表内の数値は%となります

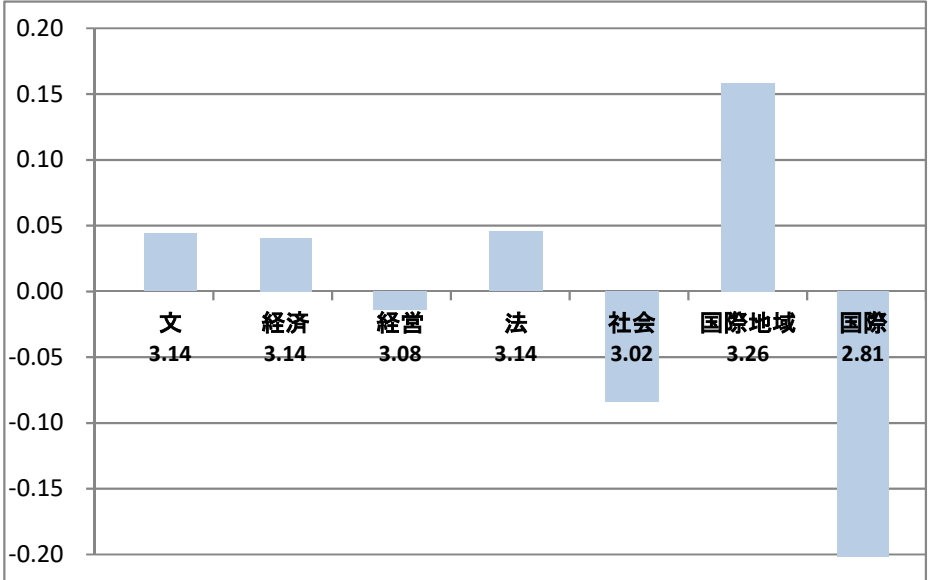
以下のグラフは回答選択肢を便宜的に得点換算し、平均点と母集団との差を示したものです

	文	経済	経営	法	社会	国際地域	国際
平均点	3.14	3.14	3.08	3.14	3.02	3.26	2.81
母集団との差	0.04	0.04	-0.01	0.05	-0.08	0.16	-0.29

母集団 2部全体平均  
母集団平均 3.10

<平均点換算法について>

- 4点法
- 1.身に付けることができた : 4点
- 2.やや身に付けることができた : 3点
- 3.あまり身に付けることができなかった : 2点
- 4.身に付けることができなかった : 1点



(6)これまで受けた語学教育において、外国語によるコミュニケーション能力を身に付けることができましたか。

	7,364	596	84	79	60	89	198	70	16
	大学全体	2部全体	文学部	経済学部	経営学部	法学部	社会学部	国際地域学部	国際学部
1.身に付けることができました	11.5	8.6	9.5	11.4	6.7	5.6	6.6	15.7	6.3
2.やや身に付けることができました	45.1	29.5	36.9	25.3	31.7	25.8	24.2	38.6	50.0
3.あまり身に付けることができなかった	31.9	32.6	32.1	34.2	28.3	31.5	33.3	35.7	25.0
4.身に付けることができなかった	11.5	29.4	21.4	29.1	33.3	37.1	35.9	10.0	18.8

※表上部の数値は母数(有効回答者数)、表内の数値は%となります

以下のグラフは回答選択肢を便宜的に得点換算し、平均点と母集団との差を示したものです

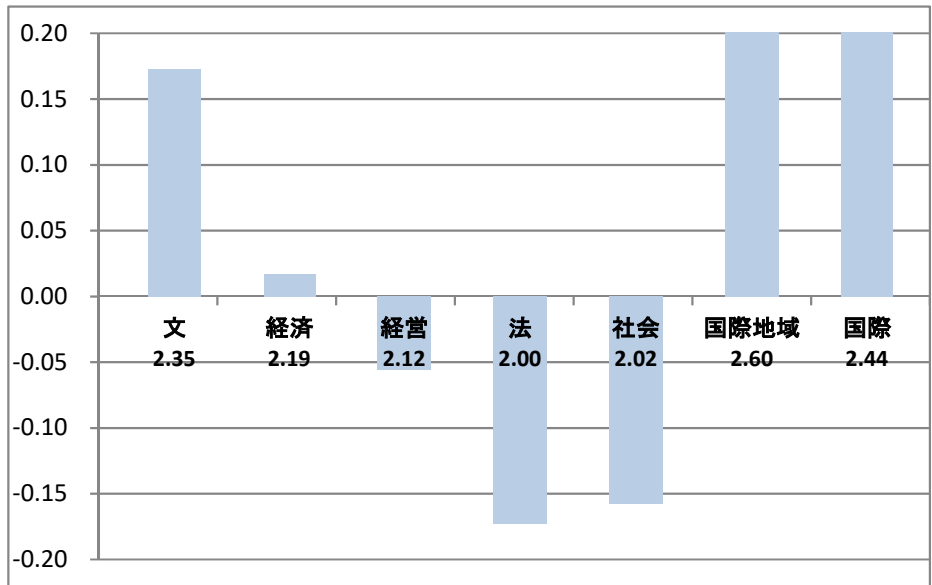
	2.35	2.19	2.12	2.00	2.02	2.60	2.44
平均点	2.35	2.19	2.12	2.00	2.02	2.60	2.44
母集団との差	0.17	0.02	-0.06	-0.17	-0.16	0.43	0.26

母集団 2部全体平均  
母集団平均 2.17

<平均点換算法について>

4点法

- 1.身に付けることができました : 4点
- 2.やや身に付けることができました : 3点
- 3.あまり身に付けることができなかった : 2点
- 4.身に付けることができなかった : 1点



(7)これまで受けた専門教育において、専門的な知識・技能・態度を身に付けることができましたか。

	7,359	600	85	79	60	91	199	70	16
	大学全体	2部全体	文学部	経済学部	経営学部	法学部	社会学部	国際地域学部	国際学部
1.身に付けることができた	24.1	27.8	27.1	22.8	31.7	35.2	25.1	35.7	0.0
2.やや身に付けることができた	59.3	56.0	65.9	59.5	63.3	51.6	51.8	48.6	68.8
3.あまり身に付けることができなかった	13.5	11.8	7.1	13.9	5.0	11.0	15.1	11.4	18.8
4.身に付けることができなかった	3.1	4.3	0.0	3.8	0.0	2.2	8.0	4.3	12.5

※表上部の数値は母数(有効回答者数)、表内の数値は%となります

以下のグラフは回答選択肢を便宜的に得点換算し、平均点と母集団との差を示したものです

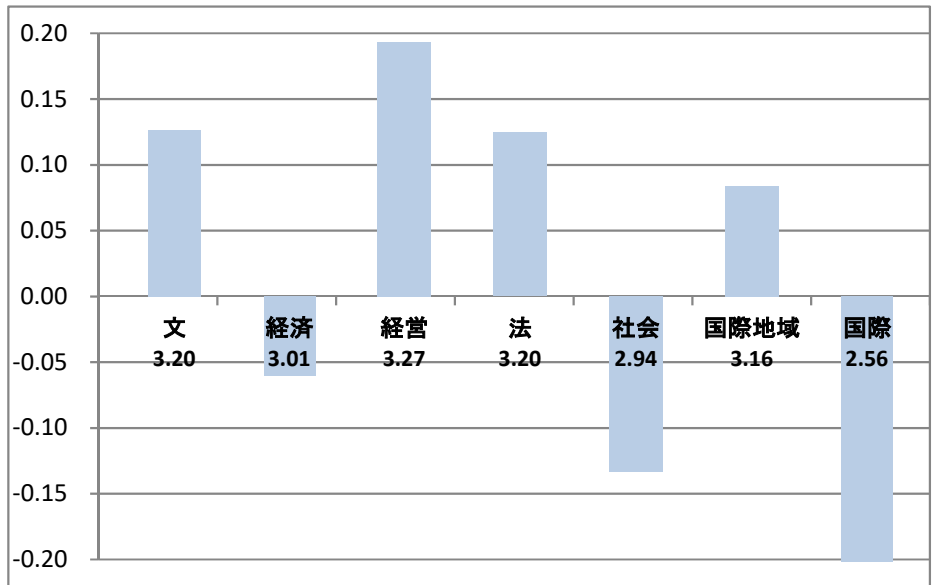
平均点	3.20	3.01	3.27	3.20	2.94	3.16	2.56
母集団との差	0.13	-0.06	0.19	0.12	-0.13	0.08	-0.51

母集団 2部全体平均  
母集団平均 3.07

<平均点換算法について>

4点法

- 1.身に付けることができた : 4点
- 2.やや身に付けることができた : 3点
- 3.あまり身に付けることができなかった : 2点
- 4.身に付けることができなかった : 1点



(8)これまで受けた授業・学習全般において、興味・関心を持って、主体的・自律的に授業に参加することができ

	7,397	602	85	79	60	91	201	70	16
	大学全体	2部全体	文学部	経済学部	経営学部	法学部	社会学部	国際地域学部	国際学部
1.参加できた	29.5	34.4	36.5	31.6	35.0	42.9	31.3	34.3	25.0
2.やや参加できた	54.8	54.3	51.8	59.5	58.3	48.4	53.7	58.6	50.0
3.あまり参加できなかった	13.2	9.3	11.8	8.9	5.0	5.5	11.4	7.1	18.8
4.参加できなかった	2.5	2.0	0.0	0.0	1.7	3.3	3.5	0.0	6.3

※表上部の数値は母数(有効回答者数)、表内の数値は%となります

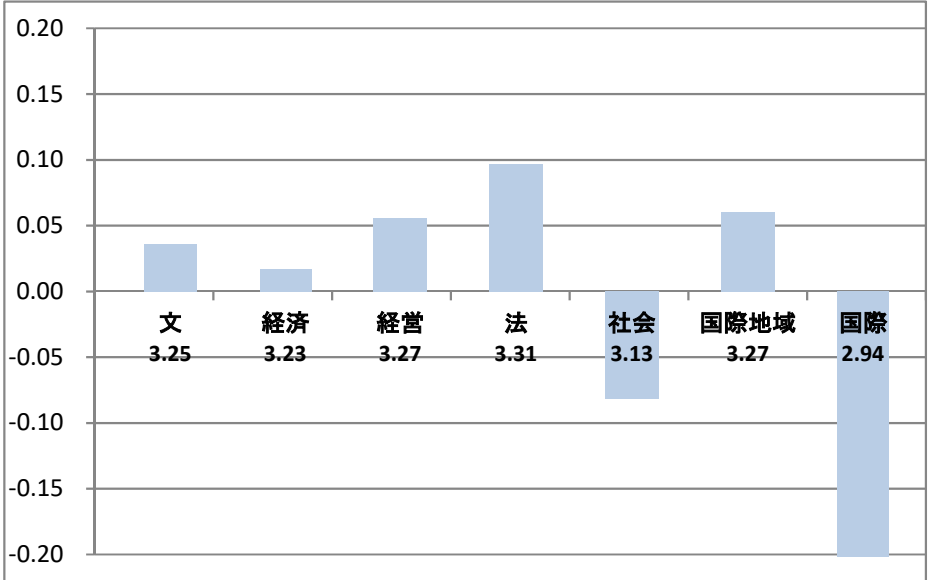
以下のグラフは回答選択肢を便宜的に得点換算し、平均点と母集団との差を示したものです

	文	経済	経営	法	社会	国際地域	国際
平均点	3.25	3.23	3.27	3.31	3.13	3.27	2.94
母集団との差	0.04	0.02	0.06	0.10	-0.08	0.06	-0.27

母集団 2部全体平均  
母集団平均 3.21

<平均点換算法について>

- 4点法
- 1.参加できた : 4点
- 2.やや参加できた : 3点
- 3.あまり参加できなかった : 2点
- 4.参加できなかった : 1点



(9)-1A(経験したか)授業内容に興味がわくように工夫されている

	7,339	597	84	79	59	90	200	69	16
	大学全体	2部全体	文学部	経済学部	経営学部	法学部	社会学部	国際地域学部	国際学部
1.よくあった	11.8	15.1	15.5	12.7	8.5	23.3	13.5	18.8	6.3
2.ある程度あった	63.6	66.5	75.0	65.8	69.5	62.2	64.5	62.3	81.3
3.あまりなかった	20.4	14.6	8.3	13.9	20.3	11.1	18.0	14.5	6.3
4.ほとんどなかった	4.2	3.9	1.2	7.6	1.7	3.3	4.0	4.3	6.3

※表上部の数値は母数(有効回答者数)、表内の数値は%となります

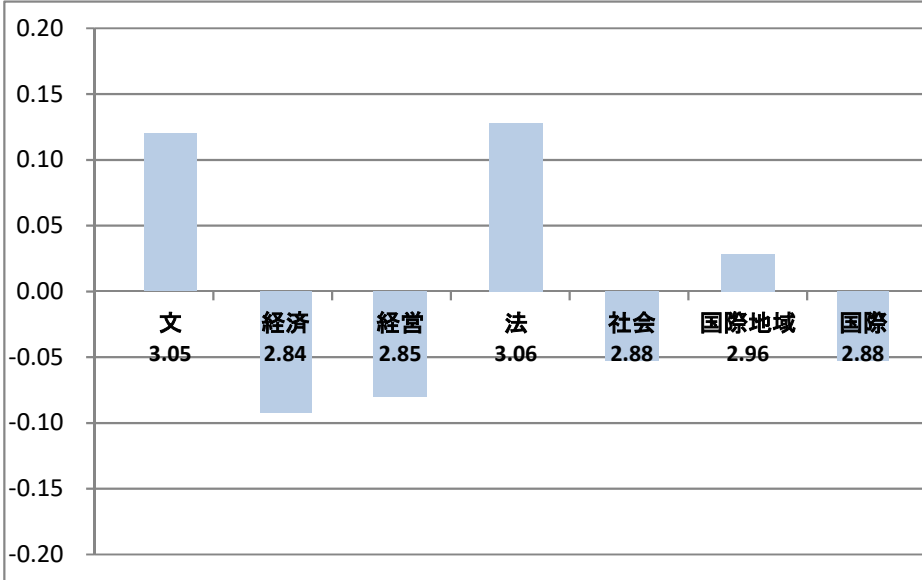
以下のグラフは回答選択肢を便宜的に得点換算し、平均点と母集団との差を示したものです

	3.05	2.84	2.85	3.06	2.88	2.96	2.88
平均点	3.05	2.84	2.85	3.06	2.88	2.96	2.88
母集団との差	0.12	-0.09	-0.08	0.13	-0.05	0.03	-0.05

母集団 2部全体平均  
母集団平均 2.93

<平均点換算法について>

- 4点法
- 1.よくあった : 4点
- 2.ある程度あった : 3点
- 3.あまりなかった : 2点
- 4.ほとんどなかった : 1点





(9)-1B(十分だと思うか)授業内容に興味がわくように工夫されている

	7,302	596	85	79	60	89	197	70	16
	大学全体	2部全体	文学部	経済学部	経営学部	法学部	社会学部	国際地域学部	国際学部
1.増やして欲しい	44.2	44.3	49.4	43.0	50.0	36.0	44.7	41.4	56.3
2.現状で十分	52.1	52.0	50.6	50.6	50.0	57.3	51.3	54.3	43.8
3.減らして欲しい	3.7	3.7	0.0	6.3	0.0	6.7	4.1	4.3	0.0

※表上部の数値は母数(有効回答者数)、表内の数値は%となります

(9)-2A(経験したか)理解がしやすいように教え方が工夫されている

	7,313	597	85	79	59	91	198	69	16
	大学全体	2部全体	文学部	経済学部	経営学部	法学部	社会学部	国際地域学部	国際学部
1.よくあった	11.6	16.4	16.5	12.7	11.9	25.3	13.6	20.3	18.8
2.ある程度あった	65.8	68.5	70.6	70.9	76.3	61.5	68.2	65.2	75.0
3.あまりなかった	19.0	11.4	8.2	10.1	10.2	7.7	15.2	13.0	6.3
4.ほとんどなかった	3.5	3.7	4.7	6.3	1.7	5.5	3.0	1.4	0.0

※表上部の数値は母数(有効回答者数)、表内の数値は%となります

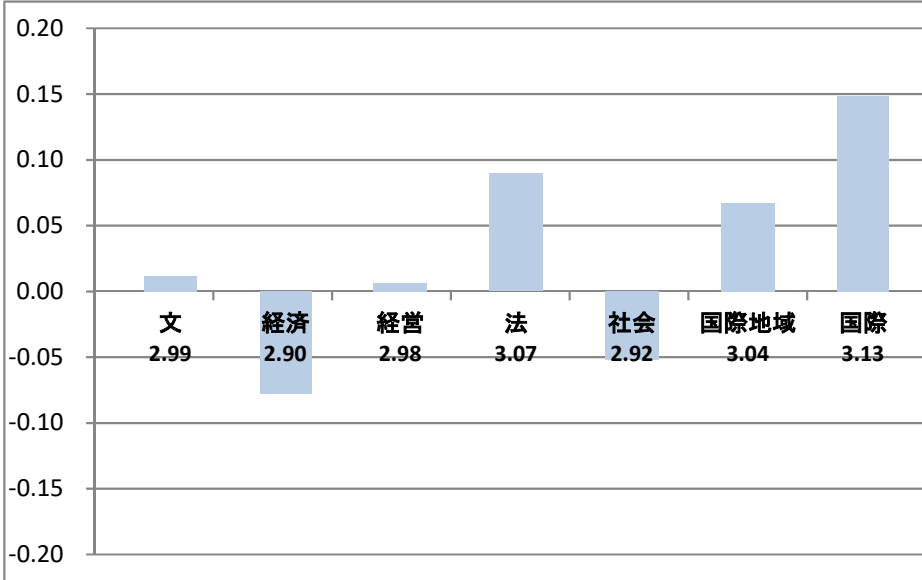
以下のグラフは回答選択肢を便宜的に得点換算し、平均点と母集団との差を示したものです

	2.99	2.90	2.98	3.07	2.92	3.04	3.13
平均点	2.99	2.90	2.98	3.07	2.92	3.04	3.13
母集団との差	0.01	-0.08	0.01	0.09	-0.05	0.07	0.15

母集団 2部全体平均  
母集団平均 2.98

<平均点換算法について>

- 4点法
- 1.よくあった : 4点
- 2.ある程度あった : 3点
- 3.あまりなかった : 2点
- 4.ほとんどなかった : 1点



(9)-2B(十分だと思うか)理解がしやすいように教え方が工夫されている

	7,244	582	82	78	59	87	195	66	15
	大学全体	2部全体	文学部	経済学部	経営学部	法学部	社会学部	国際地域学部	国際学部
1.増やして欲しい	45.9	46.0	51.2	51.3	59.3	36.8	43.1	42.4	46.7
2.現状で十分	51.0	50.3	47.6	46.2	40.7	58.6	52.3	53.0	40.0
3.減らして欲しい	3.1	3.6	1.2	2.6	0.0	4.6	4.6	4.5	13.3

※表上部の数値は母数(有効回答者数)、表内の数値は%となります

(9)-3A(経験したか)TAなどによる補助的な指導がある

	7,313	591	84	79	59	89	195	69	16
	大学全体	2部全体	文学部	経済学部	経営学部	法学部	社会学部	国際地域学部	国際学部
1.よくあった	12.4	5.4	3.6	11.4	1.7	4.5	5.1	5.8	6.3
2.ある程度あった	45.4	34.7	21.4	45.6	30.5	31.5	40.0	31.9	31.3
3.あまりなかった	26.0	28.8	26.2	20.3	28.8	28.1	31.3	36.2	25.0
4.ほとんどなかった	16.2	31.1	48.8	22.8	39.0	36.0	23.6	26.1	37.5

※表上部の数値は母数(有効回答者数)、表内の数値は%となります

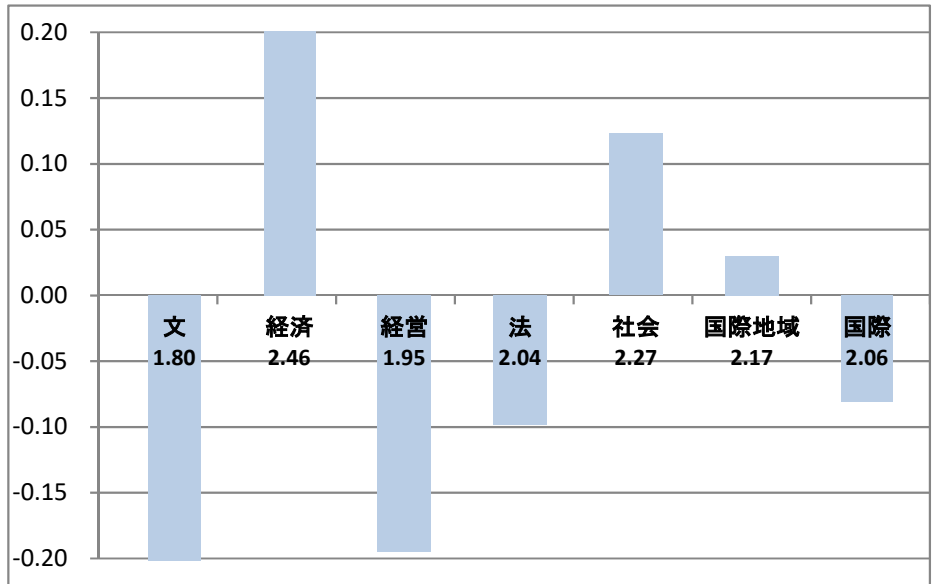
以下のグラフは回答選択肢を便宜的に得点換算し、平均点と母集団との差を示したものです

	平均点	1.80	2.46	1.95	2.04	2.27	2.17	2.06
母集団との差		-0.35	0.31	-0.19	-0.10	0.12	0.03	-0.08

母集団 2部全体平均  
母集団平均 2.14

<平均点換算法について>

- 4点法  
 1.よくあった : 4点  
 2.ある程度あった : 3点  
 3.あまりなかった : 2点  
 4.ほとんどなかった : 1点



(9)-3B(十分だと思うか)TAなどによる補助的な指導がある

	7,247	587	83	78	60	89	195	67	15
	大学全体	2部全体	文学部	経済学部	経営学部	法学部	社会学部	国際地域学部	国際学部
1.増やして欲しい	24.1	22.7	24.1	25.6	21.7	15.7	19.5	31.3	46.7
2.現状で十分	72.6	73.4	74.7	69.2	76.7	75.3	77.4	64.2	53.3
3.減らして欲しい	3.3	3.9	1.2	5.1	1.7	9.0	3.1	4.5	0.0

※表上部の数値は母数(有効回答者数)、表内の数値は%となります

(9)-4A(経験したか)出席が重視される

	7,323	594	85	78	60	89	198	68	16
	大学全体	2部全体	文学部	経済学部	経営学部	法学部	社会学部	国際地域学部	国際学部
1.よくあった	30.0	30.8	23.5	28.2	26.7	27.0	36.9	36.8	18.8
2.ある程度あった	57.6	57.9	63.5	56.4	56.7	66.3	52.5	52.9	81.3
3.あまりなかった	10.3	9.8	10.6	14.1	16.7	4.5	9.1	8.8	0.0
4.ほとんどなかった	2.1	1.5	2.4	1.3	0.0	2.2	1.5	1.5	0.0

※表上部の数値は母数(有効回答者数)、表内の数値は%となります

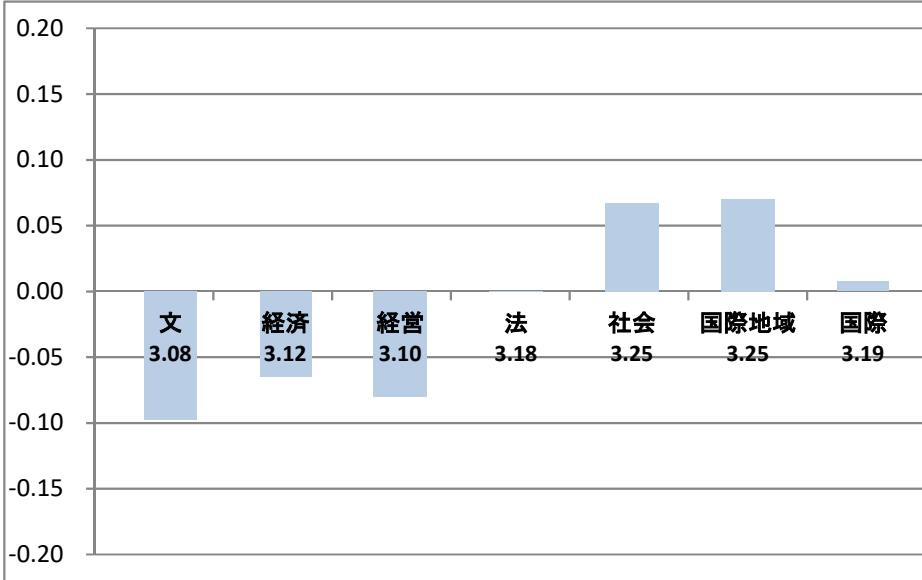
以下のグラフは回答選択肢を便宜的に得点換算し、平均点と母集団との差を示したものです

	大学全体	2部全体	文学部	経済学部	経営学部	法学部	社会学部	国際地域学部	国際学部
平均点	3.08	3.12	3.10	3.18	3.25	3.25	3.25	3.19	
母集団との差	-0.10	-0.06	-0.08	0.00	0.07	0.07	0.07	0.01	

母集団 2部全体平均  
母集団平均 3.18

<平均点換算法について>

- 4点法
- 1.よくあった : 4点
- 2.ある程度あった : 3点
- 3.あまりなかった : 2点
- 4.ほとんどなかった : 1点



(9)-4B(十分だと思うか)出席が重視される

	7,288	590	84	77	59	89	199	67	15
	大学全体	2部全体	文学部	経済学部	経営学部	法学部	社会学部	国際地域学部	国際学部
1.増やして欲しい	23.9	26.6	28.6	23.4	20.3	24.7	31.2	25.4	13.3
2.現状で十分	63.1	61.2	59.5	66.2	71.2	64.0	54.8	65.7	53.3
3.減らして欲しい	13.0	12.2	11.9	10.4	8.5	11.2	14.1	9.0	33.3

※表上部の数値は母数(有効回答者数)、表内の数値は%となります

(9)-5A(経験したか)少人数、ゼミ形式の授業

	7,312	592	84	78	59	88	198	69	16
	大学全体	2部全体	文学部	経済学部	経営学部	法学部	社会学部	国際地域学部	国際学部
1.よくあった	20.0	21.3	20.2	15.4	13.6	12.5	32.8	14.5	18.8
2.ある程度あった	44.9	49.0	57.1	55.1	25.4	39.8	52.0	47.8	81.3
3.あまりなかった	19.8	18.8	16.7	15.4	22.0	31.8	13.6	24.6	0.0
4.ほとんどなかった	15.4	11.0	6.0	14.1	39.0	15.9	1.5	13.0	0.0

※表上部の数値は母数(有効回答者数)、表内の数値は%となります

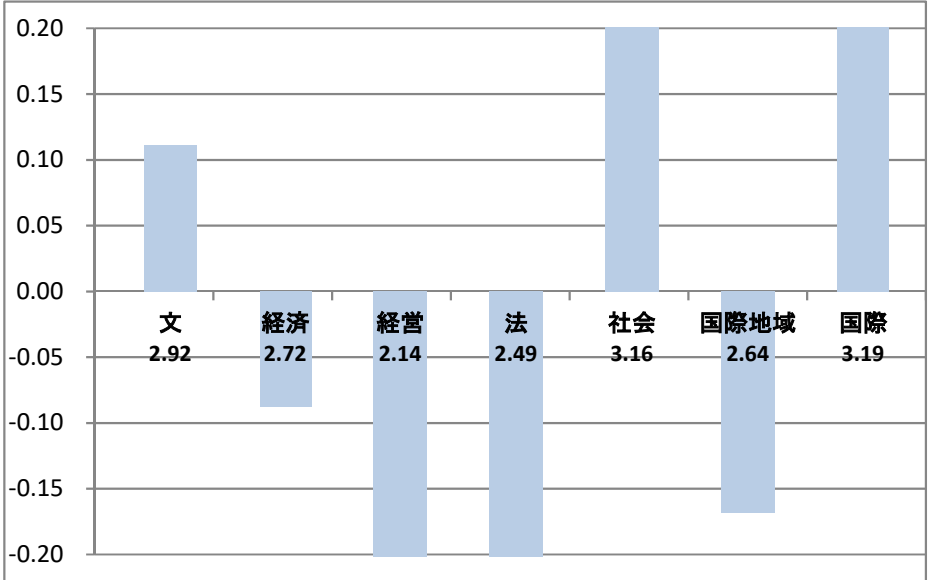
以下のグラフは回答選択肢を便宜的に得点換算し、平均点と母集団との差を示したものです

平均点	2.92	2.72	2.14	2.49	3.16	2.64	3.19
母集団との差	0.11	-0.09	-0.67	-0.32	0.36	-0.17	0.38

母集団 2部全体平均  
母集団平均 2.81

<平均点換算法について>

- 4点法
- 1.よくあった : 4点
- 2.ある程度あった : 3点
- 3.あまりなかった : 2点
- 4.ほとんどなかった : 1点





(9)-5B(十分だと思うか)少人数、ゼミ形式の授業

	7,262	585	84	79	59	87	193	67	16
	大学全体	2部全体	文学部	経済学部	経営学部	法学部	社会学部	国際地域学部	国際学部
1.増やして欲しい	21.0	23.2	16.7	19.0	32.2	26.4	18.1	38.8	25.0
2.現状で十分	72.1	67.7	77.4	75.9	62.7	66.7	66.3	55.2	68.8
3.減らして欲しい	6.9	9.1	6.0	5.1	5.1	6.9	15.5	6.0	6.3

※表上部の数値は母数(有効回答者数)、表内の数値は%となります

(9)-6A(経験したか)期末試験のほかに小テストやレポートなどの課題が出される

	7,307	588	85	78	58	88	195	69	15
	大学全体	2部全体	文学部	経済学部	経営学部	法学部	社会学部	国際地域学部	国際学部
1.よくあった	37.2	35.0	35.3	34.6	32.8	40.9	28.2	44.9	53.3
2.ある程度あった	57.6	59.4	58.8	59.0	63.8	54.5	65.6	47.8	46.7
3.あまりなかった	3.9	4.4	5.9	3.8	1.7	4.5	4.6	5.8	0.0
4.ほとんどなかった	1.3	1.2	0.0	2.6	1.7	0.0	1.5	1.4	0.0

※表上部の数値は母数(有効回答者数)、表内の数値は%となります

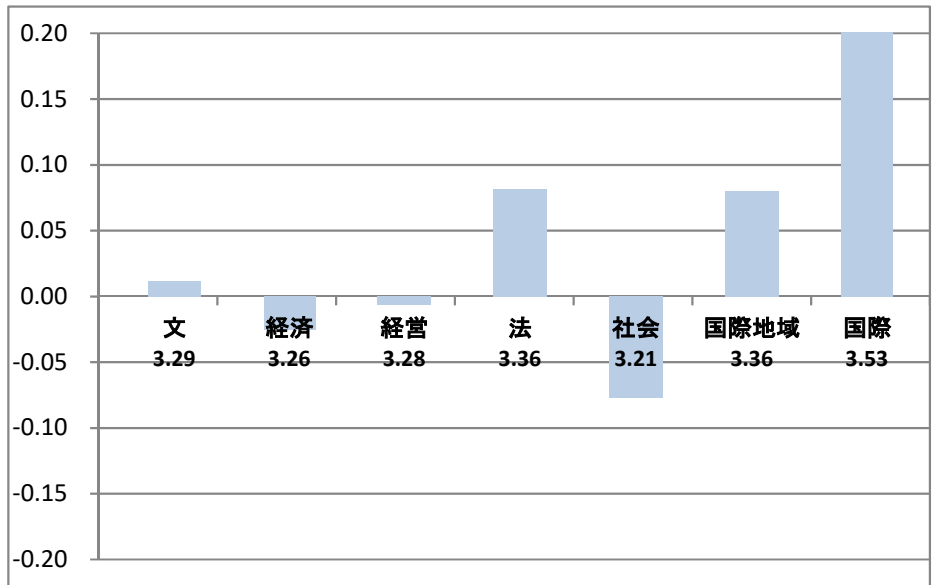
以下のグラフは回答選択肢を便宜的に得点換算し、平均点と母集団との差を示したものです

平均点	3.29	3.26	3.28	3.36	3.21	3.36	3.53
母集団との差	0.01	-0.03	-0.01	0.08	-0.08	0.08	0.25

母集団 2部全体平均  
母集団平均 3.28

<平均点換算法について>

- 4点法  
 1.よくあった : 4点  
 2.ある程度あった : 3点  
 3.あまりなかった : 2点  
 4.ほとんどなかった : 1点



(9)-6B(十分だと思うか)期末試験のほかに小テストやレポートなどの課題が出される

	7,274	589	84	78	59	89	196	67	16
	大学全体	2部全体	文学部	経済学部	経営学部	法学部	社会学部	国際地域学部	国際学部
1.増やして欲しい	6.7	7.8	4.8	9.0	16.9	14.6	4.6	1.5	12.5
2.現状で十分	70.8	68.3	72.6	70.5	67.8	68.5	66.3	67.2	62.5
3.減らして欲しい	22.4	23.9	22.6	20.5	15.3	16.9	29.1	31.3	25.0

※表上部の数値は母数(有効回答者数)、表内の数値は%となります

(9)-7A(経験したか)適切なコメントが付されて課題などの提出物が返却される

	7,316	591	85	78	59	90	195	68	16
	大学全体	2部全体	文学部	経済学部	経営学部	法学部	社会学部	国際地域学部	国際学部
1.よくあった	6.9	5.2	3.5	7.7	1.7	6.7	5.6	4.4	6.3
2.ある程度あった	35.7	25.4	17.6	30.8	16.9	25.6	25.6	30.9	43.8
3.あまりなかった	35.0	32.7	42.4	24.4	30.5	28.9	33.8	35.3	25.0
4.ほとんどなかった	22.4	36.7	36.5	37.2	50.8	38.9	34.9	29.4	25.0

※表上部の数値は母数(有効回答者数)、表内の数値は%となります

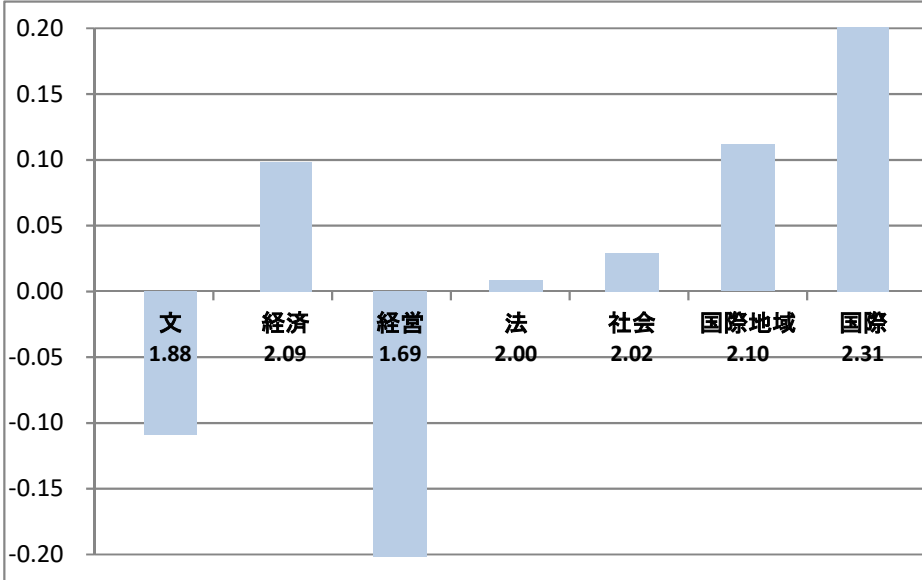
以下のグラフは回答選択肢を便宜的に得点換算し、平均点と母集団との差を示したものです

	文	経済	経営	法	社会	国際地域	国際
平均点	1.88	2.09	1.69	2.00	2.02	2.10	2.31
母集団との差	-0.11	0.10	-0.30	0.01	0.03	0.11	0.32

母集団 2部全体平均  
母集団平均 1.99

<平均点換算法について>

- 4点法
- 1.よくあった : 4点
- 2.ある程度あった : 3点
- 3.あまりなかった : 2点
- 4.ほとんどなかった : 1点



(9)-7B(十分だと思うか)適切なコメントが付されて課題などの提出物が返却される

	7,272	587	85	77	59	89	194	67	16
	大学全体	2部全体	文学部	経済学部	経営学部	法学部	社会学部	国際地域学部	国際学部
1.増やして欲しい	39.7	42.4	47.1	44.2	45.8	37.1	38.7	49.3	43.8
2.現状で十分	57.0	53.7	52.9	53.2	52.5	57.3	54.1	49.3	56.3
3.減らして欲しい	3.3	3.9	0.0	2.6	1.7	5.6	7.2	1.5	0.0

※表上部の数値は母数(有効回答者数)、表内の数値は%となります

(9)-8A(経験したか)授業中に自分の意見や考え方を述べる

	7,302	591	84	78	59	91	194	69	16
	大学全体	2部全体	文学部	経済学部	経営学部	法学部	社会学部	国際地域学部	国際学部
1.よくあった	7.4	8.5	10.7	5.1	6.8	5.5	11.9	2.9	18.8
2.ある程度あった	46.2	46.2	46.4	39.7	44.1	38.5	50.5	52.2	50.0
3.あまりなかった	35.2	32.1	33.3	32.1	39.0	38.5	27.8	33.3	12.5
4.ほとんどなかった	11.2	13.2	9.5	23.1	10.2	17.6	9.8	11.6	18.8

※表上部の数値は母数(有効回答者数)、表内の数値は%となります

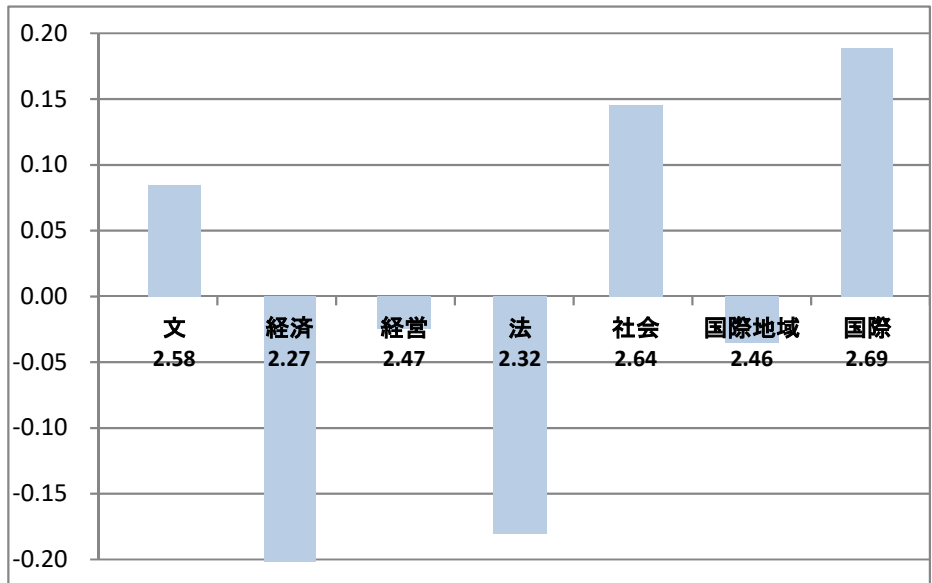
以下のグラフは回答選択肢を便宜的に得点換算し、平均点と母集団との差を示したものです

平均点	2.58	2.27	2.47	2.32	2.64	2.46	2.69
母集団との差	0.08	-0.23	-0.02	-0.18	0.15	-0.04	0.19

母集団 2部全体平均  
母集団平均 2.50

<平均点換算法について>

- 4点法  
 1.よくあった : 4点  
 2.ある程度あった : 3点  
 3.あまりなかった : 2点  
 4.ほとんどなかった : 1点



(9)-8B(十分だと思うか)授業中に自分の意見や考え方を述べる

	7,260	588	85	77	59	88	196	67	16
	大学全体	2部全体	文学部	経済学部	経営学部	法学部	社会学部	国際地域学部	国際学部
1.増やして欲しい	13.9	15.5	18.8	22.1	11.9	17.0	9.7	19.4	25.0
2.現状で十分	77.2	74.8	76.5	74.0	79.7	68.2	77.0	71.6	75.0
3.減らして欲しい	8.9	9.7	4.7	3.9	8.5	14.8	13.3	9.0	0.0

※表上部の数値は母数(有効回答者数)、表内の数値は%となります

(9)-9A(経験したか)グループワークなど、学生が参加する機会がある

	7,305	592	84	78	59	91	197	67	16
	大学全体	2部全体	文学部	経済学部	経営学部	法学部	社会学部	国際地域学部	国際学部
1.よくあった	12.5	10.8	14.3	5.1	3.4	7.7	14.2	10.4	25.0
2.ある程度あった	54.9	49.3	51.2	41.0	40.7	30.8	55.3	67.2	68.8
3.あまりなかった	24.5	25.5	27.4	33.3	30.5	34.1	20.8	16.4	6.3
4.ほとんどなかった	8.1	14.4	7.1	20.5	25.4	27.5	9.6	6.0	0.0

※表上部の数値は母数(有効回答者数)、表内の数値は%となります

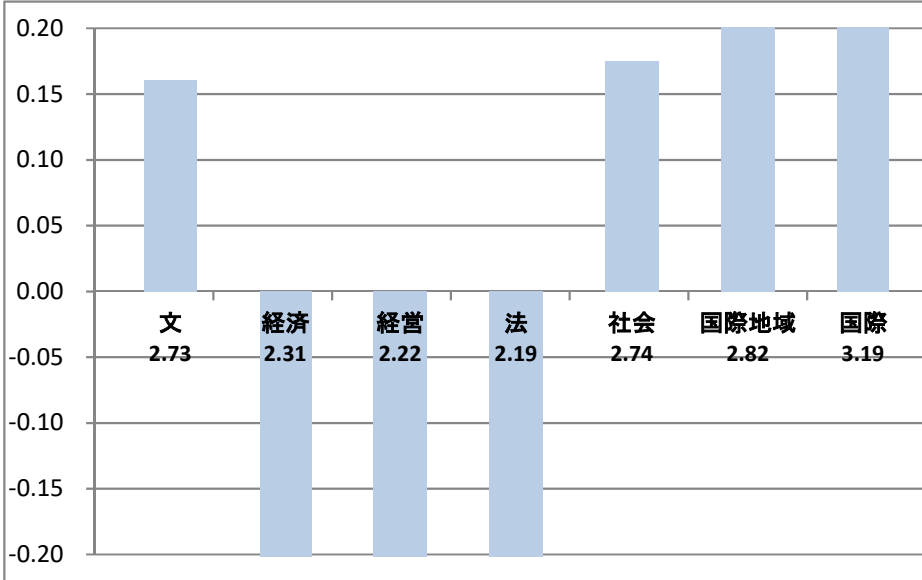
以下のグラフは回答選択肢を便宜的に得点換算し、平均点と母集団との差を示したものです

	文	経済	経営	法	社会	国際地域	国際
平均点	2.73	2.31	2.22	2.19	2.74	2.82	3.19
母集団との差	0.16	-0.26	-0.35	-0.38	0.18	0.26	0.62

母集団 2部全体平均  
母集団平均 2.57

<平均点換算法について>

- 4点法
- 1.よくあった : 4点
- 2.ある程度あった : 3点
- 3.あまりなかった : 2点
- 4.ほとんどなかった : 1点





(9)-9B(十分だと思うか)グループワークなど、学生が参加する機会がある

	7,253	584	82	78	58	86	196	68	16
	大学全体	2部全体	文学部	経済学部	経営学部	法学部	社会学部	国際地域学部	国際学部
1.増やして欲しい	17.7	18.8	18.3	28.2	20.7	24.4	12.2	20.6	12.5
2.現状で十分	73.2	67.6	69.5	61.5	63.8	59.3	71.4	70.6	87.5
3.減らして欲しい	9.1	13.5	12.2	10.3	15.5	16.3	16.3	8.8	0.0

※表上部の数値は母数(有効回答者数)、表内の数値は%となります

(9)-10A(経験したか)主に英語で行われる授業

	7,316	593	85	79	58	90	196	69	16
	大学全体	2部全体	文学部	経済学部	経営学部	法学部	社会学部	国際地域学部	国際学部
1.よくあった	10.2	2.9	1.2	3.8	0.0	2.2	3.1	5.8	6.3
2.ある程度あった	39.9	21.4	11.8	24.1	20.7	17.8	15.8	42.0	62.5
3.あまりなかった	26.7	23.4	18.8	16.5	27.6	21.1	25.0	31.9	25.0
4.ほとんどなかった	23.2	52.3	68.2	55.7	51.7	58.9	56.1	20.3	6.3

※表上部の数値は母数(有効回答者数)、表内の数値は%となります

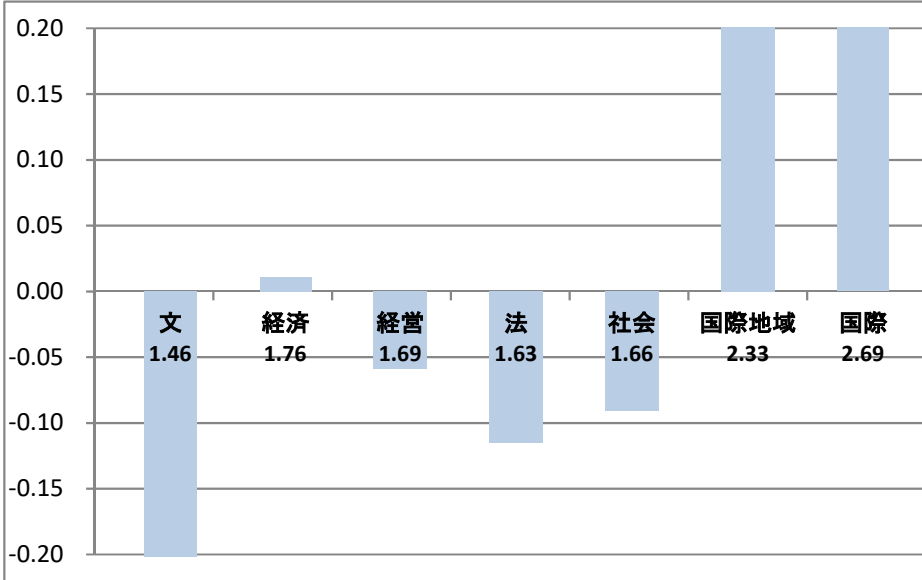
以下のグラフは回答選択肢を便宜的に得点換算し、平均点と母集団との差を示したものです

	文	経済	経営	法	社会	国際地域	国際
平均点	1.46	1.76	1.69	1.63	1.66	2.33	2.69
母集団との差	-0.29	0.01	-0.06	-0.12	-0.09	0.58	0.94

母集団 2部全体平均  
母集団平均 1.75

<平均点換算法について>

- 4点法
- 1.よくあった : 4点
- 2.ある程度あった : 3点
- 3.あまりなかった : 2点
- 4.ほとんどなかった : 1点



(9)-10B(十分だと思うか)主に英語で行われる授業

	7,287	588	85	77	59	88	196	67	16
	大学全体	2部全体	文学部	経済学部	経営学部	法学部	社会学部	国際地域学部	国際学部
1.増やして欲しい	17.6	16.7	17.6	13.0	16.9	15.9	13.8	22.4	43.8
2.現状で十分	70.5	70.2	68.2	76.6	72.9	67.0	69.4	73.1	56.3
3.減らして欲しい	11.9	13.1	14.1	10.4	10.2	17.0	16.8	4.5	0.0

※表上部の数値は母数(有効回答者数)、表内の数値は%となります

(10)あなた自身は、授業に対してどのように取り組んでいますか。

10-1.興味がわからない授業でもきちんと出席する

	7,310	589	85	77	58	89	197	67	16
	大学全体	2部全体	文学部	経済学部	経営学部	法学部	社会学部	国際地域学部	国際学部
1.まったくあてはまらない	4.5	3.6	3.5	3.9	3.4	3.4	3.0	4.5	6.3
2.あまりあてはまらない	15.7	14.8	7.1	18.2	5.2	15.7	18.8	16.4	12.5
3.ある程度あてはまる	35.6	35.3	35.3	32.5	36.2	31.5	38.6	29.9	50.0
4.よくあてはまる	44.2	46.3	54.1	45.5	55.2	49.4	39.6	49.3	31.3

※表上部の数値は母数(有効回答者数)、表内の数値は%となります

以下のグラフは回答選択肢を便宜的に得点換算し、平均点と母集団との差を示したものです

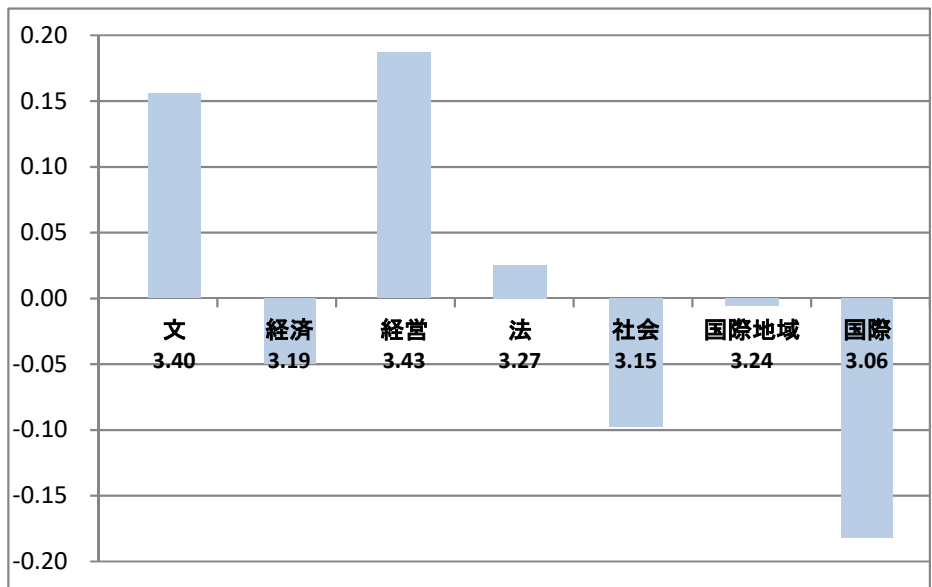
	3.40	3.19	3.43	3.27	3.15	3.24	3.06
平均点	3.40	3.19	3.43	3.27	3.15	3.24	3.06
母集団との差	0.16	-0.05	0.19	0.03	-0.10	-0.01	-0.18

母集団 2部全体平均  
母集団平均 3.24

<平均点換算法について>

4点法

- 1.まったくあてはまらない : 1点
- 2.あまりあてはまらない : 2点
- 3.ある程度あてはまる : 3点
- 4.よくあてはまる : 4点



(10)あなた自身は、授業に対してどのように取り組んでいますか。

10-2.なるべく良い成績を取るようになっている

	7,294	590	85	76	59	90	197	67	16
	大学全体	2部全体	文学部	経済学部	経営学部	法学部	社会学部	国際地域学部	国際学部
1.まったくあてはまらない	4.2	3.1	1.2	1.3	1.7	3.3	5.1	1.5	6.3
2.あまりあてはまらない	16.2	14.2	10.6	18.4	8.5	15.6	17.8	10.4	0.0
3.ある程度あてはまる	41.1	39.0	40.0	39.5	37.3	38.9	39.1	38.8	37.5
4.よくあてはまる	38.5	43.7	48.2	40.8	52.5	42.2	38.1	49.3	56.3

※表上部の数値は母数(有効回答者数)、表内の数値は%となります

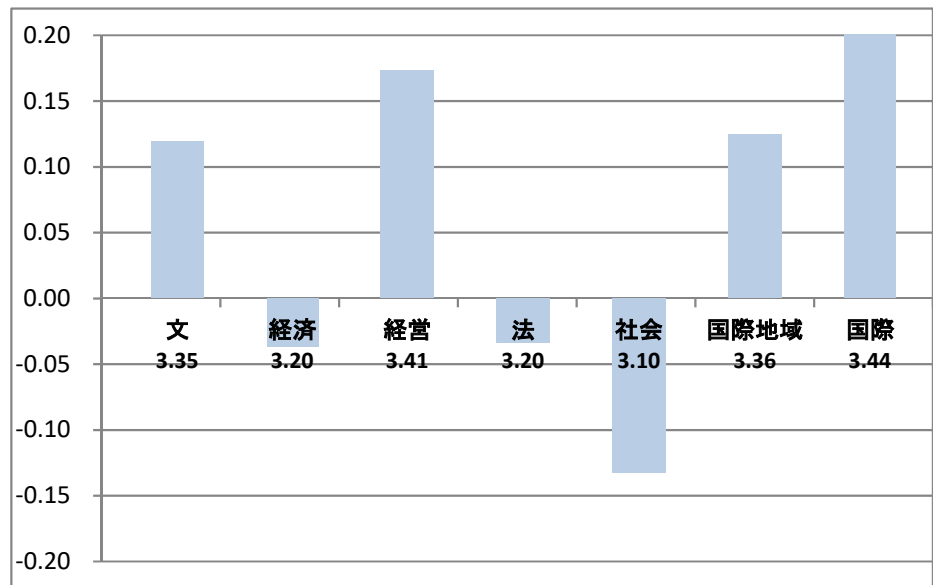
以下のグラフは回答選択肢を便宜的に得点換算し、平均点と母集団との差を示したものです

	3.35	3.20	3.41	3.20	3.10	3.36	3.44
平均点	3.35	3.20	3.41	3.20	3.10	3.36	3.44
母集団との差	0.12	-0.04	0.17	-0.03	-0.13	0.12	0.20

母集団 2部全体平均  
母集団平均 3.23

<平均点換算法について>

- 4点法  
 1.まったくあてはまらない : 1点  
 2.あまりあてはまらない : 2点  
 3.ある程度あてはまる : 3点  
 4.よくあてはまる : 4点



(10)あなた自身は、授業に対してどのように取り組んでいますか。

10-3.グループワークやディスカッションに積極的に参加している

	7,260	584	84	75	58	89	195	67	16
	大学全体	2部全体	文学部	経済学部	経営学部	法学部	社会学部	国際地域学部	国際学部
1.まったくあてはまらない	7.1	11.6	4.8	18.7	13.8	21.3	9.2	7.5	0.0
2.あまりあてはまらない	30.6	33.6	27.4	34.7	36.2	40.4	32.8	31.3	31.3
3.ある程度あてはまる	43.7	35.6	34.5	26.7	39.7	30.3	41.0	35.8	31.3
4.よくあてはまる	18.6	19.2	33.3	20.0	10.3	7.9	16.9	25.4	37.5

※表上部の数値は母数(有効回答者数)、表内の数値は%となります

以下のグラフは回答選択肢を便宜的に得点換算し、平均点と母集団との差を示したものです

	2.96	2.48	2.47	2.25	2.66	2.79	3.06
平均点	2.96	2.48	2.47	2.25	2.66	2.79	3.06
母集団との差	0.34	-0.14	-0.16	-0.38	0.03	0.17	0.44

母集団 2部全体平均  
母集団平均 2.62

<平均点換算法について>

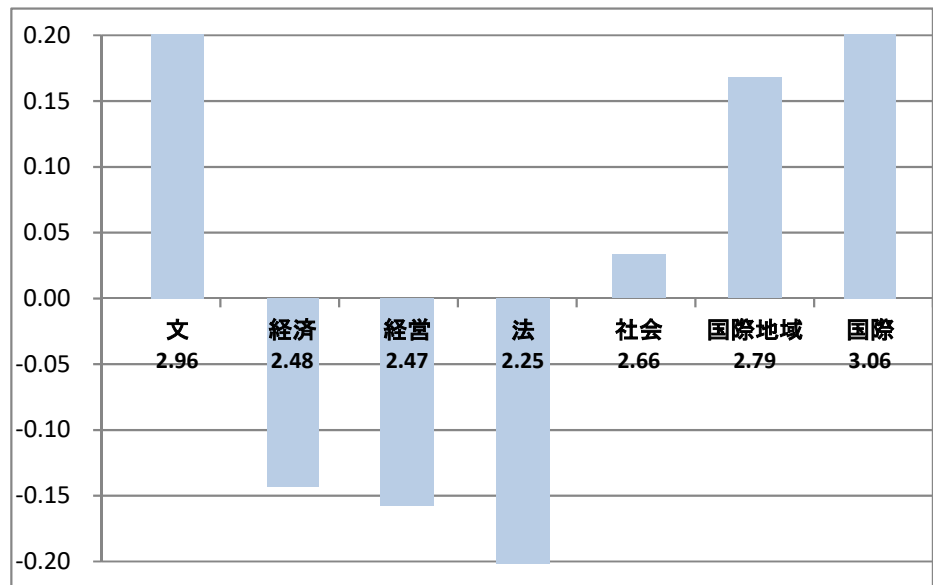
4点法

1.まったくあてはまらない : 1点

2.あまりあてはまらない : 2点

3.ある程度あてはまる : 3点

4.よくあてはまる : 4点



(10)あなた自身は、授業に対してどのように取り組んでいますか。

10-4.必要な予習や復習をしたうえで授業にのぞんでいる

	7,288	588	83	76	59	91	196	67	16
	大学全体	2部全体	文学部	経済学部	経営学部	法学部	社会学部	国際地域学部	国際学部
1.まったくあてはまらない	9.4	12.6	12.0	11.8	8.5	13.2	14.8	10.4	12.5
2.あまりあてはまらない	45.1	47.1	44.6	39.5	40.7	47.3	50.5	56.7	37.5
3.ある程度あてはまる	36.5	32.5	36.1	40.8	39.0	29.7	27.0	29.9	43.8
4.よくあてはまる	8.9	7.8	7.2	7.9	11.9	9.9	7.7	3.0	6.3

※表上部の数値は母数(有効回答者数)、表内の数値は%となります

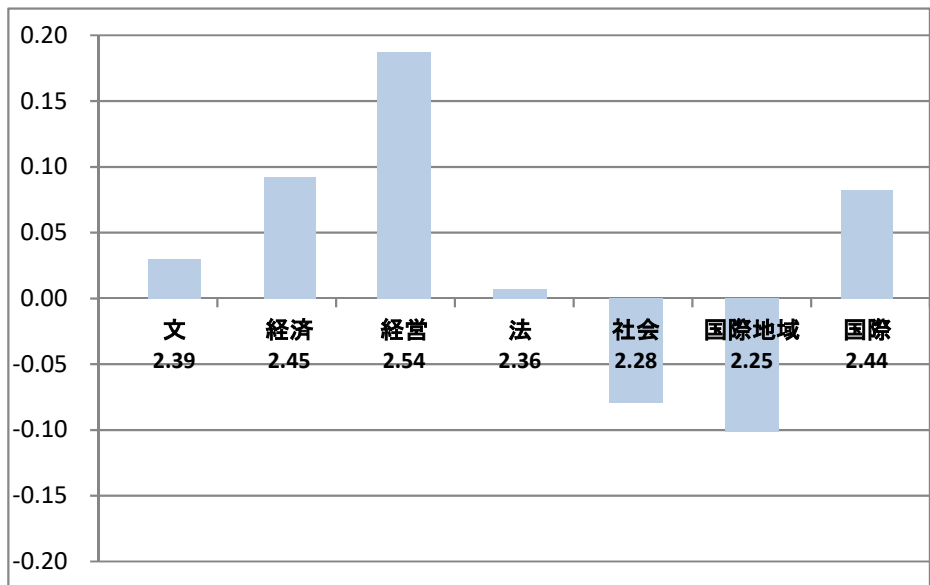
以下のグラフは回答選択肢を便宜的に得点換算し、平均点と母集団との差を示したものです

平均点	2.39	2.45	2.54	2.36	2.28	2.25	2.44
母集団との差	0.03	0.09	0.19	0.01	-0.08	-0.10	0.08

母集団 2部全体平均  
母集団平均 2.36

<平均点換算法について>

- 4点法  
 1.まったくあてはまらない : 1点  
 2.あまりあてはまらない : 2点  
 3.ある程度あてはまる : 3点  
 4.よくあてはまる : 4点



(10)あなた自身は、授業に対してどのように取り組んでいますか。  
 10-5.大学の友人同士で授業の予復習やわからないところを勉強する

	7,295	588	85	75	59	88	197	68	16
	大学全体	2部全体	文学部	経済学部	経営学部	法学部	社会学部	国際地域学部	国際学部
1.まったくあてはまらない	13.6	24.0	32.9	22.7	27.1	21.6	23.9	14.7	25.0
2.あまりあてはまらない	31.8	35.4	38.8	22.7	30.5	30.7	43.1	32.4	37.5
3.ある程度あてはまる	38.8	29.3	27.1	37.3	30.5	33.0	24.4	32.4	25.0
4.よくあてはまる	15.8	11.4	1.2	17.3	11.9	14.8	8.6	20.6	12.5

※表上部の数値は母数(有効回答者数)、表内の数値は%となります

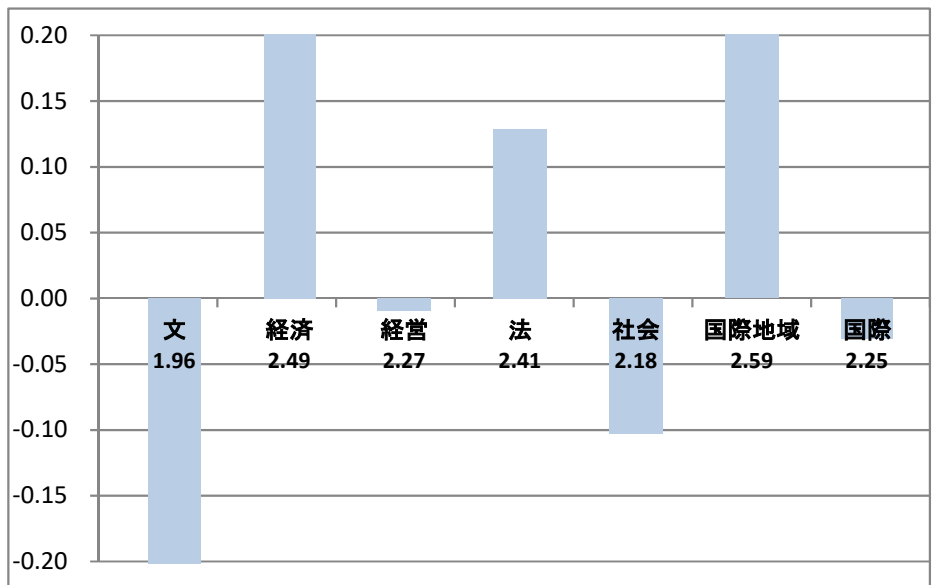
以下のグラフは回答選択肢を便宜的に得点換算し、平均点と母集団との差を示したものです

	1.96	2.49	2.27	2.41	2.18	2.59	2.25
平均点	1.96	2.49	2.27	2.41	2.18	2.59	2.25
母集団との差	-0.32	0.21	-0.01	0.13	-0.10	0.31	-0.03

母集団 2部全体平均  
 母集団平均 2.28

<平均点換算法について>

- 4点法  
 1.まったくあてはまらない : 1点  
 2.あまりあてはまらない : 2点  
 3.ある程度あてはまる : 3点  
 4.よくあてはまる : 4点





(11)これまでの大学生活を通じて、以下を身に付けることができましたか。

11-1.哲学的な思考

	7,294	586	84	78	58	89	194	67	16
	大学全体	2部全体	文学部	経済学部	経営学部	法学部	社会学部	国際地域学部	国際学部
1.身に付けることができた	10.7	14.7	11.9	19.2	12.1	12.4	11.9	26.9	12.5
2.やや身に付けることができた	45.7	51.2	57.1	46.2	58.6	58.4	46.9	46.3	50.0
3.あまり身に付けることができなかった	29.6	23.9	26.2	19.2	20.7	14.6	29.9	22.4	31.3
4.身に付けることができなかった	14.0	10.2	4.8	15.4	8.6	14.6	11.3	4.5	6.3

※表上部の数値は母数(有効回答者数)、表内の数値は%となります

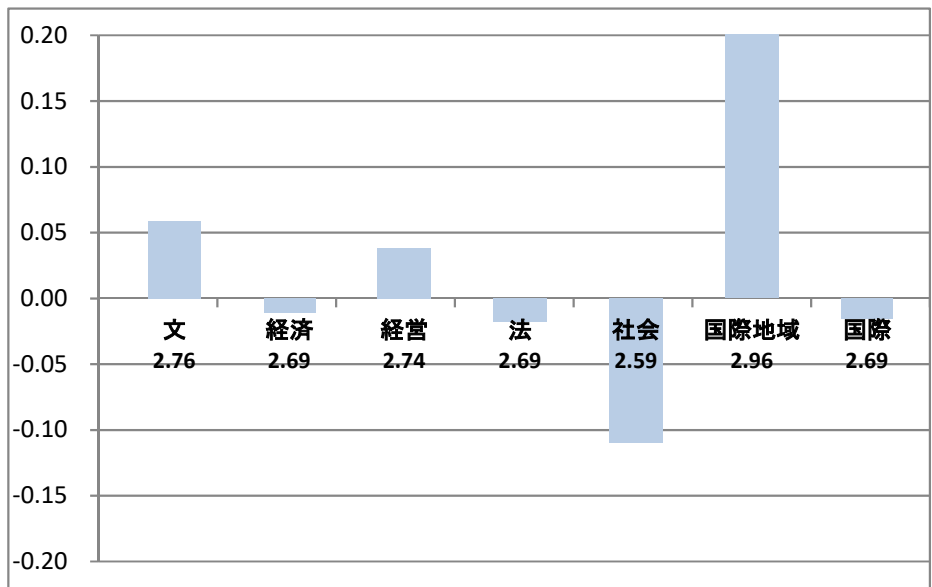
以下のグラフは回答選択肢を便宜的に得点換算し、平均点と母集団との差を示したものです

	2.76	2.69	2.74	2.69	2.59	2.96	2.69
平均点	2.76	2.69	2.74	2.69	2.59	2.96	2.69
母集団との差	0.06	-0.01	0.04	-0.02	-0.11	0.25	-0.02

母集団 2部全体平均  
母集団平均 2.70

<平均点換算法について>

- 4点法  
 1.身に付けることができた : 4点  
 2.やや身に付けることができた : 3点  
 3.あまり身に付けることができなかった : 2点  
 4.身に付けることができなかった : 1点



(11)これまでの大学生活を通じて、以下を身に付けることができましたか。

11-2.国際的な視野

	7,272	586	85	77	58	89	196	65	16
	大学全体	2部全体	文学部	経済学部	経営学部	法学部	社会学部	国際地域学部	国際学部
1.身に付けることができた	13.8	15.4	11.8	15.6	6.9	12.4	11.7	40.0	25.0
2.やや身に付けることができた	47.9	43.2	45.9	40.3	50.0	42.7	38.8	49.2	50.0
3.あまり身に付けることができなかった	27.0	26.6	29.4	29.9	31.0	20.2	32.1	7.7	25.0
4.身に付けることができなかった	11.4	14.8	12.9	14.3	12.1	24.7	17.3	3.1	0.0

※表上部の数値は母数(有効回答者数)、表内の数値は%となります

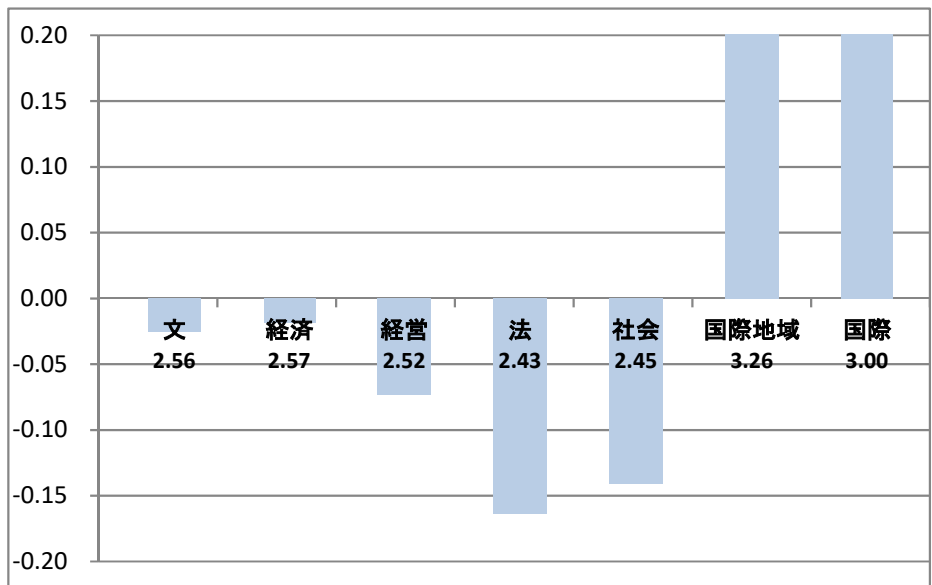
以下のグラフは回答選択肢を便宜的に得点換算し、平均点と母集団との差を示したものです

	2.56	2.57	2.52	2.43	2.45	3.26	3.00
平均点	2.56	2.57	2.52	2.43	2.45	3.26	3.00
母集団との差	-0.03	-0.02	-0.07	-0.16	-0.14	0.67	0.41

母集団 2部全体平均  
母集団平均 2.59

<平均点換算法について>

- 4点法  
 1.身に付けることができた : 4点  
 2.やや身に付けることができた : 3点  
 3.あまり身に付けることができなかった : 2点  
 4.身に付けることができなかった : 1点



(11)これまでの大学生活を通じて、以下を身に付けることができましたか。

11-3.日本の文化・歴史の理解

	7,257	584	84	77	58	88	197	64	16
	大学全体	2部全体	文学部	経済学部	経営学部	法学部	社会学部	国際地域学部	国際学部
1.身に付けることができた	10.5	15.9	31.0	11.7	6.9	13.6	13.7	21.9	6.3
2.やや身に付けることができた	45.2	54.1	61.9	55.8	58.6	47.7	49.7	60.9	50.0
3.あまり身に付けることができなかった	30.1	19.0	7.1	19.5	24.1	13.6	23.4	17.2	43.8
4.身に付けることができなかった	14.3	11.0	0.0	13.0	10.3	25.0	13.2	0.0	0.0

※表上部の数値は母数(有効回答者数)、表内の数値は%となります

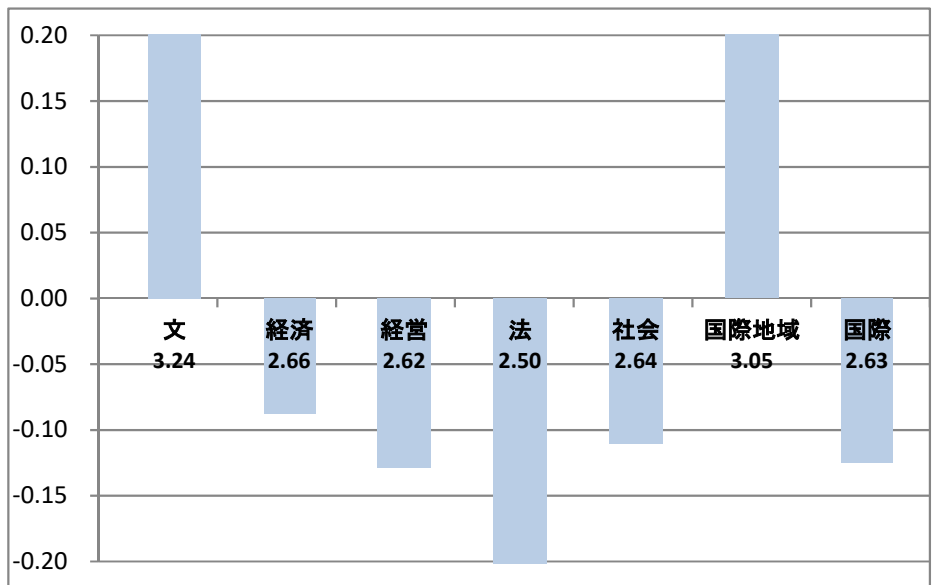
以下のグラフは回答選択肢を便宜的に得点換算し、平均点と母集団との差を示したものです

	文	経済	経営	法	社会	国際地域	国際
平均点	3.24	2.66	2.62	2.50	2.64	3.05	2.63
母集団との差	0.49	-0.09	-0.13	-0.25	-0.11	0.30	-0.13

母集団 2部全体平均  
母集団平均 2.75

<平均点換算法について>

- 4点法  
 1.身に付けることができた : 4点  
 2.やや身に付けることができた : 3点  
 3.あまり身に付けることができなかった : 2点  
 4.身に付けることができなかった : 1点



(11)これまでの大学生活を通じて、以下を身に付けることができましたか。

11-4.多文化・異文化に関する知識

	7,260	583	82	76	59	88	196	66	16
	大学全体	2部全体	文学部	経済学部	経営学部	法学部	社会学部	国際地域学部	国際学部
1.身に付けることができました	14.3	19.2	20.7	17.1	8.5	10.2	18.4	45.5	12.5
2.やや身に付けることができました	50.1	52.0	61.0	52.6	61.0	45.5	48.0	47.0	75.0
3.あまり身に付けることができなかった	24.2	17.8	8.5	21.1	27.1	21.6	20.4	6.1	12.5
4.身に付けることができなかった	11.4	11.0	9.8	9.2	3.4	22.7	13.3	1.5	0.0

※表上部の数値は母数(有効回答者数)、表内の数値は%となります

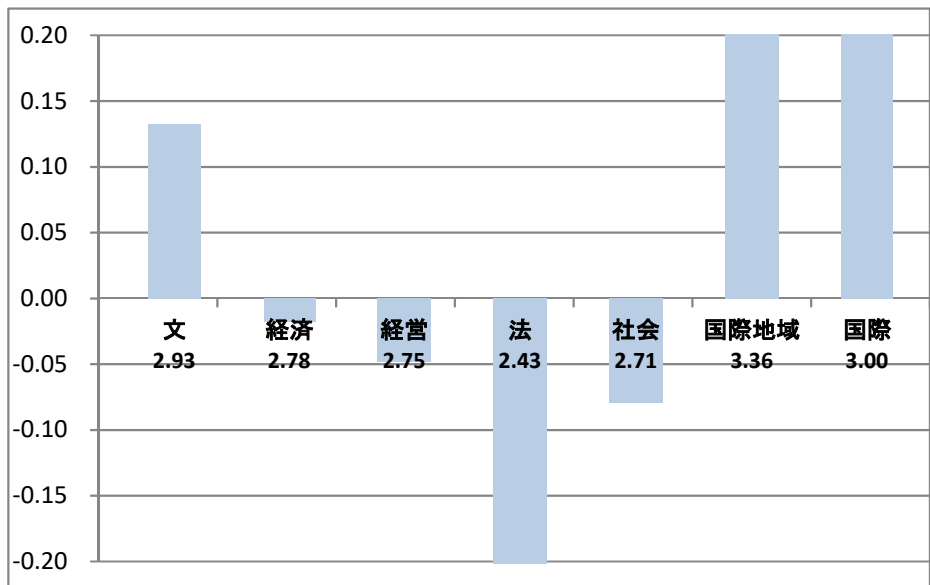
以下のグラフは回答選択肢を便宜的に得点換算し、平均点と母集団との差を示したものです

	2.93	2.78	2.75	2.43	2.71	3.36	3.00
平均点	2.93	2.78	2.75	2.43	2.71	3.36	3.00
母集団との差	0.13	-0.02	-0.05	-0.36	-0.08	0.57	0.21

母集団 2部全体平均  
母集団平均 2.79

<平均点換算法について>

- 4点法  
 1.身に付けることができました : 4点  
 2.やや身に付けることができました : 3点  
 3.あまり身に付けることができなかった : 2点  
 4.身に付けることができなかった : 1点



(11)これまでの大学生活を通じて、以下を身に付けることができましたか。

11-5.人類の文化・社会と自然に関する知識

	7,271	584	84	77	58	89	195	65	16
	大学全体	2部全体	文学部	経済学部	経営学部	法学部	社会学部	国際地域学部	国際学部
1.身に付けることができた	10.6	16.3	16.7	15.6	12.1	10.1	17.9	26.2	6.3
2.やや身に付けることができた	49.5	56.7	59.5	54.5	55.2	58.4	55.4	58.5	56.3
3.あまり身に付けることができなかった	27.1	17.1	19.0	20.8	20.7	12.4	17.9	6.2	37.5
4.身に付けることができなかった	12.8	9.9	4.8	9.1	12.1	19.1	8.7	9.2	0.0

※表上部の数値は母数(有効回答者数)、表内の数値は%となります

以下のグラフは回答選択肢を便宜的に得点換算し、平均点と母集団との差を示したものです

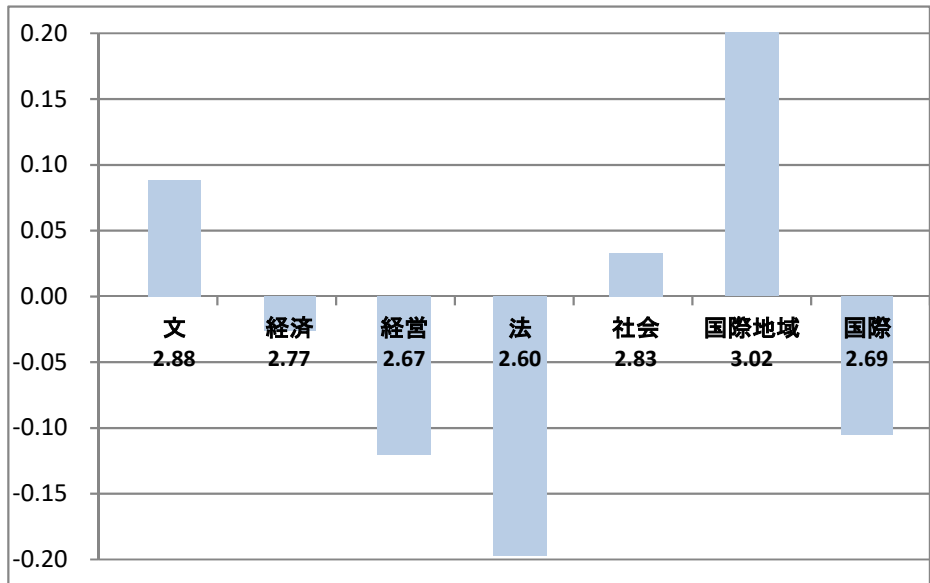
	文	経	経	法	社	国際地域	国際
平均点	2.88	2.77	2.67	2.60	2.83	3.02	2.69
母集団との差	0.09	-0.03	-0.12	-0.20	0.03	0.22	-0.11

母集団 2部全体平均  
母集団平均 2.79

<平均点換算法について>

4点法

- 1.身に付けることができた : 4点
- 2.やや身に付けることができた : 3点
- 3.あまり身に付けることができなかった : 2点
- 4.身に付けることができなかった : 1点



(11)これまでの大学生活を通じて、以下を身に付けることができましたか。

11-6.コミュニケーション・スキル

	7,270	585	85	77	58	88	196	65	16
	大学全体	2部全体	文学部	経済学部	経営学部	法学部	社会学部	国際地域学部	国際学部
1.身に付けることができた	17.2	15.0	15.3	18.2	12.1	9.1	13.8	27.7	6.3
2.やや身に付けることができた	54.6	46.8	45.9	42.9	50.0	42.0	49.5	44.6	62.5
3.あまり身に付けることができなかった	19.5	24.6	24.7	26.0	25.9	25.0	26.5	15.4	25.0
4.身に付けることができなかった	8.6	13.5	14.1	13.0	12.1	23.9	10.2	12.3	6.3

※表上部の数値は母数(有効回答者数)、表内の数値は%となります

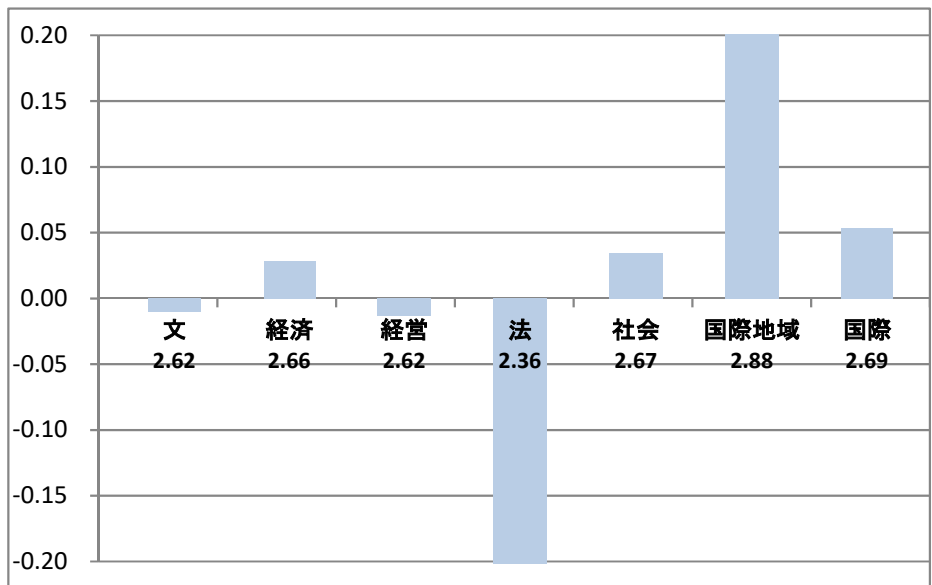
以下のグラフは回答選択肢を便宜的に得点換算し、平均点と母集団との差を示したものです

	平均点	2.62	2.66	2.62	2.36	2.67	2.88	2.69
母集団との差		-0.01	0.03	-0.01	-0.27	0.03	0.24	0.05

母集団 2部全体平均  
母集団平均 2.63

<平均点換算法について>

- 4点法  
 1.身に付けることができた : 4点  
 2.やや身に付けることができた : 3点  
 3.あまり身に付けることができなかった : 2点  
 4.身に付けることができなかった : 1点



(11)これまでの大学生活を通じて、以下を身に付けることができましたか。

11-7.数字やデータによる把握・分析力

	7,257	576	83	75	57	87	194	64	16
	大学全体	2部全体	文学部	経済学部	経営学部	法学部	社会学部	国際地域学部	国際学部
1.身に付けることができた	10.9	9.9	6.0	17.3	8.8	9.2	7.7	17.2	0.0
2.やや身に付けることができた	47.8	41.0	30.1	60.0	61.4	29.9	40.2	32.8	37.5
3.あまり身に付けることができなかった	25.9	31.1	39.8	14.7	21.1	31.0	35.6	31.3	43.8
4.身に付けることができなかった	15.4	18.1	24.1	8.0	8.8	29.9	16.5	18.8	18.8

※表上部の数値は母数(有効回答者数)、表内の数値は%となります

以下のグラフは回答選択肢を便宜的に得点換算し、平均点と母集団との差を示したものです

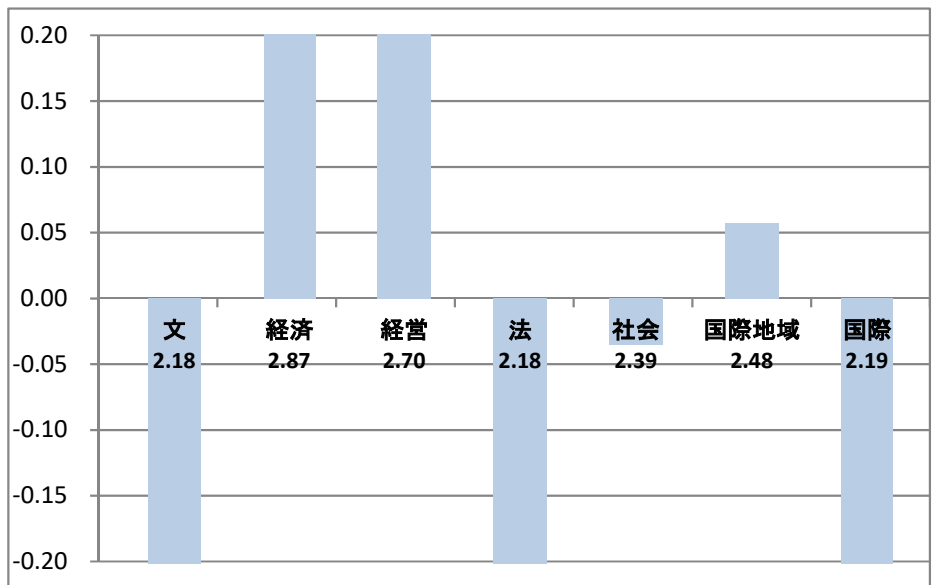
平均点	2.18	2.87	2.70	2.18	2.39	2.48	2.19
母集団との差	-0.25	0.44	0.27	-0.24	-0.04	0.06	-0.24

母集団 2部全体平均  
母集団平均 2.43

<平均点換算法について>

4点法

- 1.身に付けることができた : 4点
- 2.やや身に付けることができた : 3点
- 3.あまり身に付けることができなかった : 2点
- 4.身に付けることができなかった : 1点



(11)これまでの大学生活を通じて、以下を身に付けることができましたか。

11-8.情報リテラシー

	7,271	584	82	77	59	90	195	65	16
	大学全体	2部全体	文学部	経済学部	経営学部	法学部	社会学部	国際地域学部	国際学部
1.身に付けることができた	16.2	18.0	15.9	22.1	18.6	13.3	20.0	20.0	0.0
2.やや身に付けることができた	54.8	50.3	53.7	50.6	59.3	40.0	53.8	41.5	50.0
3.あまり身に付けることができなかった	19.2	18.0	14.6	16.9	13.6	18.9	17.4	23.1	37.5
4.身に付けることができなかった	9.8	13.7	15.9	10.4	8.5	27.8	8.7	15.4	12.5

※表上部の数値は母数(有効回答者数)、表内の数値は%となります

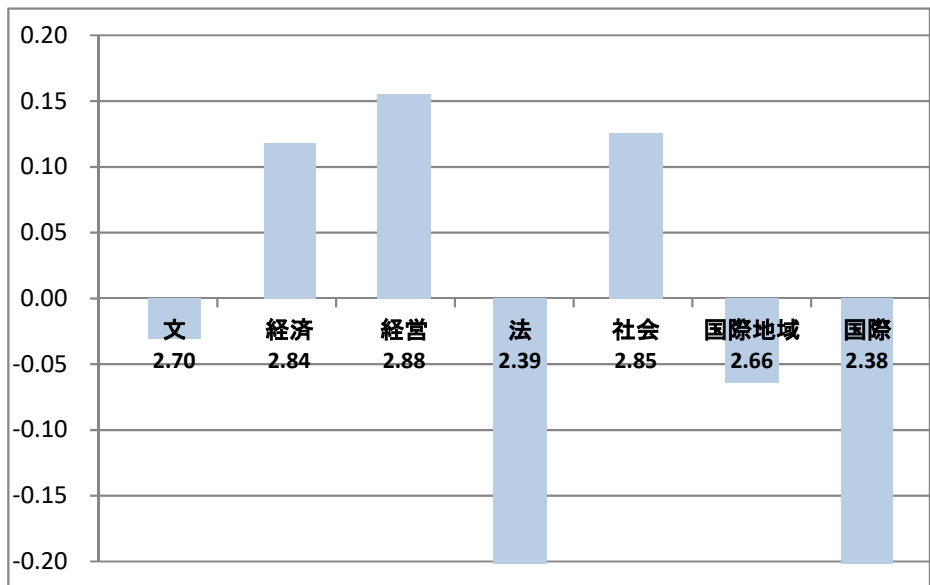
以下のグラフは回答選択肢を便宜的に得点換算し、平均点と母集団との差を示したものです

	2.70	2.84	2.88	2.39	2.85	2.66	2.38
平均点	2.70	2.84	2.88	2.39	2.85	2.66	2.38
母集団との差	-0.03	0.12	0.16	-0.34	0.13	-0.06	-0.35

母集団 2部全体平均  
母集団平均 2.73

<平均点換算法について>

- 4点法
- 1.身に付けることができた : 4点
  - 2.やや身に付けることができた : 3点
  - 3.あまり身に付けることができなかった : 2点
  - 4.身に付けることができなかった : 1点





(11)これまでの大学生活を通じて、以下を身に付けることができましたか。

11-9.論理的思考力

	7,251	584	83	77	59	90	194	65	16
	大学全体	2部全体	文学部	経済学部	経営学部	法学部	社会学部	国際地域学部	国際学部
1.身に付けることができた	13.4	17.3	18.1	19.5	18.6	21.1	12.9	21.5	12.5
2.やや身に付けることができた	55.3	52.4	51.8	44.2	64.4	50.0	59.8	40.0	25.0
3.あまり身に付けることができなかった	22.2	21.2	21.7	28.6	13.6	14.4	19.6	29.2	37.5
4.身に付けることができなかった	9.0	9.1	8.4	7.8	3.4	14.4	7.7	9.2	25.0

※表上部の数値は母数(有効回答者数)、表内の数値は%となります

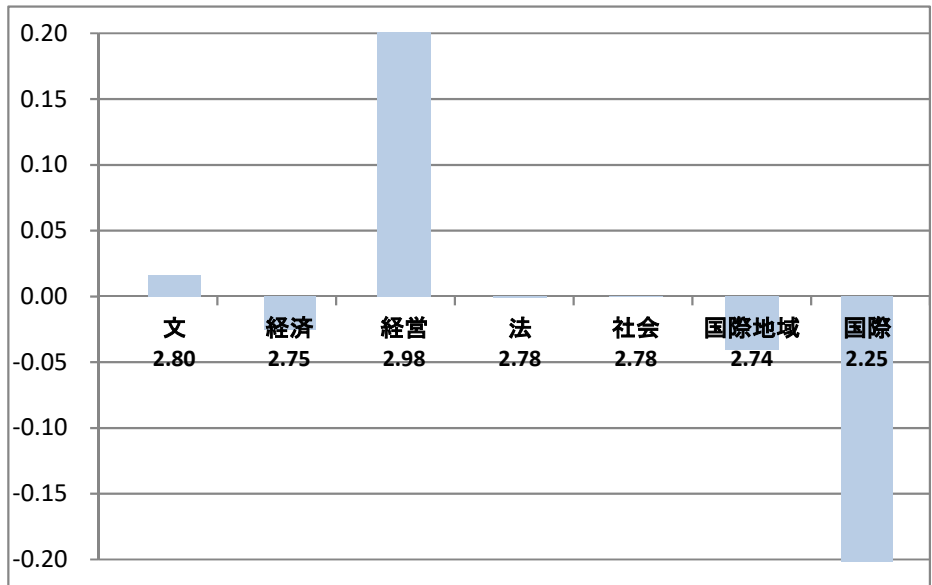
以下のグラフは回答選択肢を便宜的に得点換算し、平均点と母集団との差を示したものです

	2.80	2.75	2.98	2.78	2.78	2.74	2.25
平均点	2.80	2.75	2.98	2.78	2.78	2.74	2.25
母集団との差	0.02	-0.03	0.20	0.00	0.00	-0.04	-0.53

母集団 2部全体平均  
母集団平均 2.78

<平均点換算法について>

- 4点法  
 1.身に付けることができた : 4点  
 2.やや身に付けることができた : 3点  
 3.あまり身に付けることができなかった : 2点  
 4.身に付けることができなかった : 1点



(11)これまでの大学生活を通じて、以下を身に付けることができましたか。

11-10.問題解決力

	7,250	580	84	76	58	89	192	66	15
	大学全体	2部全体	文学部	経済学部	経営学部	法学部	社会学部	国際地域学部	国際学部
1.身に付けることができた	13.8	15.3	14.3	17.1	13.8	18.0	12.5	22.7	6.7
2.やや身に付けることができた	60.1	53.8	60.7	48.7	63.8	58.4	46.9	54.5	60.0
3.あまり身に付けることができなかった	19.6	23.8	19.0	25.0	20.7	13.5	35.4	12.1	20.0
4.身に付けることができなかった	6.6	7.1	6.0	9.2	1.7	10.1	5.2	10.6	13.3

※表上部の数値は母数(有効回答者数)、表内の数値は%となります

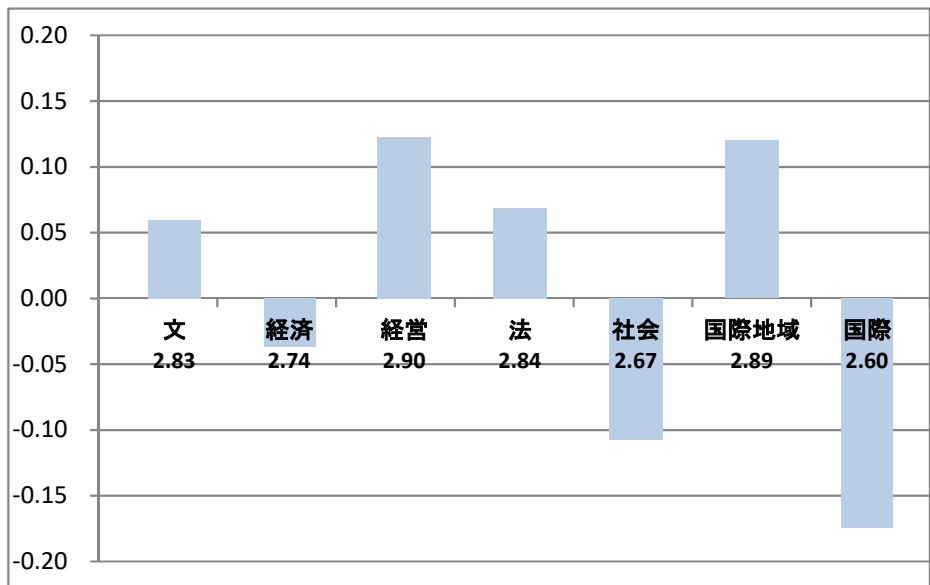
以下のグラフは回答選択肢を便宜的に得点換算し、平均点と母集団との差を示したものです

	2.83	2.74	2.90	2.84	2.67	2.89	2.60
平均点	2.83	2.74	2.90	2.84	2.67	2.89	2.60
母集団との差	0.06	-0.04	0.12	0.07	-0.11	0.12	-0.17

母集団 2部全体平均  
母集団平均 2.77

<平均点換算法について>

- 4点法  
 1.身に付けることができた : 4点  
 2.やや身に付けることができた : 3点  
 3.あまり身に付けることができなかった : 2点  
 4.身に付けることができなかった : 1点



(11)これまでの大学生活を通じて、以下を身に付けることができましたか。

11-11.自己管理力

	7,269	578	83	76	57	87	193	66	16
	大学全体	2部全体	文学部	経済学部	経営学部	法学部	社会学部	国際地域学部	国際学部
1.身に付けることができた	18.5	20.8	25.3	22.4	17.5	19.5	18.7	27.3	6.3
2.やや身に付けることができた	57.0	52.9	50.6	44.7	63.2	54.0	52.8	54.5	56.3
3.あまり身に付けることができなかった	17.0	17.1	14.5	19.7	15.8	13.8	21.2	9.1	25.0
4.身に付けることができなかった	7.5	9.2	9.6	13.2	3.5	12.6	7.3	9.1	12.5

※表上部の数値は母数(有効回答者数)、表内の数値は%となります

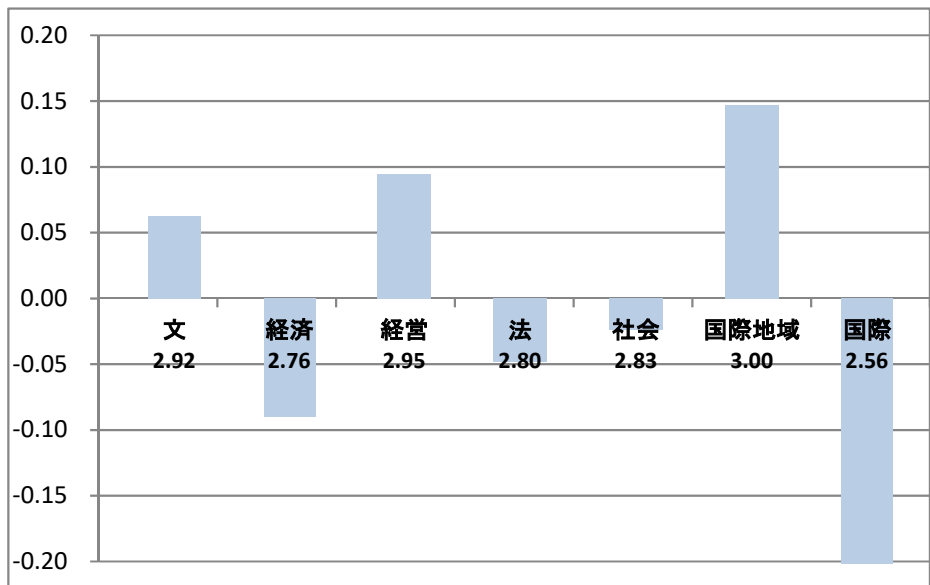
以下のグラフは回答選択肢を便宜的に得点換算し、平均点と母集団との差を示したものです

平均点	2.92	2.76	2.95	2.80	2.83	3.00	2.56
母集団との差	0.06	-0.09	0.09	-0.05	-0.02	0.15	-0.29

母集団 2部全体平均  
母集団平均 2.85

<平均点換算法について>

- 4点法  
 1.身に付けることができた : 4点  
 2.やや身に付けることができた : 3点  
 3.あまり身に付けることができなかった : 2点  
 4.身に付けることができなかった : 1点



(11)これまでの大学生活を通じて、以下を身に付けることができましたか。

11-12.チームワーク、リーダーシップ

	7,264	586	83	77	59	90	197	64	16
	大学全体	2部全体	文学部	経済学部	経営学部	法学部	社会学部	国際地域学部	国際学部
1.身に付けることができた	12.6	12.8	13.3	11.7	15.3	10.0	12.2	17.2	12.5
2.やや身に付けることができた	47.2	35.3	36.1	29.9	40.7	40.0	31.5	43.8	25.0
3.あまり身に付けることができなかった	27.5	32.1	33.7	33.8	22.0	24.4	37.1	28.1	50.0
4.身に付けることができなかった	12.7	19.8	16.9	24.7	22.0	25.6	19.3	10.9	12.5

※表上部の数値は母数(有効回答者数)、表内の数値は%となります

以下のグラフは回答選択肢を便宜的に得点換算し、平均点と母集団との差を示したものです

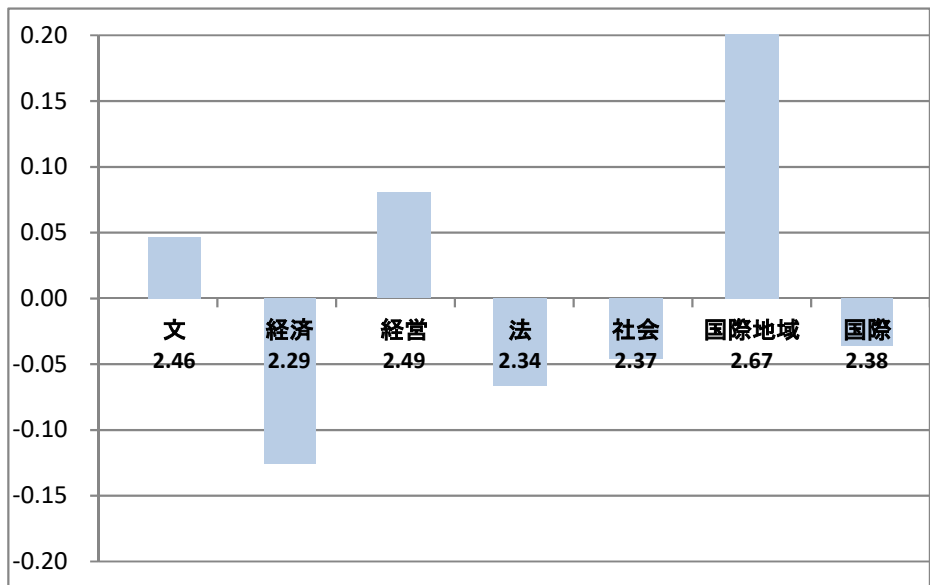
	2.46	2.29	2.49	2.34	2.37	2.67	2.38
平均点	2.46	2.29	2.49	2.34	2.37	2.67	2.38
母集団との差	0.05	-0.13	0.08	-0.07	-0.05	0.26	-0.04

母集団 2部全体平均  
母集団平均 2.41

<平均点換算法について>

4点法

- 1.身に付けることができた : 4点
- 2.やや身に付けることができた : 3点
- 3.あまり身に付けることができなかった : 2点
- 4.身に付けることができなかった : 1点



(11)これまでの大学生活を通じて、以下を身に付けることができましたか。

11-13.倫理観

	7,254	580	83	77	59	88	193	64	16
	大学全体	2部全体	文学部	経済学部	経営学部	法学部	社会学部	国際地域学部	国際学部
1.身に付けることができた	13.0	21.4	22.9	16.9	23.7	25.0	18.1	29.7	12.5
2.やや身に付けることができた	52.5	48.4	49.4	48.1	52.5	53.4	50.8	34.4	31.3
3.あまり身に付けることができなかった	24.3	22.4	22.9	24.7	20.3	11.4	23.8	25.0	50.0
4.身に付けることができなかった	10.2	7.8	4.8	10.4	3.4	10.2	7.3	10.9	6.3

※表上部の数値は母数(有効回答者数)、表内の数値は%となります

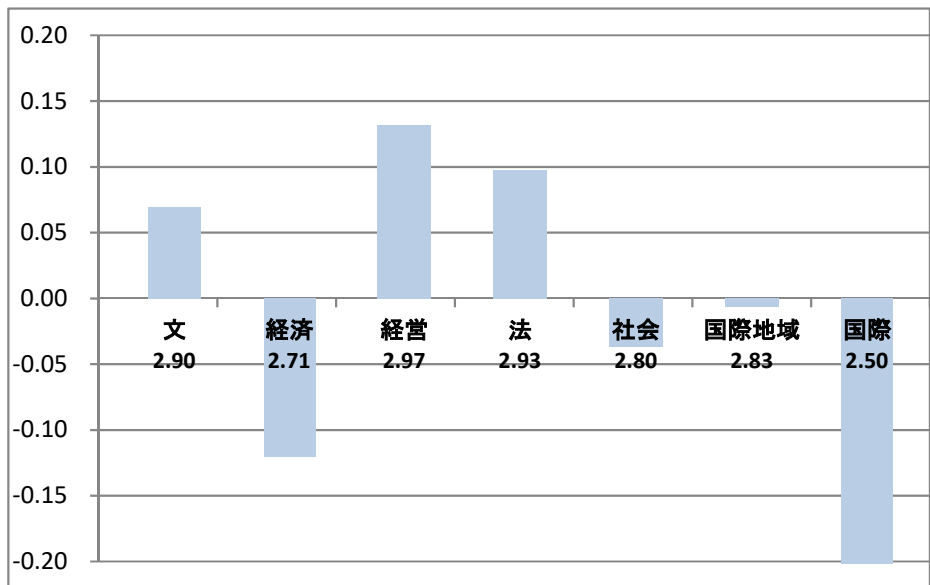
以下のグラフは回答選択肢を便宜的に得点換算し、平均点と母集団との差を示したものです

平均点	2.90	2.71	2.97	2.93	2.80	2.83	2.50
母集団との差	0.07	-0.12	0.13	0.10	-0.04	-0.01	-0.33

母集団 2部全体平均  
母集団平均 2.83

<平均点換算法について>

- 4点法  
 1.身に付けることができた : 4点  
 2.やや身に付けることができた : 3点  
 3.あまり身に付けることができなかった : 2点  
 4.身に付けることができなかった : 1点



(11)これまでの大学生活を通じて、以下を身に付けることができましたか。

11-14.市民としての社会的責任

	7,262	585	85	76	59	89	194	66	16
	大学全体	2部全体	文学部	経済学部	経営学部	法学部	社会学部	国際地域学部	国際学部
1.身に付けることができました	12.5	16.4	17.6	17.1	11.9	15.7	16.0	21.2	12.5
2.やや身に付けることができました	53.5	53.3	55.3	51.3	62.7	57.3	49.5	54.5	37.5
3.あまり身に付けることができなかった	23.2	21.9	22.4	22.4	20.3	13.5	25.8	15.2	50.0
4.身に付けることができなかった	10.7	8.4	4.7	9.2	5.1	13.5	8.8	9.1	0.0

※表上部の数値は母数(有効回答者数)、表内の数値は%となります

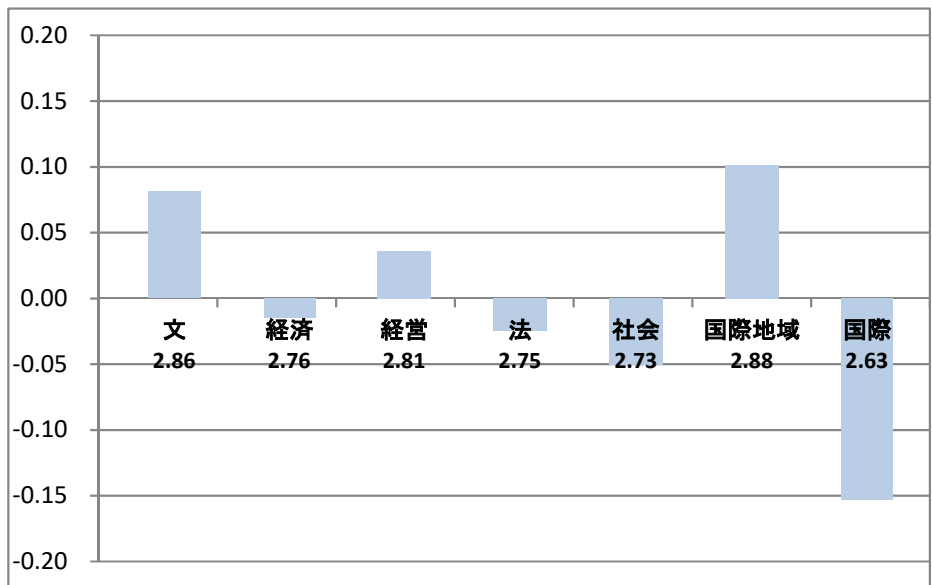
以下のグラフは回答選択肢を便宜的に得点換算し、平均点と母集団との差を示したものです

	2.86	2.76	2.81	2.75	2.73	2.88	2.63
平均点	2.86	2.76	2.81	2.75	2.73	2.88	2.63
母集団との差	0.08	-0.01	0.04	-0.02	-0.05	0.10	-0.15

母集団 2部全体平均  
母集団平均 2.78

<平均点換算法について>

- 4点法  
 1.身に付けることができました : 4点  
 2.やや身に付けることができました : 3点  
 3.あまり身に付けることができなかった : 2点  
 4.身に付けることができなかった : 1点



(11)これまでの大学生活を通じて、以下を身に付けることができましたか。

11-15.生涯学習力

	7,272	583	84	77	59	89	194	65	15
	大学全体	2部全体	文学部	経済学部	経営学部	法学部	社会学部	国際地域学部	国際学部
1.身に付けることができた	13.1	20.4	26.2	23.4	15.3	13.5	16.5	36.9	13.3
2.やや身に付けることができた	55.6	50.4	54.8	40.3	59.3	57.3	49.0	43.1	53.3
3.あまり身に付けることができなかった	21.9	20.8	13.1	27.3	23.7	19.1	23.7	12.3	26.7
4.身に付けることができなかった	9.4	8.4	6.0	9.1	1.7	10.1	10.8	7.7	6.7

※表上部の数値は母数(有効回答者数)、表内の数値は%となります

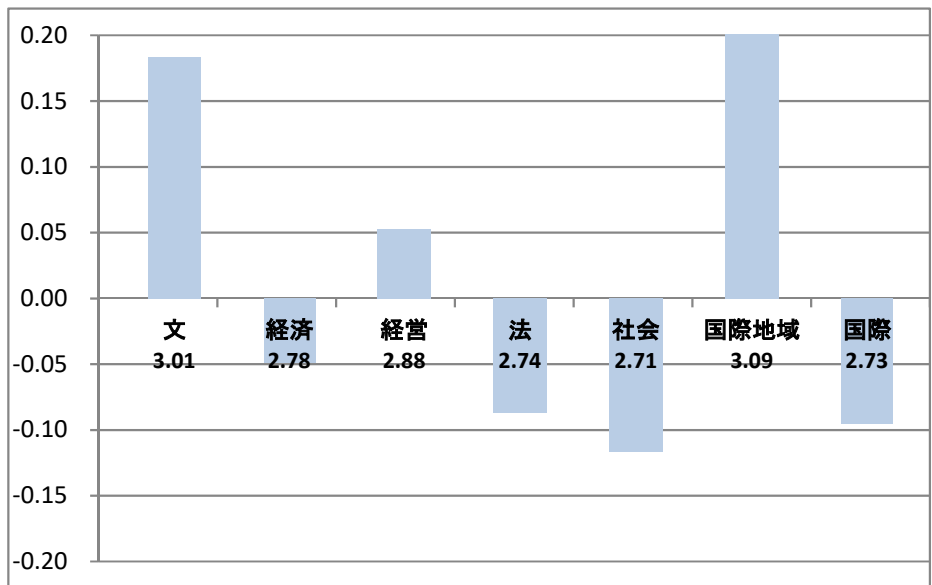
以下のグラフは回答選択肢を便宜的に得点換算し、平均点と母集団との差を示したものです

	3.01	2.78	2.88	2.74	2.71	3.09	2.73
平均点							
母集団との差	0.18	-0.05	0.05	-0.09	-0.12	0.26	-0.10

母集団 2部全体平均  
母集団平均 2.83

<平均点換算法について>

- 4点法  
 1.身に付けることができた : 4点  
 2.やや身に付けることができた : 3点  
 3.あまり身に付けることができなかった : 2点  
 4.身に付けることができなかった : 1点



(12)授業以外で、大学で充実して欲しい学習の支援にはどのようなものがありますか。(優先順位の高いものか)

	7,114	570	81	75	54	86	192	67	15
	大学全体	2部全体	文学部	経済学部	経営学部	法学部	社会学部	国際地域学部	国際学部
1.高校までの補習教育	13.5	12.8	9.9	17.3	18.5	15.1	10.9	9.0	13.3
2.授業の補習教育・ミニ講座	12.6	9.6	9.9	14.7	7.4	11.6	9.4	4.5	6.7
3.eラーニング教材	3.2	3.2	0.0	4.0	7.4	2.3	2.6	6.0	0.0
4.レポート、論文の書き方相談	59.1	56.3	61.7	58.7	57.4	67.4	53.1	44.8	40.0
5.語学学習の支援	45.1	40.5	35.8	42.7	27.8	37.2	36.5	64.2	66.7
6.学部横断型の副専攻コースの設定	19.3	25.8	39.5	14.7	25.9	20.9	23.4	34.3	26.7
7.履修相談	33.6	35.3	32.1	41.3	40.7	31.4	40.1	23.9	13.3
8.文献、資料の調べ方相談	25.3	27.9	48.1	21.3	25.9	23.3	27.6	20.9	20.0
9.留学に伴う学習相談	16.4	11.2	4.9	6.7	5.6	5.8	13.0	25.4	33.3
10.学生同士による学習会の支援	18.4	21.1	22.2	24.0	18.5	25.6	19.3	20.9	6.7
11.大学院生・上級生による学習相談	13.9	8.4	3.7	9.3	11.1	5.8	10.9	9.0	0.0
12.大学院への進学指導	9.4	8.8	7.4	9.3	9.3	5.8	9.9	9.0	13.3
13.その他	4.6	6.5	3.7	4.0	1.9	7.0	9.9	4.5	13.3

※表上部の数値は母数(有効回答者数)、表内の数値は%となります

回答率ベスト5

1位	59.1	56.3	61.7	58.7	57.4	67.4	53.1	44.8	40.0
2位	45.1	40.5	48.1	42.7	40.7	37.2	40.1	64.2	66.7
3位	33.6	35.3	39.5	41.3	27.8	31.4	36.5	34.3	33.3
4位	25.3	27.9	35.8	24.0	25.9	25.6	27.6	25.4	26.7
5位	19.3	25.8	32.1	21.3	25.9	23.3	23.4	23.9	20.0

1位	レポート	レポート	レポート	レポート	レポート	レポート	レポート	語学	語学
2位	語学	語学	文献資料	語学	履修相談	語学	履修相談	レポート	レポート
3位	履修相談	履修相談	学部横断	履修相談	語学	履修相談	語学	学部横断	留学相談
4位	文献資料	文献資料	語学	学生同士	学部横断	学生同士	文献資料	留学相談	学部横断
5位	学部横断	学部横断	履修相談	文献資料	文献資料	文献資料	学部横断	履修相談	文献資料



(13)所属学部・学科に満足していますか。

	7,244	584	85	78	56	87	197	65	16
	大学全体	2部全体	文学部	経済学部	経営学部	法学部	社会学部	国際地域学部	国際学部
1.満足している	30.7	34.1	35.3	25.6	42.9	47.1	31.0	30.8	18.8
2.やや満足している	48.2	46.9	48.2	43.6	46.4	40.2	46.7	50.8	81.3
3.あまり満足していない	14.9	12.5	14.1	21.8	8.9	4.6	14.2	10.8	0.0
4.満足していない	6.1	6.5	2.4	9.0	1.8	8.0	8.1	7.7	0.0

※表上部の数値は母数(有効回答者数)、表内の数値は%となります

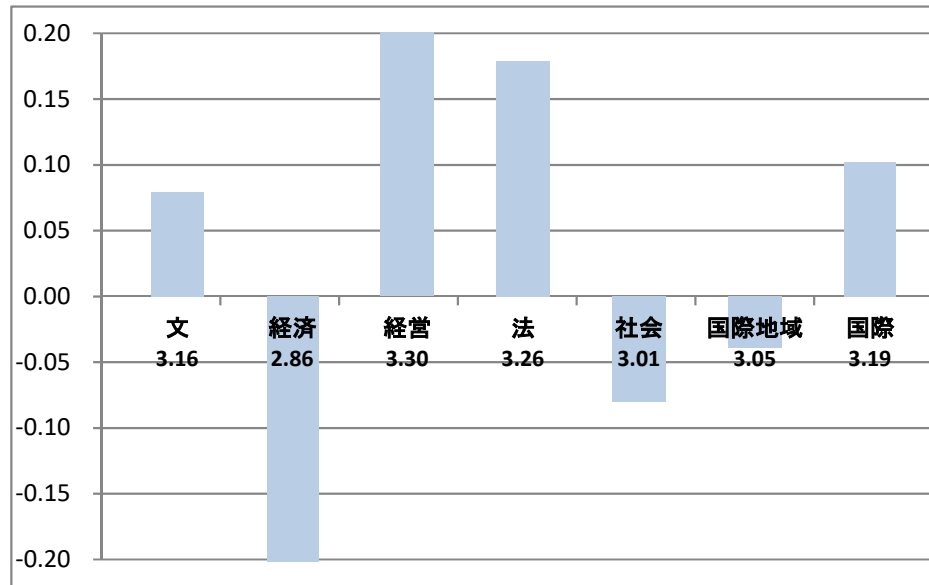
以下のグラフは回答選択肢を便宜的に得点換算し、平均点と母集団との差を示したものです

	3.16	2.86	3.30	3.26	3.01	3.05	3.19
平均点							
母集団との差	0.08	-0.23	0.22	0.18	-0.08	-0.04	0.10

母集団 2部全体平均  
母集団平均 3.09

<平均点換算法について>

- 4点法  
 1.満足している : 4点  
 2.やや満足している : 3点  
 3.あまり満足していない : 2点  
 4.満足していない : 1点



(14)東洋大学に満足していますか。

	7,265	585	85	79	58	85	195	67	16
	大学全体	2部全体	文学部	経済学部	経営学部	法学部	社会学部	国際地域学部	国際学部
1.満足している	22.3	33.8	36.5	36.7	32.8	34.1	32.3	31.3	37.5
2.やや満足している	51.5	47.7	52.9	39.2	55.2	45.9	45.6	52.2	50.0
3.あまり満足していない	18.5	12.8	10.6	21.5	10.3	9.4	13.8	9.0	12.5
4.満足していない	7.7	5.6	0.0	2.5	1.7	10.6	8.2	7.5	0.0

※表上部の数値は母数(有効回答者数)、表内の数値は%となります

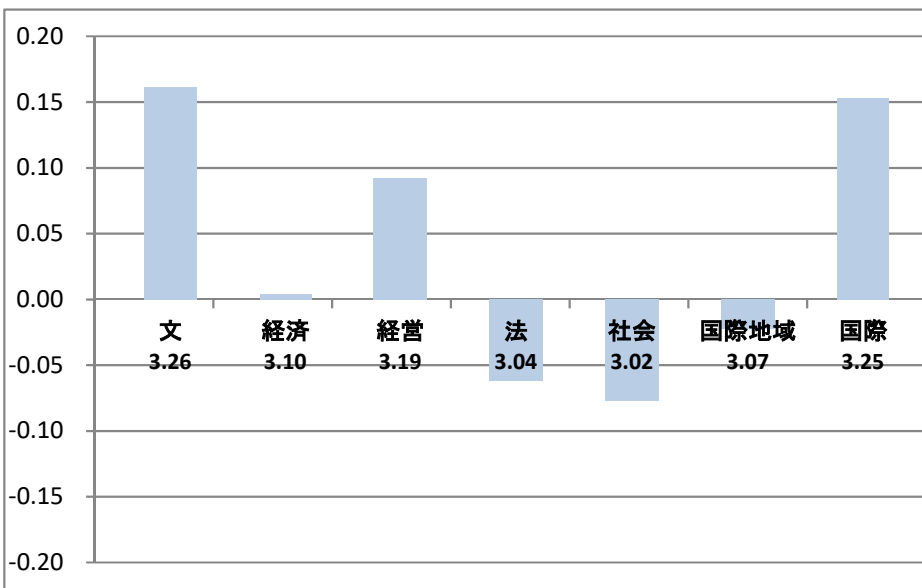
以下のグラフは回答選択肢を便宜的に得点換算し、平均点と母集団との差を示したものです

	大学全体	2部全体	文学部	経済学部	経営学部	法学部	社会学部	国際地域学部	国際学部
平均点	3.26	3.10	3.19	3.04	3.02	3.07	3.02	3.07	3.25
母集団との差	0.16	0.00	0.09	-0.06	-0.08	-0.02	-0.02	0.15	0.15

母集団 2部全体平均  
母集団平均 3.10

<平均点換算法について>

- 4点法  
 1.満足している : 4点  
 2.やや満足している : 3点  
 3.あまり満足していない : 2点  
 4.満足していない : 1点



(15)大学の各種サービスに満足していますか。

15-1.教務窓口

	5,827	435	59	55	41	68	142	59	11
	大学全体	2部全体	文学部	経済学部	経営学部	法学部	社会学部	国際地域学部	国際学部
1.満足している	18.4	21.9	20.0	19.2	27.6	22.5	21.3	22.4	25.0
2.やや満足している	40.9	36.6	31.8	33.3	32.8	40.4	36.0	44.8	43.8
3.あまり満足していない	13.7	7.8	9.4	10.3	6.9	6.7	6.6	10.4	0.0
4.満足していない	7.1	7.5	8.2	7.7	3.4	6.7	8.1	10.4	0.0
5.利用していない	19.9	26.3	30.6	29.5	29.3	23.6	27.9	11.9	31.3

※表上部の数値は母数(有効回答者数)、表内の数値は%となります

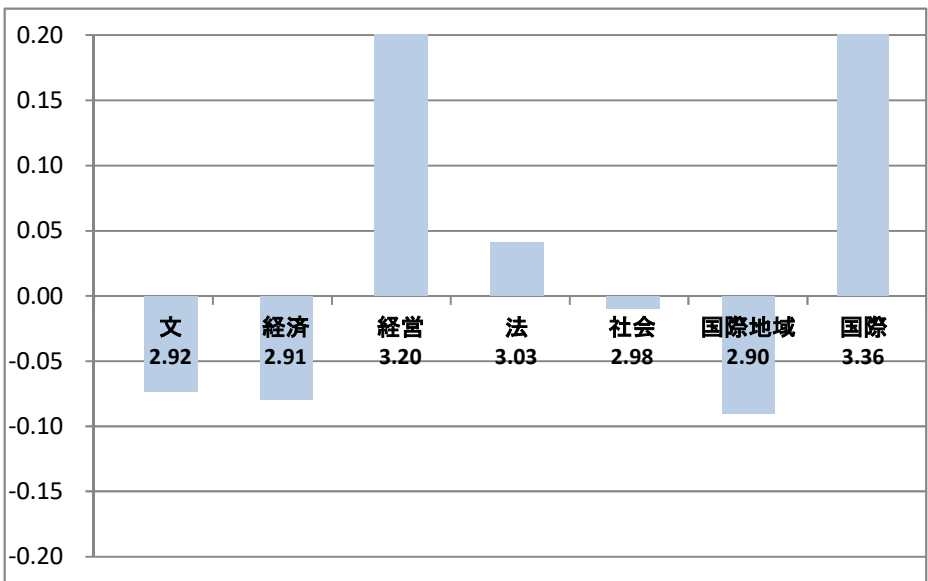
以下のグラフは回答選択肢を便宜的に得点換算し、平均点と母集団との差を示したものです

	2.92	2.91	3.20	3.03	2.98	2.90	3.36
平均点							
母集団との差	-0.07	-0.08	0.21	0.04	-0.01	-0.09	0.38

母集団 2部全体平均  
母集団平均 2.99

<平均点換算法について>

- 4点法
- 1.満足している : 4点
- 2.やや満足している : 3点
- 3.あまり満足していない : 2点
- 4.満足していない : 1点



(15)大学の各種サービスに満足していますか。

15-2.学生生活課窓口

	4,956	372	46	51	33	60	120	51	11
	大学全体	2部全体	文学部	経済学部	経営学部	法学部	社会学部	国際地域学部	国際学部
1.満足している	16.1	19.2	19.3	17.7	20.7	24.7	16.7	19.4	18.8
2.やや満足している	35.5	30.7	22.9	32.9	32.8	29.2	29.3	38.8	43.8
3.あまり満足していない	10.9	8.1	10.8	11.4	1.7	6.7	9.1	7.5	0.0
4.満足していない	5.6	5.1	2.4	2.5	1.7	6.7	5.6	10.4	6.3
5.利用していない	31.9	36.9	44.6	35.4	43.1	32.6	39.4	23.9	31.3

※表上部の数値は母数(有効回答者数)、表内の数値は%となります

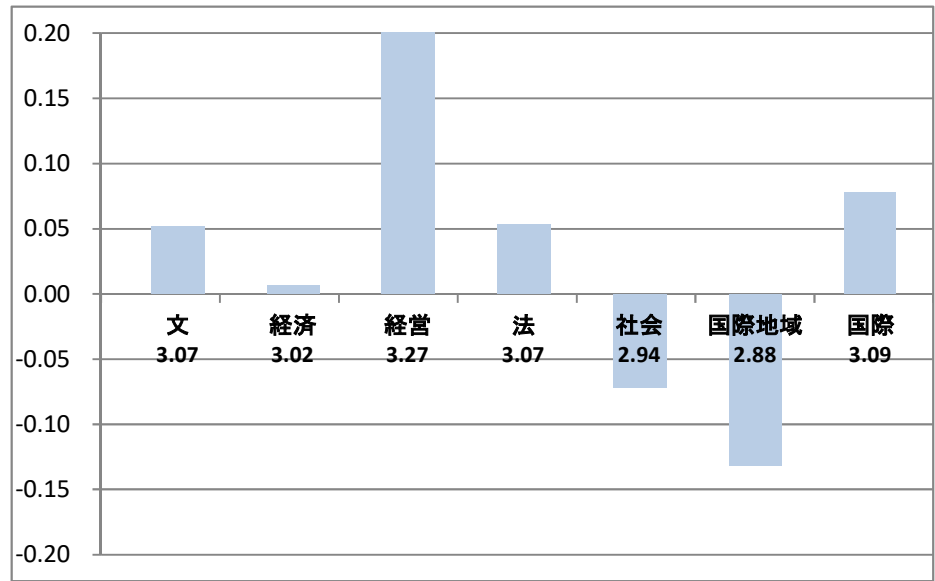
以下のグラフは回答選択肢を便宜的に得点換算し、平均点と母集団との差を示したものです

	大学全体	2部全体	文学部	経済学部	経営学部	法学部	社会学部	国際地域学部	国際学部
平均点	3.07	3.02	3.27	3.07	2.94	2.88	3.09		
母集団との差	0.05	0.01	0.26	0.05	-0.07	-0.13	0.08		

母集団 2部全体平均  
母集団平均 3.01

<平均点換算法について>

- 4点法  
 1.満足している : 4点  
 2.やや満足している : 3点  
 3.あまり満足していない : 2点  
 4.満足していない : 1点



(15)大学の各種サービスに満足していますか。

15-3.キャリア形成支援

	3,744	256	26	37	21	41	79	45	7
	大学全体	2部全体	文学部	経済学部	経営学部	法学部	社会学部	国際地域学部	国際学部
1.満足している	11.6	12.0	13.1	14.1	12.5	13.8	8.8	18.2	0.0
2.やや満足している	29.3	22.9	15.5	20.5	21.4	24.1	22.7	31.8	37.5
3.あまり満足していない	8.0	5.7	2.4	7.7	1.8	3.4	5.7	13.6	6.3
4.満足していない	2.8	3.4	0.0	5.1	1.8	5.7	3.6	4.5	0.0
5.利用していない	48.4	55.9	69.0	52.6	62.5	52.9	59.3	31.8	56.3

※表上部の数値は母数(有効回答者数)、表内の数値は%となります

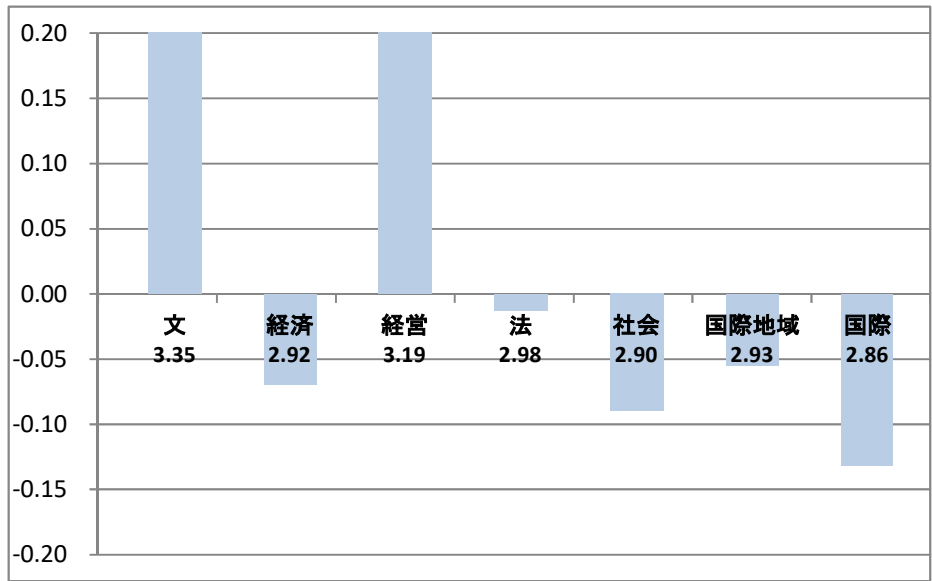
以下のグラフは回答選択肢を便宜的に得点換算し、平均点と母集団との差を示したものです

	3,744	256	26	37	21	41	79	45	7
平均点	3.35	2.92	3.19	2.98	2.90	2.93	2.86		
母集団との差	0.36	-0.07	0.20	-0.01	-0.09	-0.05	-0.13		

母集団 2部全体平均  
母集団平均 2.99

<平均点換算法について>

- 4点法  
 1.満足している : 4点  
 2.やや満足している : 3点  
 3.あまり満足していない : 2点  
 4.満足していない : 1点



(15)大学の各種サービスに満足していますか。

15-4.国際交流・留学

	3,298	209	16	29	17	30	67	41	9
	大学全体	2部全体	文学部	経済学部	経営学部	法学部	社会学部	国際地域学部	国際学部
1.満足している	10.1	9.9	5.9	10.3	12.1	12.5	7.7	14.9	12.5
2.やや満足している	25.2	17.7	8.2	17.9	12.1	13.6	18.4	34.3	31.3
3.あまり満足していない	7.8	5.3	3.5	6.4	3.4	4.5	5.1	7.5	12.5
4.満足していない	2.4	2.7	1.2	2.6	1.7	3.4	3.1	4.5	0.0
5.利用していない	54.5	64.5	81.2	62.8	70.7	65.9	65.8	38.8	43.8

※表上部の数値は母数(有効回答者数)、表内の数値は%となります

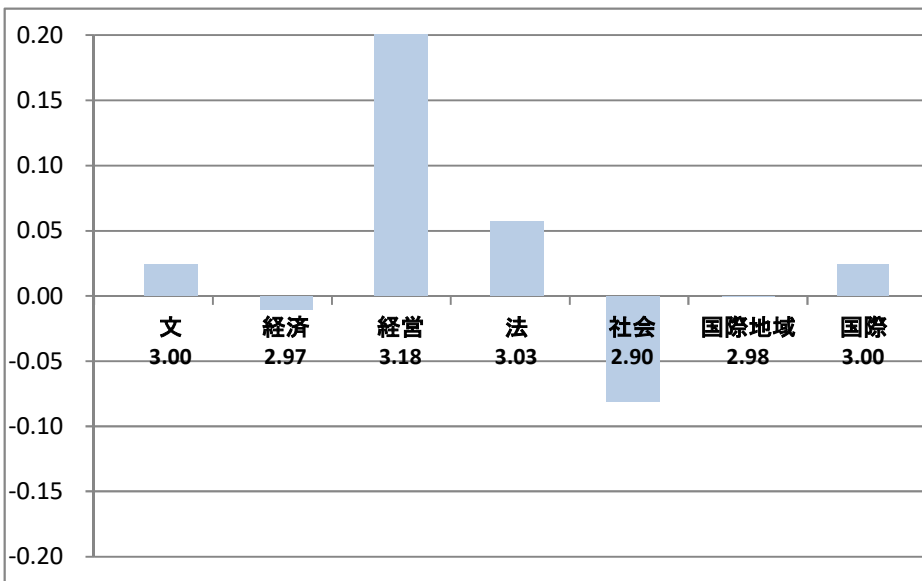
以下のグラフは回答選択肢を便宜的に得点換算し、平均点と母集団との差を示したものです

	大学全体	2部全体	文学部	経済学部	経営学部	法学部	社会学部	国際地域学部	国際学部
平均点	3.00	2.97	3.18	3.03	2.90	2.98	3.00		
母集団との差	0.02	-0.01	0.20	0.06	-0.08	0.00	0.02		

母集団 2部全体平均  
母集団平均 2.98

<平均点換算法について>

- 4点法
- 1.満足している : 4点
- 2.やや満足している : 3点
- 3.あまり満足していない : 2点
- 4.満足していない : 1点



(15)大学の各種サービスに満足していますか。

15-5.図書館

	6,958	552	80	74	55	81	186	62	14
	大学全体	2部全体	文学部	経済学部	経営学部	法学部	社会学部	国際地域学部	国際学部
1.満足している	39.4	49.1	53.6	57.9	49.1	48.8	46.4	44.6	37.5
2.やや満足している	45.8	40.1	36.9	36.8	42.1	37.2	41.8	44.6	43.8
3.あまり満足していない	7.7	4.5	3.6	2.6	5.3	4.7	5.7	3.1	6.3
4.満足していない	3.1	1.7	1.2	0.0	0.0	3.5	2.1	3.1	0.0
5.利用していない	4.0	4.5	4.8	2.6	3.5	5.8	4.1	4.6	12.5

※表上部の数値は母数(有効回答者数)、表内の数値は%となります

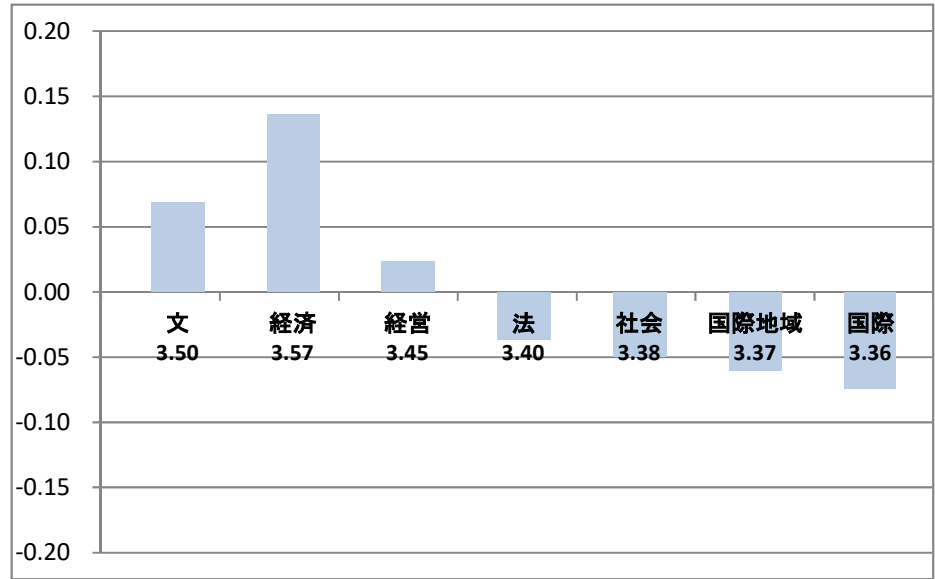
以下のグラフは回答選択肢を便宜的に得点換算し、平均点と母集団との差を示したものです

	大学全体	2部全体	文学部	経済学部	経営学部	法学部	社会学部	国際地域学部	国際学部
平均点	3.50	3.57	3.45	3.40	3.38	3.37	3.36		
母集団との差	0.07	0.14	0.02	-0.04	-0.05	-0.06	-0.07		

母集団 2部全体平均  
母集団平均 3.43

<平均点換算法について>

- 4点法  
 1.満足している : 4点  
 2.やや満足している : 3点  
 3.あまり満足していない : 2点  
 4.満足していない : 1点



(15)大学の各種サービスに満足していますか。

15-6.学内PC

	6,828	547	76	68	54	81	190	65	13
	大学全体	2部全体	文学部	経済学部	経営学部	法学部	社会学部	国際地域学部	国際学部
1.満足している	29.0	33.9	41.7	35.5	34.5	36.4	31.3	32.8	6.3
2.やや満足している	45.8	41.6	42.9	36.8	46.6	37.5	44.1	35.8	56.3
3.あまり満足していない	13.6	12.7	6.0	14.5	6.9	12.5	15.9	13.4	18.8
4.満足していない	5.6	5.5	0.0	2.6	5.2	5.7	6.2	14.9	0.0
5.利用していない	6.1	6.3	9.5	10.5	6.9	8.0	2.6	3.0	18.8

※表上部の数値は母数(有効回答者数)、表内の数値は%となります

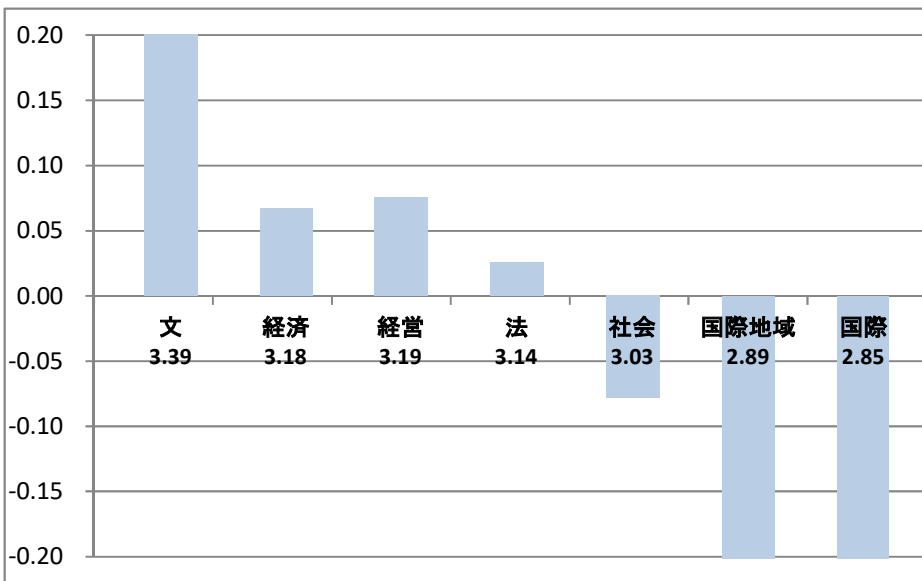
以下のグラフは回答選択肢を便宜的に得点換算し、平均点と母集団との差を示したものです

	大学全体	2部全体	文学部	経済学部	経営学部	法学部	社会学部	国際地域学部	国際学部
平均点	3.39	3.18	3.19	3.14	3.03	2.89	2.85		
母集団との差	0.29	0.07	0.08	0.03	-0.08	-0.22	-0.26		

母集団 2部全体平均  
母集団平均 3.11

<平均点換算法について>

- 4点法
- 1.満足している : 4点
- 2.やや満足している : 3点
- 3.あまり満足していない : 2点
- 4.満足していない : 1点





(15)大学の各種サービスに満足していますか。

15-7.学生食堂

	6,798	528	72	69	52	77	177	65	16
	大学全体	2部全体	文学部	経済学部	経営学部	法学部	社会学部	国際地域学部	国際学部
1.満足している	31.8	49.7	52.4	47.4	41.4	52.8	47.7	56.7	56.3
2.やや満足している	35.7	32.5	27.4	35.9	39.7	25.8	34.9	29.9	37.5
3.あまり満足していない	14.5	5.1	6.0	3.8	8.6	2.2	5.1	6.0	6.3
4.満足していない	11.6	2.6	0.0	1.3	0.0	5.6	3.1	4.5	0.0
5.利用していない	6.4	10.1	14.3	11.5	10.3	13.5	9.2	3.0	0.0

※表上部の数値は母数(有効回答者数)、表内の数値は%となります

以下のグラフは回答選択肢を便宜的に得点換算し、平均点と母集団との差を示したものです。あくまでも参考としてご覧ください

	3.54	3.46	3.37	3.45	3.40	3.43	3.50
平均点	3.54	3.46	3.37	3.45	3.40	3.43	3.50
母集団との差	0.10	0.02	-0.07	0.02	-0.04	-0.01	0.06

母集団 2部全体平均  
母集団平均 3.44

<平均点換算法について>

- 4点法
- 1.満足している : 4点
- 2.やや満足している : 3点
- 3.あまり満足していない : 2点
- 4.満足していない : 1点

