

2部

(1) 本学の志望順位は何位でしたか。

	5,685	507	56	101	73	77	122	78
	大学全体	2部全体	文学部	経済学部	経営学部	法学部	社会学部	国際地域学部
1.第1志望(推薦入試)	26.0	43.8	41.1	51.5	56.2	51.9	23.0	48.7
2.第1志望(一般入試)	13.2	23.9	19.6	20.8	20.5	22.1	33.6	20.5
3.第2志望(一般入試)	21.4	15.2	23.2	13.9	9.6	6.5	20.5	16.7
4.第3志望以下	39.4	17.2	16.1	13.9	13.7	19.5	23.0	14.1

※表上部の数値は母数(有効回答者数)、表内の数値は%となります

(2) なぜ、東洋大学および所属学部・学科を志望しましたか。(複数回答可・3つまで)

	5,866	528	61	105	74	77	129	82
	大学全体	2部全体	文学部	経済学部	経営学部	法学部	社会学部	国際地域学部
1.建学の精神に共感した	4.1	7.4	13.1	9.5	9.5	9.1	2.3	4.9
2.教育内容に興味があった	35.4	25.6	39.3	13.3	20.3	13.0	33.3	35.4
3.教員が魅力的だった	2.5	1.3	0.0	1.0	0.0	2.6	3.1	0.0
4.施設・設備が魅力的だった	16.0	17.6	11.5	20.0	29.7	19.5	14.0	12.2
5.国際交流が盛んだった	5.5	5.7	1.6	1.9	5.4	1.3	3.1	22.0
6.課外活動が充実していた	2.1	3.2	0.0	2.9	0.0	6.5	3.1	6.1
7.奨学金制度が充実していた	0.9	2.7	3.3	2.9	1.4	1.3	3.1	3.7
8.キャンパスの立地がよかった	20.7	18.6	9.8	21.9	32.4	14.3	20.2	9.8
9.知名度・イメージがよかった	32.5	28.4	23.0	31.4	31.1	26.0	29.5	26.8
10.難易度が自分にあった	24.8	14.8	14.8	20.0	13.5	7.8	16.3	13.4
11.学費が適当であった	8.3	41.5	44.3	51.4	36.5	35.1	44.2	32.9
12.就職実績がよかった	2.4	2.8	1.6	5.7	4.1	1.3	2.3	1.2
13.希望している資格が取得できた	7.8	3.4	19.7	0.0	2.7	0.0	3.1	0.0
14.周囲からのアドバイスがあった	10.4	14.6	14.8	17.1	17.6	15.6	12.4	11.0
15.その他	4.9	6.4	3.3	6.7	6.8	11.7	5.4	4.9

※表上部の数値は母数(有効回答者数)、表内の数値は%となります

回答率ベスト5

1位	35.4	41.5	44.3	51.4	36.5	35.1	44.2	35.4
2位	32.5	28.4	39.3	31.4	32.4	26.0	33.3	32.9
3位	24.8	25.6	23.0	21.9	31.1	19.5	29.5	26.8
4位	20.7	18.6	19.7	20.0	29.7	15.6	20.2	22.0
5位	16.0	17.6	14.8	20.0	20.3	14.3	16.3	13.4

1位	教育内容	学費	学費	学費	学費	学費	学費	教育内容
2位	知名度	知名度	教育内容	知名度	立地	知名度	教育内容	学費
3位	難易度	教育内容	知名度	立地	知名度	施設設備	知名度	知名度
4位	立地	立地	資格	施設設備	施設設備	アドバイス	立地	国際交流
5位	施設設備	施設設備	難易度	難易度	教育内容	立地	難易度	難易度

(3) 教養教育において、幅広い教養を身に付けることができましたか。

	5,925	536	61	104	74	80	134	83
	大学全体	2部全体	文学部	経済学部	経営学部	法学部	社会学部	国際地域学部
1.身に付けることができた	35.5	40.1	47.5	35.6	36.5	40.0	34.3	53.0
2.やや身に付けることができた	58.3	55.2	50.8	60.6	55.4	56.3	59.7	43.4
3.あまり身に付けることができなかった	5.4	4.1	1.6	3.8	8.1	2.5	4.5	3.6
4.身に付けることができなかった	0.8	0.6	0.0	0.0	0.0	1.3	1.5	0.0

※表上部の数値は母数(有効回答者数)、表内の数値は%となります

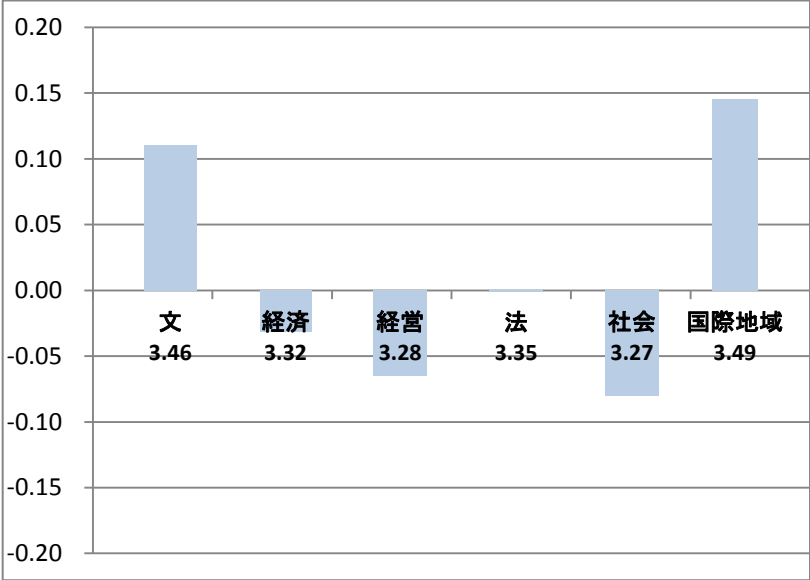
以下のグラフは回答選択肢を便宜的に得点換算し、平均点と母集団との差を示

	文	経	経	法	社	国
平均点	3.46	3.32	3.28	3.35	3.27	3.49
母集団との差	0.11	-0.03	-0.07	0.00	-0.08	0.15

母集団 2部全体平均
母集団平均 3.35

<平均点換算法について>

- 4点法
 1.身に付けることができた : 4点
 2.やや身に付けることができた : 3点
 3.あまり身に付けることができなかった : 2点
 4.身に付けることができなかった : 1点



(4) 語学教育において、外国語によるコミュニケーション能力を身に付けることができましたか。

	5,919	531	62	103	72	79	132	83
	大学全体	2部全体	文学部	経済学部	経営学部	法学部	社会学部	国際地域学部
1.身に付けることができました	15.8	14.9	19.4	10.7	11.1	16.5	11.4	24.1
2.やや身に付けることができました	39.6	27.7	24.2	27.2	19.4	26.6	25.0	43.4
3.あまり身に付けることができなかった	34.3	31.8	38.7	28.2	34.7	26.6	35.6	27.7
4.身に付けることができなかった	10.3	25.6	17.7	34.0	34.7	30.4	28.0	4.8

※表上部の数値は母数(有効回答者数)、表内の数値は%となります

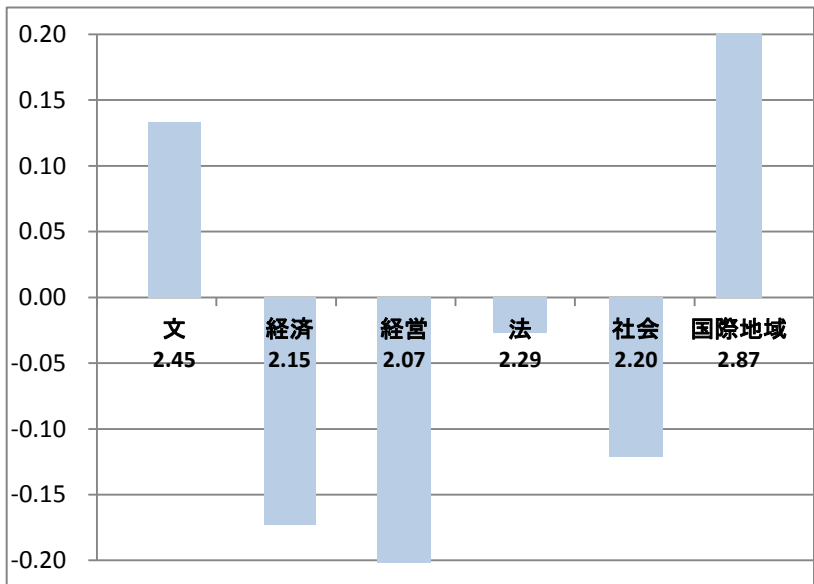
以下のグラフは回答選択肢を便宜的に得点換算し、平均点と母集団との差を示

	2.45	2.15	2.07	2.29	2.20	2.87
平均点	2.45	2.15	2.07	2.29	2.20	2.87
母集団との差	0.13	-0.17	-0.25	-0.03	-0.12	0.55

母集団 2部全体平均
母集団平均 2.32

<平均点換算法について>

- 4点法
 1.身に付けることができました : 4点
 2.やや身に付けることができました : 3点
 3.あまり身に付けることができなかった : 2点
 4.身に付けることができなかった : 1点



(5) 専門教育において、専門的な知識・技能・態度を身に付けることができましたか。

	5,909	534	61	104	74	79	133	83
	大学全体	2部全体	文学部	経済学部	経営学部	法学部	社会学部	国際地域学部
1.身に付けることができました	35.5	34.8	42.6	26.9	43.2	41.8	30.8	31.3
2.やや身に付けることができました	55.5	56.4	54.1	62.5	45.9	51.9	59.4	59.0
3.あまり身に付けることができなかった	7.7	7.3	3.3	8.7	8.1	5.1	7.5	9.6
4.身に付けることができなかった	1.2	1.5	0.0	1.9	2.7	1.3	2.3	0.0

※表上部の数値は母数(有効回答者数)、表内の数値は%となります

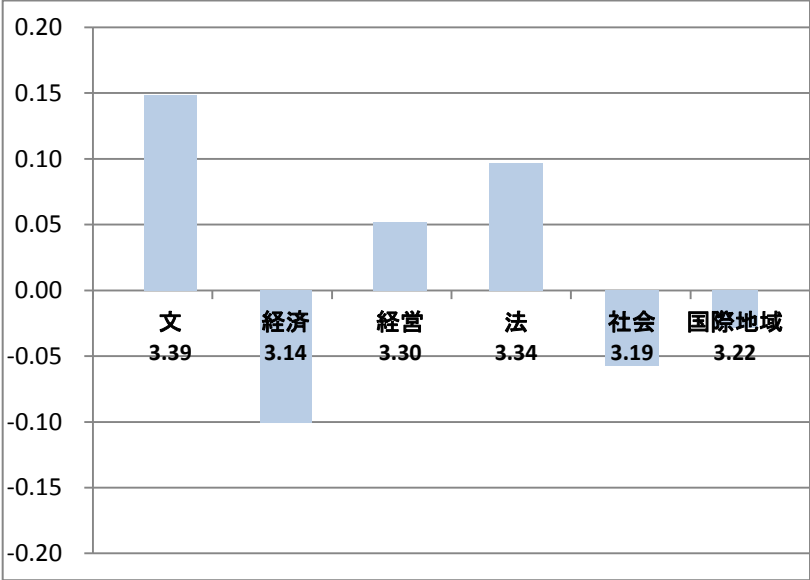
以下のグラフは回答選択肢を便宜的に得点換算し、平均点と母集団との差を示

平均点	3.39	3.14	3.30	3.34	3.19	3.22
母集団との差	0.15	-0.10	0.05	0.10	-0.06	-0.03

母集団 2部全体平均
母集団平均 3.25

<平均点換算法について>

- 4点法
 1.身に付けることができました : 4点
 2.やや身に付けることができました : 3点
 3.あまり身に付けることができなかった : 2点
 4.身に付けることができなかった : 1点



2部

(6) 興味・関心を持って、主体的・自律的に授業に参加することができましたか。

	5,917	536	62	104	74	80	133	83
	大学全体	2部全体	文学部	経済学部	経営学部	法学部	社会学部	国際地域学部
1.参加できた	33.6	39.6	45.2	37.5	48.6	42.5	31.6	39.8
2.やや参加できた	56.9	53.0	50.0	52.9	40.5	50.0	63.9	51.8
3.あまり参加できなかった	8.5	6.5	3.2	8.7	9.5	6.3	3.8	8.4
4.参加できなかった	1.0	0.9	1.6	1.0	1.4	1.3	0.8	0.0

※表上部の数値は母数(有効回答者数)、表内の数値は%となります

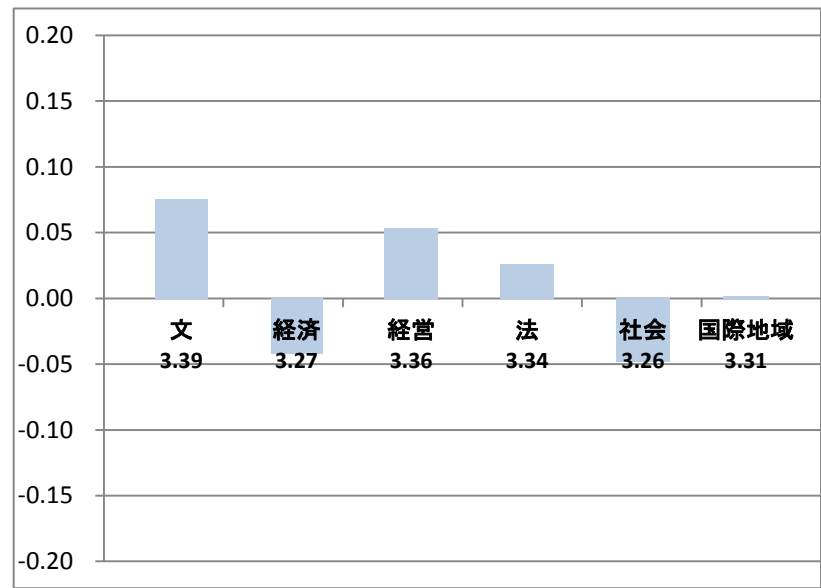
以下のグラフは回答選択肢を便宜的に得点換算し、平均点と母集団との差を示

	3.39	3.27	3.36	3.34	3.26	3.31
平均点	3.39	3.27	3.36	3.34	3.26	3.31
母集団との差	0.08	-0.04	0.05	0.03	-0.05	0.00

母集団 2部全体平均
母集団平均 3.31

<平均点換算法について>

- 4点法
 1.参加できた : 4点
 2.やや参加できた : 3点
 3.あまり参加できなかった : 2点
 4.参加できなかった : 1点



2部

(7)-1A(経験したか)授業内容に興味がわくように工夫されている

	5,913	538	62	106	74	80	135	81
	大学全体	2部全体	文学部	経済学部	経営学部	法学部	社会学部	国際地域学部
1.よくあった	18.2	23.0	37.1	18.9	21.6	23.8	20.0	23.5
2.ある程度あった	68.0	66.5	59.7	63.2	70.3	65.0	69.6	69.1
3.あまりなかった	12.6	8.9	3.2	17.0	5.4	8.8	9.6	4.9
4.ほとんどなかった	1.2	1.5	0.0	0.9	2.7	2.5	0.7	2.5

※表上部の数値は母数(有効回答者数)、表内の数値は%となります

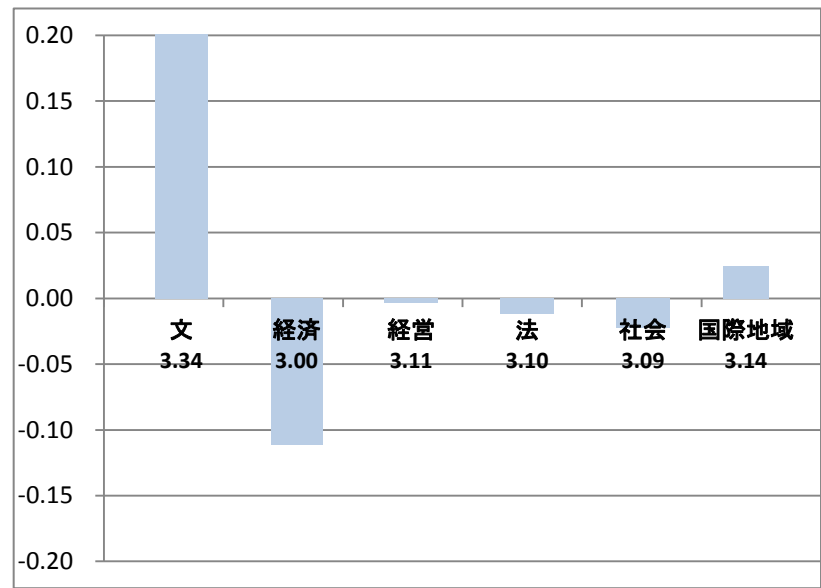
以下のグラフは回答選択肢を便宜的に得点換算し、平均点と母集団との差を示

	3.34	3.00	3.11	3.10	3.09	3.14
平均点						
母集団との差	0.23	-0.11	0.00	-0.01	-0.02	0.02

母集団 2部全体平均
母集団平均 3.11

<平均点換算法について>

- 4点法
- 1.よくあった : 4点
- 2.ある程度あった : 3点
- 3.あまりなかった : 2点
- 4.ほとんどなかった : 1点



2部

(7)-1B(十分だと思うか)授業内容に興味が変わるように工夫されている

	4,904	420	48	92	58	60	106	56
	大学全体	2部全体	文学部	経済学部	経営学部	法学部	社会学部	国際地域学部
1.増やしてほしい	43.6	43.8	37.5	43.5	51.7	40.0	45.3	42.9
2.現状で十分	56.1	56.2	62.5	56.5	48.3	60.0	54.7	57.1
3.減らしてほしい	0.3	0.0	0.0	0.0	0.0	0.0	0.0	0.0

※表上部の数値は母数(有効回答者数)、表内の数値は%となります

2部

(7)-2A(経験したか)理解がしやすいように教え方が工夫されている

	5,894	535	61	105	74	80	135	80
	大学全体	2部全体	文学部	経済学部	経営学部	法学部	社会学部	国際地域学部
1.よくあった	19.2	26.0	36.1	24.8	23.0	27.5	24.4	23.8
2.ある程度あった	67.3	65.6	57.4	64.8	68.9	67.5	67.4	65.0
3.あまりなかった	12.5	7.3	6.6	8.6	6.8	3.8	7.4	10.0
4.ほとんどなかった	1.0	1.1	0.0	1.9	1.4	1.3	0.7	1.3

※表上部の数値は母数(有効回答者数)、表内の数値は%となります

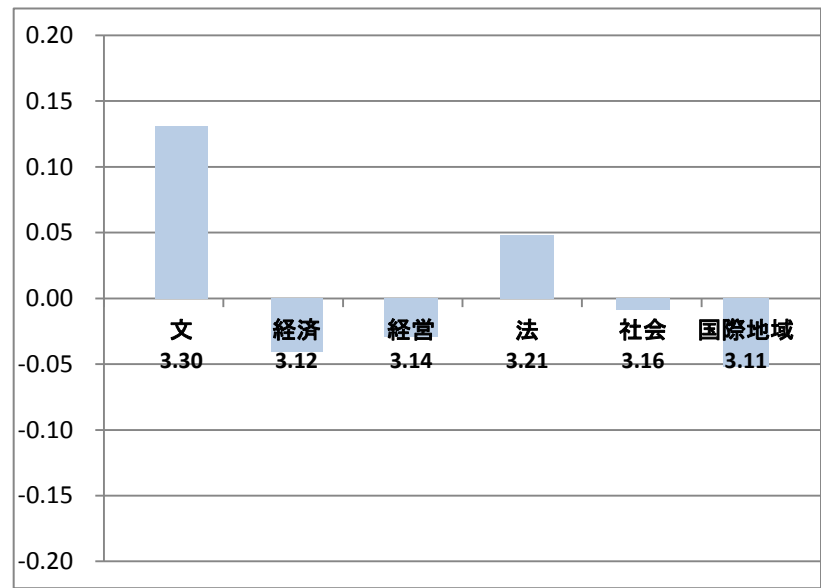
以下のグラフは回答選択肢を便宜的に得点換算し、平均点と母集団との差を示

	3.30	3.12	3.14	3.21	3.16	3.11
平均点						
母集団との差	0.13	-0.04	-0.03	0.05	-0.01	-0.05

母集団 2部全体平均
母集団平均 3.16

<平均点換算法について>

- 4点法
 1.よくあった : 4点
 2.ある程度あった : 3点
 3.あまりなかった : 2点
 4.ほとんどなかった : 1点



2部

(7)-2B(十分だと思うか)理解がしやすいように教え方が工夫されている

	4,889	421	48	92	58	59	107	57
	大学全体	2部全体	文学部	経済学部	経営学部	法学部	社会学部	国際地域学部
1.増やしてほしい	40.5	38.2	37.5	34.8	44.8	37.3	37.4	40.4
2.現状で十分	59.1	61.5	62.5	65.2	53.4	62.7	62.6	59.6
3.減らしてほしい	0.5	0.2	0.0	0.0	1.7	0.0	0.0	0.0

※表上部の数値は母数(有効回答者数)、表内の数値は%となります

2部

(7)-3A(経験したか)TAなどによる補助的な指導がある

	5,851	526	61	106	71	78	131	79
	大学全体	2部全体	文学部	経済学部	経営学部	法学部	社会学部	国際地域学部
1.よくあった	17.7	16.0	11.5	17.9	11.3	19.2	16.0	17.7
2.ある程度あった	41.3	35.2	29.5	40.6	26.8	42.3	31.3	39.2
3.あまりなかった	28.7	31.9	34.4	31.1	36.6	19.2	35.1	34.2
4.ほとんどなかった	12.3	16.9	24.6	10.4	25.4	19.2	17.6	8.9

※表上部の数値は母数(有効回答者数)、表内の数値は%となります

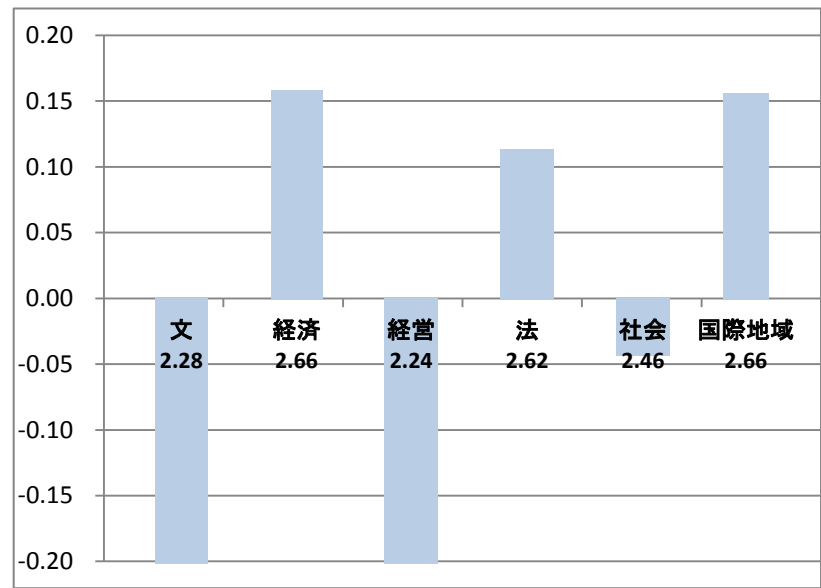
以下のグラフは回答選択肢を便宜的に得点換算し、平均点と母集団との差を示

	2.28	2.66	2.24	2.62	2.46	2.66
平均点						
母集団との差	-0.22	0.16	-0.26	0.11	-0.04	0.16

母集団 2部全体平均
母集団平均 2.50

<平均点換算法について>

- 4点法
 1.よくあった : 4点
 2.ある程度あった : 3点
 3.あまりなかった : 2点
 4.ほとんどなかった : 1点



2部

(7)-3B(十分だと思うか)TAなどによる補助的な指導がある

	4,870	412	49	91	56	57	104	55
	大学全体	2部全体	文学部	経済学部	経営学部	法学部	社会学部	国際地域学部
1.増やしてほしい	26.8	28.2	18.4	35.2	41.1	28.1	21.2	25.5
2.現状で十分	72.1	71.4	81.6	64.8	57.1	71.9	78.8	72.7
3.減らしてほしい	1.1	0.5	0.0	0.0	1.8	0.0	0.0	1.8

※表上部の数値は母数(有効回答者数)、表内の数値は%となります

2部

(7)-4A(経験したか)出席が重視される

	5,883	536	62	106	72	80	135	81
	大学全体	2部全体	文学部	経済学部	経営学部	法学部	社会学部	国際地域学部
1.よくあった	33.7	37.5	27.4	31.1	43.1	37.5	39.3	45.7
2.ある程度あった	53.8	52.6	61.3	53.8	43.1	55.0	51.1	53.1
3.あまりなかった	11.1	8.6	9.7	14.2	12.5	5.0	8.1	1.2
4.ほとんどなかった	1.4	1.3	1.6	0.9	1.4	2.5	1.5	0.0

※表上部の数値は母数(有効回答者数)、表内の数値は%となります

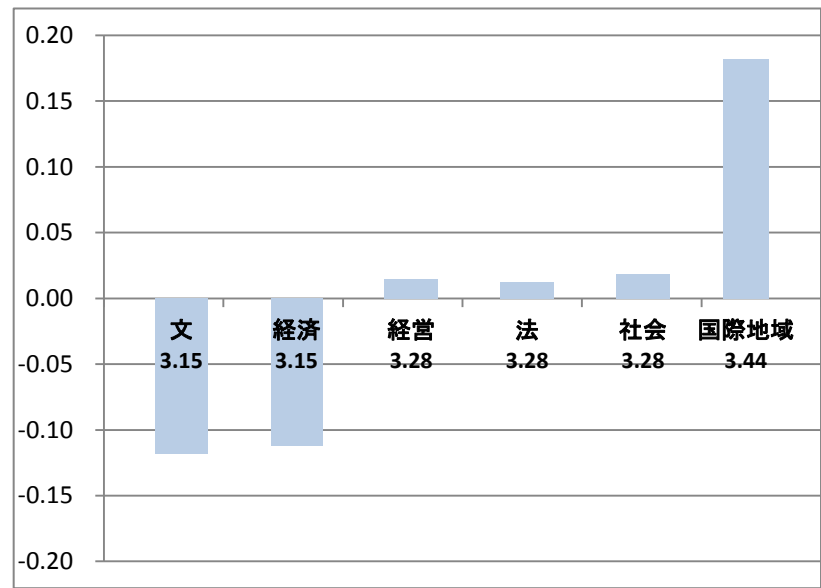
以下のグラフは回答選択肢を便宜的に得点換算し、平均点と母集団との差を示

	文	経済	経営	法	社会	国際地域
平均点	3.15	3.15	3.28	3.28	3.28	3.44
母集団との差	-0.12	-0.11	0.01	0.01	0.02	0.18

母集団 2部全体平均
母集団平均 3.26

<平均点換算法について>

- 4点法
 1.よくあった : 4点
 2.ある程度あった : 3点
 3.あまりなかった : 2点
 4.ほとんどなかった : 1点



2部

(7)-4B(十分だと思うか)出席が重視される

	4,890	420	48	90	58	60	106	58
	大学全体	2部全体	文学部	経済学部	経営学部	法学部	社会学部	国際地域学部
1.増やしてほしい	14.7	19.3	16.7	24.4	15.5	18.3	18.9	19.0
2.現状で十分	78.7	74.0	79.2	68.9	74.1	71.7	74.5	79.3
3.減らしてほしい	6.5	6.7	4.2	6.7	10.3	10.0	6.6	1.7

※表上部の数値は母数(有効回答者数)、表内の数値は%となります

2部

(7)-5A(経験したか)少人数、ゼミ形式の授業

	5,880	536	62	106	73	80	135	80
	大学全体	2部全体	文学部	経済学部	経営学部	法学部	社会学部	国際地域学部
1.よくあった	27.1	24.8	33.9	18.9	17.8	21.3	33.3	21.3
2.ある程度あった	47.7	53.2	58.1	48.1	50.7	46.3	56.3	60.0
3.あまりなかった	19.4	15.5	6.5	25.5	15.1	23.8	7.4	15.0
4.ほとんどなかった	5.8	6.5	1.6	7.5	16.4	8.8	3.0	3.8

※表上部の数値は母数(有効回答者数)、表内の数値は%となります

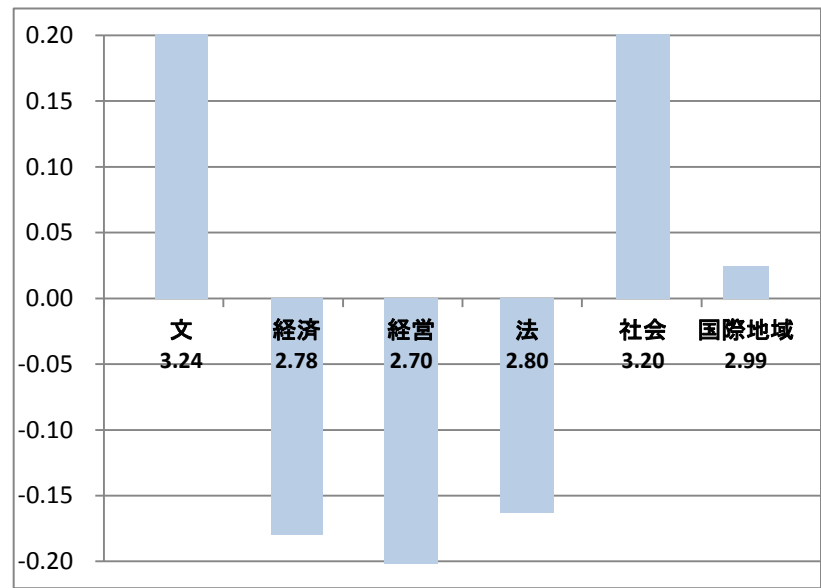
以下のグラフは回答選択肢を便宜的に得点換算し、平均点と母集団との差を示

平均点	3.24	2.78	2.70	2.80	3.20	2.99
母集団との差	0.28	-0.18	-0.26	-0.16	0.24	0.02

母集団 2部全体平均
母集団平均 2.96

<平均点換算法について>

- 4点法
 1.よくあった : 4点
 2.ある程度あった : 3点
 3.あまりなかった : 2点
 4.ほとんどなかった : 1点



2部

(7)-5B(十分だと思うか)少人数、ゼミ形式の授業

	4,888	420	48	92	59	59	106	56
	大学全体	2部全体	文学部	経済学部	経営学部	法学部	社会学部	国際地域学部
1.増やしてほしい	25.5	27.1	29.2	27.2	28.8	25.4	24.5	30.4
2.現状で十分	72.9	71.4	70.8	70.7	67.8	74.6	73.6	69.6
3.減らしてほしい	1.6	1.4	0.0	2.2	3.4	0.0	1.9	0.0

※表上部の数値は母数(有効回答者数)、表内の数値は%となります

2部

(7)-6A(経験したか) 期末試験のほかに小テストやレポートなどの課題が出される

	5,886	532	62	106	74	79	133	78
	大学全体	2部全体	文学部	経済学部	経営学部	法学部	社会学部	国際地域学部
1.よくあった	37.8	40.4	37.1	39.6	40.5	44.3	38.3	43.6
2.ある程度あった	54.5	52.3	56.5	50.9	55.4	45.6	54.9	50.0
3.あまりなかった	7.0	6.6	6.5	9.4	4.1	8.9	6.0	3.8
4.ほとんどなかった	0.8	0.8	0.0	0.0	0.0	1.3	0.8	2.6

※表上部の数値は母数(有効回答者数)、表内の数値は%となります

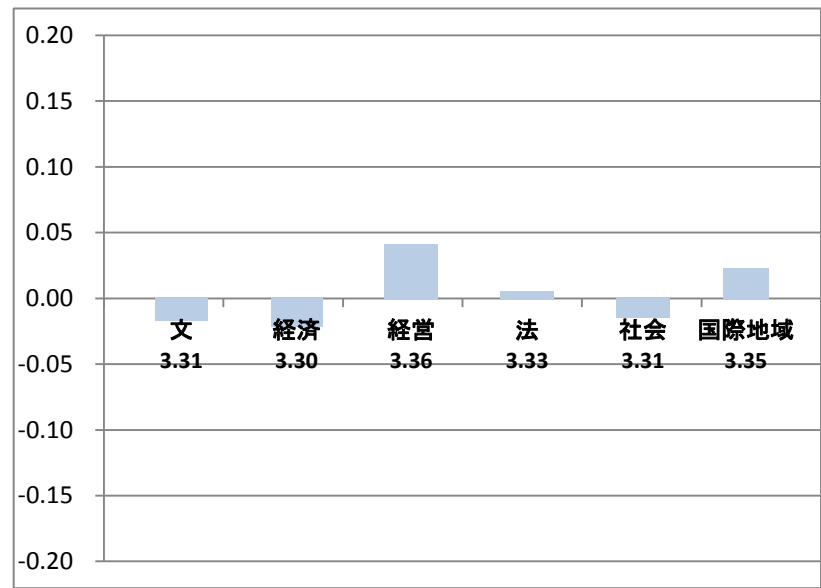
以下のグラフは回答選択肢を便宜的に得点換算し、平均点と母集団との差を示

	文	経済	経営	法	社会	国際地域
平均点	3.31	3.30	3.36	3.33	3.31	3.35
母集団との差	-0.02	-0.02	0.04	0.01	-0.02	0.02

母集団 2部全体平均
母集団平均 3.32

<平均点換算法について>

- 4点法
 1.よくあった : 4点
 2.ある程度あった : 3点
 3.あまりなかった : 2点
 4.ほとんどなかった : 1点



2部

(7)-6B(十分だと思うか) 期末試験のほかに小テストやレポートなどの課題が出される

	4,882	417	48	92	56	60	105	56
	大学全体	2部全体	文学部	経済学部	経営学部	法学部	社会学部	国際地域学部
1.増やしてほしい	11.4	15.1	14.6	13.0	19.6	15.0	10.5	23.2
2.現状で十分	82.5	79.9	81.3	81.5	76.8	80.0	82.9	73.2
3.減らしてほしい	6.1	5.0	4.2	5.4	3.6	5.0	6.7	3.6

※表上部の数値は母数(有効回答者数)、表内の数値は%となります

2部

(7)-7A(経験したか)適切なコメントが付されて課題などの提出物が返却される

	5,872	531	62	106	73	78	132	80
	大学全体	2部全体	文学部	経済学部	経営学部	法学部	社会学部	国際地域学部
1.よくあった	13.5	13.9	12.9	13.2	12.3	17.9	15.9	10.0
2.ある程度あった	37.3	34.8	32.3	28.3	24.7	34.6	36.4	52.5
3.あまりなかった	30.7	29.4	35.5	34.9	30.1	28.2	26.5	22.5
4.ほとんどなかった	18.4	21.8	19.4	23.6	32.9	19.2	21.2	15.0

※表上部の数値は母数(有効回答者数)、表内の数値は%となります

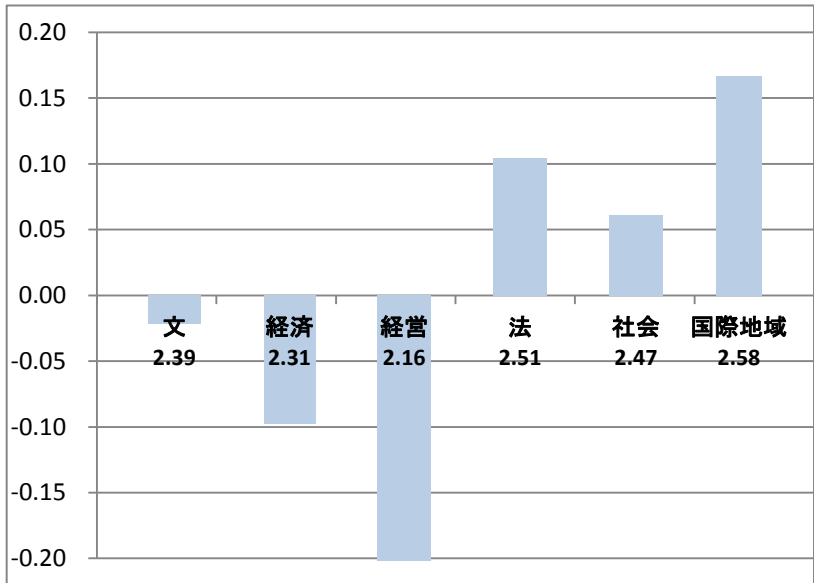
以下のグラフは回答選択肢を便宜的に得点換算し、平均点と母集団との差を示

平均点	2.39	2.31	2.16	2.51	2.47	2.58
母集団との差	-0.02	-0.10	-0.24	0.10	0.06	0.17

母集団 2部全体平均
母集団平均 2.41

<平均点換算法について>

- 4点法
 1.よくあった : 4点
 2.ある程度あった : 3点
 3.あまりなかった : 2点
 4.ほとんどなかった : 1点



2部

(7)-7B(十分だと思うか)適切なコメントが付されて課題などの提出物が返却される

	4,891	422	48	92	58	61	105	58
	大学全体	2部全体	文学部	経済学部	経営学部	法学部	社会学部	国際地域学部
1.増やしてほしい	43.3	47.9	52.1	55.4	41.4	44.3	45.7	46.6
2.現状で十分	55.7	51.4	45.8	44.6	58.6	55.7	52.4	53.4
3.減らしてほしい	1.0	0.7	2.1	0.0	0.0	0.0	1.9	0.0

※表上部の数値は母数(有効回答者数)、表内の数値は%となります

2部

(7)-8A(経験したか)授業中に自分の意見や考え方を述べる

	5,892	534	62	106	73	80	133	80
	大学全体	2部全体	文学部	経済学部	経営学部	法学部	社会学部	国際地域学部
1.よくあった	13.7	14.2	17.7	12.3	15.1	18.8	12.8	11.3
2.ある程度あった	42.7	46.1	50.0	34.9	39.7	35.0	54.1	61.3
3.あまりなかった	34.3	29.4	25.8	38.7	31.5	27.5	26.3	25.0
4.ほとんどなかった	9.2	10.3	6.5	14.2	13.7	18.8	6.8	2.5

※表上部の数値は母数(有効回答者数)、表内の数値は%となります

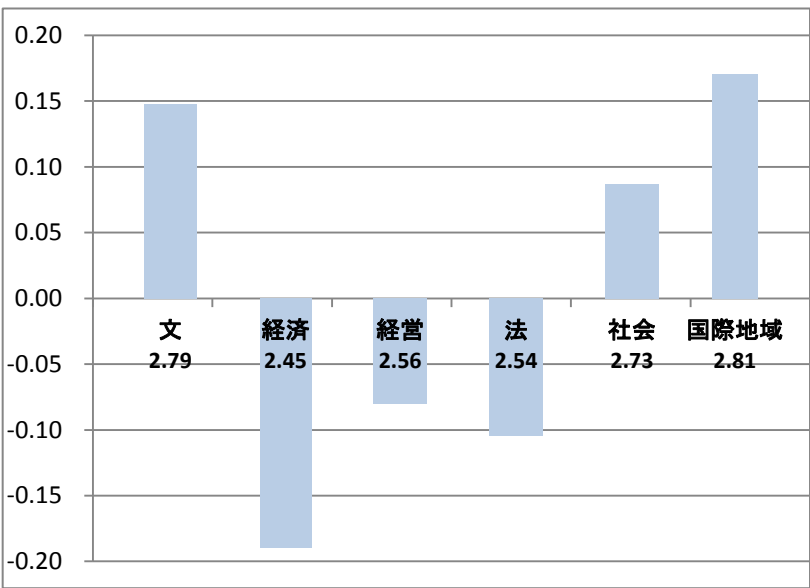
以下のグラフは回答選択肢を便宜的に得点換算し、平均点と母集団との差を示

	2.79	2.45	2.56	2.54	2.73	2.81
平均点						
母集団との差	0.15	-0.19	-0.08	-0.10	0.09	0.17

母集団 2部全体平均
母集団平均 2.64

<平均点換算法について>

- 4点法
- 1.よくあった : 4点
- 2.ある程度あった : 3点
- 3.あまりなかった : 2点
- 4.ほとんどなかった : 1点



2部

(7)-8B(十分だと思うか)授業中に自分の意見や考え方を述べる

	4,889	420	48	92	58	59	105	58
	大学全体	2部全体	文学部	経済学部	経営学部	法学部	社会学部	国際地域学部
1.増やしてほしい	23.6	28.3	35.4	27.2	32.8	20.3	26.7	31.0
2.現状で十分	74.3	70.5	64.6	72.8	63.8	79.7	71.4	67.2
3.減らしてほしい	2.1	1.2	0.0	0.0	3.4	0.0	1.9	1.7

※表上部の数値は母数(有効回答者数)、表内の数値は%となります

2部

(7)-9A(経験したか)グループワークなど、学生が参加する機会がある

	5,888	534	61	106	74	80	133	80
	大学全体	2部全体	文学部	経済学部	経営学部	法学部	社会学部	国際地域学部
1.よくあった	17.9	18.0	24.6	14.2	17.6	17.5	15.0	23.8
2.ある程度あった	49.6	48.9	45.9	39.6	37.8	36.3	62.4	63.8
3.あまりなかった	26.3	25.5	27.9	33.0	29.7	31.3	20.3	12.5
4.ほとんどなかった	6.1	7.7	1.6	13.2	14.9	15.0	2.3	0.0

※表上部の数値は母数(有効回答者数)、表内の数値は%となります

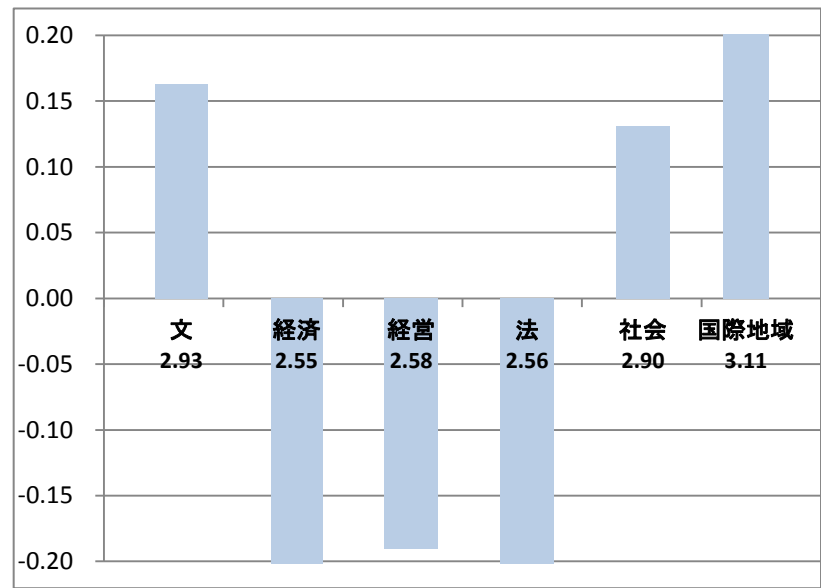
以下のグラフは回答選択肢を便宜的に得点換算し、平均点と母集団との差を示

	文	経済	経営	法	社会	国際地域
平均点	2.93	2.55	2.58	2.56	2.90	3.11
母集団との差	0.16	-0.22	-0.19	-0.21	0.13	0.34

母集団 2部全体平均
母集団平均 2.77

<平均点換算法について>

- 4点法
 1.よくあった : 4点
 2.ある程度あった : 3点
 3.あまりなかった : 2点
 4.ほとんどなかった : 1点



2部

(7)-9B(十分だと思うか)グループワークなど、学生が参加する機会がある

	4,897	421	48	92	57	60	106	58
	大学全体	2部全体	文学部	経済学部	経営学部	法学部	社会学部	国際地域学部
1.増やしてほしい	25.3	29.7	37.5	29.3	35.1	35.0	18.9	32.8
2.現状で十分	72.2	68.4	60.4	68.5	63.2	63.3	79.2	65.5
3.減らしてほしい	2.5	1.9	2.1	2.2	1.8	1.7	1.9	1.7

※表上部の数値は母数(有効回答者数)、表内の数値は%となります

2部

(7)-10A(経験したか)主に英語で行われる授業

	5,878	533	62	106	74	78	134	79
	大学全体	2部全体	文学部	経済学部	経営学部	法学部	社会学部	国際地域学部
1.よくあった	10.1	8.8	4.8	8.5	12.2	15.4	4.5	10.1
2.ある程度あった	29.4	23.5	11.3	22.6	18.9	24.4	22.4	39.2
3.あまりなかった	30.4	21.6	9.7	22.6	21.6	16.7	18.7	39.2
4.ほとんどなかった	30.1	46.2	74.2	46.2	47.3	43.6	54.5	11.4

※表上部の数値は母数(有効回答者数)、表内の数値は%となります

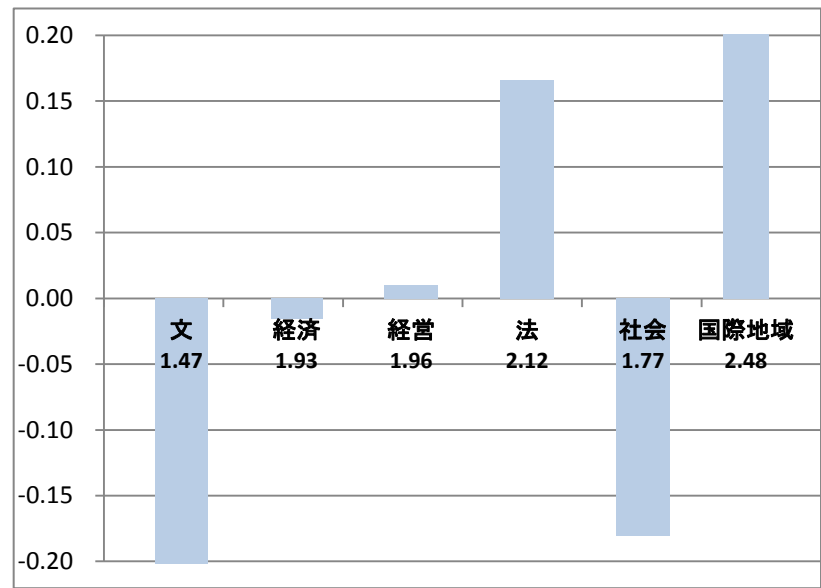
以下のグラフは回答選択肢を便宜的に得点換算し、平均点と母集団との差を示

	文	経済	経営	法	社会	国際地域
平均点	1.47	1.93	1.96	2.12	1.77	2.48
母集団との差	-0.48	-0.02	0.01	0.17	-0.18	0.53

母集団 2部全体平均
母集団平均 1.95

<平均点換算法について>

- 4点法
 1.よくあった : 4点
 2.ある程度あった : 3点
 3.あまりなかった : 2点
 4.ほとんどなかった : 1点



2部

(7)-10B(十分だと思うか)主に英語で行われる授業

	4,909	421	48	92	58	61	105	57
	大学全体	2部全体	文学部	経済学部	経営学部	法学部	社会学部	国際地域学部
1.増やしてほしい	28.4	26.4	18.8	27.2	32.8	13.1	21.9	47.4
2.現状で十分	67.9	70.8	79.2	71.7	65.5	83.6	72.4	50.9
3.減らしてほしい	3.8	2.9	2.1	1.1	1.7	3.3	5.7	1.8

※表上部の数値は母数(有効回答者数)、表内の数値は%となります

(8) 授業以外で、大学で充実して欲しかった学習の支援にはどのようなものがありますか。(複数回答可)

	4,958	430	54	89	54	65	103	65
	大学全体	2部全体	文学部	経済学部	経営学部	法学部	社会学部	国際地域学部
1.高校までの補習教育	5.8	6.5	3.7	11.2	3.7	6.2	7.8	3.1
2.授業の補習教育・ミニ講座	9.3	10.9	7.4	14.6	9.3	9.2	10.7	12.3
3.eラーニング教材	5.6	4.9	3.7	11.2	0.0	3.1	3.9	4.6
4.レポート、論文の書き方相談	40.5	37.4	35.2	31.5	38.9	38.5	43.7	35.4
5.語学学習の支援	24.5	20.2	16.7	19.1	20.4	15.4	18.4	32.3
6.学部横断型の副専攻コースの設定	8.3	8.6	11.1	9.0	11.1	4.6	7.8	9.2
7.履修相談	20.6	30.0	35.2	33.7	20.4	30.8	37.9	15.4
8.文献、資料の調べ方相談	13.9	13.5	25.9	13.5	16.7	4.6	13.6	9.2
9.留学に伴う学習相談	6.8	6.7	3.7	2.2	3.7	9.2	3.9	20.0
10.学生同士による学習会の支援	7.6	10.0	13.0	7.9	9.3	10.8	11.7	7.7
11.大学院・上級生による学習相談	5.3	5.3	5.6	7.9	9.3	3.1	4.9	1.5
12.大学院への進学指導	3.5	5.6	1.9	7.9	11.1	9.2	2.9	1.5
13.その他	2.7	2.6	3.7	3.4	0.0	4.6	1.9	1.5

※表上部の数値は母数(有効回答者数)、表内の数値は%となります

回答率ベスト5

1位	40.5	37.4	35.2	33.7	38.9	38.5	43.7	35.4
2位	24.5	30.0	35.2	31.5	20.4	30.8	37.9	32.3
3位	20.6	20.2	25.9	19.1	20.4	15.4	18.4	20.0
4位	13.9	13.5	16.7	14.6	16.7	10.8	13.6	15.4
5位	9.3	10.9	13.0	13.5	11.1	9.2	11.7	12.3

- 1位 レポート レポート レポート 履修相談 レポート レポート レポート レポート
- 2位 語学 履修相談 履修相談 レポート 語学 履修相談 履修相談 語学
- 3位 履修相談 語学 文献資料 語学 履修相談 語学 語学 留学相談
- 4位 文献資料 文献資料 語学 授業の補習 文献資料 学生同士 文献資料 履修相談
- 5位 授業の補習 授業の補習 学生同士 文献資料 学部横断 授業の補習 学生同士 授業の補習

(9)-1(1週間の生活時間)授業など(実験・実習を含む)への出席

	5,773	525	61	106	70	78	132	78
	大学全体	2部全体	文学部	経済学部	経営学部	法学部	社会学部	国際地域学部
1.31時間～	7.9	7.2	6.6	4.7	11.4	9.0	6.1	7.7
2.30-26時間	6.8	5.3	3.3	5.7	5.7	3.8	4.5	9.0
3.25-21時間	9.3	9.0	11.5	11.3	8.6	7.7	9.1	5.1
4.20-16時間	13.1	15.0	11.5	16.0	8.6	21.8	12.9	19.2
5.15-11時間	11.6	17.9	13.1	16.0	20.0	12.8	26.5	12.8
6.10-6時間	13.5	17.1	21.3	22.6	21.4	6.4	17.4	12.8
7.5-1時間	34.0	26.1	29.5	21.7	24.3	33.3	22.0	30.8
8.0時間	3.8	2.3	3.3	1.9	0.0	5.1	1.5	2.6

※表上部の数値は母数(有効回答者数)、表内の数値は%となります

以下のグラフは回答選択肢を便宜的に得点換算し、平均点と母集団との差を示

平均時間(1週間) 12時間5分 13時間11分 13時間56分 12時間55分 13時間11分 13時間18分
 母集団との差 -63分 3分 48分 -13分 3分 11分

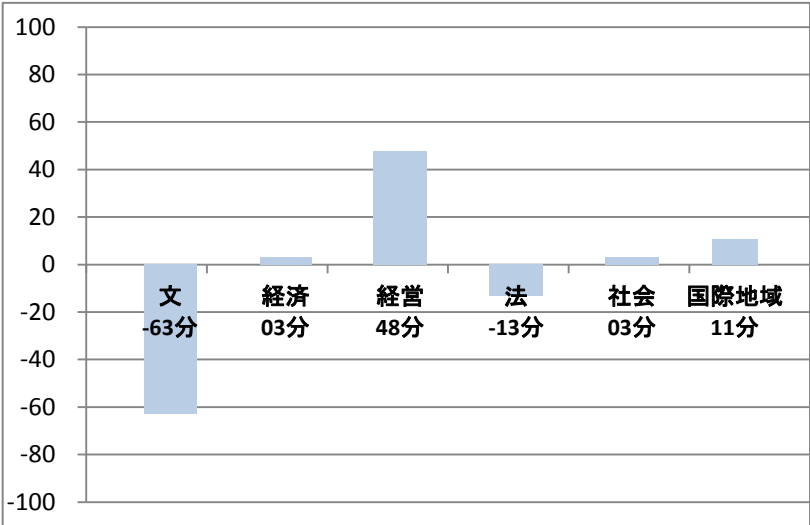
母集団 2部全体平均
 母集団平均 13時間8分

<参考>

一日あたりの平均時間(週6日計算) 2時間1分 2時間12分 2時間19分 2時間9分 2時間12分 2時間13分

<時間換算法について>

- 31時間～ : 33時間
- 30～26時間 : 28時間
- 25～21時間 : 23時間
- 20～16時間 : 18時間
- 15～11時間 : 13時間
- 10～6時間 : 8時間
- 5～1時間 : 3時間
- 0時間 : 0時間



(9)-2(1週間の生活時間)授業の予習・復習や課題をする

	5,817	525	60	106	70	77	134	78
	大学全体	2部全体	文学部	経済学部	経営学部	法学部	社会学部	国際地域学部
1.31時間～	2.9	1.3	0.0	1.9	2.9	2.6	0.0	1.3
2.30-26時間	1.9	2.3	0.0	1.9	1.4	1.3	3.0	5.1
3.25-21時間	2.6	3.6	1.7	2.8	1.4	3.9	6.0	3.8
4.20-16時間	3.4	3.2	5.0	4.7	1.4	1.3	4.5	1.3
5.15-11時間	5.9	6.1	10.0	8.5	4.3	3.9	5.2	5.1
6.10-6時間	12.8	13.9	18.3	13.2	14.3	11.7	14.2	12.8
7.5-1時間	51.3	53.3	50.0	52.8	61.4	54.5	49.3	55.1
8.0時間	19.0	16.2	15.0	14.2	12.9	20.8	17.9	15.4

※表上部の数値は母数(有効回答者数)、表内の数値は%となります

以下のグラフは回答選択肢を便宜的に得点換算し、平均点と母集団との差を示

平均時間(1週間) 5時間33分 6時間24分 5時間28分 5時間26分 6時間18分 6時間19分
 母集団との差 -27分 24分 -32分 -34分 18分 19分

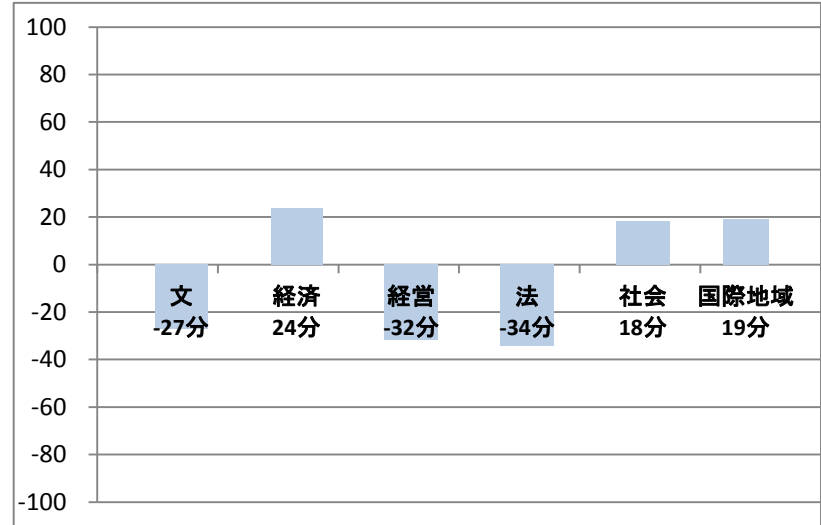
母集団 2部全体平均
 母集団平均 6時間0分

<参考>

一日あたりの平均時間(週6日計算) 0時間56分 1時間4分 0時間55分 0時間54分 1時間3分 1時間3分

<時間換算法について>

- 31時間～ : 33時間
- 30～26時間 : 28時間
- 25～21時間 : 23時間
- 20～16時間 : 18時間
- 15～11時間 : 13時間
- 10～6時間 : 8時間
- 5～1時間 : 3時間
- 0時間 : 0時間



(9)-3(1週間の生活時間)卒業論文、卒業研究に取り組む

	5,803	520	61	105	69	76	132	77
	大学全体	2部全体	文学部	経済学部	経営学部	法学部	社会学部	国際地域学部
1.31時間～	13.0	4.6	13.1	5.7	11.6	1.3	0.0	1.3
2.30-26時間	5.7	4.8	9.8	1.0	2.9	2.6	7.6	5.2
3.25-21時間	6.7	3.3	11.5	2.9	1.4	0.0	3.0	2.6
4.20-16時間	9.6	4.4	9.8	2.9	4.3	2.6	6.1	1.3
5.15-11時間	11.6	5.4	11.5	5.7	4.3	1.3	6.8	2.6
6.10-6時間	15.6	12.1	19.7	14.3	11.6	6.6	15.2	3.9
7.5-1時間	19.4	16.9	23.0	11.4	11.6	17.1	19.7	19.5
8.0時間	18.3	48.5	1.6	56.2	52.2	68.4	41.7	63.6

※表上部の数値は母数(有効回答者数)、表内の数値は%となります

以下のグラフは回答選択肢を便宜的に得点換算し、平均点と母集団との差を示

平均時間(1週間) 15時間15分 5時間33分 7時間36分 2時間51分 6時間36分 3時間57分
 母集団との差 519分 -63分 60分 -224分 0分 -159分

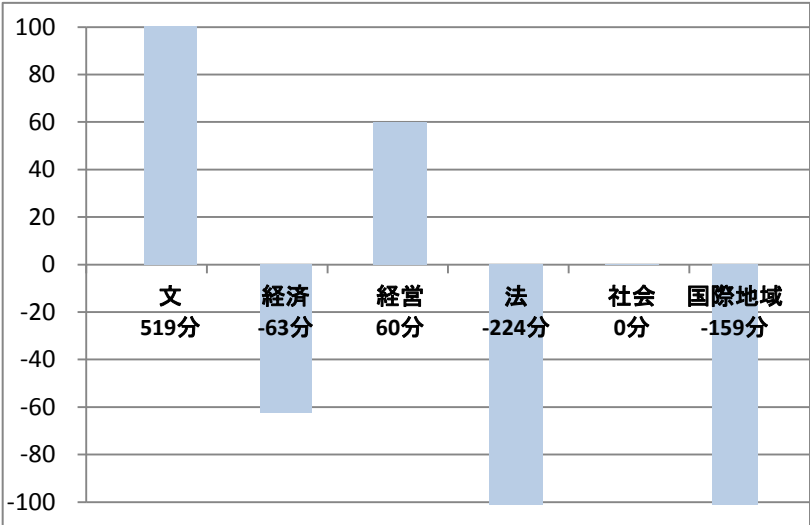
母集団 2部全体平均
 母集団平均 6時間36分

<参考>

一日あたりの平均時間(週6日計算) 2時間32分 0時間56分 1時間16分 0時間29分 1時間6分 0時間39分

<時間換算法について>

- 31時間～ : 33時間
- 30～26時間 : 28時間
- 25～21時間 : 23時間
- 20～16時間 : 18時間
- 15～11時間 : 13時間
- 10～6時間 : 8時間
- 5～1時間 : 3時間
- 0時間 : 0時間



(9)-4(1週間の生活時間)大学の授業とは関係ない自主的な学習

	5,774	519	57	104	70	76	134	78
	大学全体	2部全体	文学部	経済学部	経営学部	法学部	社会学部	国際地域学部
1.31時間～	5.4	3.9	0.0	5.8	7.1	3.9	0.7	6.4
2.30-26時間	2.8	4.2	5.3	1.9	2.9	2.6	7.5	3.8
3.25-21時間	3.8	4.8	3.5	1.0	7.1	2.6	6.7	7.7
4.20-16時間	5.1	4.6	1.8	5.8	4.3	9.2	4.5	1.3
5.15-11時間	6.9	7.5	7.0	11.5	4.3	5.3	8.2	6.4
6.10-6時間	12.7	10.6	12.3	12.5	8.6	10.5	9.0	11.5
7.5-1時間	39.6	38.0	35.1	37.5	34.3	42.1	35.8	43.6
8.0時間	23.7	26.4	35.1	24.0	31.4	23.7	27.6	19.2

※表上部の数値は母数(有効回答者数)、表内の数値は%となります

以下のグラフは回答選択肢を便宜的に得点換算し、平均点と母集団との差を示

平均時間(1週間) 5時間33分 7時間20分 7時間51分 7時間6分 7時間33分 8時間15分
 母集団との差 -109分 -2分 29分 -16分 11分 54分

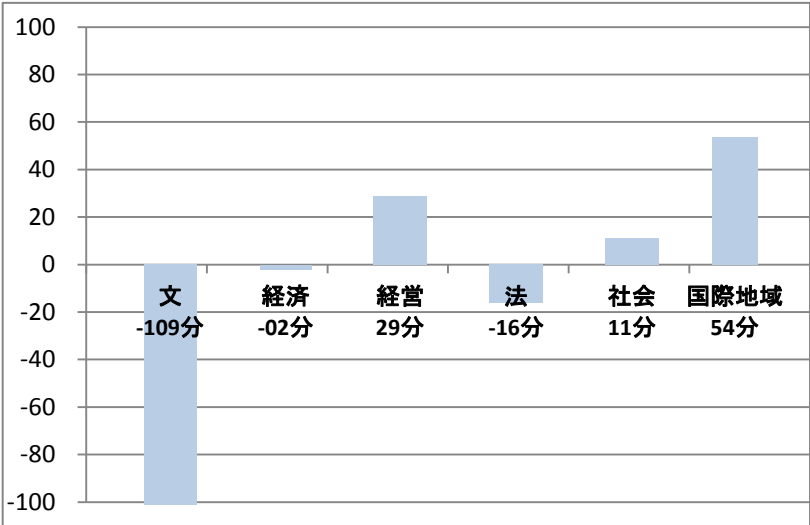
母集団 2部全体平均
 母集団平均 7時間22分

<参考>

一日あたりの平均時間(週6日計算) 0時間55分 1時間13分 1時間18分 1時間11分 1時間15分 1時間23分

<時間換算法について>

- 31時間～ : 33時間
- 30～26時間 : 28時間
- 25～21時間 : 23時間
- 20～16時間 : 18時間
- 15～11時間 : 13時間
- 10～6時間 : 8時間
- 5～1時間 : 3時間
- 0時間 : 0時間



(9)-5(1週間の生活時間)サークル・部活動

	5,728	517	60	102	70	78	132	75
	大学全体	2部全体	文学部	経済学部	経営学部	法学部	社会学部	国際地域学部
1.31時間～	6.6	6.8	5.0	4.9	5.7	17.9	6.1	1.3
2.30-26時間	2.7	3.3	1.7	2.9	4.3	3.8	3.0	4.0
3.25-21時間	3.6	3.7	3.3	5.9	0.0	5.1	3.8	2.7
4.20-16時間	4.6	3.7	1.7	3.9	1.4	7.7	4.5	1.3
5.15-11時間	6.9	6.8	1.7	6.9	5.7	6.4	8.3	9.3
6.10-6時間	9.8	7.7	8.3	11.8	7.1	6.4	7.6	4.0
7.5-1時間	19.8	15.1	20.0	14.7	14.3	11.5	12.1	21.3
8.0時間	45.9	53.0	58.3	49.0	61.4	41.0	54.5	56.0

※表上部の数値は母数(有効回答者数)、表内の数値は%となります

以下のグラフは回答選択肢を便宜的に得点換算し、平均点と母集団との差を示

平均時間(1週間) 4時間40分 6時間46分 5時間5分 11時間15分 6時間35分 4時間35分
 母集団との差 -117分 10分 -92分 279分 -1分 -122分

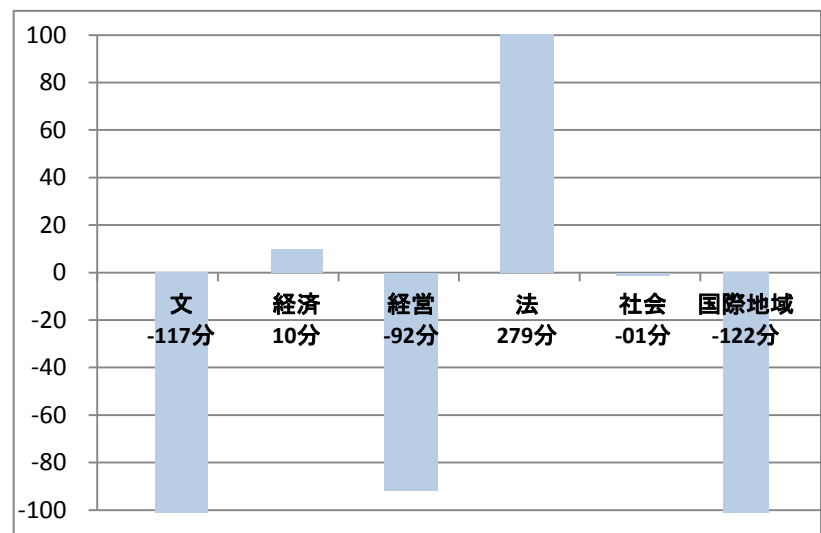
母集団 2部全体平均
 母集団平均 6時間37分

<参考>

一日あたりの平均時間(週6日計算) 0時間47分 1時間8分 0時間51分 1時間53分 1時間6分 0時間46分

<時間換算法について>

- 31時間～ : 33時間
- 30～26時間 : 28時間
- 25～21時間 : 23時間
- 20～16時間 : 18時間
- 15～11時間 : 13時間
- 10～6時間 : 8時間
- 5～1時間 : 3時間
- 0時間 : 0時間



(9)-6(1週間の生活時間)アルバイト

	5,812	523	60	104	70	78	133	78
	大学全体	2部全体	文学部	経済学部	経営学部	法学部	社会学部	国際地域学部
1.31時間～	14.5	23.7	23.3	24.0	35.7	23.1	18.0	23.1
2.30-26時間	8.4	10.1	6.7	15.4	8.6	7.7	9.8	10.3
3.25-21時間	13.6	14.0	3.3	12.5	17.1	10.3	19.5	15.4
4.20-16時間	19.1	18.2	20.0	18.3	11.4	19.2	21.1	16.7
5.15-11時間	16.4	12.0	18.3	10.6	4.3	14.1	12.0	14.1
6.10-6時間	10.4	6.3	11.7	3.8	8.6	5.1	6.0	5.1
7.5-1時間	8.2	5.0	5.0	5.8	2.9	5.1	3.8	7.7
8.0時間	9.3	10.7	11.7	9.6	11.4	15.4	9.8	7.7

※表上部の数値は母数(有効回答者数)、表内の数値は%となります

以下のグラフは回答選択肢を便宜的に得点換算し、平均点と母集団との差を示

平均時間(1週間) 17時間24分 20時間16分 21時間31分 17時間59分 19時間8分 19時間30分
 母集団との差 -118分 54分 129分 -82分 -14分 8分

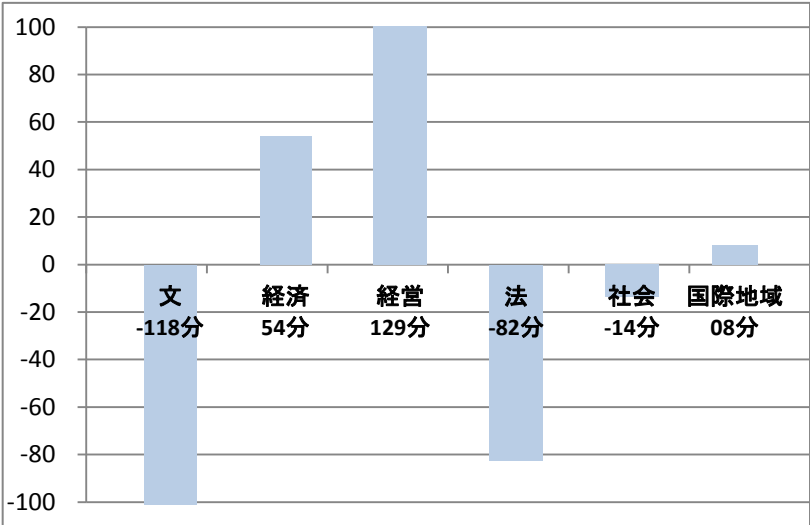
母集団 2部全体平均
 母集団平均19時間22分

<参考>

一日あたりの平均時間(週6日計算) 2時間54分 3時間23分 3時間35分 3時間0分 3時間11分 3時間15分

<時間換算法について>

- 31時間～ : 33時間
- 30～26時間 : 28時間
- 25～21時間 : 23時間
- 20～16時間 : 18時間
- 15～11時間 : 13時間
- 10～6時間 : 8時間
- 5～1時間 : 3時間
- 0時間 : 0時間



(9)-7(1週間の生活時間)就職活動

	5,798	521	61	106	69	77	131	77
	大学全体	2部全体	文学部	経済学部	経営学部	法学部	社会学部	国際地域学部
1.31時間～	9.2	7.9	1.6	9.4	13.0	6.5	7.6	7.8
2.30-26時間	5.7	6.1	4.9	5.7	7.2	5.2	7.6	5.2
3.25-21時間	8.7	7.3	3.3	9.4	2.9	3.9	10.7	9.1
4.20-16時間	12.1	10.7	14.8	17.0	5.8	11.7	8.4	6.5
5.15-11時間	16.8	16.7	18.0	15.1	15.9	16.9	16.0	19.5
6.10-6時間	18.3	15.4	19.7	12.3	17.4	19.5	14.5	11.7
7.5-1時間	19.4	21.3	14.8	22.6	24.6	20.8	22.1	20.8
8.0時間	9.8	14.6	23.0	8.5	13.0	15.6	13.0	19.5

※表上部の数値は母数(有効回答者数)、表内の数値は%となります

以下のグラフは回答選択肢を便宜的に得点換算し、平均点と母集団との差を示

平均時間(1週間) 9時間41分 13時間33分 12時間15分 10時間58分 12時間32分 11時間23分
 母集団との差 -137分 95分 17分 -60分 34分 -35分

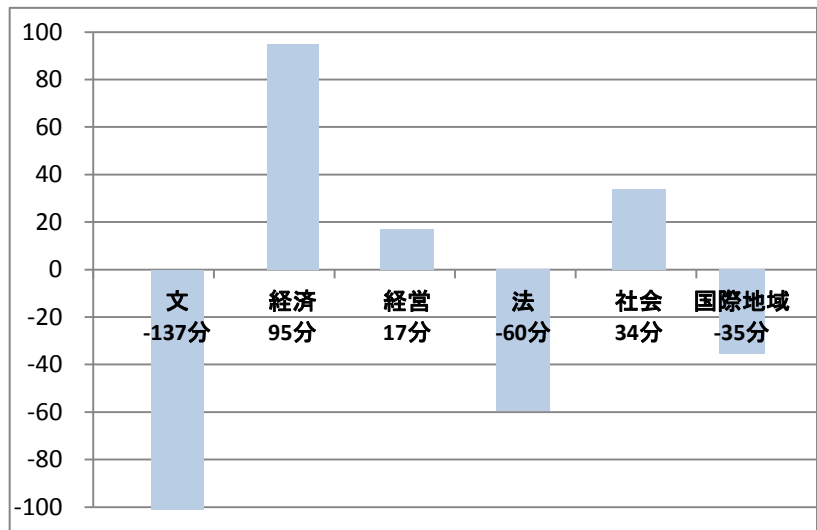
母集団 2部全体平均
 母集団平均11時間58分

<参考>

一日あたりの平均時間(週6日計算) 1時間37分 2時間15分 2時間2分 1時間50分 2時間5分 1時間54分

<時間換算法について>

- 31時間～ : 33時間
- 30～26時間 : 28時間
- 25～21時間 : 23時間
- 20～16時間 : 18時間
- 15～11時間 : 13時間
- 10～6時間 : 8時間
- 5～1時間 : 3時間
- 0時間 : 0時間



2部

(10) 大学生活の目標を、明確に定めることができましたか。

	5,740	521	59	105	70	78	130	79
	大学全体	2部全体	文学部	経済学部	経営学部	法学部	社会学部	国際地域学部
1.定めることができました	19.9	22.1	22.0	21.9	28.6	30.8	13.8	21.5
2.やや定めることができました	39.8	38.0	44.1	27.6	37.1	32.1	43.1	45.6
3.あまり定めることができなかった	37.1	36.9	28.8	43.8	31.4	35.9	41.5	31.6
4.定めることができなかった	3.1	3.1	5.1	6.7	2.9	1.3	1.5	1.3

※表上部の数値は母数(有効回答者数)、表内の数値は%となります

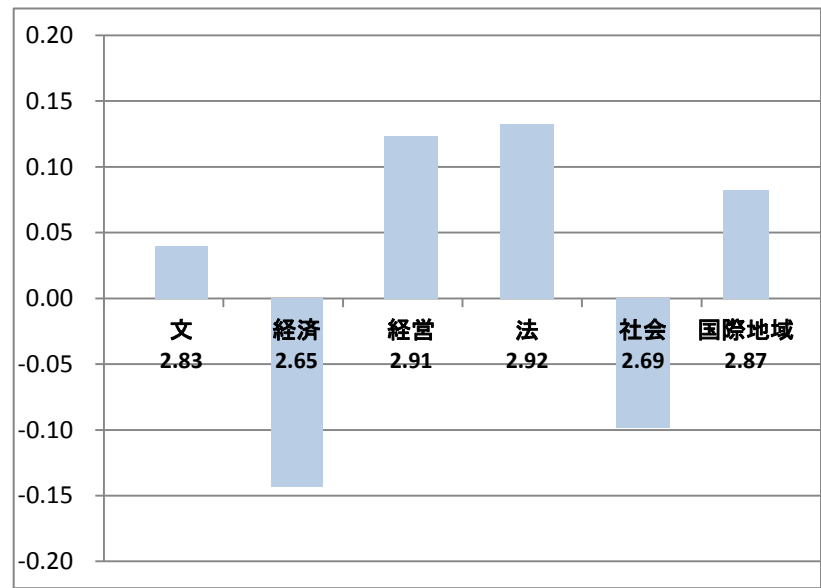
以下のグラフは回答選択肢を便宜的に得点換算し、平均点と母集団との差を示

	文	経済	経営	法	社会	国際地域
平均点	2.83	2.65	2.91	2.92	2.69	2.87
母集団との差	0.04	-0.14	0.12	0.13	-0.10	0.08

母集団 2部全体平均
母集団平均 2.79

<平均点換算法について>

- 4点法
 1.定めることができました : 4点
 2.やや定めることができました : 3点
 3.あまり定めることができなかった : 2点
 4.定めることができなかった : 1点



2部

(12)(10)で1・2と回答した方にお聞きします。定めた目標に向かって行動することができましたか。

	2,990	266	37	44	38	41	60	46
	大学全体	2部全体	文学部	経済学部	経営学部	法学部	社会学部	国際地域学部
1.行動することができた	49.2	53.4	51.4	56.8	63.2	65.9	45.0	43.5
2.やや行動することができた	45.7	42.9	45.9	36.4	34.2	29.3	50.0	56.5
3.あまり行動することができなかった	4.2	3.4	2.7	6.8	2.6	2.4	5.0	0.0
4.行動することができなかった	0.9	0.4	0.0	0.0	0.0	2.4	0.0	0.0

※表上部の数値は母数(有効回答者数)、表内の数値は%となります

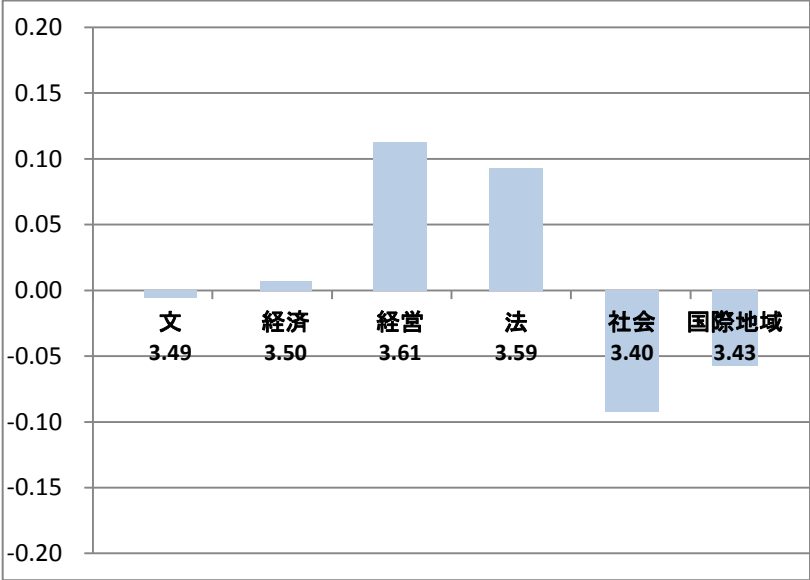
以下のグラフは回答選択肢を便宜的に得点換算し、平均点と母集団との差を示

平均点	3.49	3.50	3.61	3.59	3.40	3.43
母集団との差	-0.01	0.01	0.11	0.09	-0.09	-0.06

母集団 2部全体平均
母集団平均 3.49

<平均点換算法について>

- 4点法
 1.行動することができた : 4点
 2.やや行動することができた : 3点
 3.あまり行動することができなかった : 2点
 4.行動することができなかった : 1点



(13)大学生活で、興味や関心を持って取り組んだことは何ですか。(複数回答可・3つまで)

	5,534	488	56	101	67	73	118	73
	大学全体	2部全体	文学部	経済学部	経営学部	法学部	社会学部	国際地域学部
1.幅広い知識の習得	26.3	34.6	39.3	33.7	47.8	26.0	33.1	31.5
2.語学の学習	9.6	8.0	10.7	4.0	6.0	6.8	4.2	20.5
3.学科の専門分野の学習	22.1	17.6	23.2	14.9	20.9	11.0	22.0	13.7
4.資格・免許の取得	14.7	11.9	25.0	9.9	17.9	4.1	11.9	6.8
5.公務員試験・教員採用試験等の勉強	5.0	4.1	3.6	5.0	4.5	8.2	1.7	2.7
6.友人との交流	33.4	28.3	32.1	28.7	22.4	21.9	33.1	28.8
7.海外留学や海外体験	9.3	8.2	7.1	6.9	3.0	4.1	5.9	23.3
8.社会体験(インターンシップやボランティア)	4.8	4.3	3.6	3.0	1.5	0.0	8.5	6.8
9.学内クラブ・サークル活動	27.7	23.2	21.4	20.8	19.4	34.2	26.3	15.1
10.学外クラブ・サークル活動	5.3	5.1	5.4	5.9	6.0	6.8	3.4	4.1
11.アルバイト	44.0	48.0	42.9	52.5	53.7	45.2	47.5	43.8
12.趣味	27.1	28.1	35.7	38.6	25.4	20.5	22.9	26.0
13.自分探し	8.6	13.7	10.7	13.9	9.0	12.3	18.6	13.7
14.その他	1.1	2.3	1.8	5.9	3.0	1.4	0.0	1.4

※表上部の数値は母数(有効回答者数)、表内の数値は%となります

回答率ベスト5

1位	44.0	48.0	42.9	52.5	53.7	45.2	47.5	43.8
2位	33.4	34.6	39.3	38.6	47.8	34.2	33.1	31.5
3位	27.7	28.3	35.7	33.7	25.4	26.0	33.1	28.8
4位	27.1	28.1	32.1	28.7	22.4	21.9	26.3	26.0
5位	26.3	23.2	25.0	20.8	20.9	20.5	22.9	23.3

- 1位 バイト バイト バイト バイト バイト バイト バイト バイト
- 2位 友人 知識習得 知識習得 趣味 知識習得 学内クラブ 知識習得 知識習得
- 3位 学内クラブ 友人 趣味 知識習得 趣味 知識習得 友人 友人
- 4位 趣味 趣味 友人 友人 友人 友人 学内クラブ 趣味
- 5位 知識習得 学内クラブ 資格免許 学内クラブ 専門分野 趣味 趣味 留学

2部

(14)-1(大学に入ってから経験の有無、有用か) 授業の履修方法やカリキュラムについての体系的な:

	5,768	510	59	102	68	76	127	78
	大学全体	2部全体	文学部	経済学部	経営学部	法学部	社会学部	国際地域学部
0.経験していない	10.3	12.7	5.1	14.7	20.6	17.1	11.8	6.4
1.非常に有用だった	13.2	15.9	18.6	19.6	14.7	15.8	10.2	19.2
2.有用だった	53.4	47.3	50.8	43.1	44.1	44.7	48.0	53.8
3.どちらともいえない	21.4	22.0	22.0	19.6	19.1	21.1	27.6	19.2
4.有用でない	1.7	2.2	3.4	2.9	1.5	1.3	2.4	1.3

※表上部の数値は母数(有効回答者数)、表内の数値は%となります

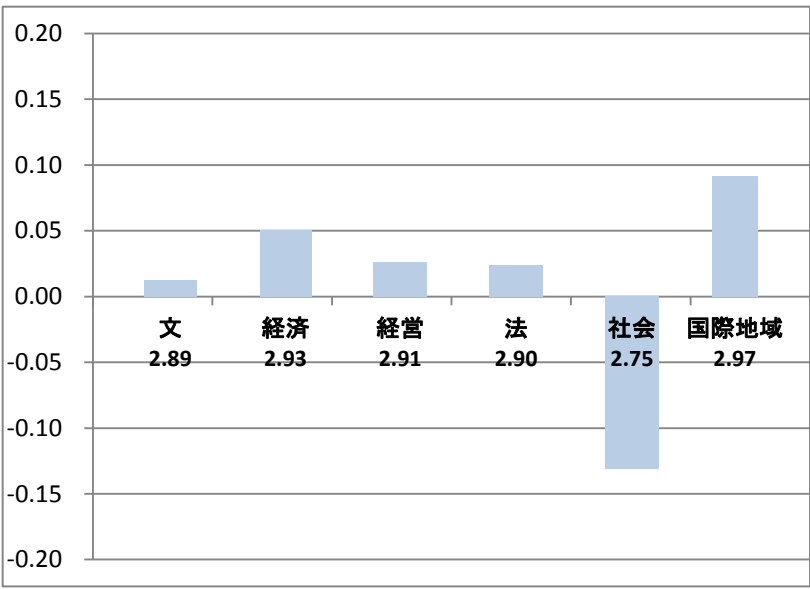
以下のグラフは回答選択肢を便宜的に得点換算し、平均点と母集団との差を示

平均点	2.89	2.93	2.91	2.90	2.75	2.97
母集団との差	0.01	0.05	0.03	0.02	-0.13	0.09

母集団 2部全体平均
母集団平均 2.88

<平均点換算法について>

- 4点法
- 1.非常に有用だった : 4点
- 2.有用だった : 3点
- 3.どちらともいえない : 2点
- 4.有用でない : 1点



2部

(14)-2(大学に入ってから経験の有無、有用か)大学での勉強の方法(スタディ・スキル)を学ぶ科目

	5,758	505	59	99	66	76	127	78
	大学全体	2部全体	文学部	経済学部	経営学部	法学部	社会学部	国際地域学部
0.経験していない	23.7	24.6	20.3	25.3	43.9	22.4	18.9	21.8
1.非常に有用だった	9.8	12.3	11.9	16.2	12.1	14.5	8.7	11.5
2.有用だった	38.3	36.8	40.7	30.3	27.3	40.8	39.4	42.3
3.どちらともいえない	26.0	23.2	23.7	23.2	15.2	19.7	30.7	20.5
4.有用でない	2.1	3.2	3.4	5.1	1.5	2.6	2.4	3.8

※表上部の数値は母数(有効回答者数)、表内の数値は%となります

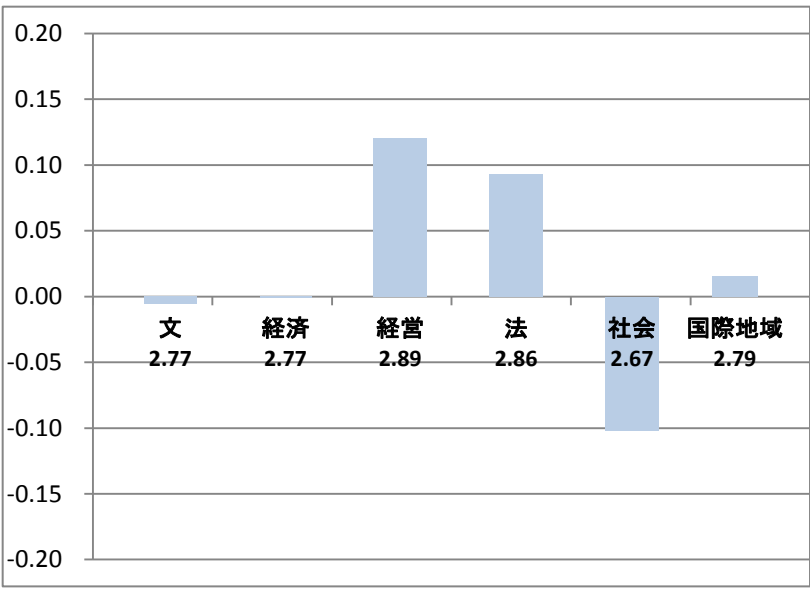
以下のグラフは回答選択肢を便宜的に得点換算し、平均点と母集団との差を示

平均点	2.77	2.77	2.89	2.86	2.67	2.79
母集団との差	-0.01	0.00	0.12	0.09	-0.10	0.02

母集団 2部全体平均
母集団平均 2.77

<平均点換算法について>

- 4点法
 1.非常に有用だった : 4点
 2.有用だった : 3点
 3.どちらともいえない : 2点
 4.有用でない : 1点



2部

(14)-3(大学に入ってから経験の有無、有用か)就職や将来のキャリアをテーマとした科目

	5,760	509	59	105	67	75	127	76
	大学全体	2部全体	文学部	経済学部	経営学部	法学部	社会学部	国際地域学部
0.経験していない	17.7	20.8	25.4	27.6	17.9	21.3	18.9	13.2
1.非常に有用だった	12.9	14.9	10.2	21.9	16.4	14.7	11.8	13.2
2.有用だった	43.6	38.3	35.6	31.4	47.8	29.3	36.2	53.9
3.どちらともいえない	22.3	23.4	28.8	19.0	16.4	30.7	28.3	15.8
4.有用でない	3.5	2.6	0.0	0.0	1.5	4.0	4.7	3.9

※表上部の数値は母数(有効回答者数)、表内の数値は%となります

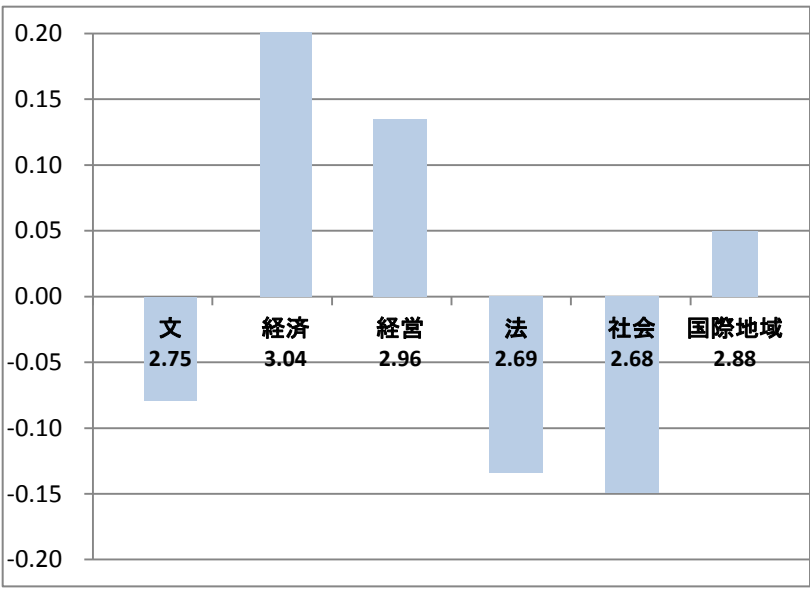
以下のグラフは回答選択肢を便宜的に得点換算し、平均点と母集団との差を示

	文学部	経済学部	経営学部	法学部	社会学部	国際地域学部
平均点	2.75	3.04	2.96	2.69	2.68	2.88
母集団との差	-0.08	0.21	0.13	-0.13	-0.15	0.05

母集団 2部全体平均
母集団平均 2.83

<平均点換算法について>

- 4点法
 1.非常に有用だった : 4点
 2.有用だった : 3点
 3.どちらともいえない : 2点
 4.有用でない : 1点



2部

(14)-4(大学に入ってから経験の有無、有用か) 資格試験などの受験準備のための科目・講座

	5,745	510	59	104	67	75	127	78
	大学全体	2部全体	文学部	経済学部	経営学部	法学部	社会学部	国際地域学部
0.経験していない	31.7	42.2	37.3	51.9	41.8	33.3	45.7	35.9
1.非常に有用だった	13.1	9.0	15.3	9.6	9.0	8.0	5.5	10.3
2.有用だった	32.7	26.1	30.5	16.3	29.9	32.0	22.0	33.3
3.どちらともいえない	19.5	18.8	15.3	18.3	16.4	22.7	22.0	15.4
4.有用でない	3.0	3.9	1.7	3.8	3.0	4.0	4.7	5.1

※表上部の数値は母数(有効回答者数)、表内の数値は%となります

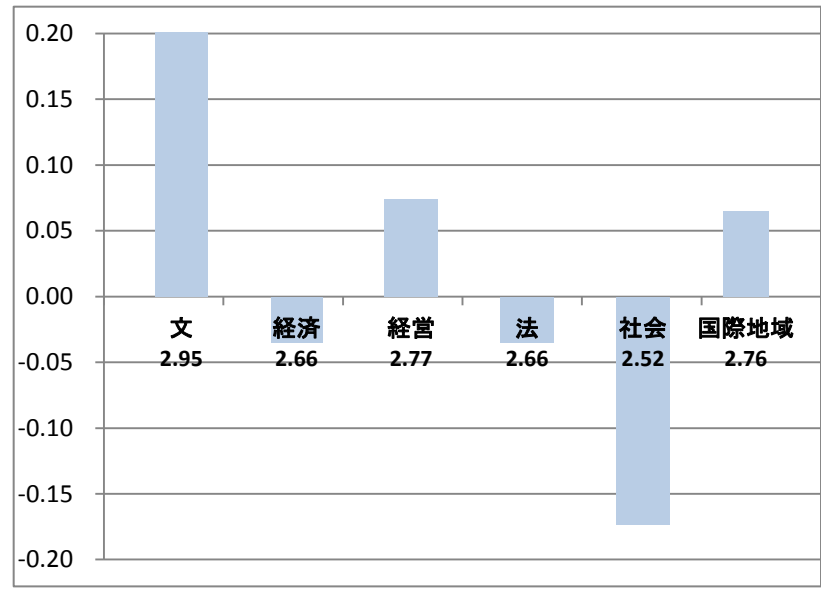
以下のグラフは回答選択肢を便宜的に得点換算し、平均点と母集団との差を示

	2.95	2.66	2.77	2.66	2.52	2.76
平均点	2.95	2.66	2.77	2.66	2.52	2.76
母集団との差	0.25	-0.03	0.07	-0.03	-0.17	0.07

母集団 2部全体平均
母集団平均 2.69

<平均点換算法について>

- 4点法
 1.非常に有用だった : 4点
 2.有用だった : 3点
 3.どちらともいえない : 2点
 4.有用でない : 1点



2部

(14)-5(大学に入ってから経験の有無、有用か)資格取得に関する実習(教育実習・現場実習)

	5,710	505	59	103	66	74	126	77
	大学全体	2部全体	文学部	経済学部	経営学部	法学部	社会学部	国際地域学部
0.経験していない	46.5	53.7	50.8	64.1	53.0	48.6	53.2	48.1
1.非常に有用だった	12.5	10.1	23.7	8.7	7.6	6.8	8.7	9.1
2.有用だった	23.1	18.6	18.6	9.7	24.2	20.3	18.3	24.7
3.どちらともいえない	16.0	14.1	3.4	15.5	12.1	16.2	18.3	13.0
4.有用でない	1.9	3.6	3.4	1.9	3.0	8.1	1.6	5.2

※表上部の数値は母数(有効回答者数)、表内の数値は%となります

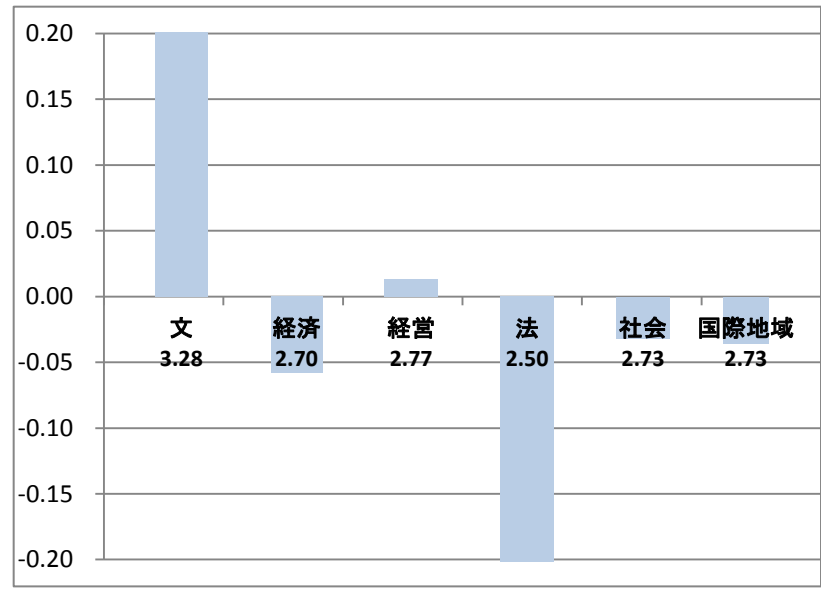
以下のグラフは回答選択肢を便宜的に得点換算し、平均点と母集団との差を示

	文学部	経済学部	経営学部	法学部	社会学部	国際地域学部
平均点	3.28	2.70	2.77	2.50	2.73	2.73
母集団との差	0.52	-0.06	0.01	-0.26	-0.03	-0.04

母集団 2部全体平均
母集団平均 2.76

<平均点換算法について>

- 4点法
 1.非常に有用だった : 4点
 2.有用だった : 3点
 3.どちらともいえない : 2点
 4.有用でない : 1点



2部

(14)-6(大学に入ってから経験の有無、有用か)学修(習)支援室・ラーニングサポートセンターの指導

	5,687	502	59	103	66	73	125	76
	大学全体	2部全体	文学部	経済学部	経営学部	法学部	社会学部	国際地域学部
0.経験していない	50.2	51.2	54.2	53.4	62.1	52.1	51.2	35.5
1.非常に有用だった	8.1	7.4	8.5	9.7	7.6	2.7	4.0	13.2
2.有用だった	21.1	20.1	25.4	17.5	12.1	21.9	19.2	26.3
3.どちらともいえない	18.0	17.3	11.9	16.5	13.6	15.1	22.4	19.7
4.有用でない	2.6	4.0	0.0	2.9	4.5	8.2	3.2	5.3

※表上部の数値は母数(有効回答者数)、表内の数値は%となります

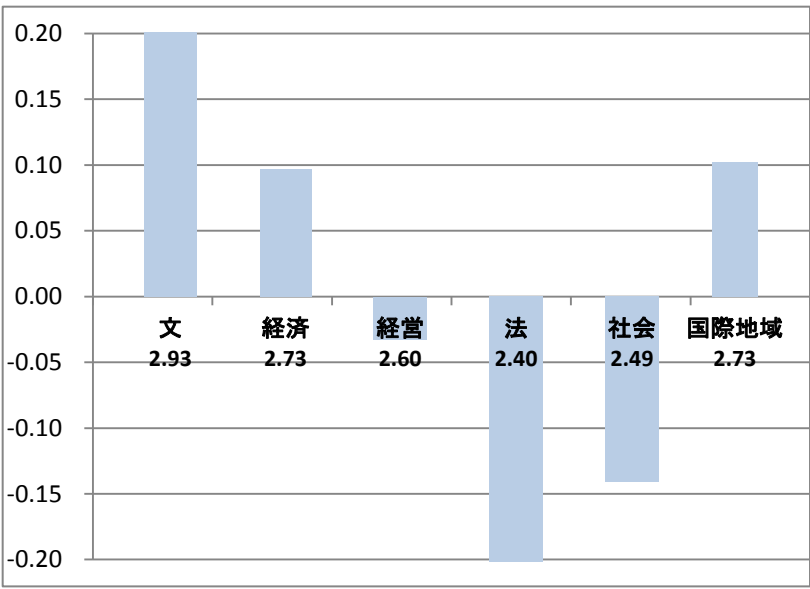
以下のグラフは回答選択肢を便宜的に得点換算し、平均点と母集団との差を示

	2.93	2.73	2.60	2.40	2.49	2.73
平均点	2.93	2.73	2.60	2.40	2.49	2.73
母集団との差	0.29	0.10	-0.03	-0.23	-0.14	0.10

母集団 2部全体平均
母集団平均 2.63

<平均点換算法について>

- 4点法
- 1.非常に有用だった : 4点
- 2.有用だった : 3点
- 3.どちらともいえない : 2点
- 4.有用でない : 1点



(14)-7(大学に入ってから経験の有無、有用か)国内外のフィールド調査

	5,633	494	58	99	66	74	124	73
	大学全体	2部全体	文学部	経済学部	経営学部	法学部	社会学部	国際地域学部
0.経験していない	62.0	61.9	75.9	74.7	72.7	64.9	54.8	32.9
1.非常に有用だった	6.9	7.5	5.2	8.1	7.6	4.1	5.6	15.1
2.有用だった	16.0	17.0	10.3	3.0	9.1	13.5	23.4	41.1
3.どちらともいえない	12.8	11.3	8.6	12.1	9.1	13.5	13.7	8.2
4.有用でない	2.2	2.2	0.0	2.0	1.5	4.1	2.4	2.7

※表上部の数値は母数(有効回答者数)、表内の数値は%となります

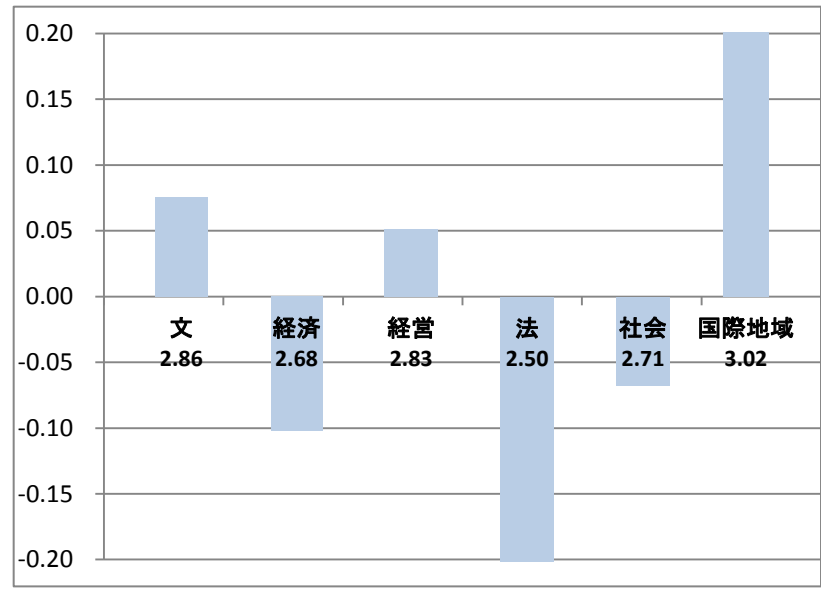
以下のグラフは回答選択肢を便宜的に得点換算し、平均点と母集団との差を示

	文	経済	経営	法	社会	国際地域
平均点	2.86	2.68	2.83	2.50	2.71	3.02
母集団との差	0.08	-0.10	0.05	-0.28	-0.07	0.24

母集団 2部全体平均
母集団平均 2.78

<平均点換算法について>

- 4点法
 1.非常に有用だった : 4点
 2.有用だった : 3点
 3.どちらともいえない : 2点
 4.有用でない : 1点



(14)-8(大学に入ってから経験の有無、有用か)国内インターンシップ

	5,661	496	57	99	66	73	125	76
	大学全体	2部全体	文学部	経済学部	経営学部	法学部	社会学部	国際地域学部
0.経験していない	50.3	57.9	73.7	60.6	60.6	61.6	53.6	43.4
1.非常に有用だった	10.4	8.7	5.3	12.1	9.1	5.5	5.6	14.5
2.有用だった	22.6	18.3	10.5	12.1	15.2	20.5	22.4	26.3
3.どちらともいえない	14.5	12.3	10.5	13.1	13.6	8.2	16.0	9.2
4.有用でない	2.1	2.8	0.0	2.0	1.5	4.1	2.4	6.6

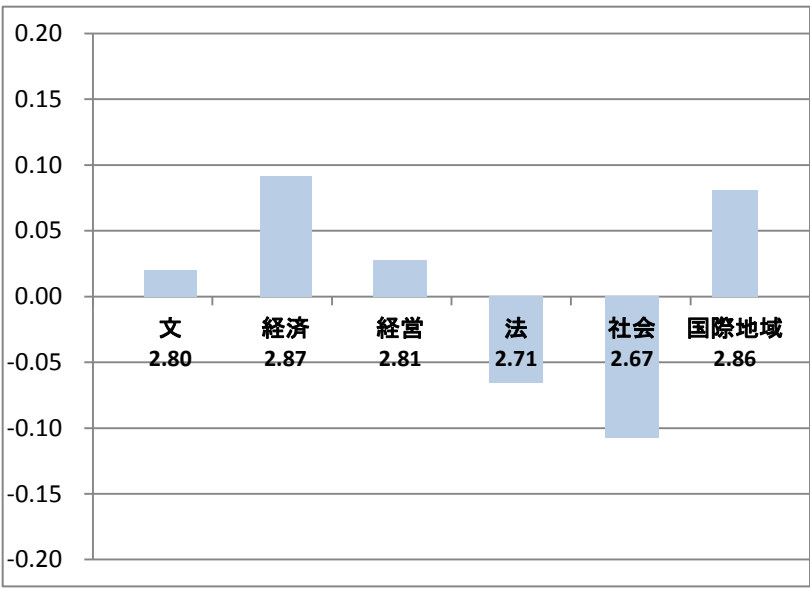
※表上部の数値は母数(有効回答者数)、表内の数値は%となります

以下のグラフは回答選択肢を便宜的に得点換算し、平均点と母集団との差を示

	2.80	2.87	2.81	2.71	2.67	2.86
平均点	2.80	2.87	2.81	2.71	2.67	2.86
母集団との差	0.02	0.09	0.03	-0.07	-0.11	0.08

母集団 2部全体平均
母集団平均 2.78

<平均点換算法について>
4点法
1.非常に有用だった : 4点
2.有用だった : 3点
3.どちらともいえない : 2点
4.有用でない : 1点



(14)-9(大学に入ってから経験有無、有用か)海外インターンシップ

	5,635	497	58	99	65	75	126	74
	大学全体	2部全体	文学部	経済学部	経営学部	法学部	社会学部	国際地域学部
0.経験していない	75.8	75.1	86.2	81.8	80.0	70.7	73.8	59.5
1.非常に有用だった	4.5	4.6	5.2	6.1	1.5	4.0	3.2	8.1
2.有用だった	8.9	8.7	3.4	5.1	6.2	9.3	7.9	20.3
3.どちらともいえない	8.9	9.9	5.2	7.1	10.8	13.3	13.5	6.8
4.有用でない	1.8	1.8	0.0	0.0	1.5	2.7	1.6	5.4

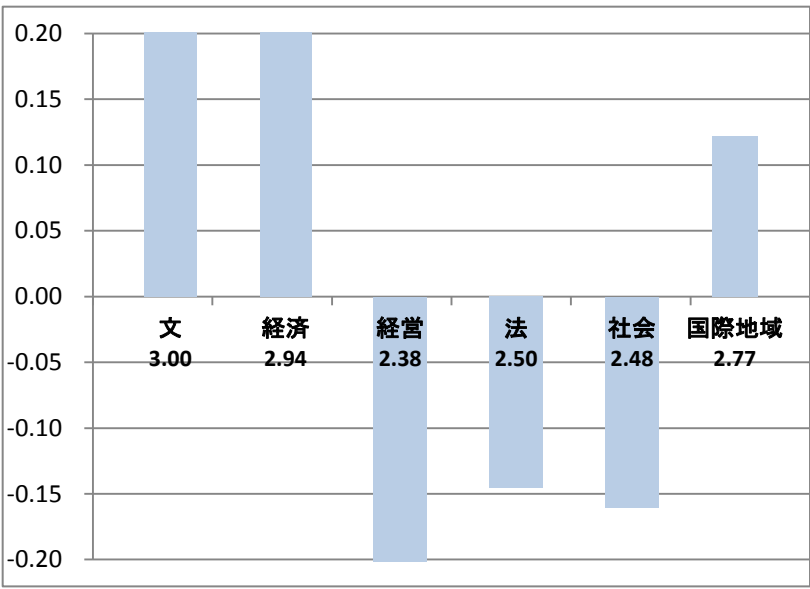
※表上部の数値は母数(有効回答者数)、表内の数値は%となります

以下のグラフは回答選択肢を便宜的に得点換算し、平均点と母集団との差を示

	文学部	経済学部	経営学部	法学部	社会学部	国際地域学部
平均点	3.00	2.94	2.38	2.50	2.48	2.77
母集団との差	0.35	0.30	-0.26	-0.15	-0.16	0.12

母集団 2部全体平均
母集団平均 2.65

<平均点換算法について>
4点法
1.非常に有用だった : 4点
2.有用だった : 3点
3.どちらともいえない : 2点
4.有用でない : 1点



2部

(14)-10(大学に入ってから経験の有無、有用か)海外留学・研修(1ヶ月以内)

	5,673	499	58	100	67	75	126	73
	大学全体	2部全体	文学部	経済学部	経営学部	法学部	社会学部	国際地域学部
0.経験していない	72.1	73.9	87.9	84.0	77.6	72.0	73.8	47.9
1.非常に有用だった	9.6	7.6	3.4	9.0	4.5	4.0	4.0	21.9
2.有用だった	9.7	7.8	3.4	2.0	4.5	8.0	7.9	21.9
3.どちらともいえない	7.1	8.8	5.2	5.0	11.9	10.7	12.7	5.5
4.有用でない	1.4	1.8	0.0	0.0	1.5	5.3	1.6	2.7

※表上部の数値は母数(有効回答者数)、表内の数値は%となります

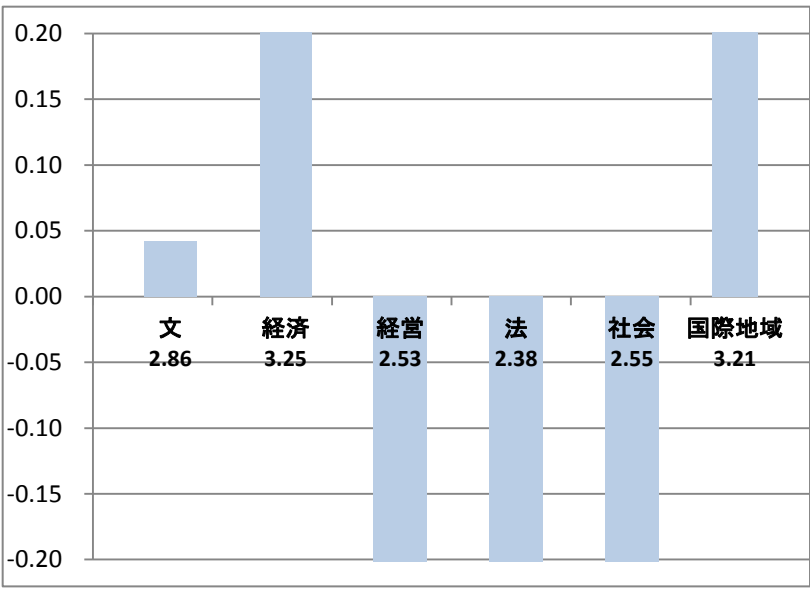
以下のグラフは回答選択肢を便宜的に得点換算し、平均点と母集団との差を示

	文	経済	経営	法	社会	国際地域
平均点	2.86	3.25	2.53	2.38	2.55	3.21
母集団との差	0.04	0.43	-0.28	-0.43	-0.27	0.40

母集団 2部全体平均
母集団平均 2.82

<平均点換算法について>

- 4点法
 1.非常に有用だった : 4点
 2.有用だった : 3点
 3.どちらともいえない : 2点
 4.有用でない : 1点



2部

(14)-11(大学に入ってから経験有無、有用か)海外留学・研修(1~4ヶ月)

	5,711	504	59	101	66	75	128	75
	大学全体	2部全体	文学部	経済学部	経営学部	法学部	社会学部	国際地域学部
0.経験していない	79.1	79.2	89.8	86.1	83.3	72.0	76.6	69.3
1.非常に有用だった	4.6	4.4	1.7	6.9	1.5	5.3	2.3	8.0
2.有用だった	8.0	6.7	3.4	2.0	3.0	9.3	7.8	14.7
3.どちらともいえない	7.0	8.3	5.1	5.0	10.6	10.7	11.7	5.3
4.有用でない	1.4	1.4	0.0	0.0	1.5	2.7	1.6	2.7

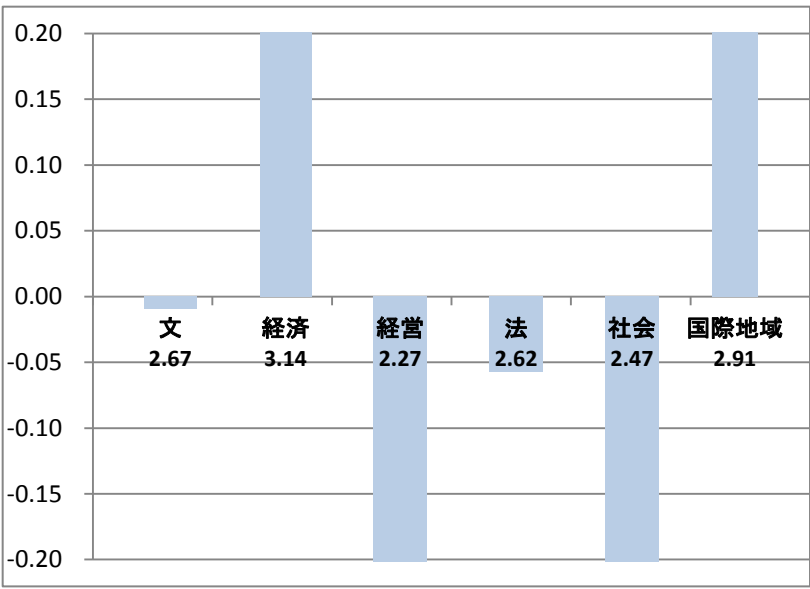
※表上部の数値は母数(有効回答者数)、表内の数値は%となります

以下のグラフは回答選択肢を便宜的に得点換算し、平均点と母集団との差を示

	2.67	3.14	2.27	2.62	2.47	2.91
平均点	2.67	3.14	2.27	2.62	2.47	2.91
母集団との差	-0.01	0.47	-0.40	-0.06	-0.21	0.24

母集団 2部全体平均
母集団平均 2.68

<平均点換算法について>
4点法
1.非常に有用だった : 4点
2.有用だった : 3点
3.どちらともいえない : 2点
4.有用でない : 1点



2部

(14)-12(大学に入ってから経験有無、有用か)海外留学(4ヶ月～1年程度)

	5,715	505	59	101	67	75	127	76
	大学全体	2部全体	文学部	経済学部	経営学部	法学部	社会学部	国際地域学部
0.経験していない	79.5	79.0	89.8	87.1	82.1	73.3	74.0	71.1
1.非常に有用だった	4.7	4.2	1.7	5.9	3.0	4.0	3.9	5.3
2.有用だった	7.4	6.9	3.4	2.0	3.0	8.0	8.7	15.8
3.どちらともいえない	7.1	8.5	5.1	5.0	10.4	12.0	11.8	5.3
4.有用でない	1.3	1.4	0.0	0.0	1.5	2.7	1.6	2.6

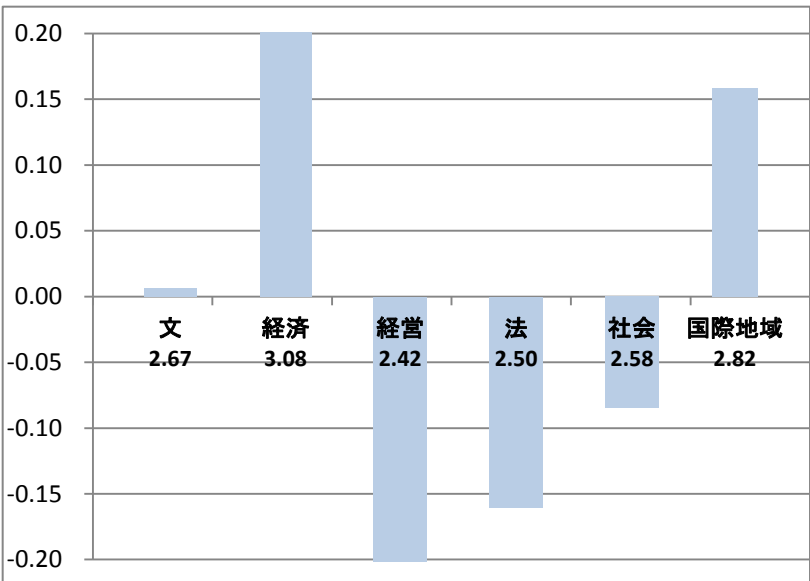
※表上部の数値は母数(有効回答者数)、表内の数値は%となります

以下のグラフは回答選択肢を便宜的に得点換算し、平均点と母集団との差を示

	2部全体平均	文学部	経済学部	経営学部	法学部	社会学部	国際地域学部
平均点	2.67	2.67	3.08	2.42	2.50	2.58	2.82
母集団との差	0.01	0.01	0.42	-0.24	-0.16	-0.08	0.16

母集団 2部全体平均
母集団平均 2.66

<平均点換算法について>
4点法
1.非常に有用だった : 4点
2.有用だった : 3点
3.どちらともいえない : 2点
4.有用でない : 1点



2部

(15) 自分の就職活動およびその結果について、満足していますか。

	5,648	481	57	99	61	74	119	71
	大学全体	2部全体	文学部	経済学部	経営学部	法学部	社会学部	国際地域学部
1.満足している	42.4	39.7	42.1	37.4	45.9	39.2	31.1	50.7
2.やや満足している	40.5	35.1	35.1	36.4	36.1	37.8	35.3	29.6
3.あまり満足していない	10.5	11.9	7.0	10.1	8.2	12.2	16.0	14.1
4.満足していない	6.5	13.3	15.8	16.2	9.8	10.8	17.6	5.6

※表上部の数値は母数(有効回答者数)、表内の数値は%となります

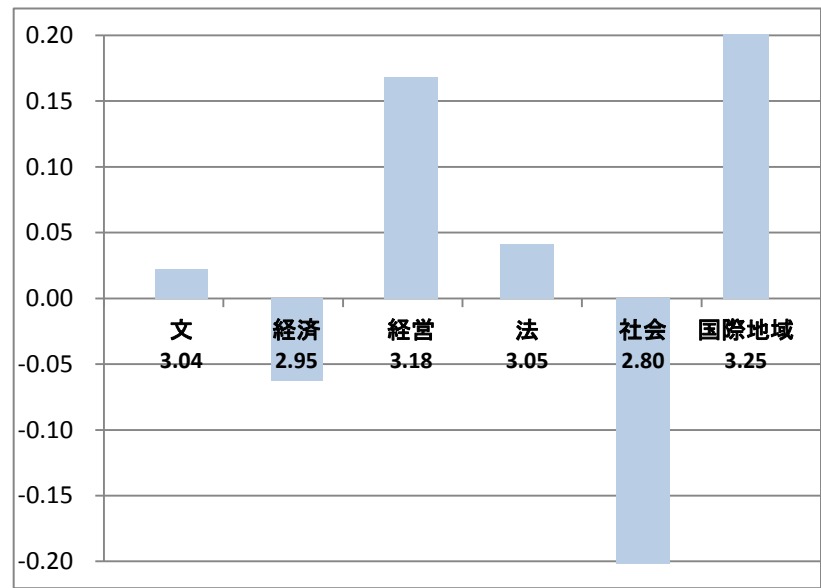
以下のグラフは回答選択肢を便宜的に得点換算し、平均点と母集団との差を示

	3.04	2.95	3.18	3.05	2.80	3.25
平均点						
母集団との差	0.02	-0.06	0.17	0.04	-0.21	0.24

母集団 2部全体平均
母集団平均 3.01

<平均点換算法について>

- 4点法
- 1.満足している : 4点
- 2.やや満足している : 3点
- 3.あまり満足していない : 2点
- 4.満足していない : 1点



(16) 進路が決定するまでの大学としてのサポートで、有益だったのはどのようなことでしたか。(複数回答)

	5,530	473	55	100	62	72	114	70
	大学全体	2部全体	文学部	経済学部	経営学部	法学部	社会学部	国際地域学部
1.1・2年次のキャリアガイダンス、各種セミナー・対策講座	6.4	6.3	5.5	5.0	4.8	5.6	6.1	11.4
2.3・4年次の就職ガイダンス、各種セミナー・対策講座	41.9	36.6	34.5	44.0	32.3	29.2	36.8	38.6
3.職員や就職カウンセラーとの相談	17.6	13.1	12.7	13.0	8.1	11.1	14.0	18.6
4.就職資料室の求人票・資料等	5.0	6.6	3.6	8.0	6.5	8.3	5.3	7.1
5.学内会社説明会	23.4	20.1	18.2	28.0	9.7	18.1	25.4	12.9
6.インターンシップ	8.6	6.3	3.6	8.0	4.8	9.7	2.6	10.0
7.学科の専門教育	4.2	3.4	3.6	5.0	3.2	1.4	1.8	5.7
8.ゼミ教員の指導	13.1	6.6	5.5	3.0	17.7	1.4	9.6	2.9
9.特になし	24.6	35.7	40.0	29.0	35.5	45.8	36.0	31.4

※表上部の数値は母数(有効回答者数)、表内の数値は%となります

回答率ベスト5

1位	41.9	36.6	40.0	44.0	35.5	45.8	36.8	38.6
2位	24.6	35.7	34.5	29.0	32.3	29.2	36.0	31.4
3位	23.4	20.1	18.2	28.0	17.7	18.1	25.4	18.6
4位	17.6	13.1	12.7	13.0	9.7	11.1	14.0	12.9
5位	13.1	6.6	5.5	8.0	8.1	9.7	9.6	11.4

- 1位 3・4年セミナー-3・4年セミナー 特になし 3・4年セミナー 特になし 特になし 3・4年セミナー-3・4年セミナー
- 2位 特になし 特になし 3・4年セミナー 特になし 3・4年セミナー-3・4年セミナー 特になし 特になし
- 3位 会社説明会会社説明会会社説明会会社説明会 ゼミ教員 会社説明会会社説明会 職員相談
- 4位 職員相談 職員相談 職員相談 職員相談 会社説明会 職員相談 職員相談 会社説明会
- 5位 ゼミ教員 求人票 1・2年セミナー 求人票 職員相談 インターン ゼミ教員 1・2年セミナー

(17) 大学の建学の精神を知り、その内容を理解できましたか。

	5,702	500	56	100	67	73	127	77
	大学全体	2部全体	文学部	経済学部	経営学部	法学部	社会学部	国際地域学部
1.理解できた	14.8	20.2	33.9	20.0	19.4	23.3	14.2	18.2
2.やや理解できた	54.1	55.0	42.9	56.0	49.3	57.5	58.3	59.7
3.あまり理解できなかった	22.1	19.2	16.1	17.0	20.9	17.8	22.8	18.2
4.理解できなかった	3.1	1.8	5.4	1.0	3.0	0.0	0.8	2.6
5.建学の精神を知らない	5.9	3.8	1.8	6.0	7.5	1.4	3.9	1.3

※表上部の数値は母数(有効回答者数)、表内の数値は%となります

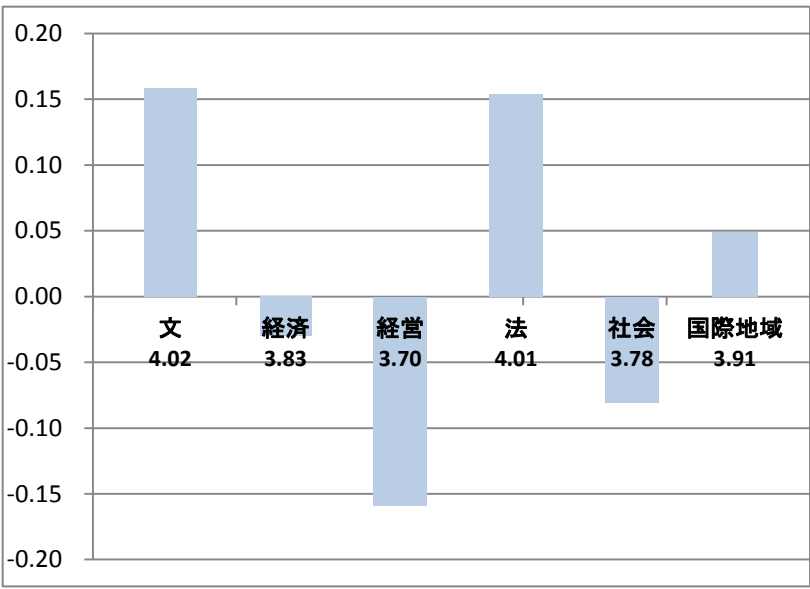
以下のグラフは回答選択肢を便宜的に得点換算し、平均点と母集団との差を示

	4.02	3.83	3.70	4.01	3.78	3.91
平均点	4.02	3.83	3.70	4.01	3.78	3.91
母集団との差	0.16	-0.03	-0.16	0.15	-0.08	0.05

母集団 2部全体平均
母集団平均 3.86

<平均点換算法について>

- 5点法
- 1.理解できた : 5点
- 2.やや理解できた : 4点
- 3.あまり理解できなかった : 3点
- 4.理解できなかった : 2点
- 5.建学の精神を知らない : 1点



(18) 所属学部・学科の教育目標を理解し、達成することができましたか。

	5,631	494	55	100	64	70	127	78
	大学全体	2部全体	文学部	経済学部	経営学部	法学部	社会学部	国際地域学部
1.達成することができた	16.7	18.2	30.9	16.0	15.6	20.0	15.0	17.9
2.やや達成することができた	61.3	58.3	52.7	54.0	56.3	60.0	63.8	59.0
3.あまり達成することができなかった	15.2	17.8	9.1	22.0	17.2	20.0	16.5	19.2
4.達成することができなかった	1.2	1.0	3.6	0.0	1.6	0.0	0.0	2.6
5.教育目標を知らない	5.6	4.7	3.6	8.0	9.4	0.0	4.7	1.3

※表上部の数値は母数(有効回答者数)、表内の数値は%となります

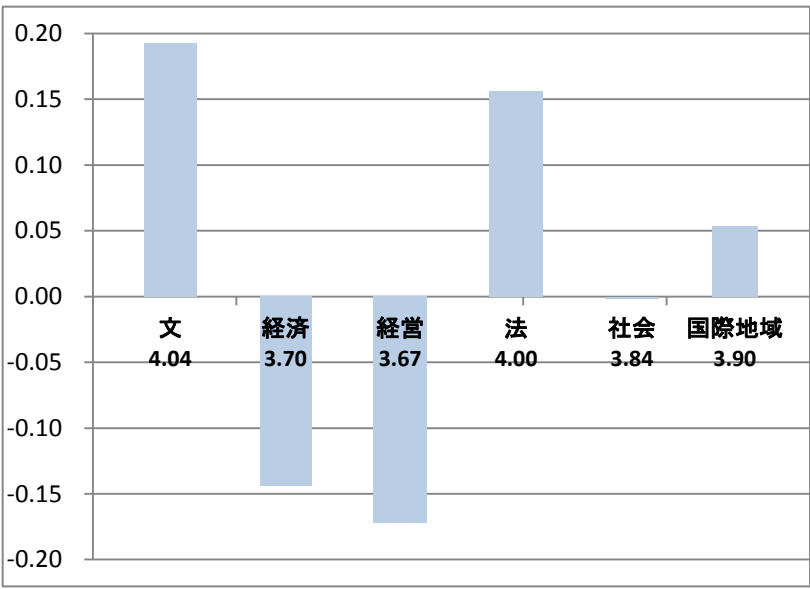
以下のグラフは回答選択肢を便宜的に得点換算し、平均点と母集団との差を示

	文	経済	経営	法	社会	国際地域
平均点	4.04	3.70	3.67	4.00	3.84	3.90
母集団との差	0.19	-0.14	-0.17	0.16	0.00	0.05

母集団 2部全体平均
母集団平均 3.84

<平均点換算法について>

- 5点法
- 1.達成することができた : 5点
 - 2.やや達成することができた : 4点
 - 3.あまり達成することができなかった : 3点
 - 4.達成することができなかった : 2点
 - 5.教育目標を知らない : 1点



2部

(19)-1(4年間を通じ身に付けることができたか)哲学的な思考

	5,760	509	57	103	67	75	128	79
	大学全体	2部全体	文学部	経済学部	経営学部	法学部	社会学部	国際地域学部
1.身に付いた	14.6	21.8	33.3	29.1	17.9	21.3	14.8	19.0
2.やや身に付いた	48.2	56.8	47.4	48.5	50.7	65.3	64.8	58.2
3.あまり身に付かなかった	28.2	15.5	10.5	18.4	23.9	8.0	14.8	16.5
4.身に付かなかった	9.0	5.9	8.8	3.9	7.5	5.3	5.5	6.3

※表上部の数値は母数(有効回答者数)、表内の数値は%となります

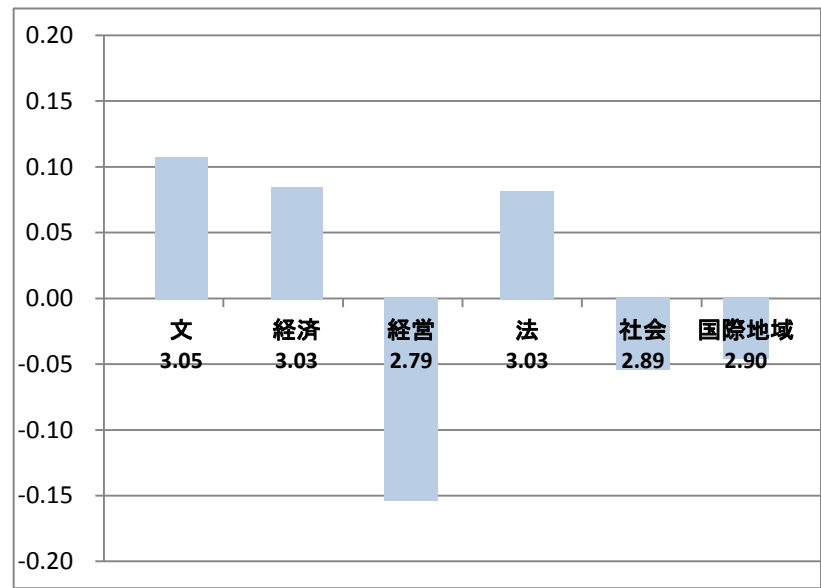
以下のグラフは回答選択肢を便宜的に得点換算し、平均点と母集団との差を示

	文	経済	経営	法	社会	国際地域
平均点	3.05	3.03	2.79	3.03	2.89	2.90
母集団との差	0.11	0.08	-0.15	0.08	-0.05	-0.05

母集団 2部全体平均
母集団平均 2.94

<平均点換算法について>

- 4点法
 1.身に付いた : 4点
 2.やや身に付いた : 3点
 3.あまり身に付かなかった : 2点
 4.身に付かなかった : 1点



2部

(19)-2(4年間を通じ身に付けることができたか)国際的な視野

	5,760	509	57	103	67	75	128	79
	大学全体	2部全体	文学部	経済学部	経営学部	法学部	社会学部	国際地域学部
1.身に付いた	18.5	19.4	17.5	16.5	14.9	17.3	14.1	39.2
2.やや身に付いた	47.0	52.7	50.9	53.4	56.7	53.3	48.4	55.7
3.あまり身に付かなかった	27.6	21.0	22.8	23.3	20.9	22.7	28.9	2.5
4.身に付かなかった	7.0	6.9	8.8	6.8	7.5	6.7	8.6	2.5

※表上部の数値は母数(有効回答者数)、表内の数値は%となります

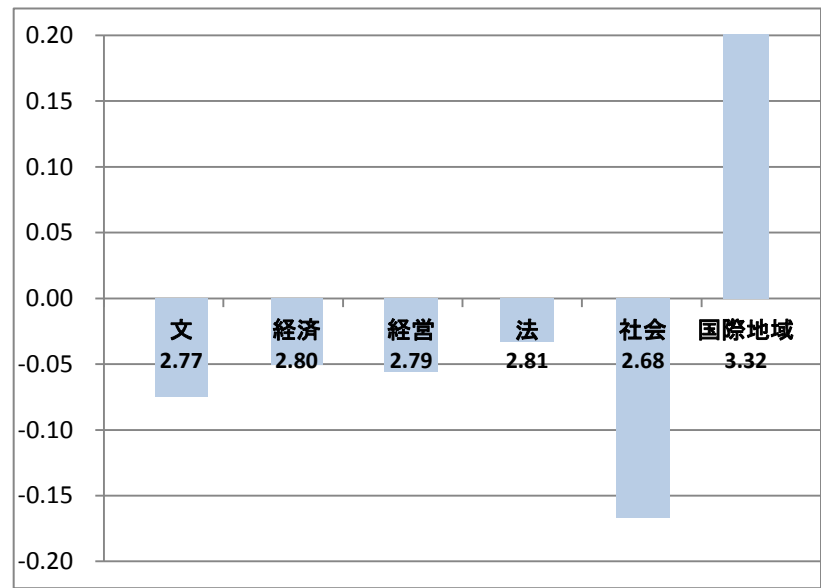
以下のグラフは回答選択肢を便宜的に得点換算し、平均点と母集団との差を示

平均点	2.77	2.80	2.79	2.81	2.68	3.32
母集団との差	-0.07	-0.05	-0.06	-0.03	-0.17	0.47

母集団 2部全体平均
母集団平均 2.85

<平均点換算法について>

- 4点法
 1.身に付いた : 4点
 2.やや身に付いた : 3点
 3.あまり身に付かなかった : 2点
 4.身に付かなかった : 1点



(19)-3(4年間を通じ身に付けることができたか)日本の文化・歴史の理解

	5,749	507	56	103	67	74	128	79
	大学全体	2部全体	文学部	経済学部	経営学部	法学部	社会学部	国際地域学部
1.身に付いた	15.7	18.9	39.3	17.5	17.9	12.2	15.6	19.0
2.やや身に付いた	49.2	56.6	50.0	52.4	58.2	55.4	60.2	60.8
3.あまり身に付かなかった	28.3	20.9	8.9	26.2	19.4	31.1	18.8	17.7
4.身に付かなかった	6.8	3.6	1.8	3.9	4.5	1.4	5.5	2.5

※表上部の数値は母数(有効回答者数)、表内の数値は%となります

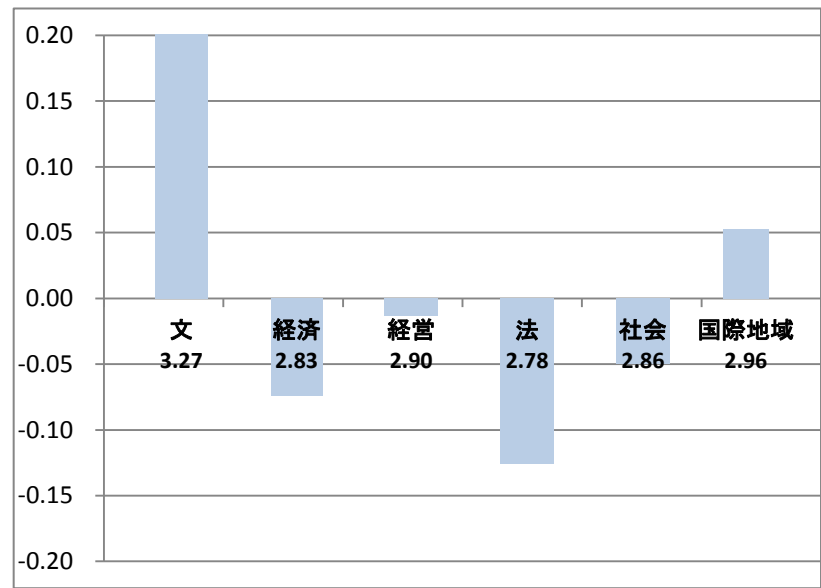
以下のグラフは回答選択肢を便宜的に得点換算し、平均点と母集団との差を示

平均点	3.27	2.83	2.90	2.78	2.86	2.96
母集団との差	0.36	-0.07	-0.01	-0.13	-0.05	0.05

母集団 2部全体平均
母集団平均 2.91

<平均点換算法について>

- 4点法
 1.身に付いた : 4点
 2.やや身に付いた : 3点
 3.あまり身に付かなかった : 2点
 4.身に付かなかった : 1点



(19)-4(4年間を通じ身に付けることができたか)多文化・異文化に関する知識

	5,747	507	56	103	67	75	128	78
	大学全体	2部全体	文学部	経済学部	経営学部	法学部	社会学部	国際地域学部
1.身に付いた	20.7	25.0	41.1	17.5	16.4	20.0	21.1	42.3
2.やや身に付いた	51.0	53.8	48.2	55.3	56.7	52.0	57.0	50.0
3.あまり身に付かなかった	22.6	17.6	7.1	22.3	19.4	24.0	21.1	5.1
4.身に付かなかった	5.7	3.6	3.6	4.9	7.5	4.0	0.8	2.6

※表上部の数値は母数(有効回答者数)、表内の数値は%となります

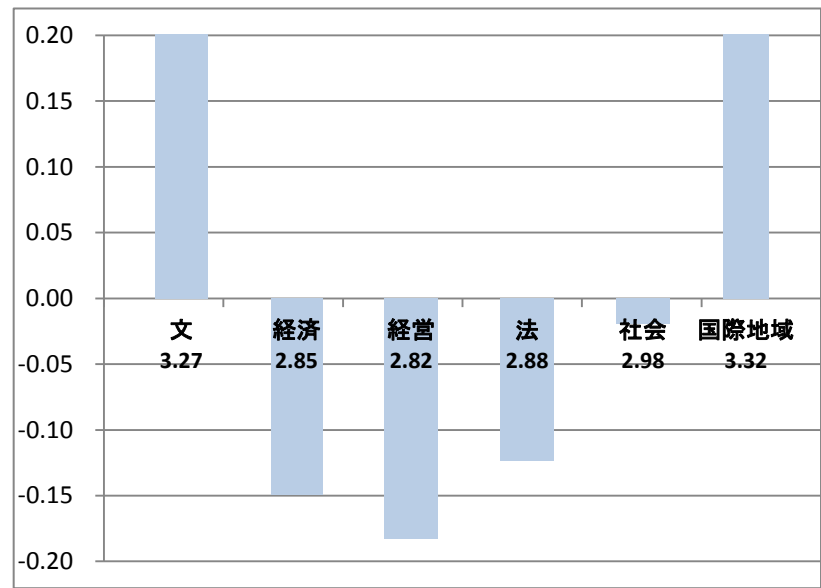
以下のグラフは回答選択肢を便宜的に得点換算し、平均点と母集団との差を示

平均点	3.27	2.85	2.82	2.88	2.98	3.32
母集団との差	0.26	-0.15	-0.18	-0.12	-0.02	0.32

母集団 2部全体平均
母集団平均 3.00

<平均点換算法について>

- 4点法
 1.身に付いた : 4点
 2.やや身に付いた : 3点
 3.あまり身に付かなかった : 2点
 4.身に付かなかった : 1点



2部

(19)-5(4年間を通じ身に付けることができたか)人類の文化・社会と自然に関する知識

	5,733	504	55	102	67	75	127	78
	大学全体	2部全体	文学部	経済学部	経営学部	法学部	社会学部	国際地域学部
1.身に付いた	16.6	21.2	25.5	19.6	16.4	16.0	20.5	30.8
2.やや身に付いた	51.9	57.7	56.4	53.9	55.2	46.7	66.1	62.8
3.あまり身に付かなかった	25.5	17.3	12.7	22.5	22.4	30.7	13.4	2.6
4.身に付かなかった	6.0	3.8	5.5	3.9	6.0	6.7	0.0	3.8

※表上部の数値は母数(有効回答者数)、表内の数値は%となります

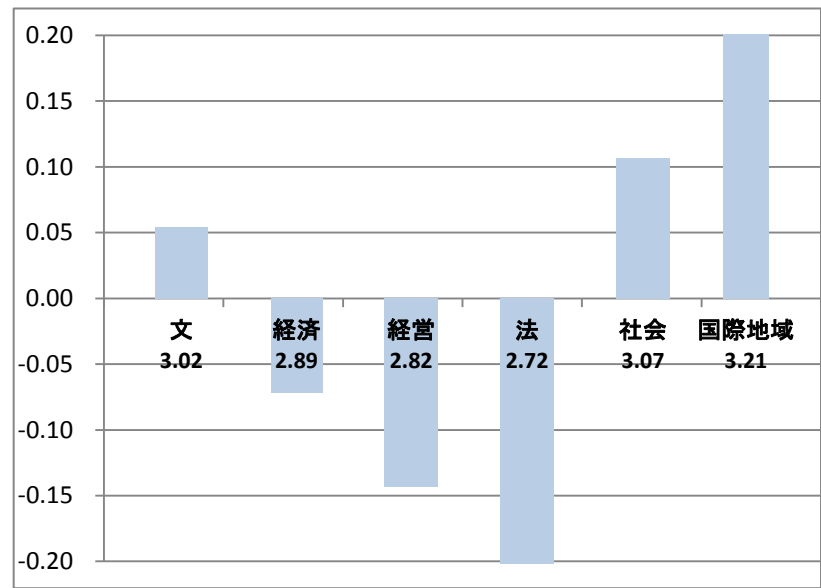
以下のグラフは回答選択肢を便宜的に得点換算し、平均点と母集団との差を示

	文	経済	経営	法	社会	国際地域
平均点	3.02	2.89	2.82	2.72	3.07	3.21
母集団との差	0.05	-0.07	-0.14	-0.24	0.11	0.24

母集団 2部全体平均
母集団平均 2.96

<平均点換算法について>

- 4点法
 1.身に付いた : 4点
 2.やや身に付いた : 3点
 3.あまり身に付かなかった : 2点
 4.身に付かなかった : 1点



2部

(19)-6(4年間を通じ身に付けることができたか)コミュニケーション・スキル

	5,725	504	56	103	67	75	126	77
	大学全体	2部全体	文学部	経済学部	経営学部	法学部	社会学部	国際地域学部
1.身に付いた	29.4	27.0	33.9	21.4	22.4	20.0	27.8	39.0
2.やや身に付いた	54.4	52.6	48.2	59.2	52.2	50.7	52.4	49.4
3.あまり身に付かなかった	13.1	16.1	10.7	10.7	20.9	26.7	16.7	11.7
4.身に付かなかった	3.1	4.4	7.1	8.7	4.5	2.7	3.2	0.0

※表上部の数値は母数(有効回答者数)、表内の数値は%となります

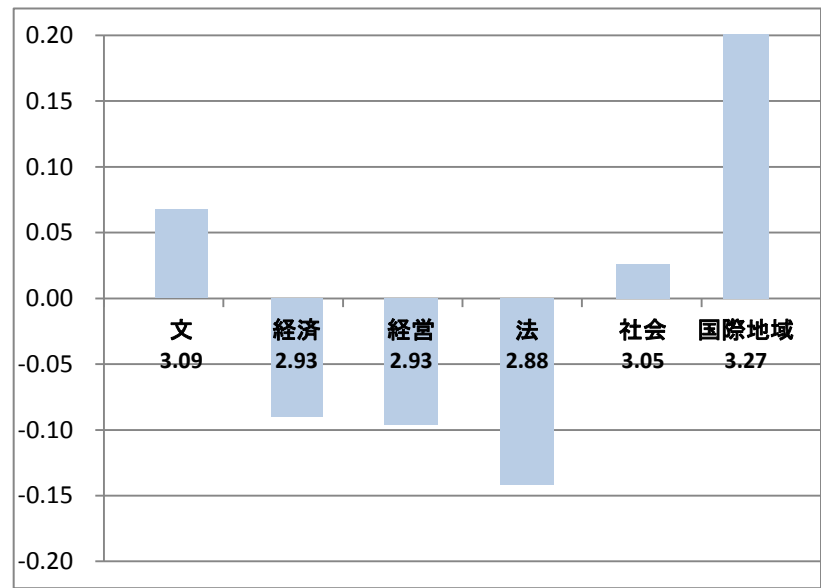
以下のグラフは回答選択肢を便宜的に得点換算し、平均点と母集団との差を示

	3.09	2.93	2.93	2.88	3.05	3.27
平均点						
母集団との差	0.07	-0.09	-0.10	-0.14	0.03	0.25

母集団 2部全体平均
母集団平均 3.02

<平均点換算法について>

- 4点法
 1.身に付いた : 4点
 2.やや身に付いた : 3点
 3.あまり身に付かなかった : 2点
 4.身に付かなかった : 1点



2部

(19)-7(4年間を通じ身に付けることができたか)数字やデータによる把握・分析力

	5,740	506	56	103	67	74	128	78
	大学全体	2部全体	文学部	経済学部	経営学部	法学部	社会学部	国際地域学部
1.身に付いた	15.0	12.5	10.7	18.4	10.4	9.5	13.3	9.0
2.やや身に付いた	45.7	41.5	25.0	53.4	53.7	36.5	36.7	39.7
3.あまり身に付かなかった	28.8	35.0	46.4	25.2	19.4	40.5	42.2	35.9
4.身に付かなかった	10.6	11.1	17.9	2.9	16.4	13.5	7.8	15.4

※表上部の数値は母数(有効回答者数)、表内の数値は%となります

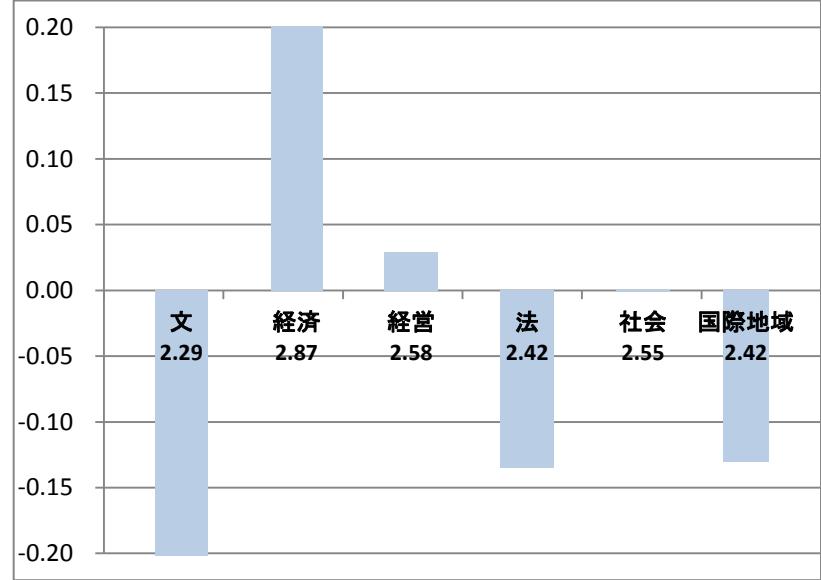
以下のグラフは回答選択肢を便宜的に得点換算し、平均点と母集団との差を示

	2.29	2.87	2.58	2.42	2.55	2.42
平均点						
母集団との差	-0.27	0.32	0.03	-0.13	0.00	-0.13

母集団 2部全体平均
母集団平均 2.55

<平均点換算法について>

- 4点法
 1.身に付いた : 4点
 2.やや身に付いた : 3点
 3.あまり身に付かなかった : 2点
 4.身に付かなかった : 1点



2部

(19)-8(4年間を通じ身に付けることができたか)情報リテラシー

	5,732	505	56	103	67	75	128	76
	大学全体	2部全体	文学部	経済学部	経営学部	法学部	社会学部	国際地域学部
1.身に付いた	17.1	19.6	21.4	29.1	23.9	12.0	19.5	9.2
2.やや身に付いた	50.8	49.5	50.0	48.5	43.3	44.0	54.7	52.6
3.あまり身に付かなかった	24.7	22.4	16.1	18.4	19.4	36.0	21.9	22.4
4.身に付かなかった	7.4	8.5	12.5	3.9	13.4	8.0	3.9	15.8

※表上部の数値は母数(有効回答者数)、表内の数値は%となります

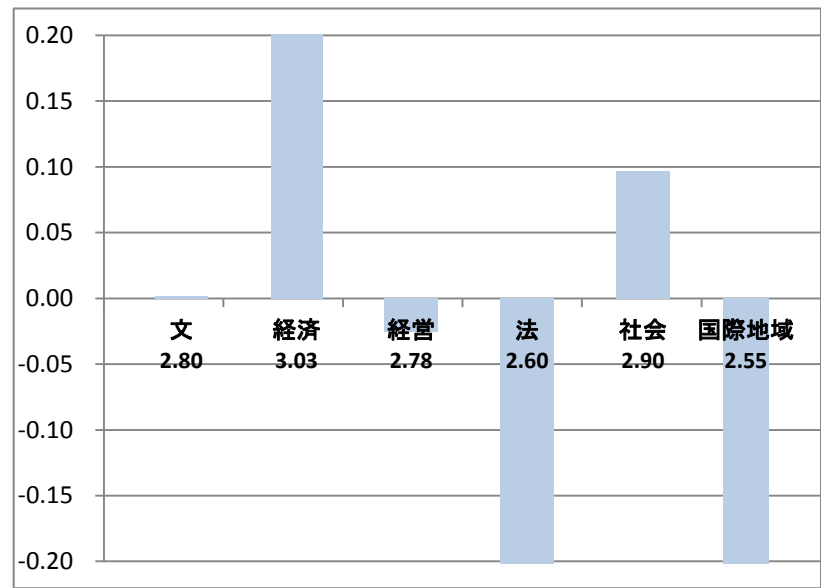
以下のグラフは回答選択肢を便宜的に得点換算し、平均点と母集団との差を示

	2.80	3.03	2.78	2.60	2.90	2.55
平均点	2.80	3.03	2.78	2.60	2.90	2.55
母集団との差	0.00	0.23	-0.03	-0.20	0.10	-0.25

母集団 2部全体平均
母集団平均 2.80

<平均点換算法について>

- 4点法
 1.身に付いた : 4点
 2.やや身に付いた : 3点
 3.あまり身に付かなかった : 2点
 4.身に付かなかった : 1点



2部

(19)-9(4年間を通じ身に付けることができたか)論理的思考力

	5,376	458	53	96	61	66	115	67
	大学全体	2部全体	文学部	経済学部	経営学部	法学部	社会学部	国際地域学部
1.身に付いた	25.3	28.8	37.7	25.0	31.1	28.8	28.7	25.4
2.やや身に付いた	60.5	59.2	56.6	61.5	52.5	60.6	61.7	58.2
3.あまり身に付かなかった	12.2	9.8	1.9	10.4	13.1	9.1	8.7	14.9
4.身に付かなかった	2.0	2.2	3.8	3.1	3.3	1.5	0.9	1.5

※表上部の数値は母数(有効回答者数)、表内の数値は%となります

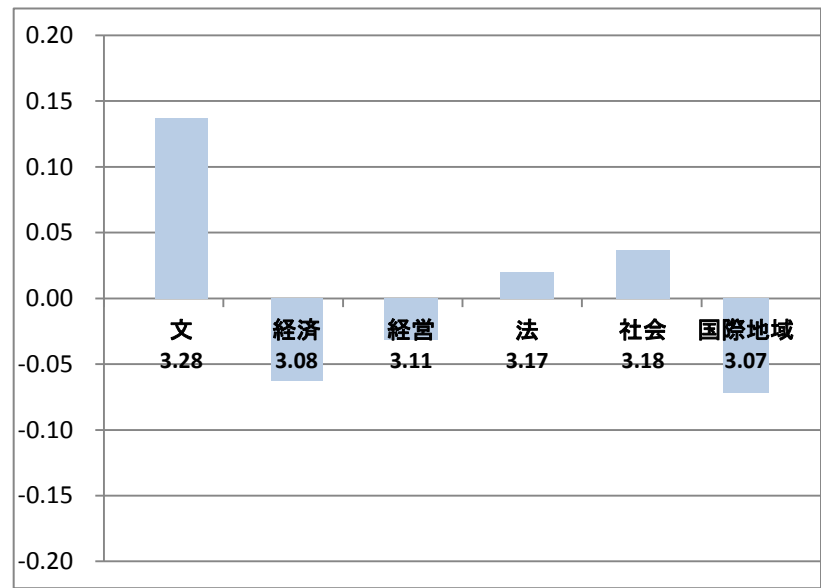
以下のグラフは回答選択肢を便宜的に得点換算し、平均点と母集団との差を示

	文	経済	経営	法	社会	国際地域
平均点	3.28	3.08	3.11	3.17	3.18	3.07
母集団との差	0.14	-0.06	-0.03	0.02	0.04	-0.07

母集団 2部全体平均
母集団平均 3.15

<平均点換算法について>

- 4点法
 1.身に付いた : 4点
 2.やや身に付いた : 3点
 3.あまり身に付かなかった : 2点
 4.身に付かなかった : 1点



2部

(19)-10(4年間を通じ身に付けることができたか)問題解決力

	5,376	456	53	96	61	65	114	67
	大学全体	2部全体	文学部	経済学部	経営学部	法学部	社会学部	国際地域学部
1.身に付いた	24.8	24.3	26.4	28.1	27.9	15.4	22.8	25.4
2.やや身に付いた	62.9	62.3	62.3	56.3	59.0	69.2	63.2	65.7
3.あまり身に付かなかった	10.8	12.5	7.5	13.5	13.1	15.4	14.0	9.0
4.身に付かなかった	1.5	0.9	3.8	2.1	0.0	0.0	0.0	0.0

※表上部の数値は母数(有効回答者数)、表内の数値は%となります

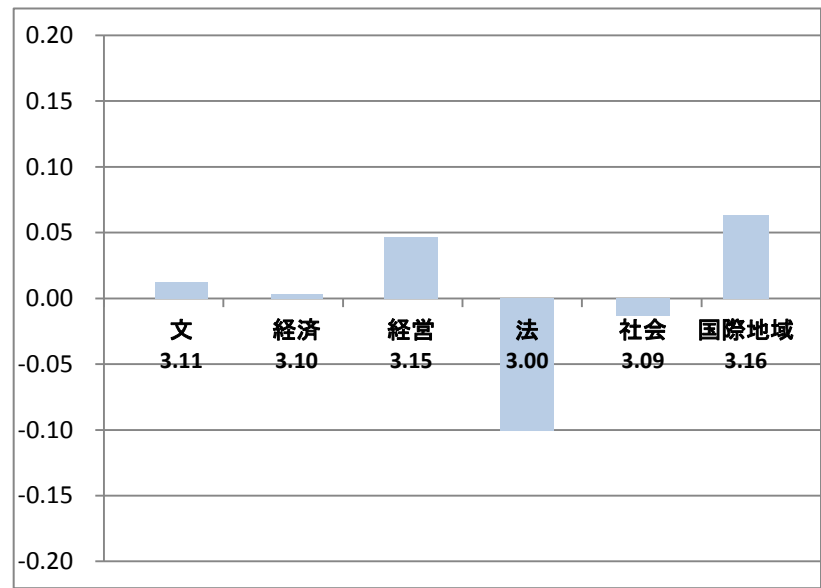
以下のグラフは回答選択肢を便宜的に得点換算し、平均点と母集団との差を示

	文	経済	経営	法	社会	国際地域
平均点	3.11	3.10	3.15	3.00	3.09	3.16
母集団との差	0.01	0.00	0.05	-0.10	-0.01	0.06

母集団 2部全体平均
母集団平均 3.10

<平均点換算法について>

- 4点法
 1.身に付いた : 4点
 2.やや身に付いた : 3点
 3.あまり身に付かなかった : 2点
 4.身に付かなかった : 1点



2部

(19)-11(4年間を通じ身に付けることができたか)自己管理力

	5,368	457	54	96	60	64	116	67
	大学全体	2部全体	文学部	経済学部	経営学部	法学部	社会学部	国際地域学部
1.身に付いた	26.9	29.5	22.2	29.2	35.0	18.8	28.4	43.3
2.やや身に付いた	58.5	55.4	61.1	53.1	55.0	62.5	56.9	44.8
3.あまり身に付かなかった	12.2	11.8	7.4	12.5	8.3	18.8	12.9	9.0
4.身に付かなかった	2.4	3.3	9.3	5.2	1.7	0.0	1.7	3.0

※表上部の数値は母数(有効回答者数)、表内の数値は%となります

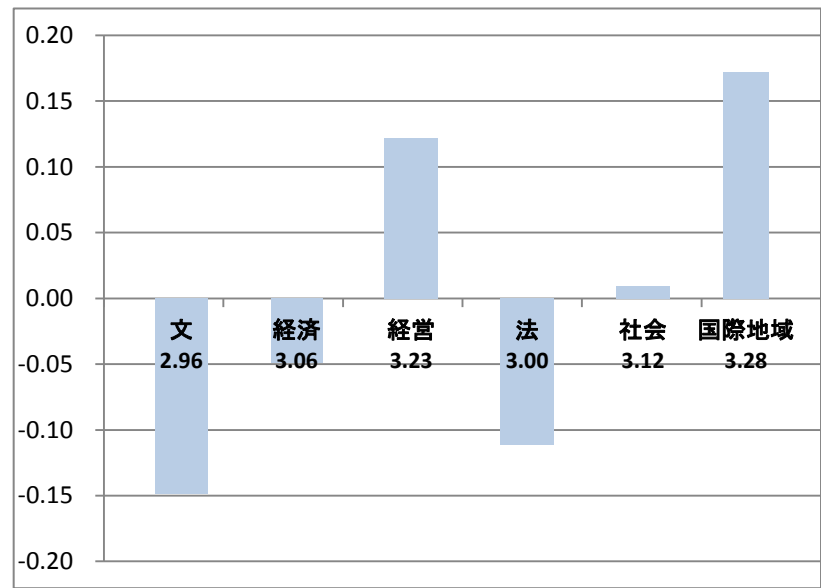
以下のグラフは回答選択肢を便宜的に得点換算し、平均点と母集団との差を示

平均点	2.96	3.06	3.23	3.00	3.12	3.28
母集団との差	-0.15	-0.05	0.12	-0.11	0.01	0.17

母集団 2部全体平均
母集団平均 3.11

<平均点換算法について>

- 4点法
 1.身に付いた : 4点
 2.やや身に付いた : 3点
 3.あまり身に付かなかった : 2点
 4.身に付かなかった : 1点



2部

(19)-12(4年間を通じ身に付けることができたか)チームワーク、リーダーシップ

	5,373	458	53	96	60	66	116	67
	大学全体	2部全体	文学部	経済学部	経営学部	法学部	社会学部	国際地域学部
1.身に付いた	22.0	22.5	22.6	20.8	26.7	19.7	23.3	22.4
2.やや身に付いた	54.5	47.8	56.6	47.9	41.7	45.5	45.7	52.2
3.あまり身に付かなかった	19.7	23.6	11.3	19.8	26.7	30.3	26.7	23.9
4.身に付かなかった	3.8	6.1	9.4	11.5	5.0	4.5	4.3	1.5

※表上部の数値は母数(有効回答者数)、表内の数値は%となります

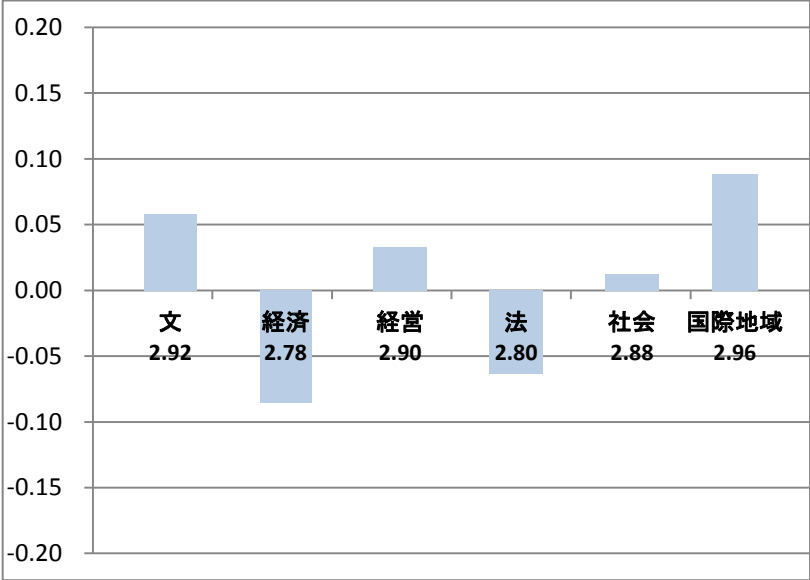
以下のグラフは回答選択肢を便宜的に得点換算し、平均点と母集団との差を示

	文	経済	経営	法	社会	国際地域
平均点	2.92	2.78	2.90	2.80	2.88	2.96
母集団との差	0.06	-0.09	0.03	-0.06	0.01	0.09

母集団 2部全体平均
母集団平均 2.87

<平均点換算法について>

- 4点法
 1.身に付いた : 4点
 2.やや身に付いた : 3点
 3.あまり身に付かなかった : 2点
 4.身に付かなかった : 1点



(19)-13(4年間を通じ身に付けることができたか)倫理観

	5,359	456	53	96	59	66	115	67
	大学全体	2部全体	文学部	経済学部	経営学部	法学部	社会学部	国際地域学部
1.身に付いた	20.5	26.1	28.3	27.1	20.3	24.2	27.8	26.9
2.やや身に付いた	58.0	57.7	58.5	54.2	59.3	57.6	60.0	56.7
3.あまり身に付かなかった	18.6	13.8	9.4	17.7	15.3	15.2	10.4	14.9
4.身に付かなかった	2.8	2.4	3.8	1.0	5.1	3.0	1.7	1.5

※表上部の数値は母数(有効回答者数)、表内の数値は%となります

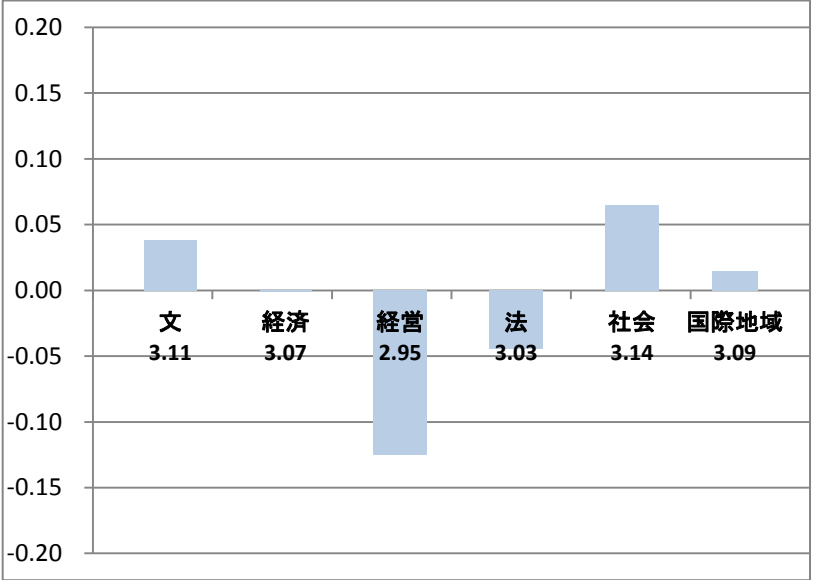
以下のグラフは回答選択肢を便宜的に得点換算し、平均点と母集団との差を示

	文	経済	経営	法	社会	国際地域
平均点	3.11	3.07	2.95	3.03	3.14	3.09
母集団との差	0.04	0.00	-0.13	-0.04	0.06	0.01

母集団 2部全体平均
母集団平均 3.07

<平均点換算法について>

- 4点法
 1.身に付いた : 4点
 2.やや身に付いた : 3点
 3.あまり身に付かなかった : 2点
 4.身に付かなかった : 1点



2部

(19)-14(4年間を通じ身に付けることができたか)市民としての社会的責任

	5,369	458	53	96	60	66	116	67
	大学全体	2部全体	文学部	経済学部	経営学部	法学部	社会学部	国際地域学部
1.身に付いた	20.3	25.1	22.6	27.1	23.3	25.8	20.7	32.8
2.やや身に付いた	57.6	55.0	58.5	54.2	56.7	51.5	57.8	50.7
3.あまり身に付かなかった	18.2	16.2	9.4	14.6	16.7	22.7	16.4	16.4
4.身に付かなかった	3.9	3.7	9.4	4.2	3.3	0.0	5.2	0.0

※表上部の数値は母数(有効回答者数)、表内の数値は%となります

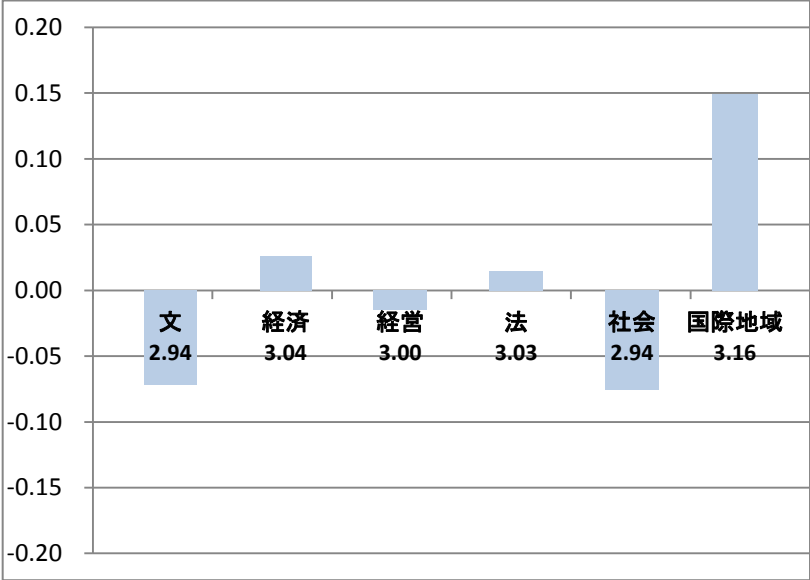
以下のグラフは回答選択肢を便宜的に得点換算し、平均点と母集団との差を示

	2.94	3.04	3.00	3.03	2.94	3.16
平均点						
母集団との差	-0.07	0.03	-0.02	0.02	-0.08	0.15

母集団 2部全体平均
母集団平均 3.02

<平均点換算法について>

- 4点法
 1.身に付いた : 4点
 2.やや身に付いた : 3点
 3.あまり身に付かなかった : 2点
 4.身に付かなかった : 1点



2部

(19)-15(4年間を通じ身に付けることができたか)生涯学習力

	5,359	457	53	96	60	66	115	67
	大学全体	2部全体	文学部	経済学部	経営学部	法学部	社会学部	国際地域学部
1.身に付いた	20.8	28.9	35.8	30.2	31.7	19.7	25.2	34.3
2.やや身に付いた	59.2	52.7	58.5	55.2	50.0	56.1	50.4	47.8
3.あまり身に付かなかった	16.9	15.3	1.9	8.3	16.7	22.7	21.7	16.4
4.身に付かなかった	3.0	3.1	3.8	6.3	1.7	1.5	2.6	1.5

※表上部の数値は母数(有効回答者数)、表内の数値は%となります

以下のグラフは回答選択肢を便宜的に得点換算し、平均点と母集団との差を示

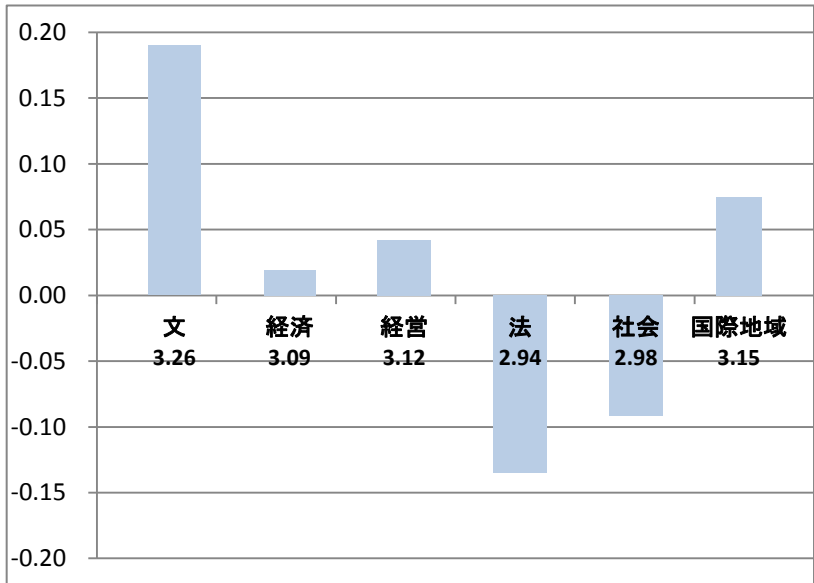
	文	経済	経営	法	社会	国際地域
平均点	3.26	3.09	3.12	2.94	2.98	3.15
母集団との差	0.19	0.02	0.04	-0.14	-0.09	0.07

母集団 2部全体平均
母集団平均 3.07

<平均点換算法について>

4点法

- 1.身に付いた : 4点
- 2.やや身に付いた : 3点
- 3.あまり身に付かなかった : 2点
- 4.身に付かなかった : 1点



2部

(20)所属学部・学科に満足していますか。

	5,744	512	58	102	70	76	129	77
	大学全体	2部全体	文学部	経済学部	経営学部	法学部	社会学部	国際地域学部
1.満足している	55.6	58.0	67.2	53.9	65.7	63.2	48.1	61.0
2.やや満足している	38.3	34.6	29.3	34.3	27.1	28.9	45.0	33.8
3.あまり満足していない	4.4	5.7	3.4	7.8	5.7	6.6	5.4	3.9
4.満足していない	1.8	1.8	0.0	3.9	1.4	1.3	1.6	1.3

※表上部の数値は母数(有効回答者数)、表内の数値は%となります

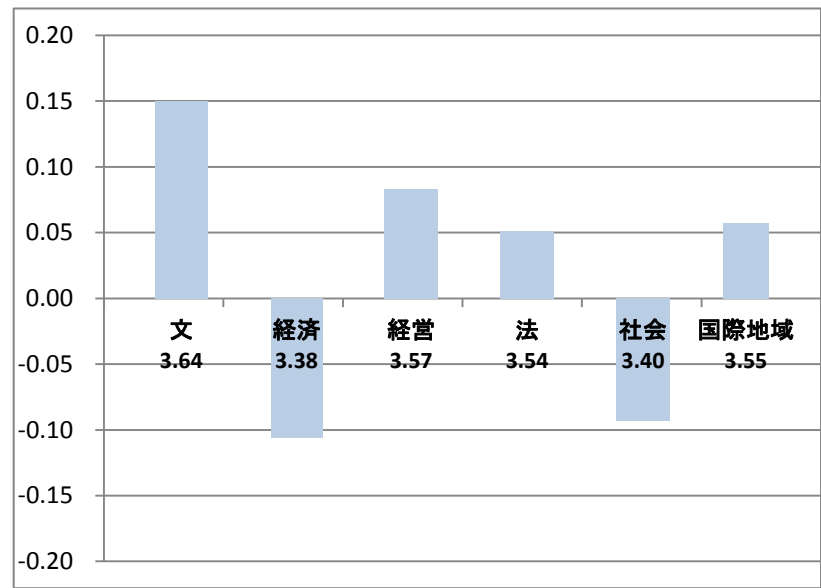
以下のグラフは回答選択肢を便宜的に得点換算し、平均点と母集団との差を示

	3.64	3.38	3.57	3.54	3.40	3.55
平均点						
母集団との差	0.15	-0.11	0.08	0.05	-0.09	0.06

母集団 2部全体平均
母集団平均 3.49

<平均点換算法について>

- 4点法
- 1.満足している : 4点
- 2.やや満足している : 3点
- 3.あまり満足していない : 2点
- 4.満足していない : 1点



2部

(21) 東洋大学に満足していますか。

	5,739	515	58	103	70	77	129	78
	大学全体	2部全体	文学部	経済学部	経営学部	法学部	社会学部	国際地域学部
1.満足している	52.7	62.9	70.7	62.1	71.4	66.2	50.4	67.9
2.やや満足している	41.2	32.8	25.9	34.0	22.9	29.9	45.7	26.9
3.あまり満足していない	4.2	2.9	3.4	1.0	5.7	3.9	2.3	2.6
4.満足していない	1.9	1.4	0.0	2.9	0.0	0.0	1.6	2.6

※表上部の数値は母数(有効回答者数)、表内の数値は%となります

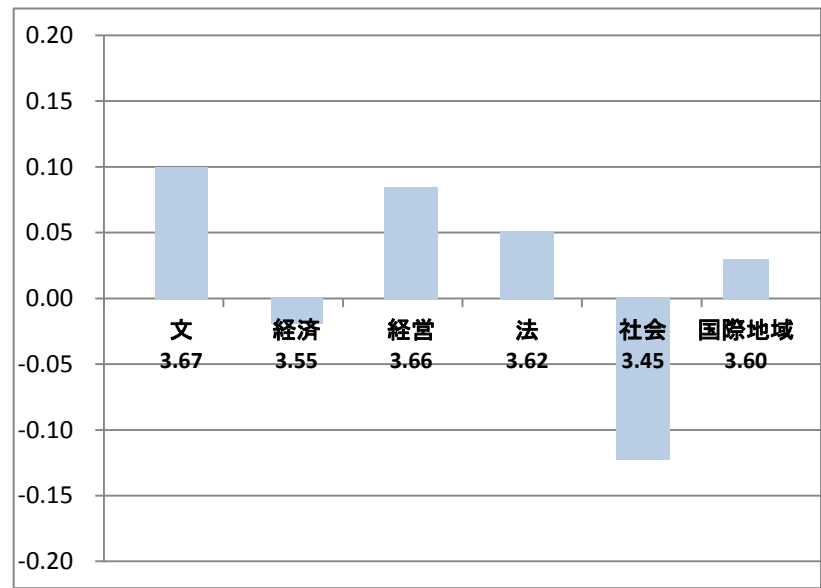
以下のグラフは回答選択肢を便宜的に得点換算し、平均点と母集団との差を示

	3.67	3.55	3.66	3.62	3.45	3.60
平均点						
母集団との差	0.10	-0.02	0.08	0.05	-0.12	0.03

母集団 2部全体平均
母集団平均 3.57

<平均点換算法について>

- 4点法
- 1.満足している : 4点
- 2.やや満足している : 3点
- 3.あまり満足していない : 2点
- 4.満足していない : 1点



(22)-1(大学の各種サービスの満足度)教務窓口

	5,722	500	57	102	66	75	125	75
	大学全体	2部全体	文学部	経済学部	経営学部	法学部	社会学部	国際地域学部
1.満足している	19.4	29.6	19.3	27.5	43.9	28.0	24.0	38.7
2.やや満足している	43.3	39.6	38.6	38.2	27.3	44.0	43.2	42.7
3.あまり満足していない	16.5	11.2	15.8	9.8	6.1	9.3	15.2	9.3
4.満足していない	10.9	8.0	22.8	6.9	3.0	5.3	8.0	5.3
5.利用していない	9.9	11.6	3.5	17.6	19.7	13.3	9.6	4.0

※表上部の数値は母数(有効回答者数)、表内の数値は%となります

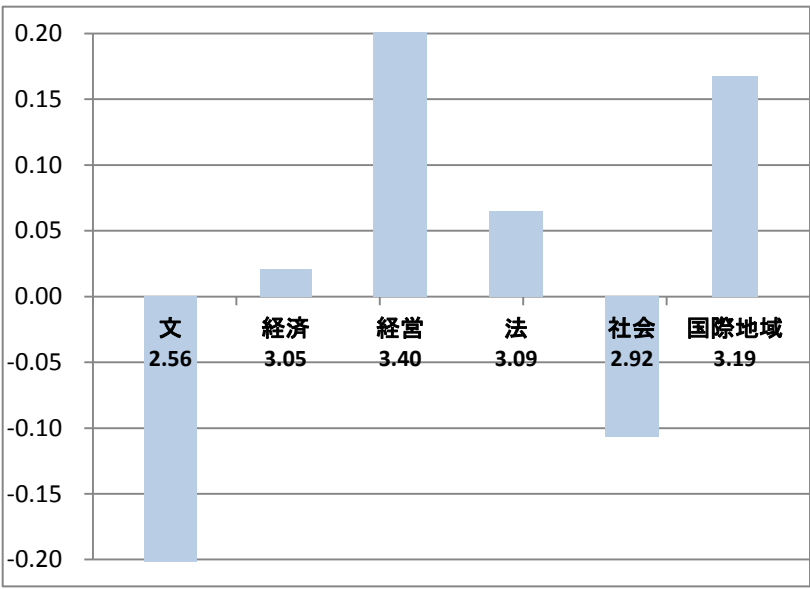
以下のグラフは回答選択肢を便宜的に得点換算し、平均点と母集団との差を示

	2.56	3.05	3.40	3.09	2.92	3.19
平均点	2.56	3.05	3.40	3.09	2.92	3.19
母集団との差	-0.46	0.02	0.37	0.07	-0.11	0.17

母集団 2部全体平均
母集団平均 3.03

<平均点換算法について>

- 4点法
 1.満足している : 4点
 2.やや満足している : 3点
 3.あまり満足していない : 2点
 4.満足していない : 1点



(22)-2(大学の各種サービスの満足度)学生生活窓口

	5,720	505	58	103	67	76	126	75
	大学全体	2部全体	文学部	経済学部	経営学部	法学部	社会学部	国際地域学部
1.満足している	18.5	27.9	20.7	26.2	37.3	28.9	23.0	34.7
2.やや満足している	40.8	39.6	43.1	43.7	28.4	36.8	38.9	45.3
3.あまり満足していない	14.6	10.5	12.1	5.8	4.5	7.9	19.8	8.0
4.満足していない	8.2	5.0	15.5	3.9	1.5	5.3	3.2	4.0
5.利用していない	17.8	17.0	8.6	20.4	28.4	21.1	15.1	8.0

※表上部の数値は母数(有効回答者数)、表内の数値は%となります

以下のグラフは回答選択肢を便宜的に得点換算し、平均点と母集団との差を示

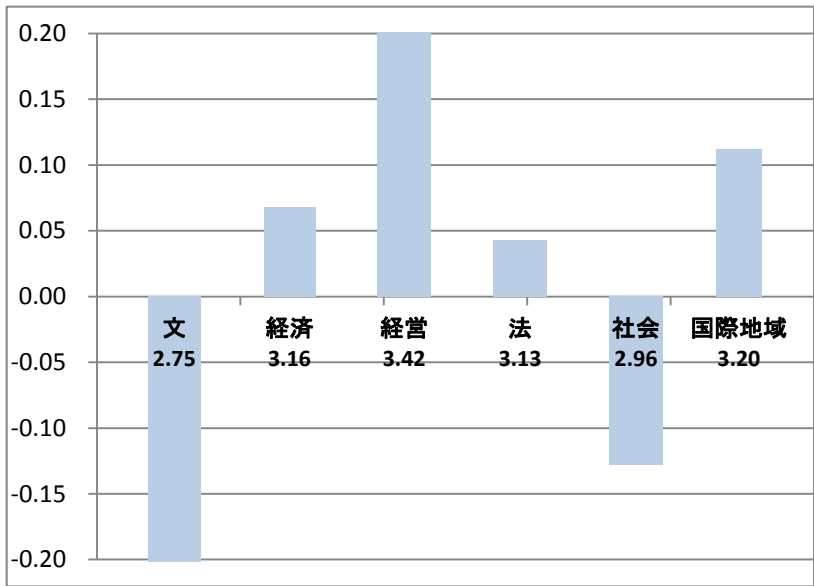
	2.75	3.16	3.42	3.13	2.96	3.20
平均点	2.75	3.16	3.42	3.13	2.96	3.20
母集団との差	-0.34	0.07	0.33	0.04	-0.13	0.11

母集団 2部全体平均
母集団平均 3.09

<平均点換算法について>

4点法

- 1.満足している : 4点
- 2.やや満足している : 3点
- 3.あまり満足していない : 2点
- 4.満足していない : 1点



(22)-3(大学の各種サービスの満足度)キャリア形成支援

	5,695	500	57	103	67	74	124	75
	大学全体	2部全体	文学部	経済学部	経営学部	法学部	社会学部	国際地域学部
1.満足している	18.9	21.8	21.1	25.2	22.4	16.2	17.7	29.3
2.やや満足している	34.1	30.8	31.6	31.1	23.9	27.0	33.9	34.7
3.あまり満足していない	12.3	10.4	10.5	11.7	6.0	8.1	12.9	10.7
4.満足していない	4.5	3.4	5.3	2.9	3.0	5.4	3.2	1.3
5.利用していない	30.1	33.6	31.6	29.1	44.8	43.2	32.3	24.0

※表上部の数値は母数(有効回答者数)、表内の数値は%となります

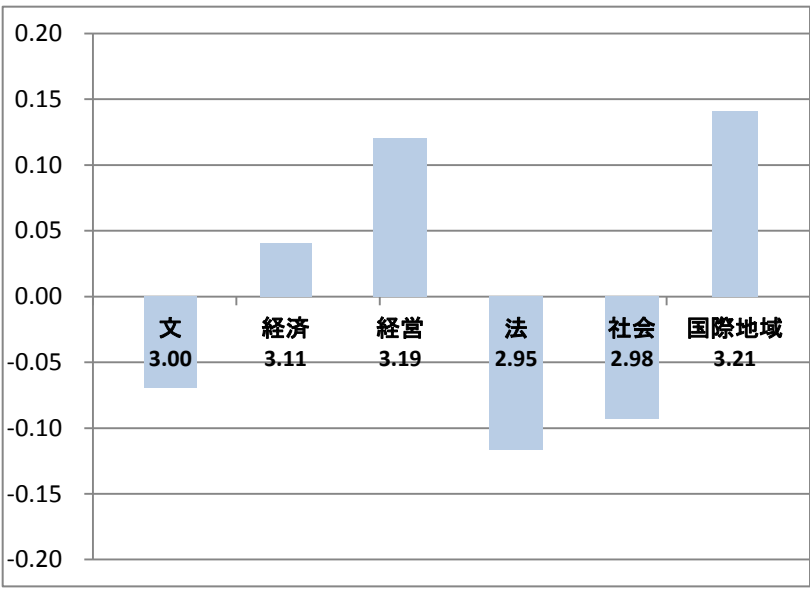
以下のグラフは回答選択肢を便宜的に得点換算し、平均点と母集団との差を示

	文学部	経済学部	経営学部	法学部	社会学部	国際地域学部
平均点	3.00	3.11	3.19	2.95	2.98	3.21
母集団との差	-0.07	0.04	0.12	-0.12	-0.09	0.14

母集団 2部全体平均
母集団平均 3.07

<平均点換算法について>

- 4点法
 1.満足している : 4点
 2.やや満足している : 3点
 3.あまり満足していない : 2点
 4.満足していない : 1点



(22)-4(大学の各種サービスの満足度)国際交流・留学

	5,688	501	56	102	66	76	126	75
	大学全体	2部全体	文学部	経済学部	経営学部	法学部	社会学部	国際地域学部
1.満足している	12.8	15.4	14.3	13.7	16.7	11.8	10.3	29.3
2.やや満足している	22.3	20.2	17.9	14.7	22.7	13.2	18.3	37.3
3.あまり満足していない	7.8	8.2	5.4	6.9	4.5	7.9	12.7	8.0
4.満足していない	2.4	2.0	1.8	1.0	0.0	3.9	2.4	2.7
5.利用していない	54.8	54.3	60.7	63.7	56.1	63.2	56.3	22.7

※表上部の数値は母数(有効回答者数)、表内の数値は%となります

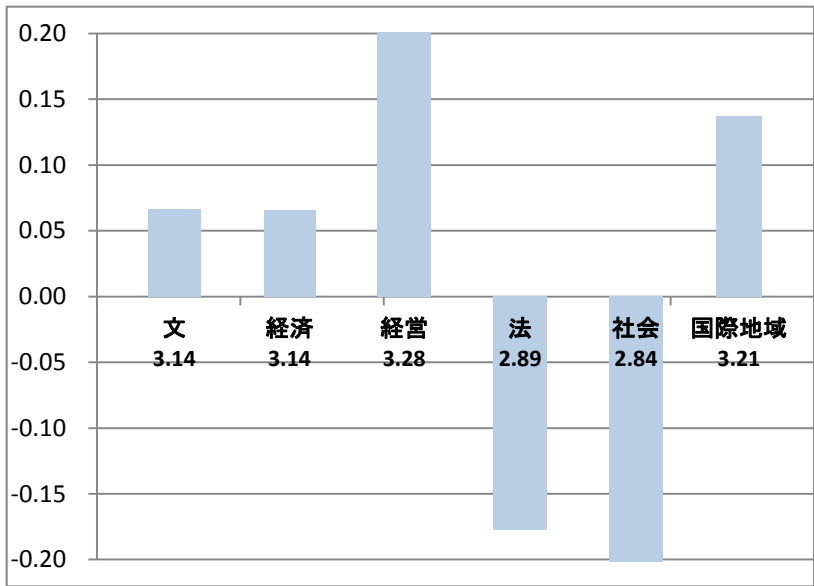
以下のグラフは回答選択肢を便宜的に得点換算し、平均点と母集団との差を示

	3.14	3.14	3.28	2.89	2.84	3.21
平均点	3.14	3.14	3.28	2.89	2.84	3.21
母集団との差	0.07	0.07	0.21	-0.18	-0.23	0.14

母集団 2部全体平均
母集団平均 3.07

<平均点換算法について>

- 4点法
 1.満足している : 4点
 2.やや満足している : 3点
 3.あまり満足していない : 2点
 4.満足していない : 1点



2部

(22)-5(大学の各種サービスの満足度)図書館

	5,729	507	58	103	66	77	126	77
	大学全体	2部全体	文学部	経済学部	経営学部	法学部	社会学部	国際地域学部
1.満足している	46.7	51.7	63.8	47.6	62.1	49.4	46.8	49.4
2.やや満足している	42.7	38.5	29.3	44.7	30.3	33.8	43.7	40.3
3.あまり満足していない	5.7	4.5	1.7	3.9	1.5	6.5	6.3	5.2
4.満足していない	1.8	1.0	1.7	1.0	0.0	0.0	1.6	1.3
5.利用していない	3.0	4.3	3.4	2.9	6.1	10.4	1.6	3.9

※表上部の数値は母数(有効回答者数)、表内の数値は%となります

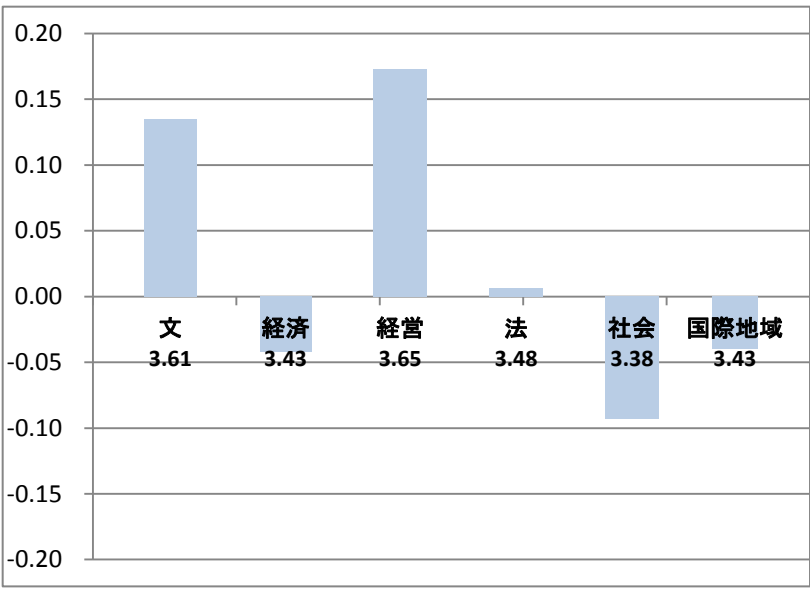
以下のグラフは回答選択肢を便宜的に得点換算し、平均点と母集団との差を示

平均点	3.61	3.43	3.65	3.48	3.38	3.43
母集団との差	0.13	-0.04	0.17	0.01	-0.09	-0.04

母集団 2部全体平均
母集団平均 3.47

<平均点換算法について>

- 4点法
 1.満足している : 4点
 2.やや満足している : 3点
 3.あまり満足していない : 2点
 4.満足していない : 1点



(22)-6(大学の各種サービスの満足度)学内PC

	5,732	504	58	102	66	76	126	76
	大学全体	2部全体	文学部	経済学部	経営学部	法学部	社会学部	国際地域学部
1.満足している	37.3	43.1	43.1	36.3	56.1	42.1	44.4	39.5
2.やや満足している	43.8	38.9	39.7	42.2	30.3	35.5	39.7	43.4
3.あまり満足していない	11.4	10.3	8.6	10.8	10.6	9.2	10.3	11.8
4.満足していない	4.0	2.8	3.4	3.9	0.0	3.9	3.2	1.3
5.利用していない	3.5	5.0	5.2	6.9	3.0	9.2	2.4	3.9

※表上部の数値は母数(有効回答者数)、表内の数値は%となります

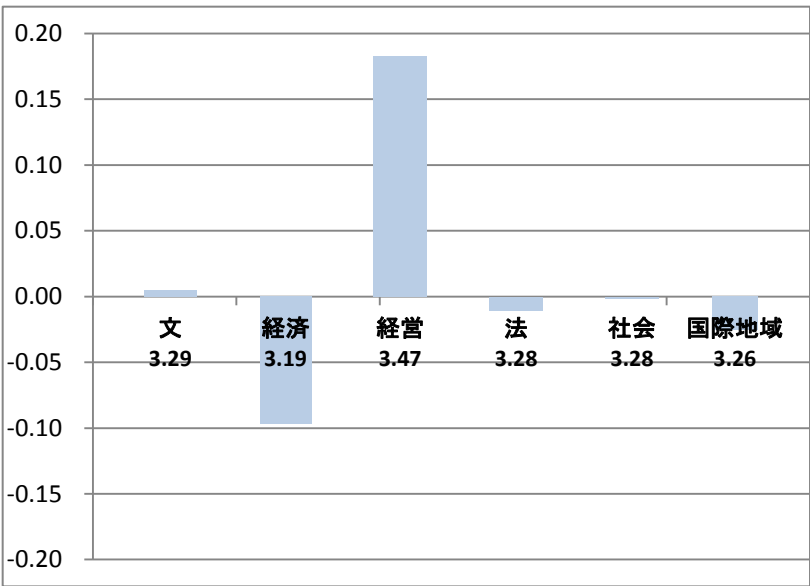
以下のグラフは回答選択肢を便宜的に得点換算し、平均点と母集団との差を示

	3.29	3.19	3.47	3.28	3.28	3.26
平均点	3.29	3.19	3.47	3.28	3.28	3.26
母集団との差	0.00	-0.10	0.18	-0.01	0.00	-0.03

母集団 2部全体平均
母集団平均 3.29

<平均点換算法について>

- 4点法
 1.満足している : 4点
 2.やや満足している : 3点
 3.あまり満足していない : 2点
 4.満足していない : 1点



(22)-7(大学の各種サービスの満足度)学生食堂

	5,744	507	58	102	67	77	126	77
	大学全体	2部全体	文学部	経済学部	経営学部	法学部	社会学部	国際地域学部
1.満足している	49.6	64.9	67.2	59.8	67.2	61.0	65.9	70.1
2.やや満足している	32.6	25.8	24.1	30.4	25.4	29.9	23.8	20.8
3.あまり満足していない	9.5	3.4	1.7	2.0	1.5	3.9	6.3	2.6
4.満足していない	5.0	1.2	1.7	0.0	1.5	0.0	0.8	3.9
5.利用していない	3.3	4.7	5.2	7.8	4.5	5.2	3.2	2.6

※表上部の数値は母数(有効回答者数)、表内の数値は%となります

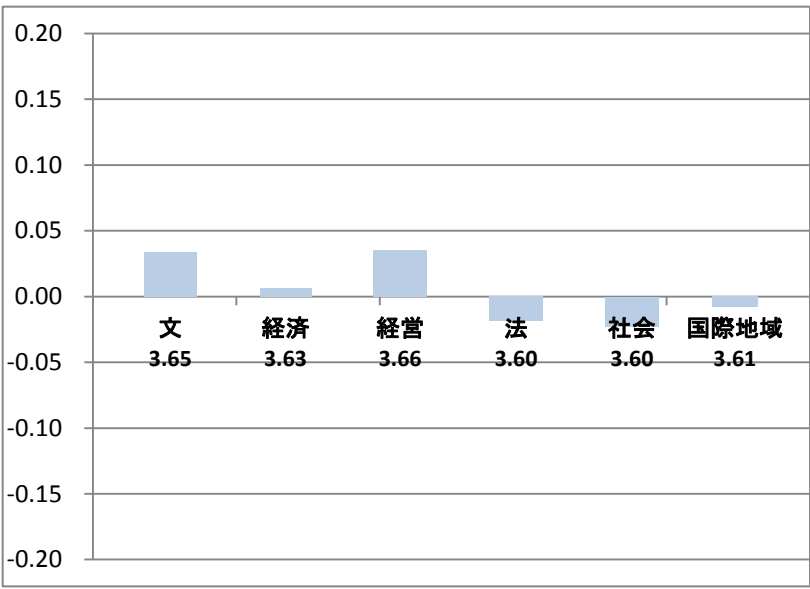
以下のグラフは回答選択肢を便宜的に得点換算し、平均点と母集団との差を示

	大学全体	2部全体	文学部	経済学部	経営学部	法学部	社会学部	国際地域学部
平均点	3.65	3.63	3.66	3.60	3.60	3.60	3.61	3.61
母集団との差	0.03	0.01	0.04	-0.02	-0.02	-0.02	-0.02	-0.01

母集団 2部全体平均
母集団平均 3.62

<平均点換算法について>

- 4点法
 1.満足している : 4点
 2.やや満足している : 3点
 3.あまり満足していない : 2点
 4.満足していない : 1点



(23)東洋大学の所属学部・学科で、他の人に誇りを持って薦められる、良い点はどのようなところですか

	5,520	482	55	99	61	74	119	74
	大学全体	2部全体	文学部	経済学部	経営学部	法学部	社会学部	国際地域学部
1.建学の精神	11.1	21.2	27.3	21.2	23.0	31.1	11.8	20.3
2.教育内容	23.1	22.6	29.1	21.2	23.0	20.3	21.0	24.3
3.教員	17.4	11.2	20.0	5.1	11.5	9.5	10.1	16.2
4.研究実績	2.9	1.0	0.0	0.0	0.0	2.7	1.7	1.4
5.施設・設備	36.5	39.2	30.9	45.5	44.3	39.2	40.3	31.1
6.国際交流	9.2	6.4	3.6	3.0	3.3	0.0	1.7	29.7
7.課外活動	4.2	3.7	0.0	2.0	0.0	2.7	4.2	12.2
8.奨学金制度	2.9	5.0	1.8	8.1	6.6	4.1	4.2	4.1
9.キャンパスの立地	18.8	23.4	16.4	22.2	31.1	18.9	28.6	20.3
10.知名度・イメージ	34.2	31.7	25.5	28.3	27.9	39.2	37.0	28.4
11.学費	8.2	36.5	41.8	49.5	29.5	35.1	35.3	24.3
12.就職・キャリア形成支援	4.3	3.9	3.6	9.1	3.3	4.1	0.8	2.7
13.資格取得指導	7.0	0.6	3.6	0.0	1.6	0.0	0.0	0.0
14.社会貢献	2.2	3.7	3.6	4.0	0.0	1.4	5.9	5.4
15.在校生・卒業生の社会的活躍	7.2	6.2	5.5	6.1	6.6	2.7	7.6	8.1
16.その他	3.4	3.9	3.6	2.0	4.9	4.1	6.7	1.4

※表上部の数値は母数(有効回答者数)、表内の数値は%となります

回答率ベスト5

1位	36.5	39.2	41.8	49.5	44.3	39.2	40.3	31.1
2位	34.2	36.5	30.9	45.5	31.1	39.2	37.0	29.7
3位	23.1	31.7	29.1	28.3	29.5	35.1	35.3	28.4
4位	18.8	23.4	27.3	22.2	27.9	31.1	28.6	24.3
5位	17.4	22.6	25.5	21.2	23.0	20.3	21.0	24.3

1位	施設設備	施設設備	学費	学費	施設設備	施設設備	施設設備	施設設備
2位	知名度	学費	施設設備	施設設備	立地	知名度	知名度	国際交流
3位	教育内容	知名度	教育内容	知名度	学費	学費	学費	知名度
4位	立地	立地	建学の精神	立地	知名度	建学の精神	立地	教育内容
5位	教員	教育内容	知名度	建学の精神	建学の精神	教育内容	教育内容	学費